

**ΟΙΚΟΝΟΜΙΚΟ
ΠΑΝΕΠΙΣΤΗΜΙΟ
ΑΘΗΝΩΝ**



**ATHENS UNIVERSITY
OF ECONOMICS
AND BUSINESS**

Διάρθρωση και προβλήματα της ελληνικής οικονομίας

Σ. Δημέλη: Μακροοικονομικά μεγέθη και ανάπτυξη
της ελληνικής οικονομίας

Διδάσκων: Ιωάννα-Σαπφώ Πεπελάση

Τμήμα: Οικονομικής Επιστήμης



Ευρωπαϊκή Ένωση
Ευρωπαϊκό Κοινωνικό Ταμείο



ΥΠΟΥΡΓΕΙΟ ΠΑΙΔΕΙΑΣ & ΘΡΗΣΚΕΥΜΑΤΩΝ, ΠΟΛΙΤΙΣΜΟΥ & ΑΘΛΗΤΙΣΜΟΥ
ΕΙΔΙΚΗ ΥΠΗΡΕΣΙΑ ΔΙΑΧΕΙΡΙΣΗΣ

Με τη συγχρηματοδότηση της Ελλάδας και της Ευρωπαϊκής Ένωσης



Χρηματοδότηση

- Το παρόν εκπαιδευτικό υλικό έχει αναπτυχθεί στα πλαίσια του εκπαιδευτικού έργου του διδάσκοντα.
- Το έργο «**Ανοικτά Ακαδημαϊκά Μαθήματα στο Οικονομικό Πανεπιστήμιο Αθηνών**» έχει χρηματοδοτήσει μόνο τη αναδιαμόρφωση του εκπαιδευτικού υλικού.
- Το έργο υλοποιείται στο πλαίσιο του Επιχειρησιακού Προγράμματος «Εκπαίδευση και Δια Βίου Μάθηση» και συγχρηματοδοτείται από την Ευρωπαϊκή Ένωση (Ευρωπαϊκό Κοινωνικό Ταμείο) και από εθνικούς πόρους.



Ευρωπαϊκή Ένωση
Ευρωπαϊκό Κοινωνικό Ταμείο



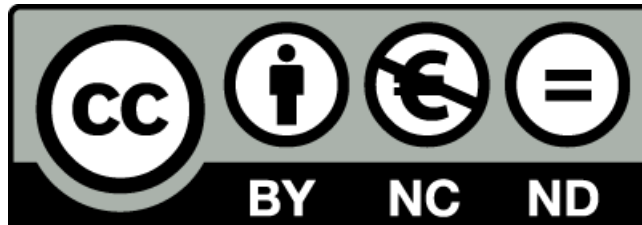
ΥΠΟΥΡΓΕΙΟ ΠΑΙΔΕΙΑΣ & ΘΡΗΣΚΕΥΜΑΤΩΝ, ΠΟΛΙΤΙΣΜΟΥ & ΑΘΛΗΤΙΣΜΟΥ
ΕΙΔΙΚΗ ΥΠΗΡΕΣΙΑ ΔΙΑΧΕΙΡΙΣΗΣ

Με τη συγχρηματοδότηση της Ελλάδας και της Ευρωπαϊκής Ένωσης



Άδειες Χρήσης

- Το παρόν εκπαιδευτικό υλικό υπόκειται σε άδειες χρήσης Creative Commons.





ΟΙΚΟΝΟΜΙΚΟ ΠΑΝΕΠΙΣΤΗΜΙΟ ΑΘΗΝΩΝ
ATHENS UNIVERSITY OF ECONOMICS AND BUSINESS

ΜΑΚΡΟΟΙΚΟΝΟΜΙΚΑ ΜΕΓΕΘΗ ΚΑΙ ΑΝΑΠΤΥΞΗ ΤΗΣ ΕΛΛΗΝΙΚΗΣ ΟΙΚΟΝΟΜΙΑΣ

1960-2009

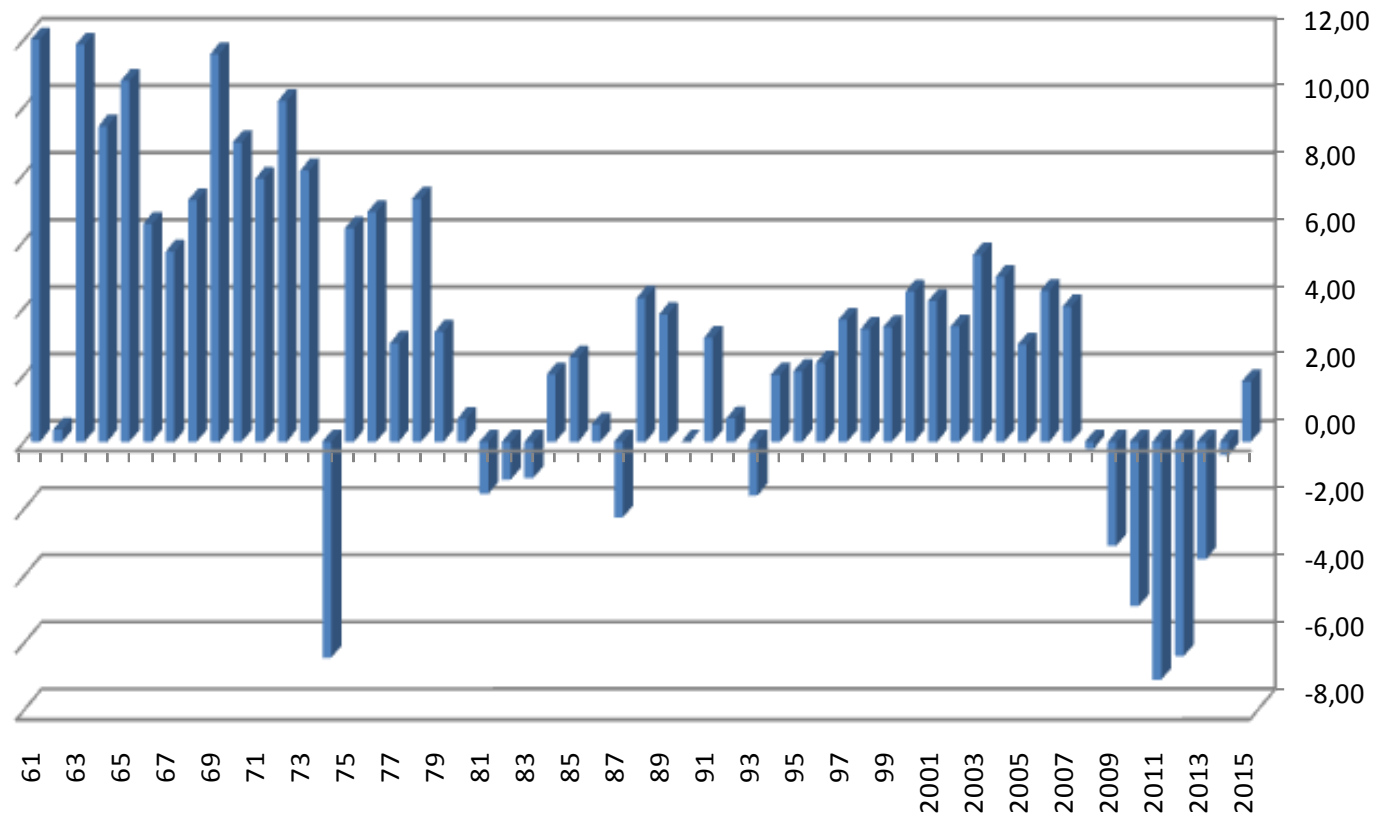
Σοφία Π. Δημέλη
Καθηγήτρια

ΑΘΗΝΑ 2010

ΠΕΡΙΕΧΟΜΕΝΑ

- Διαχρονική Πορεία του Ακαθάριστου Εγχώριου Προϊόντος (ΑΕΠ)
- Η Συμβολή των Συνιστωσών του Δαπάνης στην Ανάπτυξη της Ελληνικής Οικονομίας
- Τα Δημοσιονομικά Μεγέθη της Ελληνικής Οικονομίας
- Το ισοζύγιο του Δημόσιου Τομέα
- Εξωτερικό Εμπόριο της Ελλάδας: 1990-2006
- Εξέλιξη και Διάρθρωση του Εμπορίου κατά Κλάδο Οικονομικής Δραστηριότητας
- Ισοζύγιο Εξωτερικών Συναλλαγών και Ανταγωνιστικότητα της Ελληνικής Οικονομίας

Ρυθμοί Ανάπτυξης της Ελληνικής Οικονομίας 1960-2013



1960-1980

Fast growth (AVG = 7%)

1981-1993

Sluggish growth (AVG = 0,7%)

1994-2008

Boom – 15 year of high growth (AVG = 3,6%)

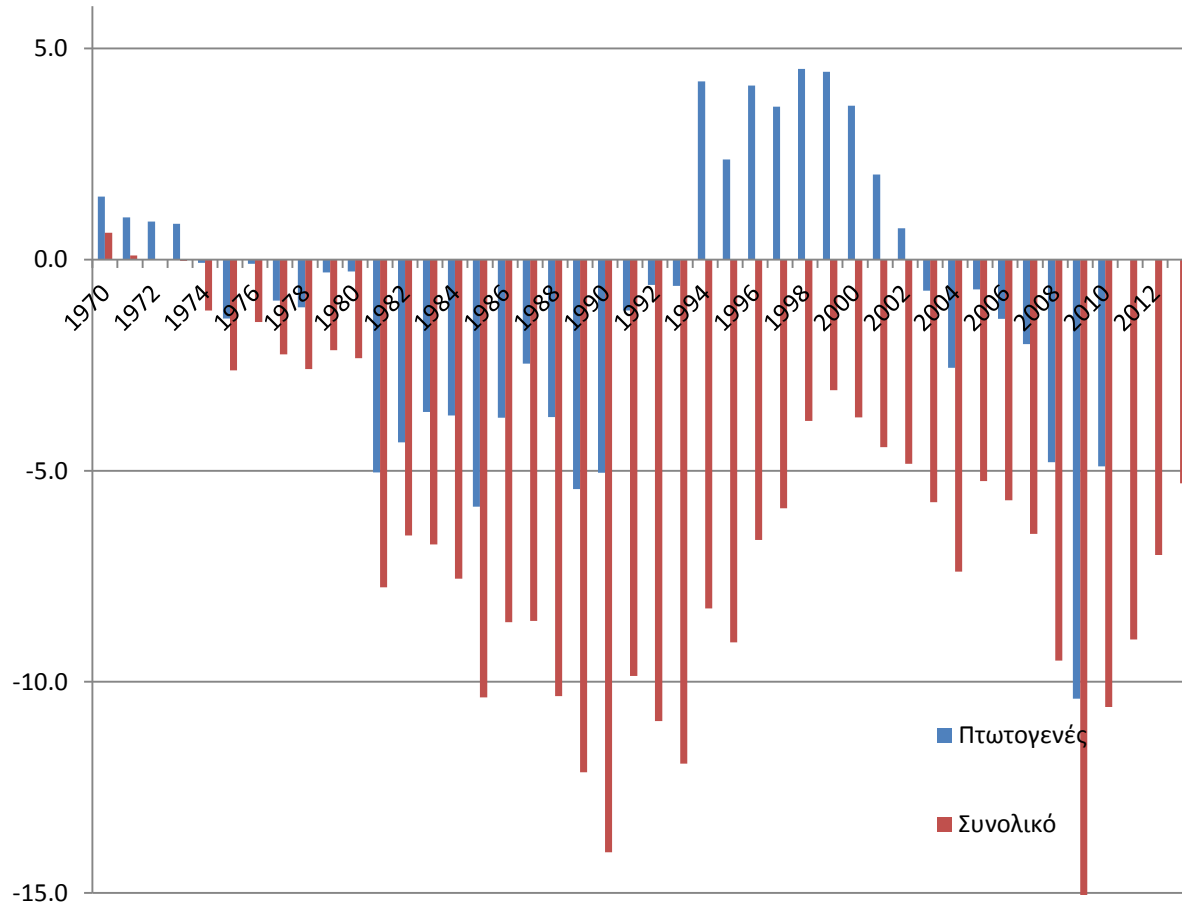
2009-2013

Deep recession (AVG = -5%)

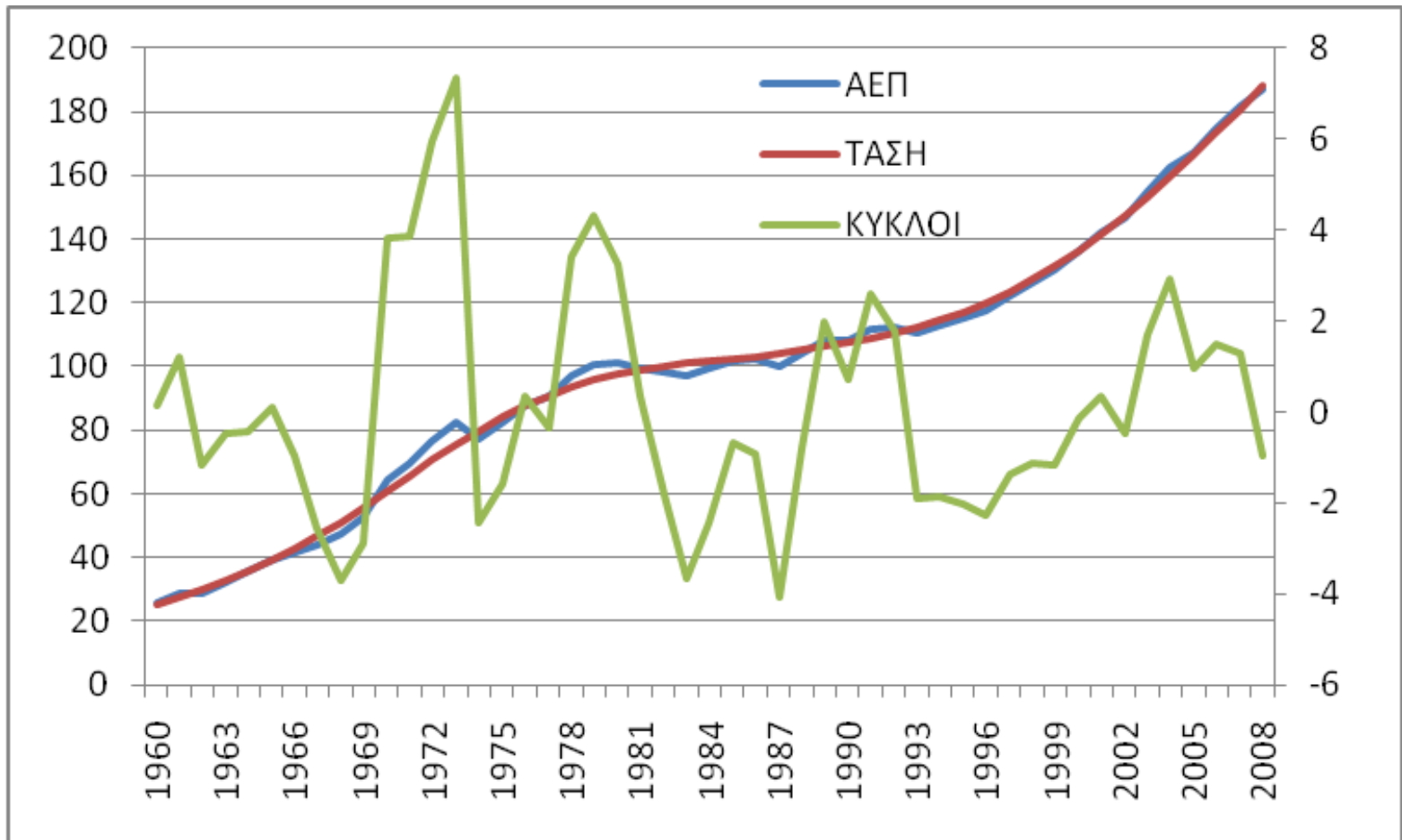
Η πενταετία της βαθιάς κρίσης

	2009	2010	2011	2012	2013	Mean
Greece	-3,1	-4,9	-7,1	-6,4	-3,5	-5,0
Eurozone	-4,4	1,9	1,6	-0,6	-0,4	-1,9

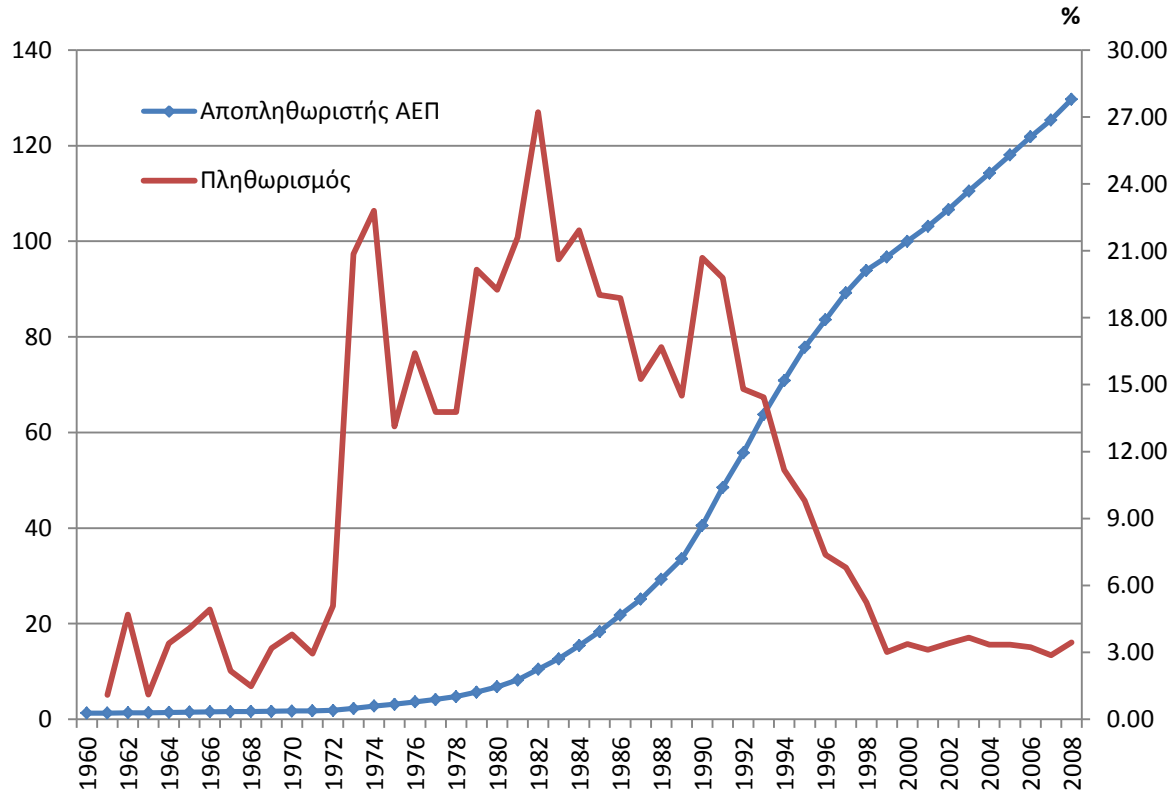
Έλλειμμα Γενικής Κυβέρνησης και Πρωτογενές Ισοζύγιο Ελλάδας



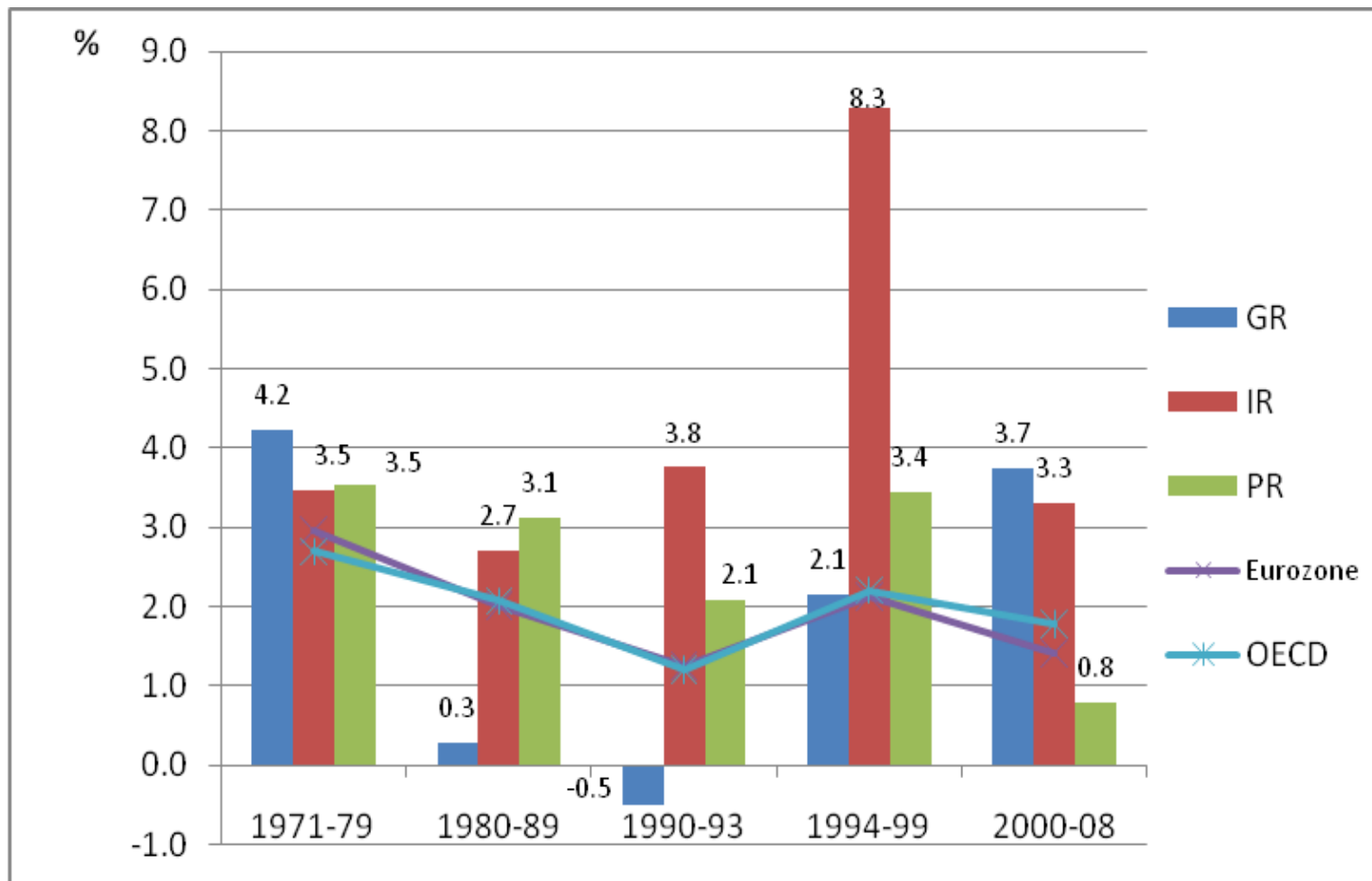
Μακροχρόνια Τάση και Οικονομικοί Κύκλοι της Ελλάδας



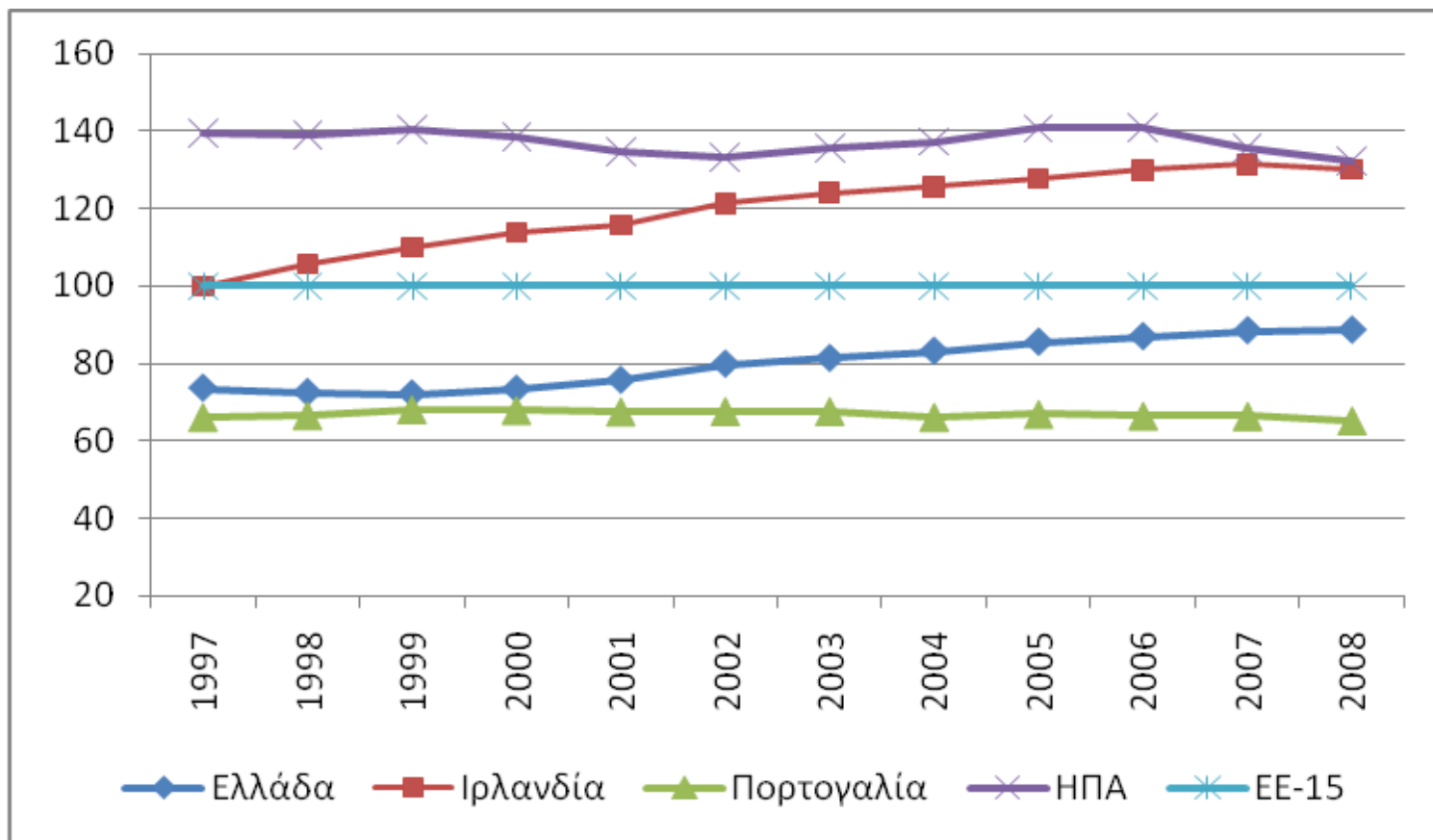
Αποπληθωριστής ΑΕΠ και Πληθωρισμός της Ελλάδας, 1960-2008



Σύγκριση ρυθμών ανάπτυξης μεταξύ χωρών (% μεταβολής κατά κεφαλή ΑΕΠ)



Κατά κεφαλή ΑΕΠ σε Μονάδες Αγοραστικής Δύναμης



Βασική Εθνικολογιστική Ταυτότητα

$$Y = C + I + DH + G + X - M$$

Y = Εθνική δαπάνη (*national expenditure*) ή εθνικό εισόδημα (*national income*) ή εθνικό προϊόν (*national product*)

C = Ιδιωτική κατανάλωση (*private consumption*)

I = Ιδιωτική επένδυση παγίου κεφαλαίου (*private fixed capital formation*)

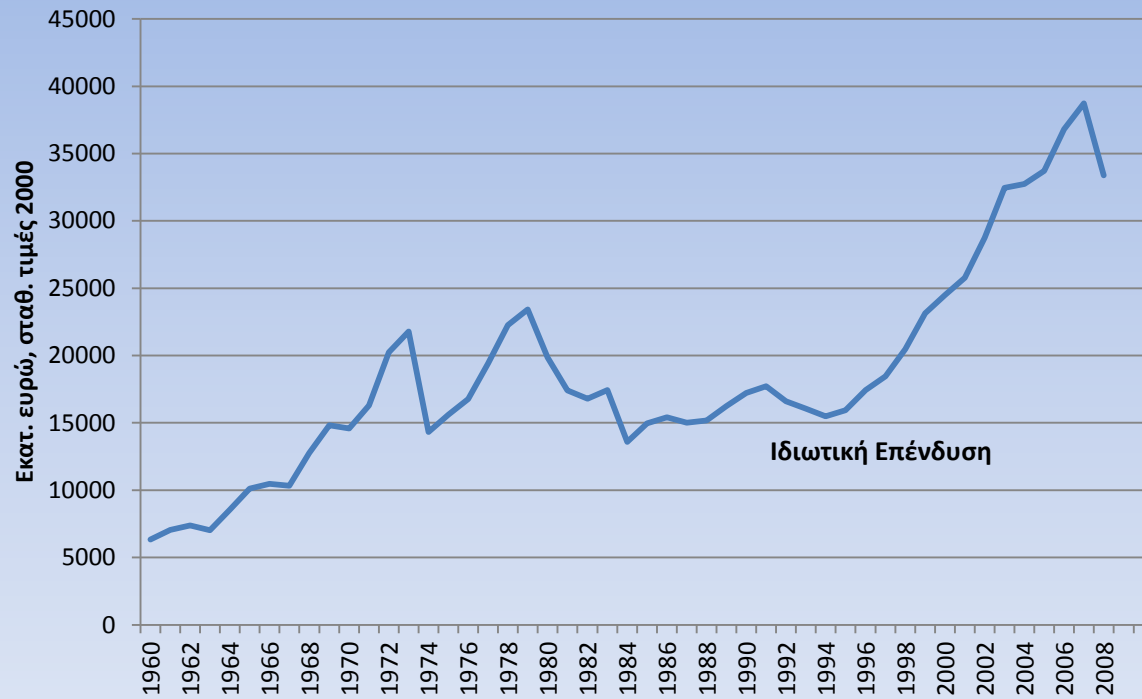
DH = Μεταβολές αποθεμάτων (*inventory change*)

G = Δημόσια δαπάνη (*government expenditure*)

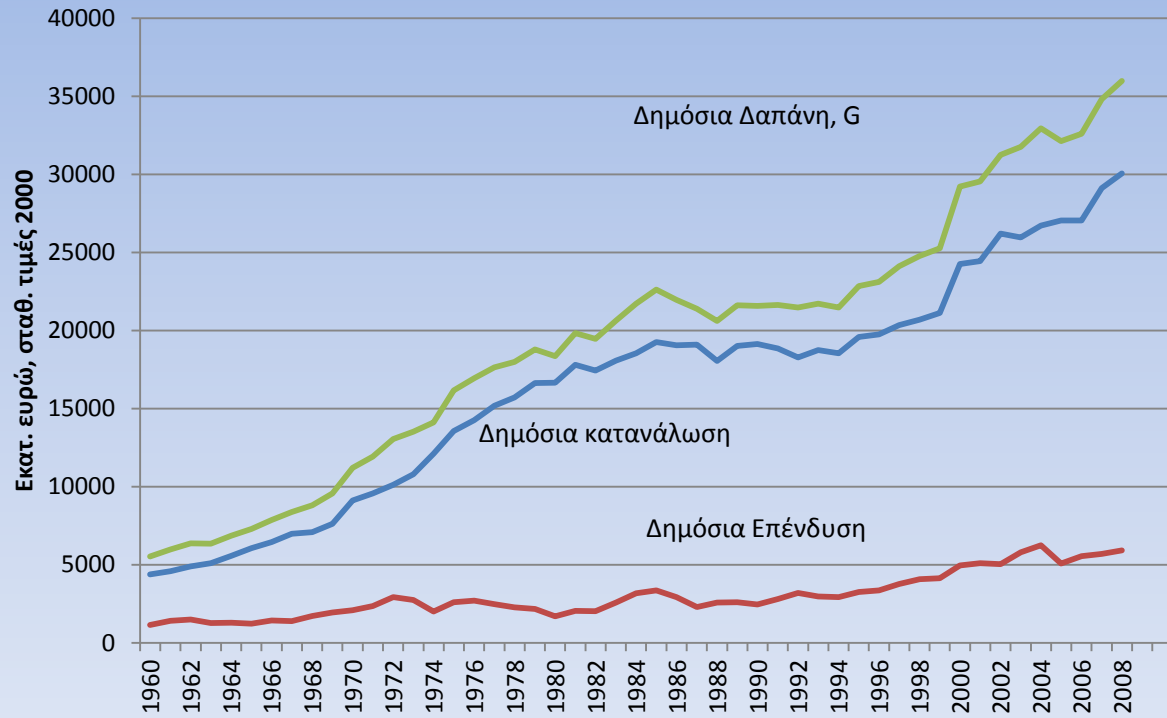
X = Εξαγωγές Αγαθών και Υπηρεσιών (*exports*)

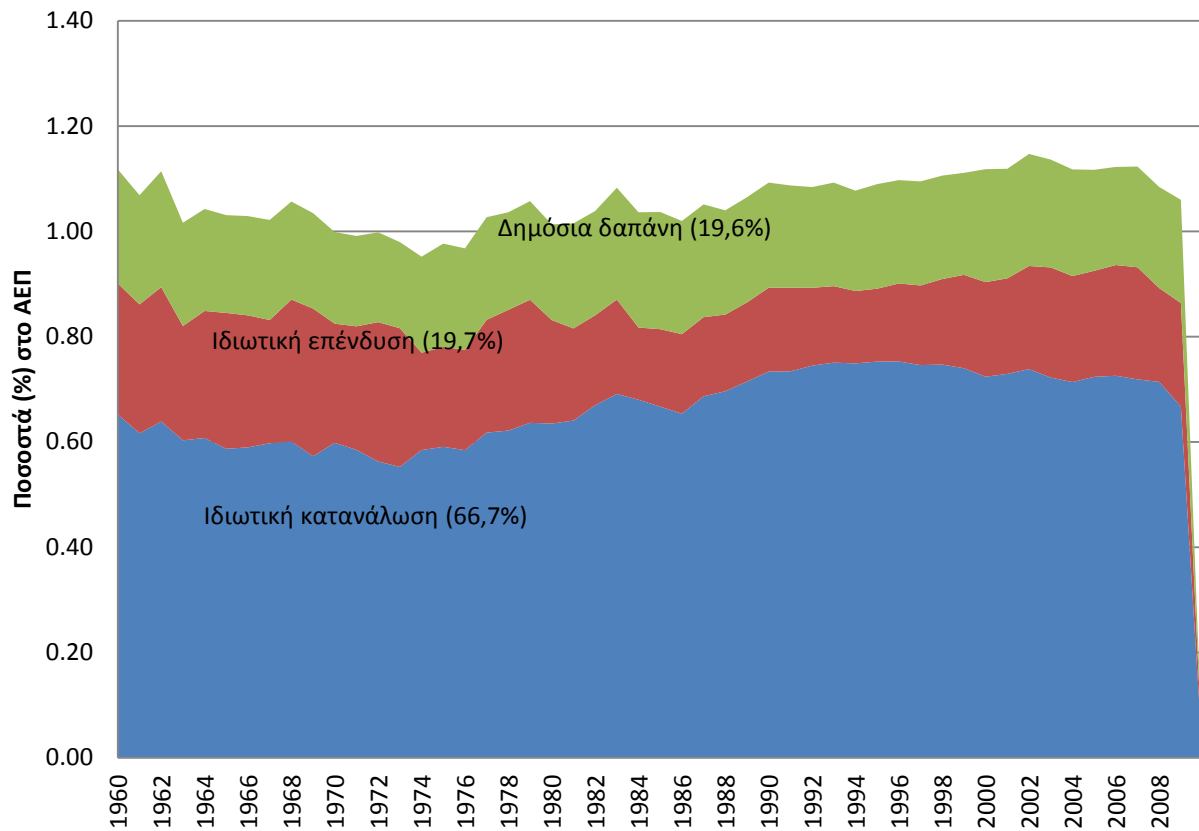
M = Εισαγωγές Αγαθών και Υπηρεσιών (*imports*)

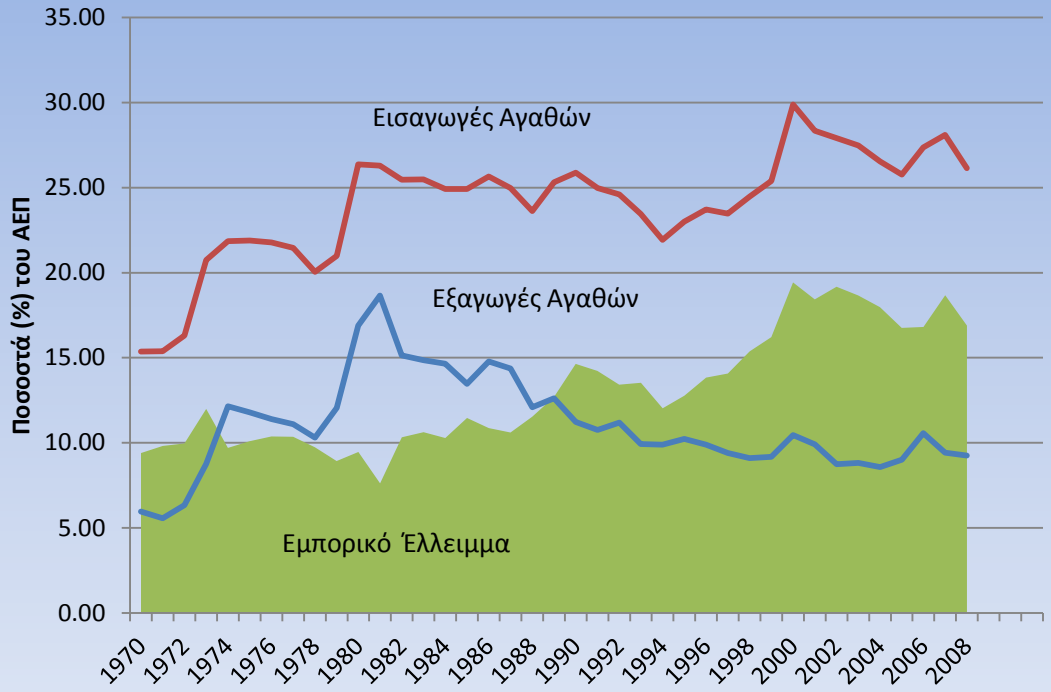
Πραγματική Ιδιωτική Επένδυση (I) της Ελλάδας, 1960-2008



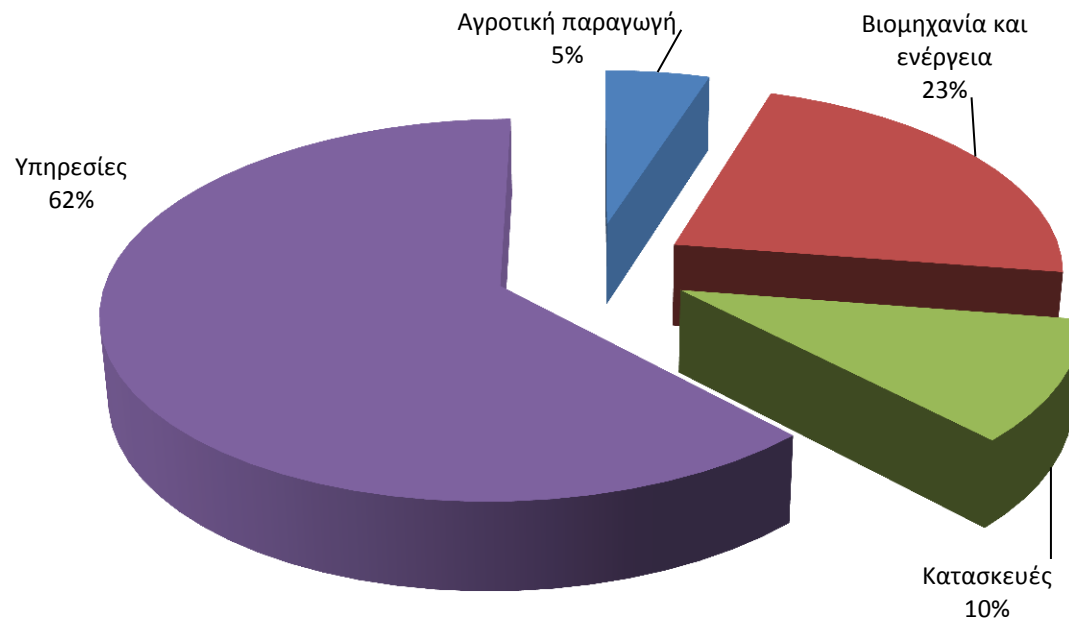
Πραγματική Δημόσια Δαπάνη (G), Κατανάλωση και Επένδυση, 1960-2008





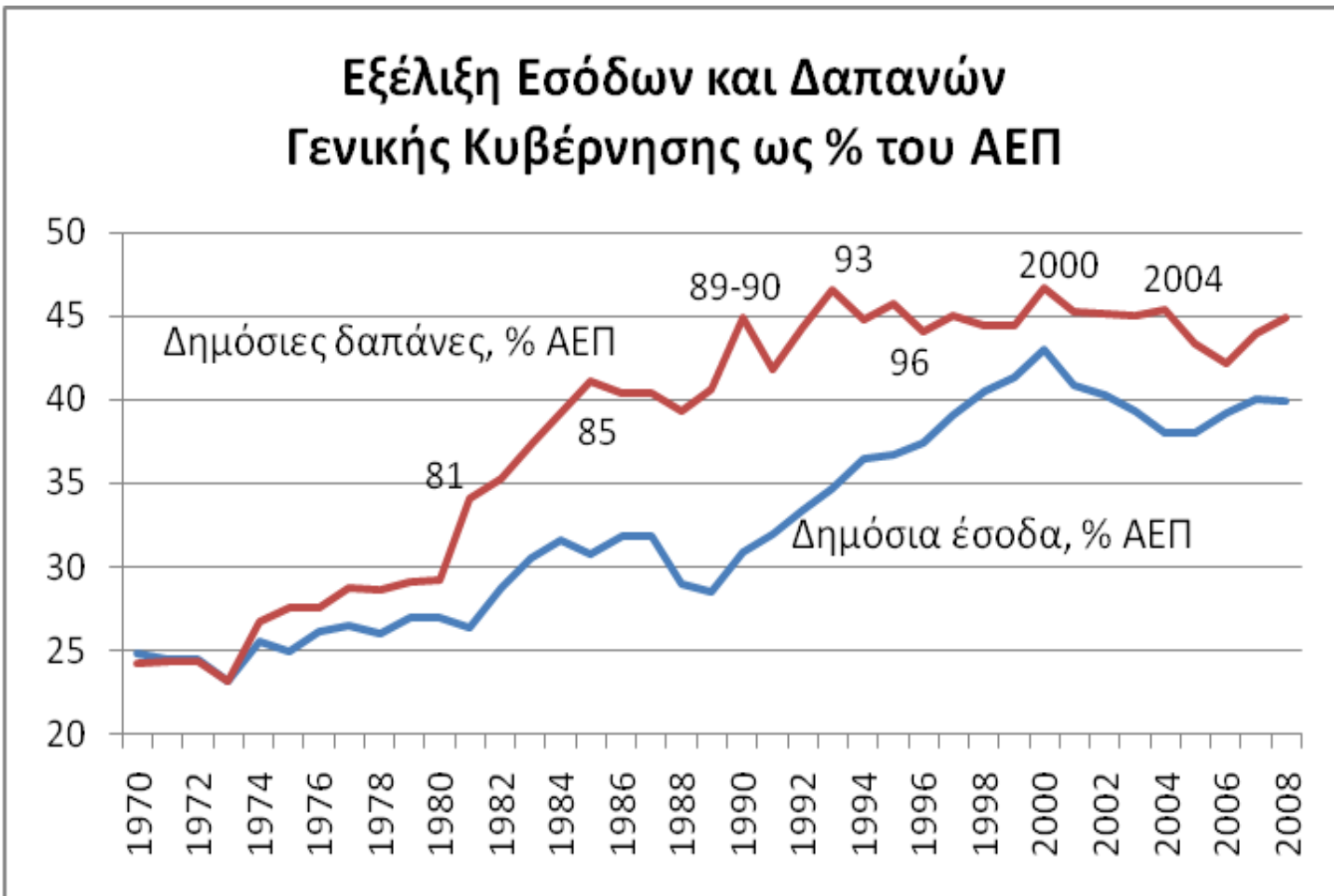


Η παραγωγή της Ελλάδας ανά τομείς: Μέσοι όροι μεριδίων 2000-07

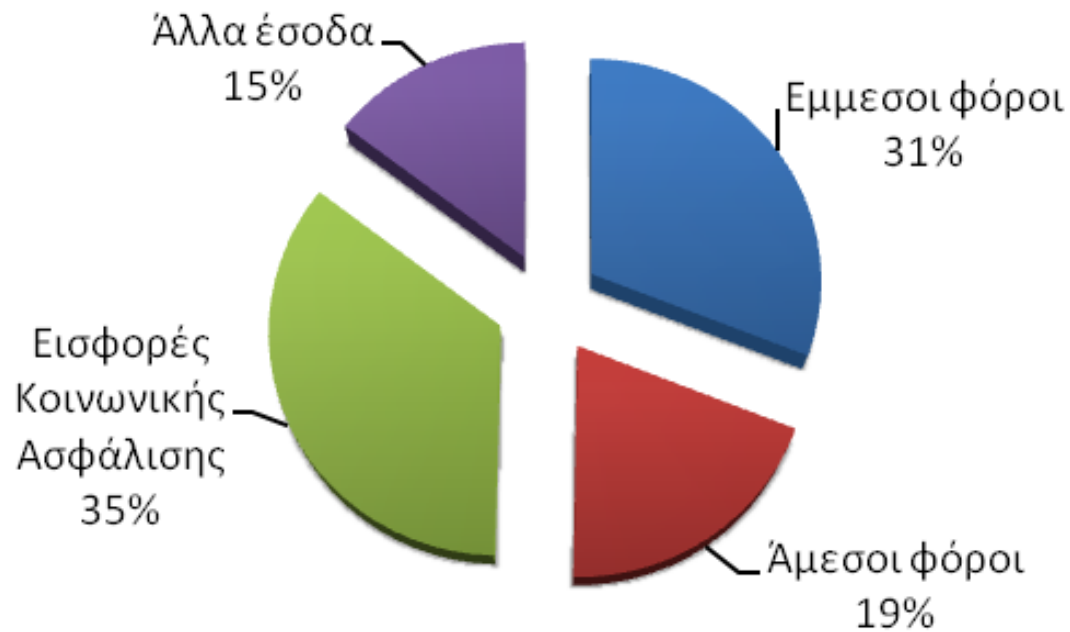


Πηγή: OECD, STAN, INdustry and Services 2009

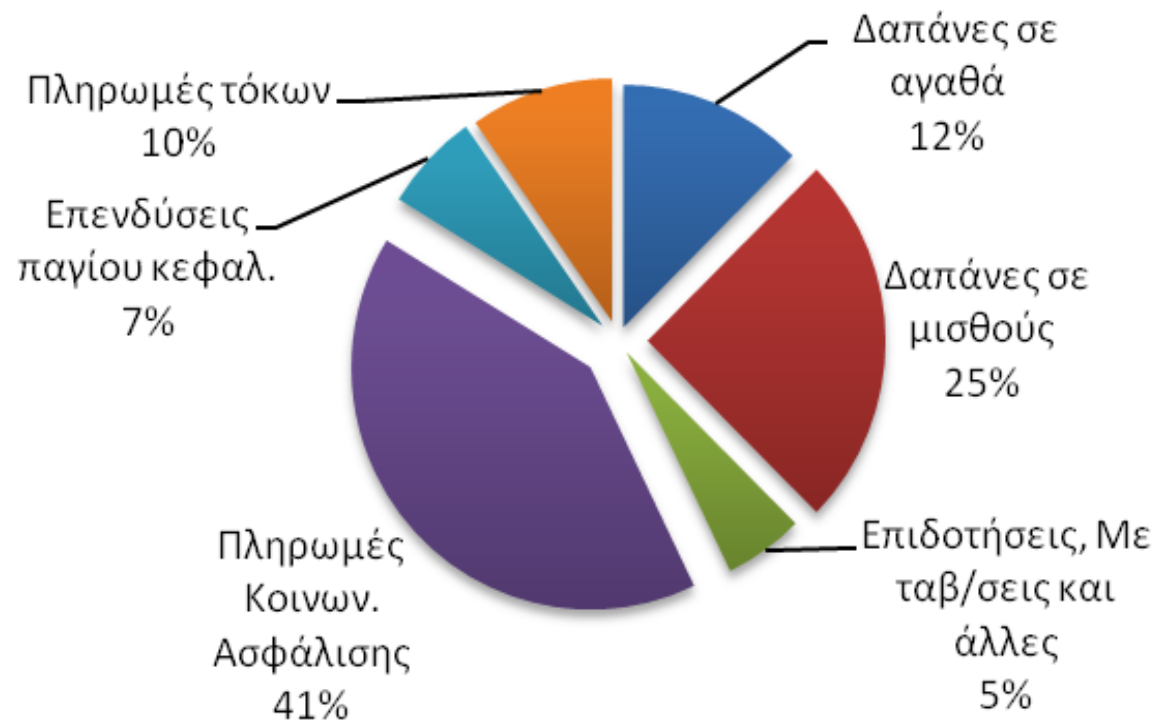
Δημοσιοοικονομικά Μεγέθη



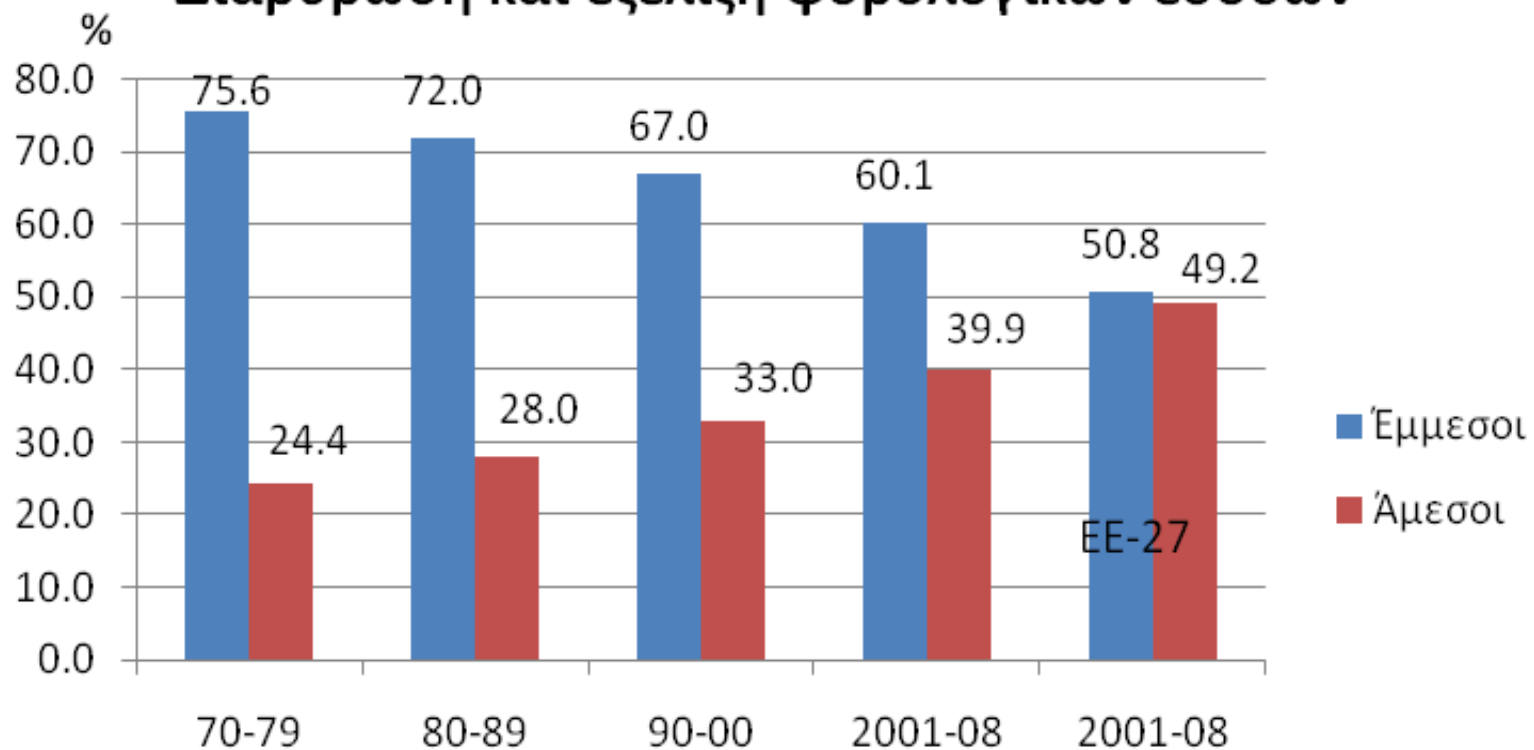
Συνεισφορά κάθε κατηγορίας εσόδων στο σύνολο του 2008



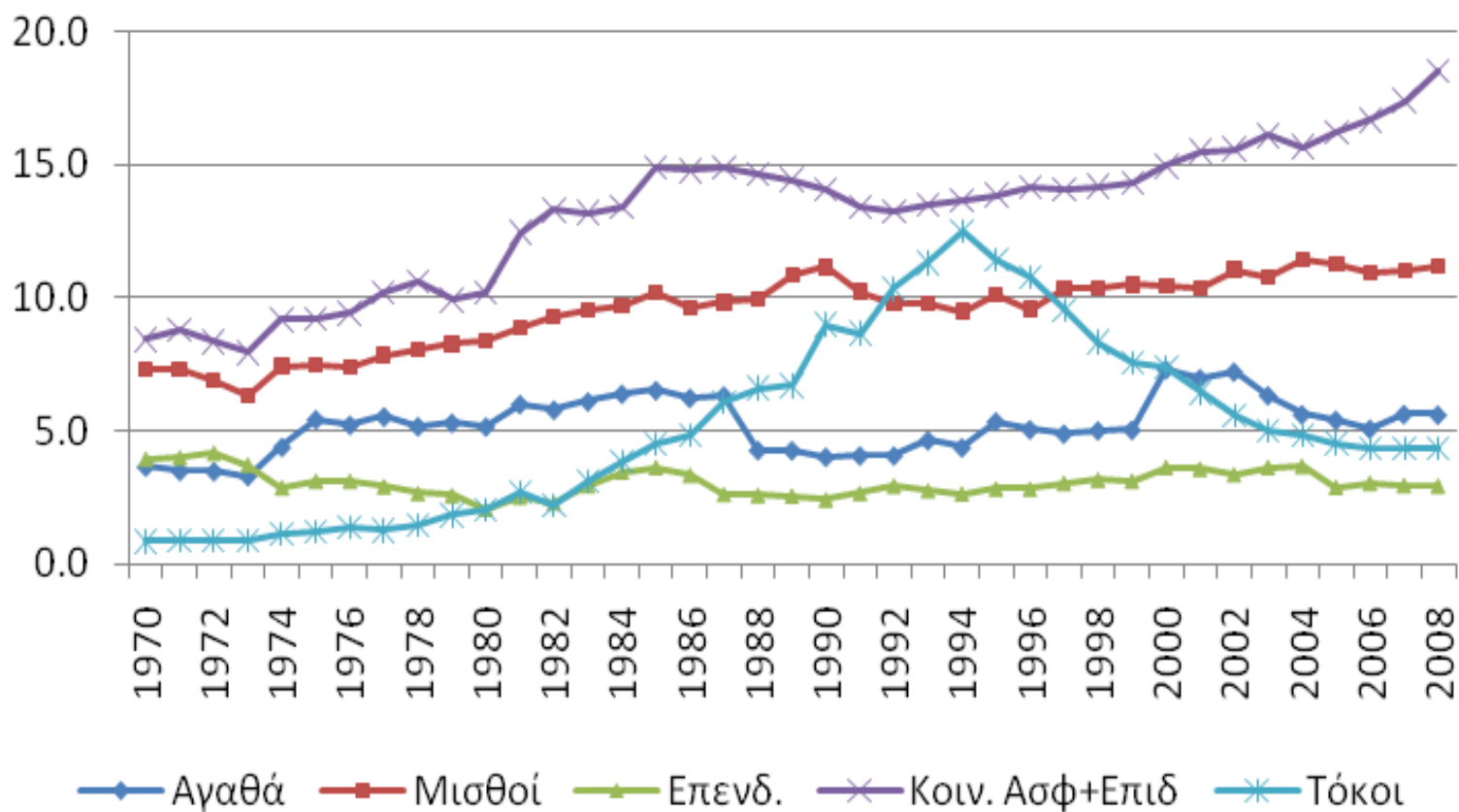
Συνεισφορά κάθε κατηγορίας δαπανών στο σύνολο του 2008



Διάρθρωση και εξέλιξη φορολογικών εσόδων



Διαχρονική Εξέλιξη Δημόσιων Δαπανών Ελλάδας



Ισοζύγια Δημόσιου Τομέα

Ισοζύγιο Δημόσιου Τομέα =

Δημόσια Έσοδα – Δημόσιες Δαπάνες

Πρωτογενές Ισοζύγιο =

Συνολικά Έσοδα – Πρωτογενείς Δαπάνες

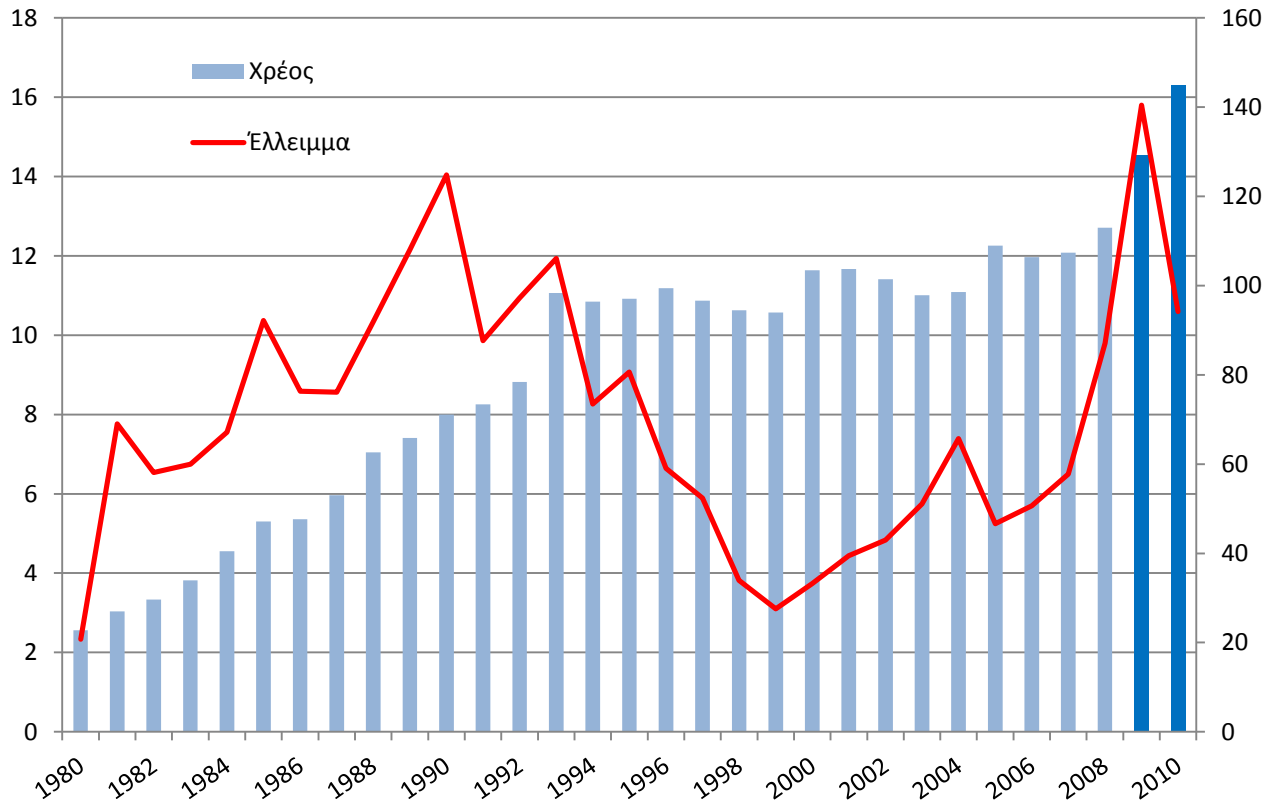
Πρωτογενείς Δαπάνες =

Συνολικές Δαπάνες – Πληρωμές Τόκων

Ισοζύγιο Δημόσιου Τομέα =

Πρωτογενές Ισοζύγιο - Πληρωμές Τόκων

Εξέλιξη Ελλείμματος και Χρέους της Ελλάδας, %ΑΕΠ



Ρυθμός συσσώρευσης του χρέους (α)

$$\Delta b = b (r - \gamma) - x$$

b = ο λόγος δημόσιου ανεξόφλητου χρέους προς το προϊόν

r = πραγματικό (αποπληθωρισμένο) επιτόκιο

γ = ρυθμός αύξησης του πραγματικού προϊόντος

x = λόγος πρωτογενούς ισοζυγίου προς το προϊόν

Δb = η μεταβολή του b σε σχέση με την προηγούμενη περίοδο

Ρυθμός συσσώρευσης του χρέους (β)

Το χρέος ως % του ΑΕΠ *αυξάνει διαχρονικά* όταν

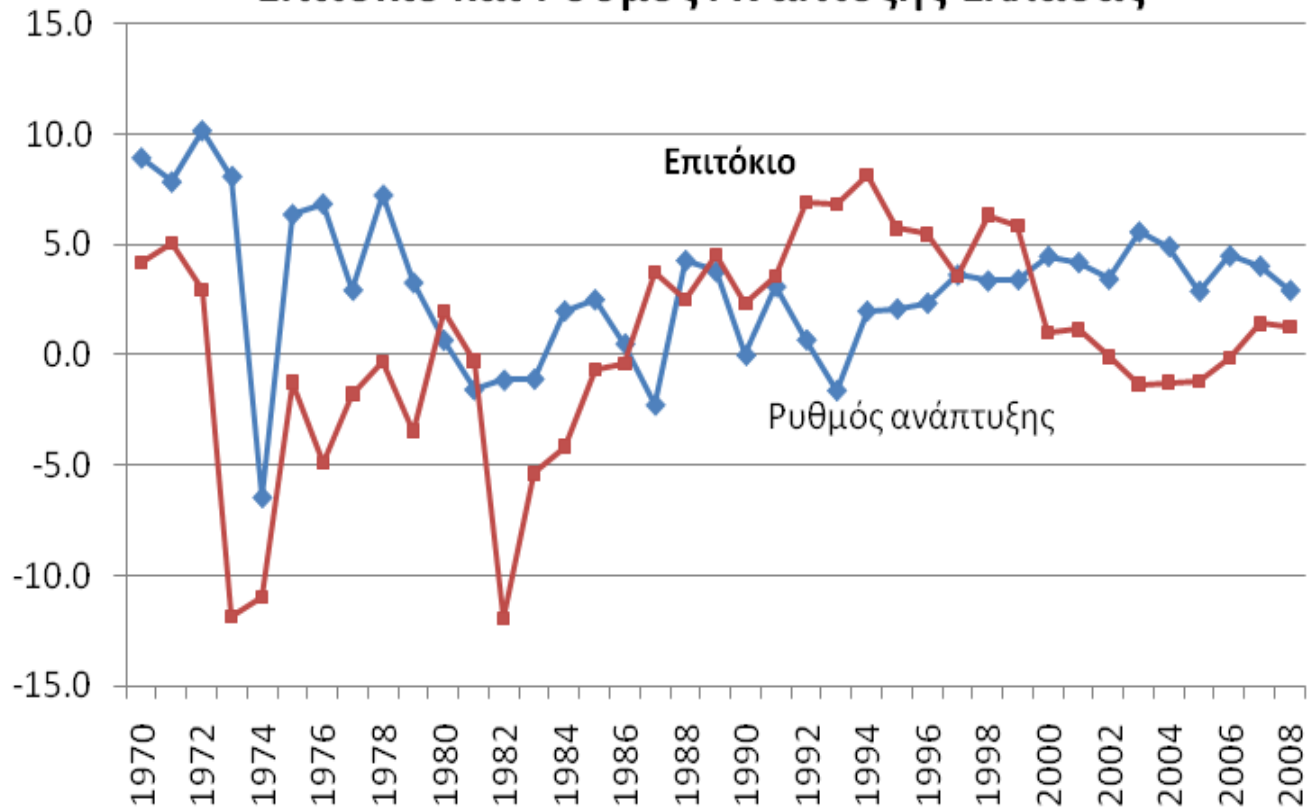
$$\Delta b = b (r - \gamma) - x > 0$$

Δηλ. όταν το πραγματικό επιτόκιο είναι μεγαλύτερο από το ρυθμό ανάπτυξης της οικονομίας και το πρωτογενές ισοζύγιο ισοσκελισμένο ή ελλειμματικό:

$$(r - \gamma) > 0$$

$$x \leq 0$$

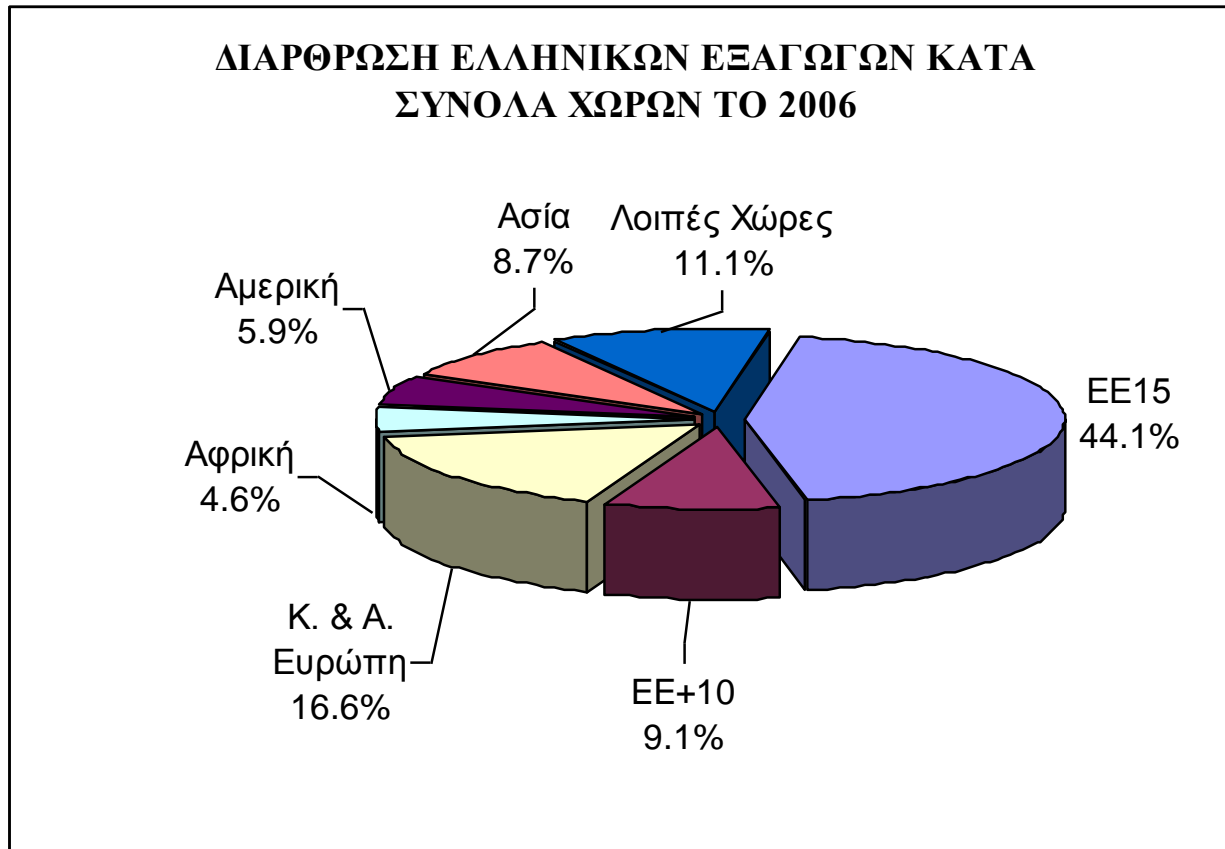
Επιτόκιο και Ρυθμός Ανάπτυξης Ελλάδας



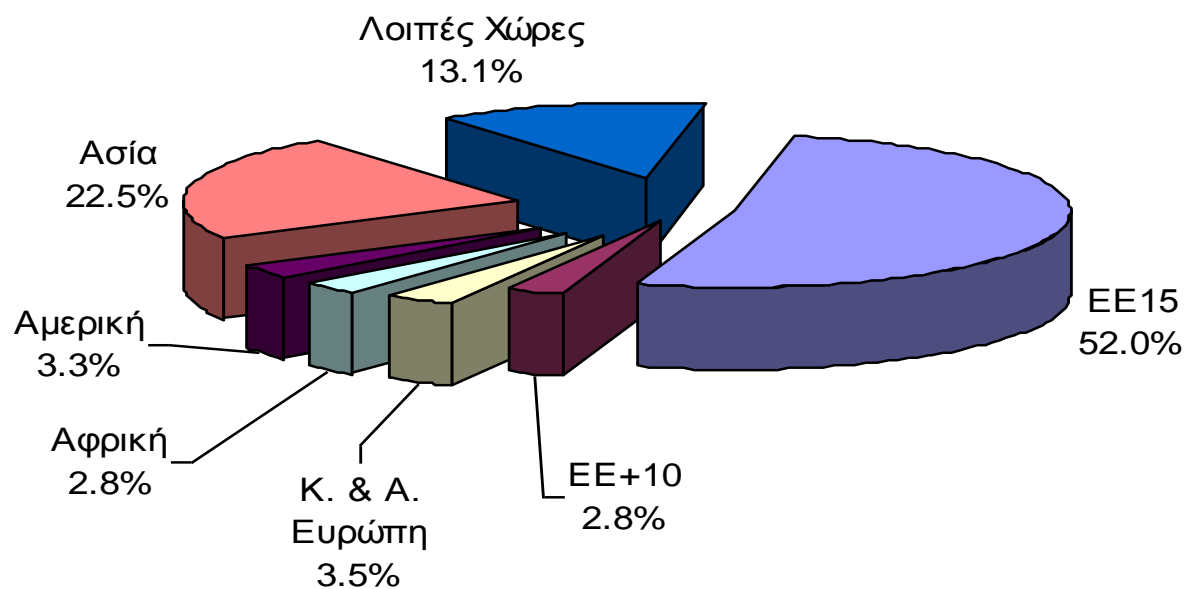
Προσδιοριστικοί παράγοντες χρέους

- Το ετήσιο πρωτογενές έλλειμμα ή πλεόνασμα
- Οι δαπάνες πληρωμής των τόκων
- Ο ρυθμός αύξησης του πραγματικού ΑΕΠ
- Τα πραγματικά επιτόκια
- Ο πληθωρισμός
- Το χρέος που συσσωρεύεται από άλλες υποχρεώσεις του κράτους

Εξωτερικό Εμπόριο της Ελλάδας



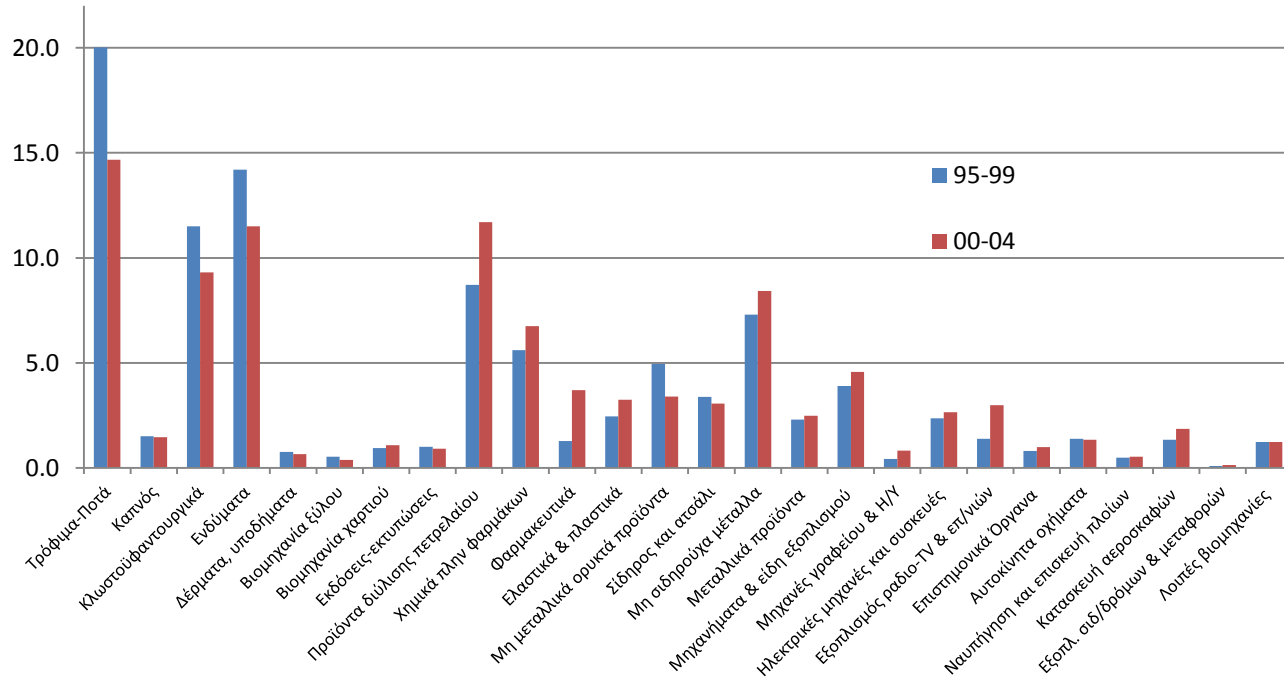
ΔΙΑΡΘΡΩΣΗ ΕΛΛΗΝΙΚΩΝ ΕΙΣΑΓΩΓΩΝ ΚΑΤΑ ΣΥΝΟΛΑ ΧΩΡΩΝ ΤΟ 2006



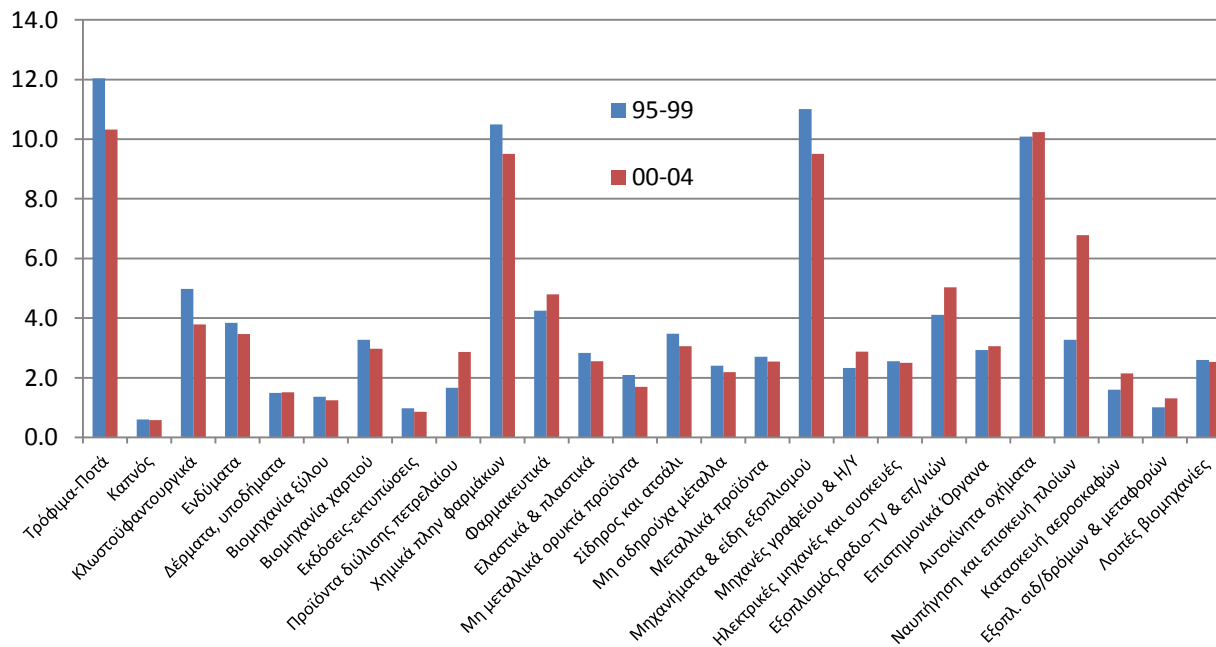
Κυριότεροι εμπορικοί εταίροι της Ελλάδας

Εξαγωγές (X)				Εισαγωγές (M)		
Θέση	Χώρα	Μερίδια 2005		Χώρα	Μερίδια 2005	
		%	Σύνολο(%)		%	Σύνολο(%)
1	Γερμανία	12,34	12,34	Γερμανία	12,66	12,66
2	Ιταλία	10,37	22,71	Ιταλία	12,36	25,02
3	Ην. Βασίλειο	6,70	29,41	Ρωσία	7,80	32,82
4	Βουλγαρία	5,88	35,29	Γαλλία	5,71	38,53
5	ΗΠΑ	5,31	40,60	Ολλανδία	5,46	44,00
6	Κύπρος	5,16	45,76	Σ. Αραβία	4,16	48,15
7	Τουρκία	5,13	50,89	Κίνα	3,92	52,07

Παγκόσμιες Εξαγωγές της Ελλάδας:
Μερίδια κλάδων στο σύνολο της μεταποίησης



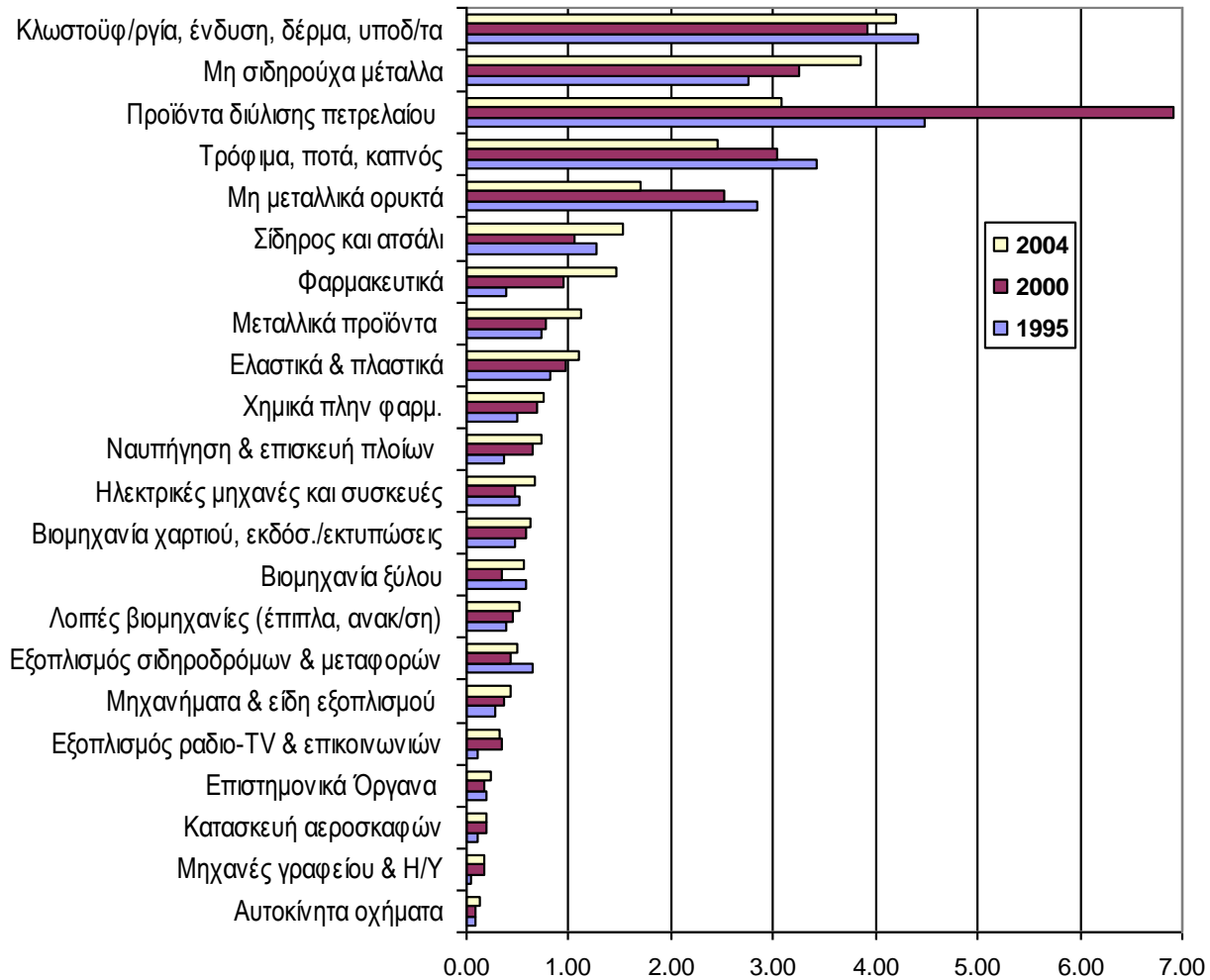
Παγκόσμιες Εισαγωγές της Ελλάδας: Μερίδια κλάδων στο σύνολο της μεταποίησης



Ισοζύγια Εξωτερικών Συναλλαγών Ελλάδας

ΙΣΟΖΥΓΙΑ	(Δισ. ευρώ)	2000	2005	2006	2007	2008
A. ΤΡΕΧΟΥΣΩΝ ΣΥΝ/ΓΩΝ		-10,6	-14,7	-23,7	-32,4	-35,0
A.1 ΕΜΠΟΡΙΚΟ ΙΣΟΖΥΓΙΟ		-21,9	-27,6	-35,3	-41,5	-44,1
A.2 ΥΠΗΡΕΣΙΩΝ (ταξίδια, μεταφορές, κ.ά.)		8,7	15,4	15,3	16,6	17,1
A.3 ΕΙΣΟΔΗΜΑΤΩΝ (Αμοιβές, μισθοί, τόκοι, μερίσματα, κέρδη)		-1,0	-5,7	-7,1	-9,1	-10,9
B. ΚΕΦΑΛΑΙΑΚΩΝ ΜΕΤΑΒΙΒΑΣΕΩΝ		2,3	2,1	3,0	4,3	4,1
Γ. ΧΡΗΜΑΤΟΟΙΚΟΝΟΙΚΩΝ ΣΥΝΑΛΛΑΓΩΝ		8,9	12,6	20,4	27,4	30,2
Γ.1 ΑΜΕΣΕΣ ΕΠΕΝΔΥΣΕΙΣ		-1,1	-0,7	1,0	-2,5	1,7
Γ.2 ΕΠΕΝΔΥΣΕΙΣ ΧΑΡΤΟΦΥΛΑΚΙΟΥ		9,1	7,3	8,1	17,4	16,4
Γ.3 ΛΟΙΠΕΣ ΕΠΕΝΔΥΣΕΙΣ		-4,9	5,9	11,5	12,7	12,1
Γ.4 ΜΕΤΑΒΟΛΗ ΣΥΝΑΛΛ/ΚΩΝ ΔΙΑΘΕΣΙΜΩΝ		5,8	0,1	-0,2	-0,3	0,0
Δ. ΤΑΚΤ. ΣΤΟΙΧΕΙΑ (A+B+B+Δ= 0)		-0,5	0,1	0,3	0,7	0,8
ΥΨΟΣ ΣΥΝΑΛΛ/ΚΩΝ ΔΙΑΘΕΣΙΜΩΝ		13,2	2,0	2,2	2,5	2,5

Συγκριτικό πλεονέκτημα κλάδων ελληνικής μεταποίησης έναντι ΟΟΣΑ στο παγκόσμιο εμπόριο



Γενικό συμπέρασμα παραμένει ότι η ελληνική μεταποίηση εξακολουθεί να παρουσιάζει μεγάλη εξειδίκευση στους παραδοσιακούς κλάδους οι οποίοι είναι:

- *Κλωστοϋφαντουργία, ένδυση, δέρματα, υποδήματα*
- *Προϊόντα διύλισης πετρελαίου*
- *Τρόφιμα, ποτά, καπνός*
- *Μη μεταλλικά ορυκτά*
- *Βασικά μέταλλα (σίδηρος - ατσάλι και μη σιδηρούχα)*
- *Μεταλλικά προϊόντα, και*
- *Ελαστικά και πλαστικά*

ΔΕΙΚΤΕΣ ΑΝΤΑΓΩΝΙΣΤΙΚΟΤΗΤΑΣ

- Η μέτρηση της ‘συνολικής’ ανταγωνιστικότητας μιας χώρας επιτυγχάνεται με τη κατάρτιση διαφόρων δεικτών σχετικών τιμών και κόστους.
- Οι δείκτες αυτοί ονομάζονται επίσης δείκτες πραγματικής σταθμισμένης συναλλαγματικής ισοτιμίας (real effective exchange rate, REER).
- Δείχνουν πώς μεταβάλλονται οι τιμές ή το κόστος παραγωγής των εγχώριων προϊόντων σε σχέση προς τις τιμές ή το κόστος παραγωγής των προϊόντων που παράγονται από τις ανταγωνίστριες χώρες, κατόπιν μετατροπής όλων των μεγεθών σε κοινό νόμισμα.

Δείκτες Ανταγωνιστικότητας

- Έτσι ένας δείκτης πραγματικής συναλλαγματικής ισοτιμίας επηρεάζεται αφενός από τις μεταβολές στο σχετικό κόστος ή τις σχετικές τιμές της εγχώριας οικονομίας και αφετέρου από τις μεταβολές της ονομαστικής σταθμισμένης συναλλαγματικής ισοτιμίας (nominal effective exchange rate, **NEER**).
- Γεωμετρικός 'σταθμικός' μέσος όρος των διμερών συναλλαγματικών ισοτιμιών του εγχώριου νομίσματος έναντι των νομισμάτων των ανταγωνιστριών χωρών.

PCP = αποπληθωριστής τιμών καταναλωτή

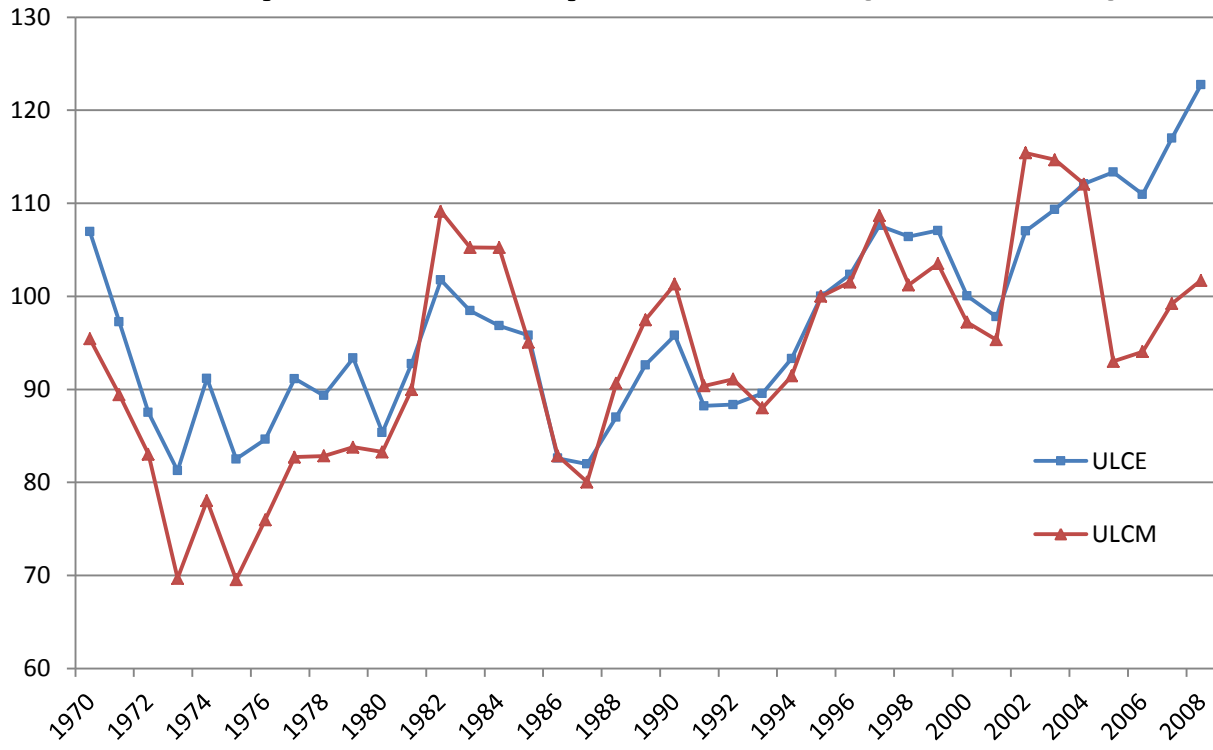
PGDP = αποπληθωριστής ακαθάριστου εγχώριου
προϊόντος

PX = αποπληθωριστής τιμών εξαγωγών αγαθών και
υπηρεσιών

ULCE = κόστος εργασίας ανά μονάδα προϊόντος στο
σύνολο της οικονομίας

ULCM = κόστος εργασίας ανά μονάδα προϊόντος στη
μεταποίηση

Ανταγωνιστικότητα κόστους Ελλάδας



Σύγκριση ανταγωνιστικότητας μεταξύ χωρών

