

Μακροοικονομική Θεωρία I

Περίγραμμα Διαλέξεων

#6

- Η μακροοικονομία στην μακροχρόνια περίοδο.
- Οικονομική Μεγέθυνση: Βασικά χαρακτηριστικά.
- Το υπόδειγμα του Solow: Δομή και υποθέσεις.
- Το υπόδειγμα του Solow χωρίς τεχνολογική πρόοδο. Χρήση υποδείγματος Αξιολόγηση της ερμηνευτικής ικανότητας του υποδείγματος του Solow χωρίς τεχνολογική πρόοδο.
- Το υπόδειγμα του Solow με εξωγενή τεχνολογική πρόοδο. Αξιολόγηση της ερμηνευτικής ικανότητας του υποδείγματος του Solow με τεχνολογική πρόοδο.
- Τι απαντήσεις δίνει το υπόδειγμα του Solow σε ερωτήματα σχετικά με την παρατηρούμενη μακροοικονομική συμπεριφορά.

Αρχική υπόθεση:

Τα νομίσματα δεν αμειβίζονται αριστοδοικητικά

[θεωρία της αμοιβασίας τους

- καταναλών
- αμοιβίωση
- εργασία
- ζευγαίωση

} εξισενός δεδομένες

ανελαστικές
καμπύλες
πρόσφοράς

Αγορά Προϊόντος
 (σε τι πηγαίνει το προϊόν
 καταναλών ειδένδση

Επιχειρήσεις → Προσφορά
(Ενείρηση παραγωγής)

Νομίσματα → Ζήτηση
εξισενός δεδομένα
καταναλών αμοιβίωση

Υπόδειγμα Solow

↑ κατά κεφαλή
παραγωγό
ΑΕΠ

① Διαφορές στο Y ανάμεσα στις χώρες

② // στον ρυθμό μεταβολής του Y (ρυθμό μαζεύσεως δ)

③ Συναρτησια

①+② :

Κατάταξη ως προς ΑΕΠ

μιας χώρας αλλάζει :

φτωχή \rightarrow πλούσια

πλούσια \rightarrow φτωχή

(αρχικά)

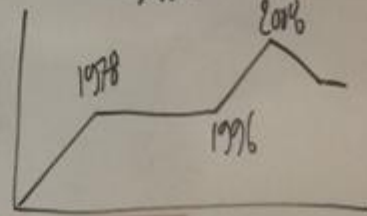
Κανόνας

$$\frac{70}{\delta} \rightarrow \text{Χρόνια για διπλασιασμό}$$

ανάμειξη σε χώρες
(ουδύνη ή αύξηση)
convergence
ή
divergence

Ιδια χώρα σε διαφορετικές χρονικές περιόδους

Εξάδα



Υπόδειγμα Solow

4. Kaldor Stylized facts [Σήμερα είναι ερευνητική που βεντά ε' αυτά: Information Technology] ↗ ταση
- (Βασικά χαρακτηριστικά) ↑
- ανεπτυγμένες οικονομίες
- α) ν (απορροφητική απόδοση κεφαλαίου) διαχρονικά σταθερή (\leftrightarrow)
 - β) Μερικά κεφαλαίου $(\frac{K}{Y})$, εργασίας $(\frac{W \cdot L}{Y})$: (\leftrightarrow)
 - γ) Ρυθμός μεγέθυνσης : (\leftrightarrow) (\nexists ταση)
 - δ) Συνδυασμός α, β, γ : $\frac{K}{Y} \leftrightarrow (")$

5. Ανοικτές οικονομίες \rightarrow ΘΕΤΙΚΗ ΣΥΝΟΧΕΤΙΣΗ \leftarrow X+M

(δεν μπορεί να το θεωρήσει αν η οικονομία κλείσει)

οικονομική μεγέθυνση
αυτοδυναμία
επιτοκίων

Solow (κλειστή οικονομία)

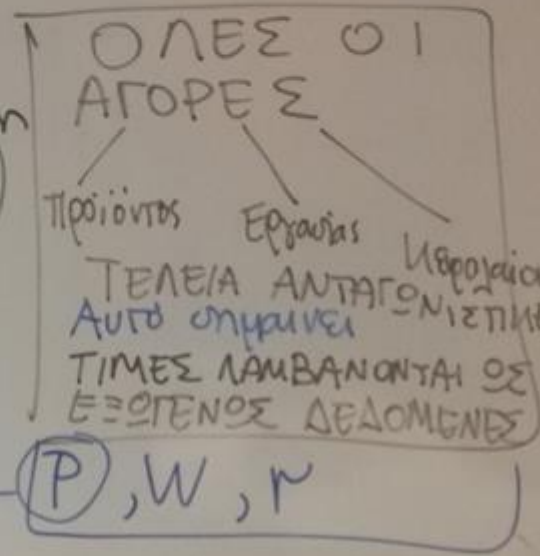
αμειωμένα αριστοειρήνητα

Παράγεται ένα ομοιογενές προϊόν για

αυτοεπιχειρήσεις K (επιχειρήματα) L (νομοθεσία)

κατανάλωση

αυτοαμίεση (επένδυση)



εξωγενώς δεδομένη συμπεριφορά [Δεν εθίζεται βασικά καθεστώς αριστοειρήνητου νομοθεσία]

[σάρκοι σταριού]

ΣΧΕΤΙΚΕΣ ΤΙΜΕΣ ως προς P

Numeraire P=1

Solow Τεχνολογία: Εξωγενής

Νομισμικά

Εξωγενής Δεδομένη
συμπεριφορά

Επιχειρήσεις

Λειτουργούν
αριστοδομημένα

Καταναλώνουν
σταθερό ποσοστό
του εισοδήματός τους

(δητών
αποίον)

Αποταμίευαν
σταθερό ποσοστό
του εισοδήματός τους

(ωροσφύραν
υεφαλαίο)

Εργάζονται
[ωροσφύρου
ανελαστικά
την εργασία τους]

(ωροσφύρου
εργασία)

Παραχουν αποίον

(ωροσφύραν
ωροίον)

Ζητούν K, L
δωτελεστές
ωαυαχωςής

$$w \equiv \frac{W}{P}, \quad r \equiv \frac{R}{P}$$

Επιχειρήση

ΟΧΕΤΙΚΕΣ ΤΙΜΕΣ (σε όρους αγοραστικής δύναμης)

$$\max_{Y, K, L} \Pi = P \cdot Y - [W \cdot L + R \cdot K]$$

s.t Τεχνολογία: $Y = F(K, L)$

Συνδνητες στις Αγορες Προϊοντος + Συντελεστην Βαρελδωσης

Τελειος ανταγωνισμος P, W, R

Επιθεδο Τεχνολογια / Εξωγενως Δεδομενο + σταθερο (A=1)

Ισοδυναμια (Αλλαξη με το P)

(τιμη αναφοράς) Numeraire ΟΧΕΤΙΚΕΣ ΤΙΜΕΣ

$$\omega = \frac{\Pi}{P} = Y - \left[\frac{W}{P} L + \frac{R}{P} K \right]$$

