

Μακροοικονομική Θεωρία Ι

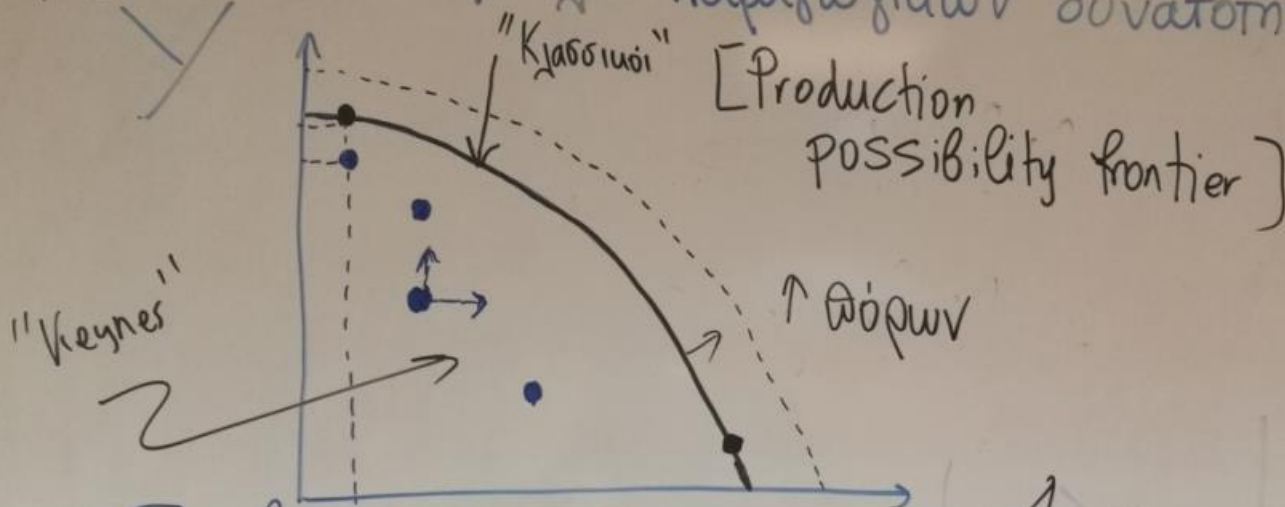
Περίγραμμα Διαλέξεων

#1

- Διαδικαστικά...
- The “Dismal” («ζοφερή») Science...
- Μακροοικονομία: Αντικείμενο, ερωτήματα, μακροοικονομικά μεγέθη
- Θεωρητικό πλαίσιο ανάλυσης.
- Θετική / δεοντολογική ανάλυση
- Ιστορική αναδρομή
- Αναγνώριση - ταυτοποίηση της φύσης των διαταραχών (προσφορά ή/και ζήτηση? – βραχυχρόνια ή μακροχρόνια?)
- Επιλογή κατάλληλου θεωρητικού πλαισίου ανάλυσης
- Η Μακροοικονομική Θεωρία αλλάζει...

Αξάδο

Καθίστη Παράγωγών Δυνατοτήτων



Επαχθμίνσ υλάισσ
εσθιτχως δσυμψαφένσ σην υφείην

mainstream

οικονομική θεωρία

[σημείο αναφοράς με
οικονομική δραστηριότητα:
"αγορές" [μικτές]

Αξάδο
ανάγκη

positive
[παράτηρη και
εργίννευσ]

normative
[δεντολογική
ως δά εσπεσε
να λειτουργεί]

Πετρέλαιο → 1973 # υδροκρίση

Rational expectations revolution

Αλλαγή νόμο

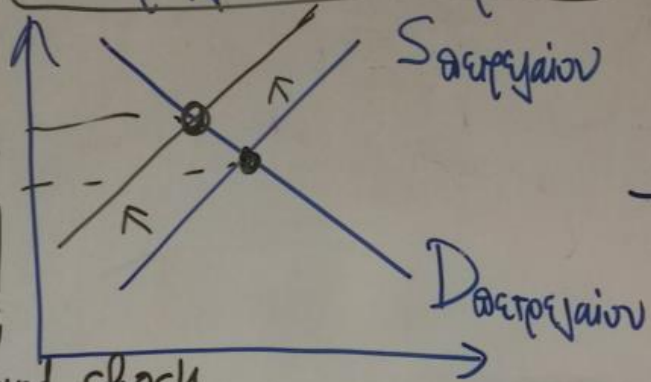
Lucas Sargent Wallace Prescott Kydland

1973 : Πετρέλαιου κρίση

expectations

Πολύ υψηλούς ρόσος

Supply Shock



και όχι demand shock

Τόνων διμους → Πληθωρισμός ↑
(κρίση νομισματική)



great depression

→ Στασιμότητα (stagflation)

Καμμένη παραγωγική δυνατότητα μετατοπισμένη αριστερά

depression
great recession
recession

Διαταραχή Σωστή διαγνώση
Προσοχή ή/και Ζήτηση

[ύψων]

DSGE model
Dynamic Stochastic
General equilibrium
model

Διαταραχή

Παρατηρήσεις

Θεωρία (ωρίαιο ανάλυσης)

ήμιμον
[βραχυχρόνια]
περίοδος

προσομοίωση
[μακροχρόνια]
περίοδος

supply side
("ήμισοι" / "νεοκλασική")
προσέγγιση
(επαγωγικές δυνατότητες)

demand side
("υεινολαγική")
προσέγγιση
(ανεπαγωγικές ήμιμον)

σογιτικές τόνωσες
της ήμιμον (νομικιστική
δημοσιονομική
σογιτική)
οιμονομική διασπαστικότητα ↑

σογιτικές αίτησες των
επαγωγικών δυνατοτήτων

↓
διαρθρωτικές (θεσμοί)
μεταρρυθμίσεις
(structural reforms)
ΧΡΕΙΑΖΟΝΤΑΙ
ΧΡΟΝΟ

Επιλογή κατάλληλου εργαλείου ανάλυσης : Σωστή διάγνωση

Διαταραχές στην θεωρία της προσομοίωσης (μεταρρυθμίσεων
την καμπίνη επαγωγικών δυνατοτήτων)

Πολιτική οιμονομία

- Πλυντοεπαγωγικοί πόροι
- Φυσικά φαινόμενα
- Θεσμοί (institutions)
- Αβεβαιότητα

Παχύοσημα Χρηματοοικονομική Κρίση
2007-2008 : The Great Recession

Βασικό μακροοικονομικό υπόδειγμα αναφοράς

DSGE model Κραχ 1929 : The Great Depression

Dynamic Stochastic General Equilibrium Model

[New Keynesian Model]

Εμφάνιση : Προβλεψίμες
(Ορισμένες Προβλεψίμες)
Δυναμικός χαρακτήρας

ad hoc [αυθαίρετος] vs

μακροοικονομική
συμπεριφορά

Φθινόπωρο 2019
Κρίση COVID 19

Μικροοικονομική

θεμελίωση

μακροοικονομική

Περίοδος μετά τις ανεργικές κρίσεις : συμπεριφορά

Εισαγωγή Μικροοικονομικής Θεμελίωσης στο

μέχρι τότε "standard" κείμενο υπόδειγμα : Νέο Κεϊνσιανό