

24/3/2021

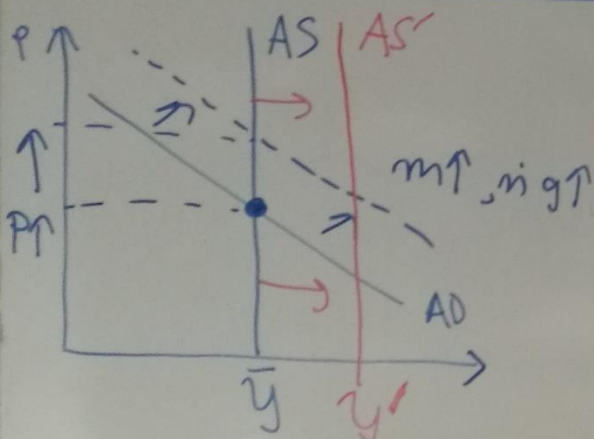
$$l^d = \alpha_0 - \alpha_1 \cdot (w - p) \quad (1)$$

$$l^s = \beta_0 + \beta_1 \cdot (w - p) \quad (2)$$

$$y^s = \delta \cdot l \quad (3)$$

$$y^d = \gamma_1 \cdot (y - T) - \gamma_2 \cdot [r - (p_{t+1}^e - p_t)] + \gamma_3 \cdot g \quad (4)$$

$$m - p = \delta_1 \cdot y - \delta_2 \cdot r \quad (5)$$



Ι. Νεοκλασικό υπόδειγμα + ΤΕΛΕΙΟΣ ανταγωνισμός
 Ετερογενή αγαθά - ετερογενή τιμές - ετερογενής παραγωγή
 NO FRICTIONS (DISTORTIONS)

Λύση: 5 εξισώσεις - 5 άγνωστοι (y, l, r, p, w)
 (1-5)

Χρειάζομαι θεωρία για P_{t+1}^e [π.χ. $P_{t+1}^e = P_t = P$] (1)

Κλασική Διχοτόμηση

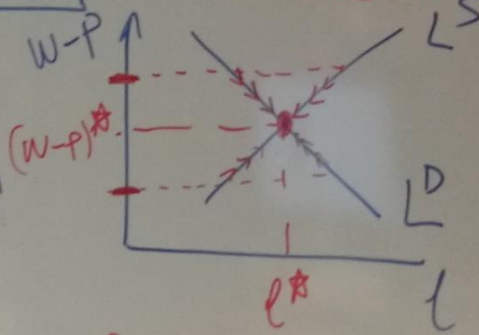
$$l^s = l^d = l$$

$$y^s = y^d = y$$

$$l = \frac{\alpha_1 \cdot \beta_0 + \alpha_0 \cdot \beta_1}{\alpha_1 + \beta_1}$$

$$y = \delta \cdot \left[\frac{\alpha_1 \cdot \beta_0 + \alpha_0 \cdot \beta_1}{\alpha_1 + \beta_1} \right] = \bar{y}$$

ΔΥΝΗΤΙΚΟ ΠΡΟΪΟΝ



Ετερογενή τιμές

Κοινωνικά
 Ανώτατο τελεματικό
 της νομισματικής
 και δημοσιονομικής
 πολιτικής

[δεν έχει κανένα άδοτο σημείο
 στα παραπάνω μεσοδόν
 στην οικονομία]

$$\frac{\partial y}{\partial g} = \frac{\partial y}{\partial m} = 0 \quad \text{ΕΥΛΟΓΟ}$$

24/3/2021

$l^d = \alpha_0 - \alpha_1 \cdot (w - p)$ ①

$l^s = \beta_0 + \beta_1 \cdot (w - p)$ ②

$y^s = \delta \cdot l$ ③

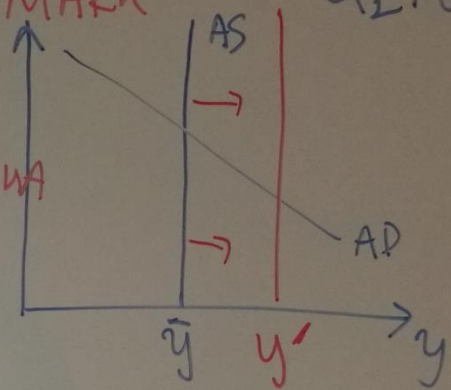
$y^d = \gamma_1 \cdot (y - T) - \gamma_2 \cdot [r - (p_{t+1}^e - p_t)] + \gamma_3 \cdot g$ ④

$m - p = \delta_1 \cdot y - \delta_2 \cdot r$ ⑤

I. Νεοκλασικό υπόδειγμα / Μακροχρόνια θεωρία
NO FRICTIONS ②

$y = \bar{y} = \delta \cdot \frac{\alpha_1 \cdot \beta_0 + \alpha_0 \cdot \beta_1}{\alpha_1 + \beta_1}$

BENCHMARK
(σημείο ισορροπίας)
ΔΕΟΝΤΟΛΟΓΙΑ



συμπαίει
πs ή απαρτ
γινές
δυνατότες

δομικά χαρακτηριστικά
πιοτινά
αδειμαίνονται
πs δομικές
διαφορές:

$y \uparrow \rightarrow$ μεταβιβάει

$\alpha_0, \alpha_1, \beta_0, \beta_1$

δ
αυξάνει
στην
εργασία

$y \uparrow$: Αυξάνονται οι παραγωγικές δυνατότητες

Labour Market
Search + Match models
New Keynesian
Pissarides
Morgensen
DSGE models

Long run

Μακροχρόνιο
Χαρακτήρα

αυξάνει
αυτά τα δομικά χαρακτηριστικά
οτινά

ΔΙΑΦΕΡΕΤΙΚΕΣ
(structural)

Transition - vs - Long Run Equilibrium