



## Βασικές Αρχές Σχεδιασμού Συστήματος Διεπιφάνειας (User Interface)

---

Δρ. Κωνσταντίνα Βασιλοπούλου  
<[kv@aueb.gr](mailto:kv@aueb.gr)>



### Μελέτη Περίπτωσης

- Ο Διευθυντής ποιότητας παρακολουθεί το τελευταίο καιρό τις εξελίξεις σχετικά με τον έλεγχο ποιότητας προϊόντων στην εταιρεία και συνειδητοποιεί προβλήματα που αντιμετωπίζουν οι υπάλληλοι. Επιθυμεί *σύντομα* την υλοποίηση ενός νέου εκπαιδευτικού συστήματος. Προτείνει τη περικοπή των ασκήσεων μέσα από το εκπαιδευτικό λογισμικό ώστε να επισπευθεί η υλοποίηση.

Figure 9.1. A Sketch for a Jeopardy™-Theme Practice Exercise.

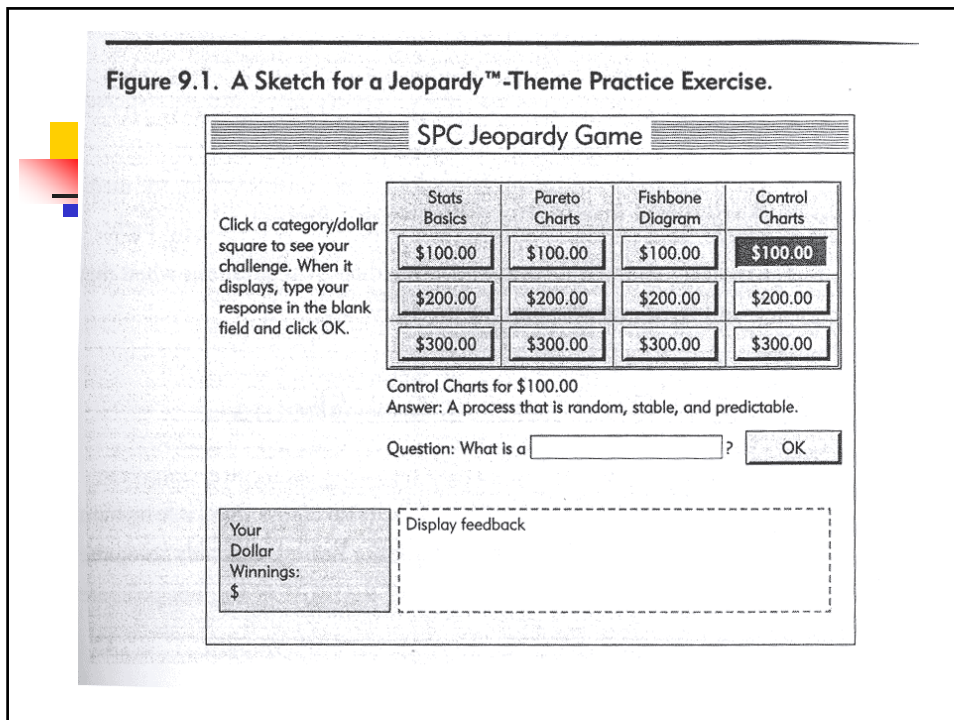


Figure 9.3. A Question That Requires Only Recognition of Lesson Information.

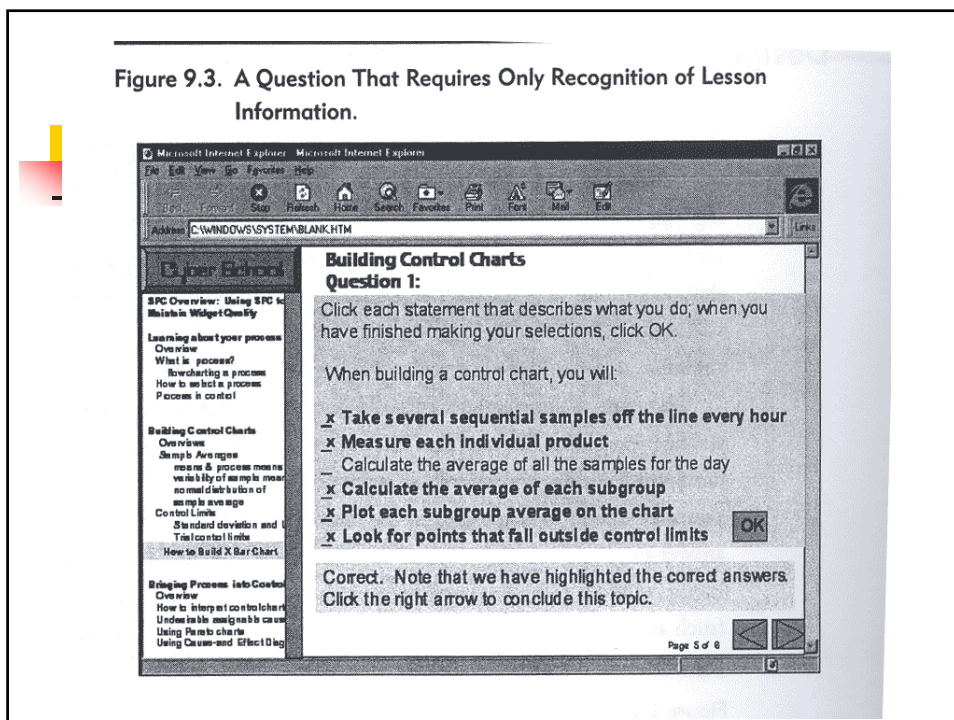


Figure 9.4. A Question That Requires the Learner to Apply New Knowledge.

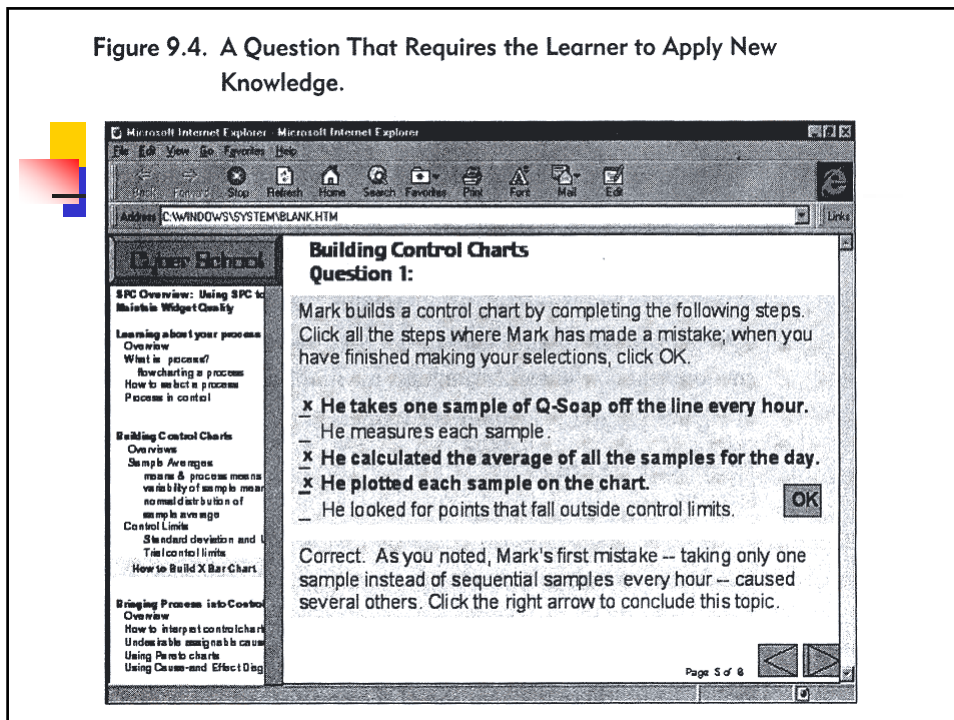
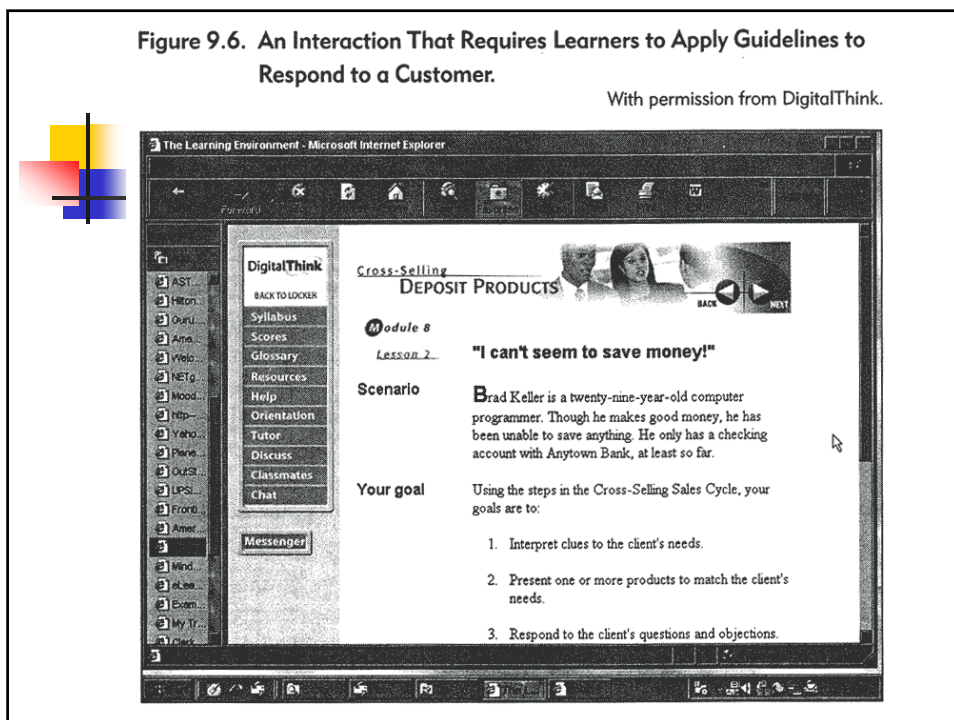


Figure 9.6. An Interaction That Requires Learners to Apply Guidelines to Respond to a Customer.

With permission from DigitalThink.





## Μεταφορά γνώσης (1)

- Μεταφορά γνώσης μεγιστοποιείται όταν οι συνθήκες μάθησης ταιριάζουν με τις συνθήκες εργασίας.
- Βασικοί στόχοι του μαθήματος που έχουν τεθεί από το σχεδιαστή θα πρέπει να συνοδεύονται από περισσότερες πρακτικές ασκήσεις.
- Αρχή Πολυμέσων, Γειτνίασης, πρέπει να εφαρμόζονται ώστε να επιτυγχάνεται μία ικανοποιητική παρουσίαση των ασκήσεων.
- Εκπαίδευση μαθητευόμενων ώστε να ρωτάνε τις δικές τους ερωτήσεις.



## Πλαίσιο Μαθήματος

- Εγγραφή (Registration)
- Μητρική Σελίδα
- Προδιαγραφές Μαθήματος



## Εγγραφή

---

- Σχεδιασμός Φόρμας
- Αρχές Σχεδιασμού Φόρμας




## Αρχές Σχεδιασμού Φορμών (1)

---

- Τίτλος κάθε φόρμας σαφής και κατατοπιστικός
- Προτροπή προς το χρήστη πρέπει να είναι λιτή και περιεκτική – αποφυγή προσωπικού τόνου
- Πληροφορίες για νέους και ευκαιριακούς χρήστες πρέπει να παρέχονται σε ξεχωριστές οθόνες στις οποίες η πρόσβαση να είναι εύκολη

[a quick guide to easyJet.com](#) | [book online](#) | [carrier's regulations](#) | [conditions of carriage](#)  
[credit card security online](#) | [important notes](#) | [privacy policy](#)

**book online** step 12345



To check availability and fares, simply tell us where you want to fly and when. Your choice of routes now includes all those operated by Go. All Go flights are now fully integrated into this booking system. The terms and conditions that apply to flights previously booked through go-fly.com are available [here](#).

**from**  
Aberdeen (ABZ)  
Amsterdam (AMS)  
Athens (ATH)  
Alicante (ALC)

**to**  
Aberdeen (ABZ)  
Amsterdam (AMS)  
Athens (ATH)  
Alicante (ALC)

**flying out on** 13 March 2003

**returning on** no, just one way

**no. of passengers**  
adults 0 children (2 to 13 years) 0 infants (under 2 years) 0

Please read these [important notes](#) before booking.

**Schedule launches:** easyJet usually releases seats for sale twice a year. Generally summer seats (late March to October) are launched in late December, and winter seats (late October to March) in July. But to be among the first to hear exactly when seats will be released, register to receive [easyJet Mail](#).

**Τίτλος**  
**List – combo boxes**  
**Λιτή προτροπή**

## **Αρχές Σχεδιασμού Φορμών (2)**

- Τα πεδία πρέπει να οργανώνονται την οθόνη με λογικό τρόπο π.χ. Το όνομα να ακολουθείται από τη διεύθυνση
- Τα πεδία πρέπει να καλύπτουν την οθόνη με ομοιόμορφη πυκνότητα
- Πρέπει να υπάρχει ομοιομορφία στη σύνταξη των βοηθητικών φράσεων και στην ορολογία που χρησιμοποιείται σε όλες τις οθόνες
- Πρέπει να γίνεται σαφές στους χρήστες το μέγεθος των πεδίων εισαγωγής
- Πρέπει να αναφέρονται σαφώς τα προαιρετικά πεδία αν υπάρχουν

\* Υποχρεωτικά Πεδία

**Πληροφορίες Λογαριασμού**

\*Αναγνωριστικό Όνομα Μέλους:

\*Κωδικός Μέλους:

\*Επιβεβαίωση Κωδικού Μέλους:

(το λιγότερο 5 χαρακτήρες)

Υπευθύμηση:

Καταχωρήστε κάτι που θα σας θυμίζει τον κωδικό πρόσβασης.

**Στοιχεία Μέλους**

Τίτλος:

\*Όνομα:

\*Επίθετο:

Εταιρεία:

**Διεύθυνση Μέλους**

\*Όδός:

\*Πόλη:

Περιοχή:

\*Ταχ. Κώδικας:

\*Τηλέφωνο (εργασίας):  Κωδικός:

\*Τηλέφωνο (οικίας):

Φαξ:

\*Email:

...

Σαφής αναφορά στα υποχρεωτικά και προαιρετικά πεδία  
Χρωματικός Διαχωρισμός

Learning Out | Disability and In | Curricula for C | HCI University | Curricula for C | DTV | GENERAL CHI | Research

**Πληροφορίες Λογαριασμού**

\*Αναγνωριστικό Όνομα Μέλους:

\*Κωδικός Μέλους:

\*Επιβεβαίωση Κωδικού Μέλους:

(το λιγότερο 5 χαρακτήρες)

Υπευθύμηση:

Καταχωρήστε κάτι που θα σας θυμίζει τον κωδικό πρόσβασης.

**Στοιχεία Μέλους**

Τίτλος:

\*Όνομα:

\*Επίθετο:

Εταιρεία:

**Διεύθυνση Μέλους**

\*Όδός:

\*Πόλη:

Περιοχή:

\*Ταχ. Κώδικας:

\*Τηλέφωνο (εργασίας):  Κωδικός:

\*Τηλέφωνο (οικίας):

Φαξ:

\*Email:

Χώρα:

Ελλάδα  
Ελλάδα  
Κύπρος

**Άλλες Πληροφορίες**

Παρακαλώ στείλτε μου μέσω email την επιβεβαίωση της παραγγελίας.

**ΕΓΓΡΑΦΗ**

Document: Page

List boxes



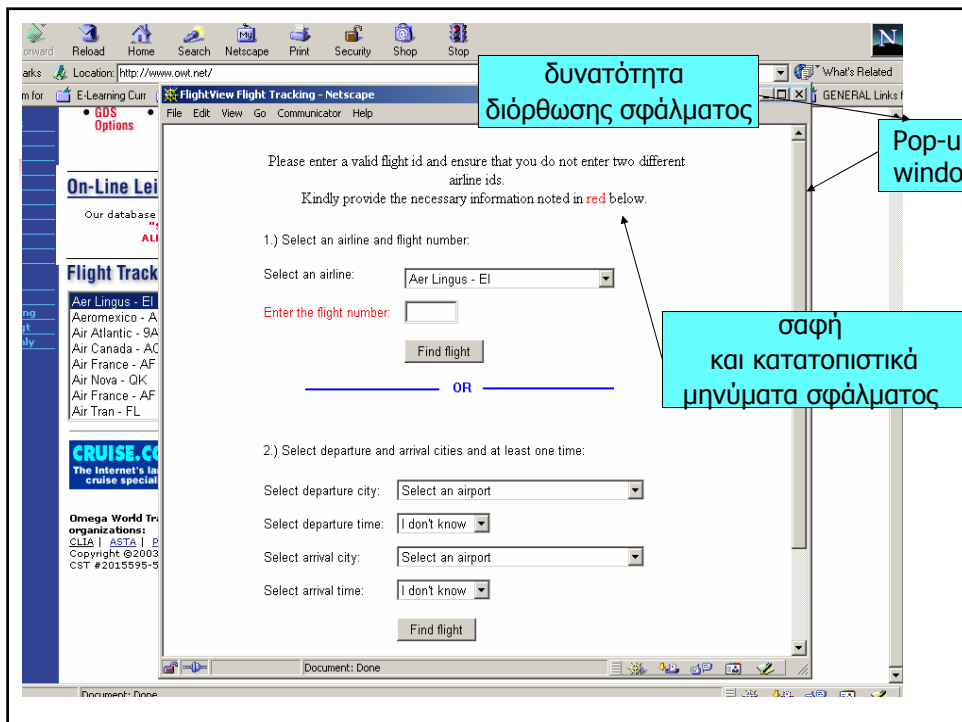
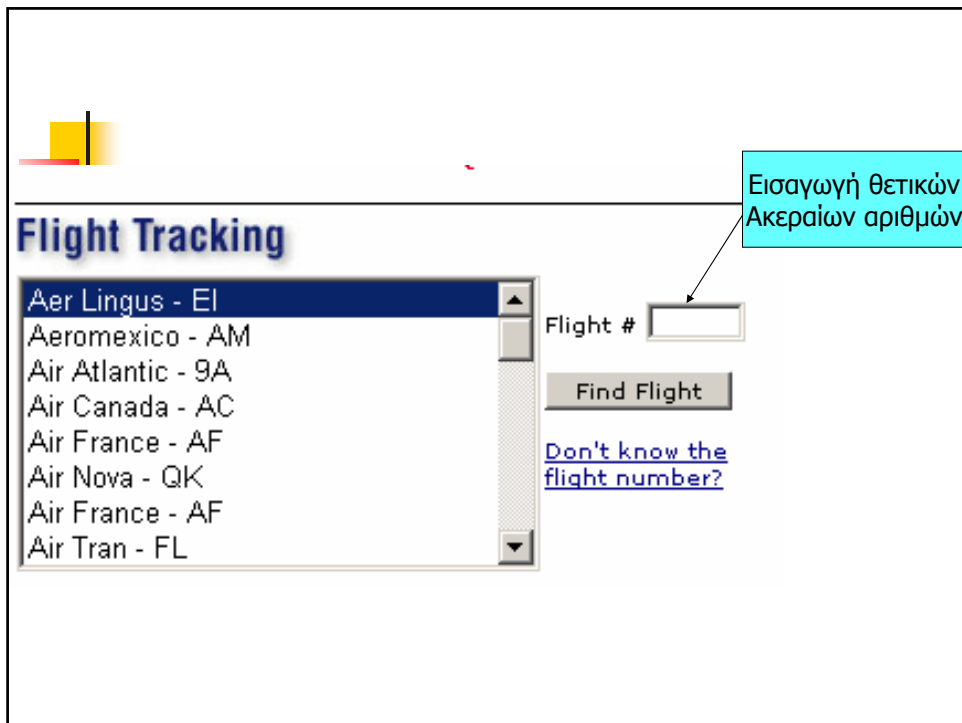
The screenshot shows the ScienceDirect search page. The search form includes fields for 'Term(s)', 'Sources', 'Subject', and 'Dates'. Annotations include:

- A blue box labeled "Οδηγίες συμπληρώσης πεδίων" (Field completion instructions) pointing to the search term input fields.
- A red box labeled "Οδηγίες ολοκλήρωσης εισαγωγής στοιχείων" (Element input completion instructions) pointing to the subject selection dropdown menu.

## Αρχές Σχεδιασμού Φορμών (3)

- Πρέπει να γίνεται έλεγχος εσφαλμένων τιμών, π.χ. Αν σε κάποιο πεδίο μπορούν να εισαχθούν μόνο θετικοί ακέραιοι, προσπάθεια εισαγωγής χαρακτήρων θα πρέπει να μην επιτρέπεται
- Πρέπει να παρέχεται η δυνατότητα αλλαγών ή διόρθωσης σφαλμάτων
- Πρέπει να είναι σαφή και κατατοπιστικά τα μηνύματα σφάλματος
- Πρέπει να δίνονται σαφείς οδηγίες για το τι πρέπει να κάνει ο χρήστης όταν ολοκληρώσει την εισαγωγή στοιχείων σε μία οθόνη





Καταχωρήστε κάτι που θα σας θυμίζει τον κωδικό πρόσβασης.

**Στοιχεία Μέλους**

Τίπος:

\*Όνομα:

\*Επίθετο:

Εταιρία:

**Διεύθυνση Μέλους**

\*Οδός:

\*Τηλ. Κώδ:

\*Τηλέφωνο (εργασ):

\*Τηλέφωνο (οικ):

Φαξ:

\*Email:

Χώρα:

**Άλλες Πληροφορίες**

Παρακαλώ στείλτε μου μεσω email την επιβεβαίωση της παραγγελίας.

**ΕΓΓΡΑΦΗ**

**Μήνυμα λάθους**

www.virginmega.gr - [JavaScript Application]

Παράκαλώ ελέγξτε τα σύμβολα @ και . στη διεύθυνση email που δώσατε

OK

**Φόρμα Κατεχώρησης Μέλους**

**Δεν έχετε συμπληρώσει τις απαραίτητες πληροφορίες.**  
 Για να ολοκληρώσετε την καταχώρησή σας, παρακαλώ συμπληρώστε :

- Αναγνωριστικό Όνομα Μέλους
- Κωδικός Μέλους
- Επιβεβαίωση Κωδικού Μέλους
- Όνομα!
- Επίθετο!
- Οδός!
- Πόλη!
- Ταχ. Κώδικας!
- Τηλέφωνο (εργασίας)!
- Τηλέφωνο (οικίας)!

\* Υποχρεωτικά Πεδία.

**Πληροφορίες Λογαριασμού**

\*Αναγνωριστικό Όνομα Μέλους:

\*Κωδικός Μέλους:

\*Επιβεβαίωση Κωδικού Μέλους:

(το λιγότερο 5 χαρακτήρες)

Υπευθύνιση:

Καταχωρήστε κάτι που θα σας θυμίζει τον κωδικό πρόσβασης.

**Στοιχεία Μέλους**

Τίπος:

\*Όνομα:

**Μήνυμα λάθους**



## Μητρική Σελίδα

---

- Αναλυτική Περιγραφή Μαθήματος
  - Ώρες διδασκαλίας
  - Σε ποιον απευθύνεται το μάθημα
  - Αντικειμενικοί στόχοι μαθήματος
  - Διάγραμμα μαθήματος
  - Προδιαγραφές μαθήματος (τι πρέπει να γνωρίζει ήδη ο μαθητευόμενος πριν πάρει το μάθημα)
  - Κόστος



## Αντικειμενικοί στόχοι μαθήματος

---

- Τι θα μάθει ένας μαθητευόμενος αφού πάρει αυτό το μάθημα
  - Λόγοι που θα έπρεπε να οδηγήσουν έναν υπάλληλο μίας εταιρείας να χρησιμοποιήσει το εκπαιδευτικό λογισμικό
    - Παράδειγμα: ...βασικές αρχές ανάλυσης ποιότητας προϊόντων



## Πληροφορίες σχετικά με τον Διδάσκον

---

- Όνομα
- Θέση
- Βιογραφικό



## Στοιχεία σχετικά με το μάθημα

---

- Περιεχόμενο μαθήματος
  - Περιγραφή μαθήματος
  - Θεματικές Ενότητες
  - Περιγραφή Άσκησης
- Νέα
  - Νέο περιεχόμενο
  - Νέες προθεσμίες
- Αξιολόγηση
- Αναζήτηση (Search)
  - Χάρτης μαθήματος
  - Αναζήτηση στο διαδίκτυο

## Μενού

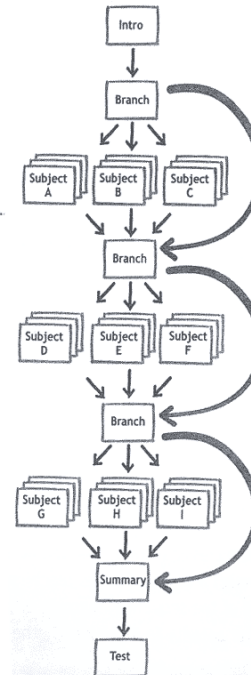
- Αποφεύγετε περιπτώσεις σχοινοτενών υπομενού.
  - Αν είναι μεγάλη η λίστα σχοινοτενών υπομενού να γίνει κατηγοριοποίηση επιλογών με μέγιστο τον αριθμό 10.
  - Τίτλοι Κατηγοριών να αντιπροσωπεύουν το περιεχόμενο

## Δραστηριότητες

- Περίπλοκες έννοιες

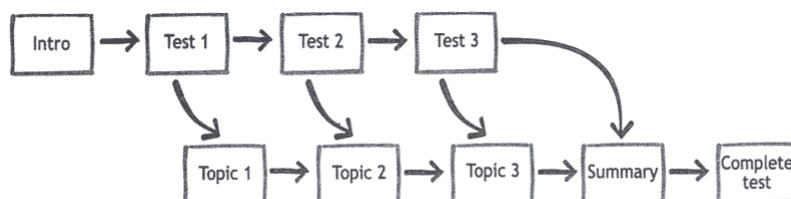


## Κατασκευή ΕΛ βάση διαφορετικών διδακτικών μοντέλων



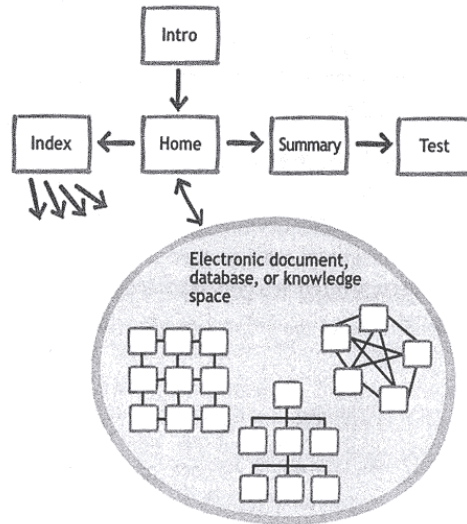
## Διαρκής αξιολόγηση μετά από κάθε θεματική ενότητα

- Χρησιμοποιείται σε περίπτωση όπου οι μαθητευόμενοι ξεκινάνε τη μάθηση από διαφορετικά στάδια



## Διερευνητικά

- Εύρεση πληροφοριών



## Κλασικά ΕΛ

