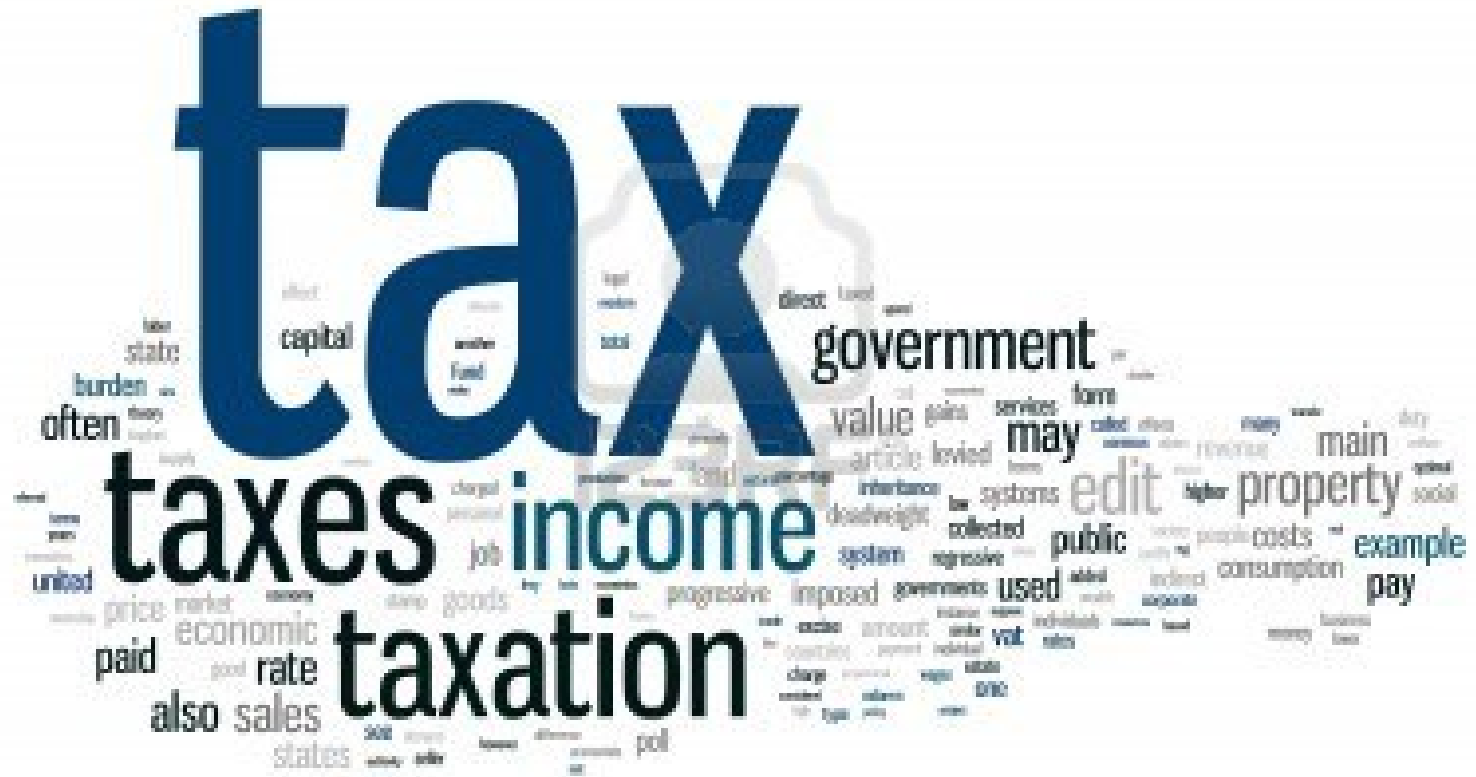
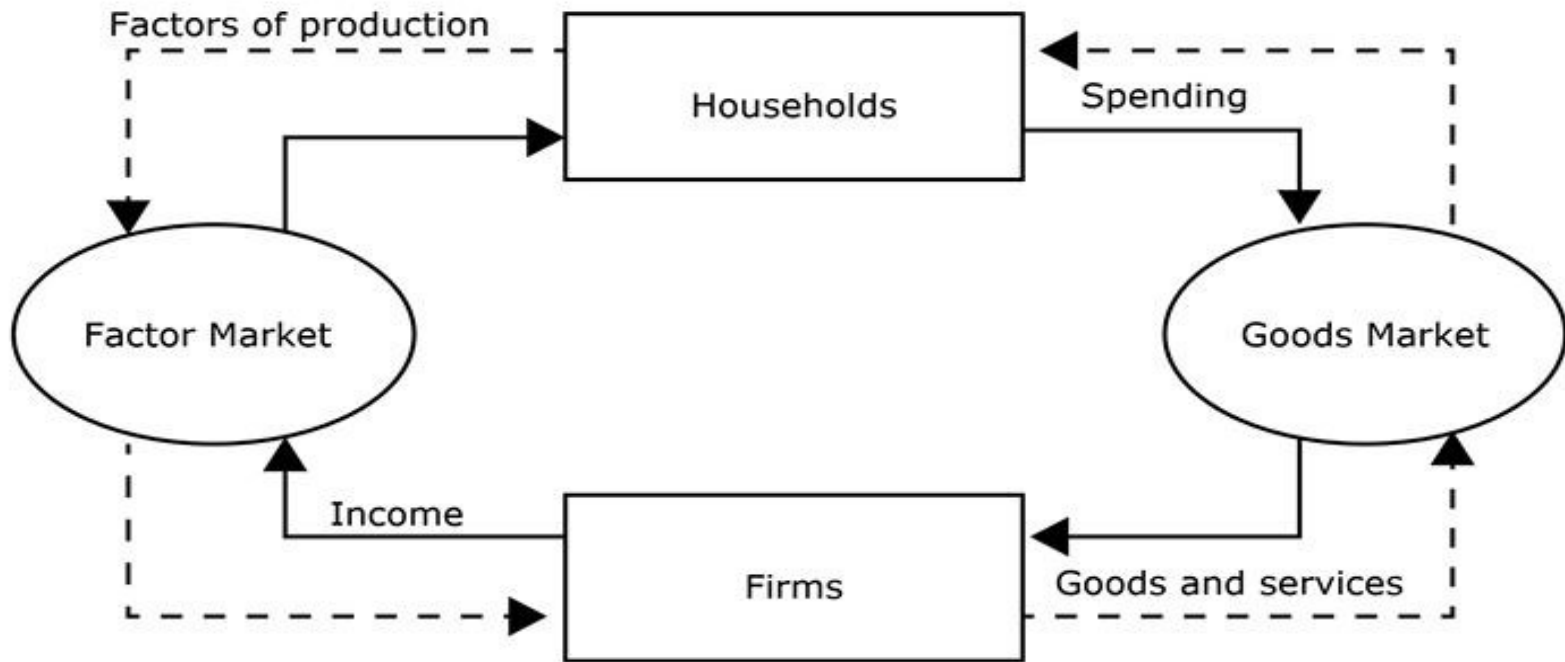


# Εισαγωγική Διάλεξη: Οικονομικό Κύκλωμα και Φορολογία



# Το Οικονομικό Κύκλωμα (Circular Flow of Income Model)

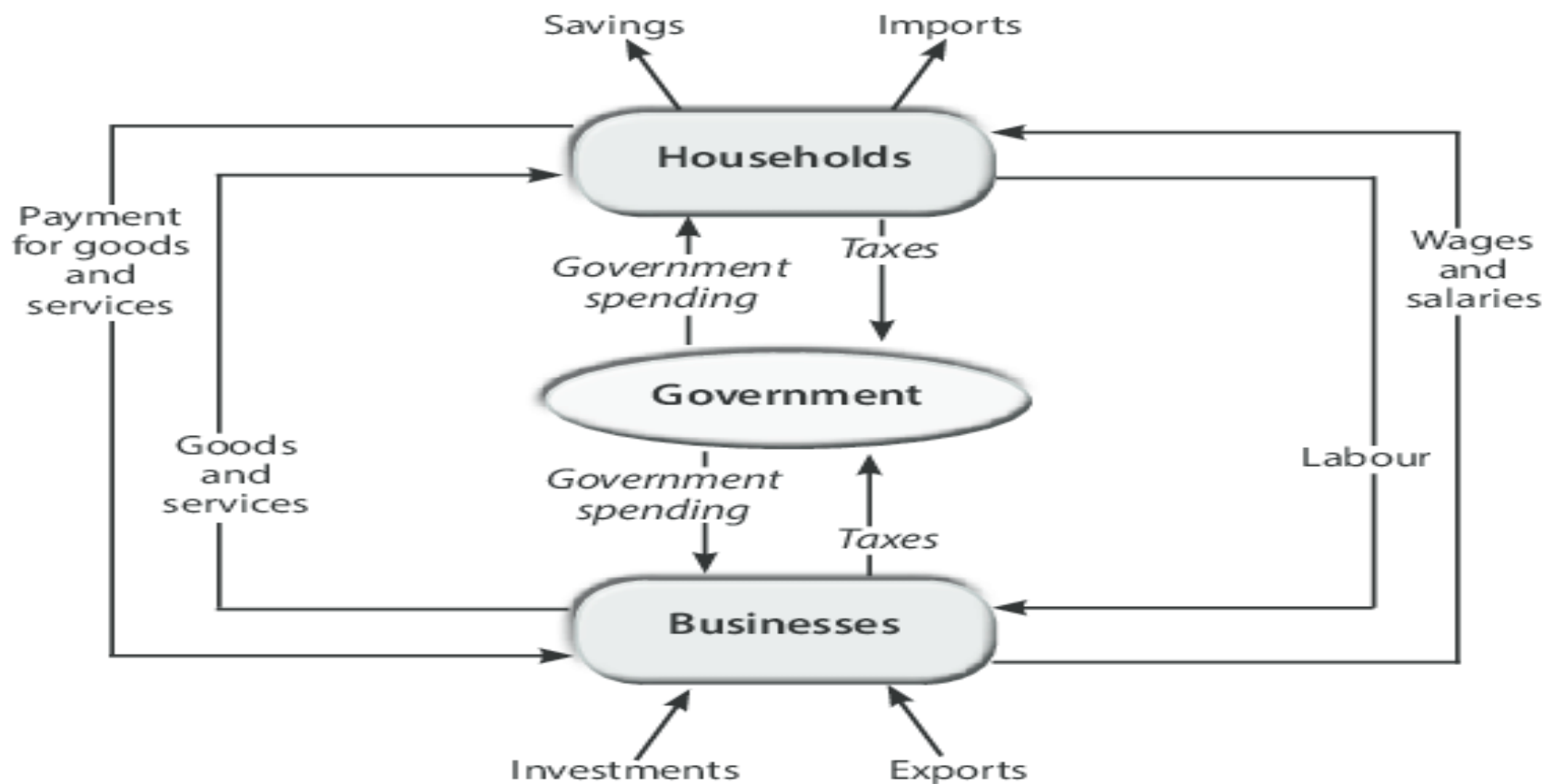


Η **Δαπάνη** το ενός αποτελεί **Εισόδημα** για τους άλλους

Που μπορεί να «σπάει» αυτό το κύκλωμα;

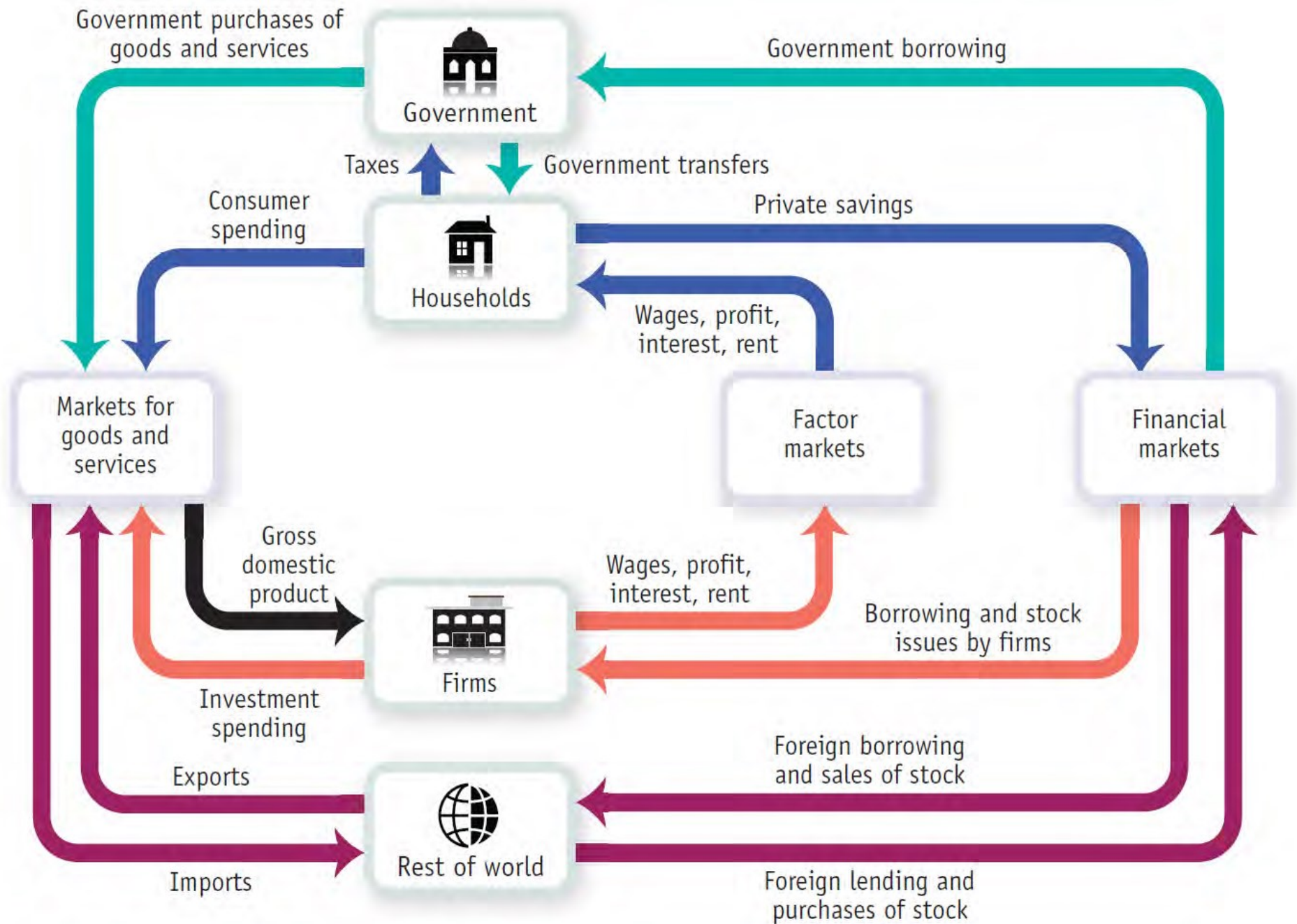
Πως λειτουργούν οι **αποταμιεύσεις**; οι **φόροι**; οι εισαγωγές;

## Το Οικονομικό Κύκλωμα (Circular Flow of Income Model)

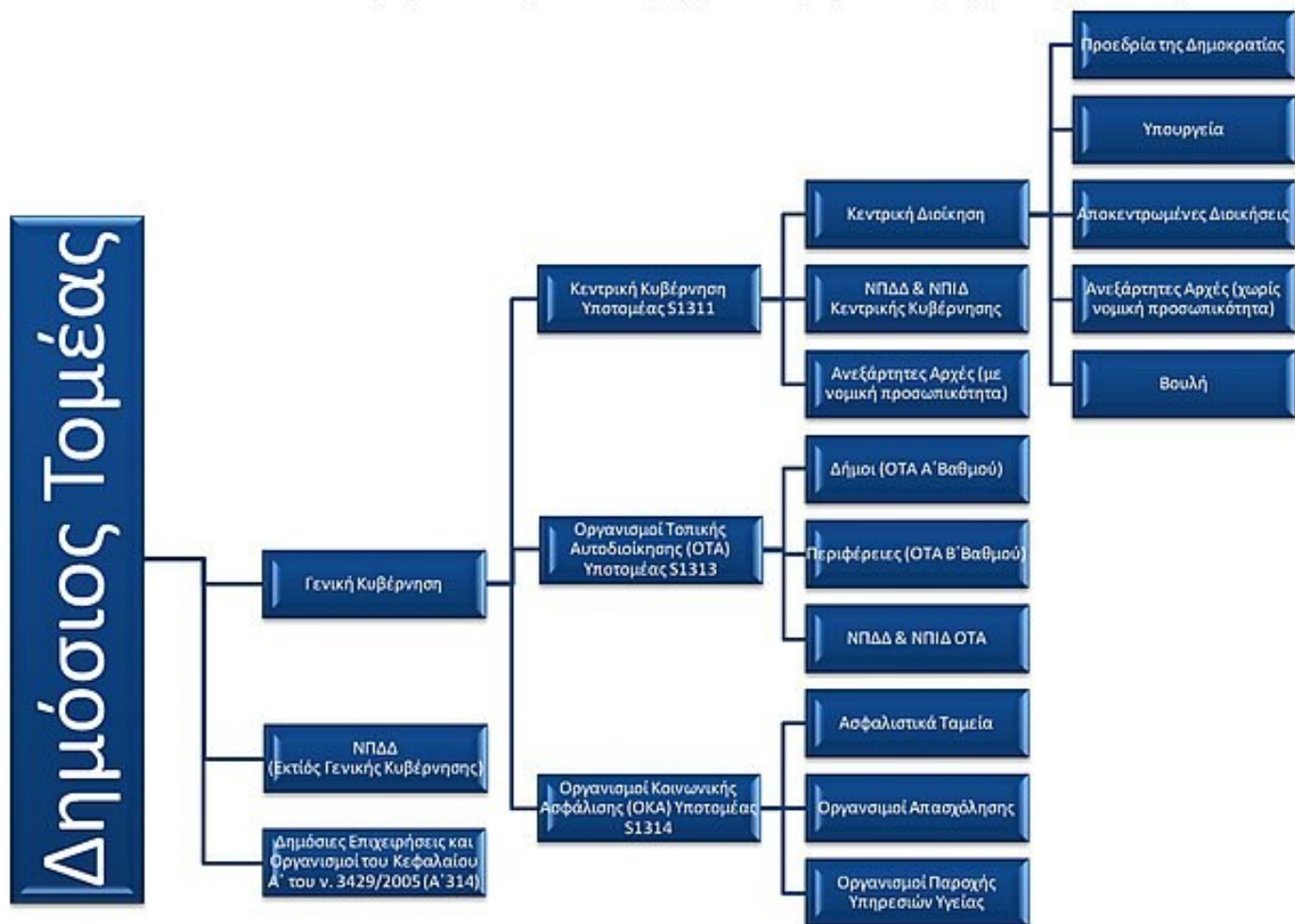


Αν  $S=I$ ,  $G=T$  και  $X=M$  το κύκλωμα δεν «σπάει» πουθενά

Τι σημαίνει όμως  $G=T$ ; Τι σημαίνει  $X=M$ ;



**Ελληνικός Δημόσιος Τομέας**  
 Νόμος 4270/2014 (ΦΕΚ 143/Α), άρθρο 14 Νόμος 4337/2015, άρθρο 10 (ΦΕΚ 129/Α)



Τι σημαίνει όμως η ισότητα δημοσίων δαπανών και δημοσίων εσόδων  $G=T$ ;

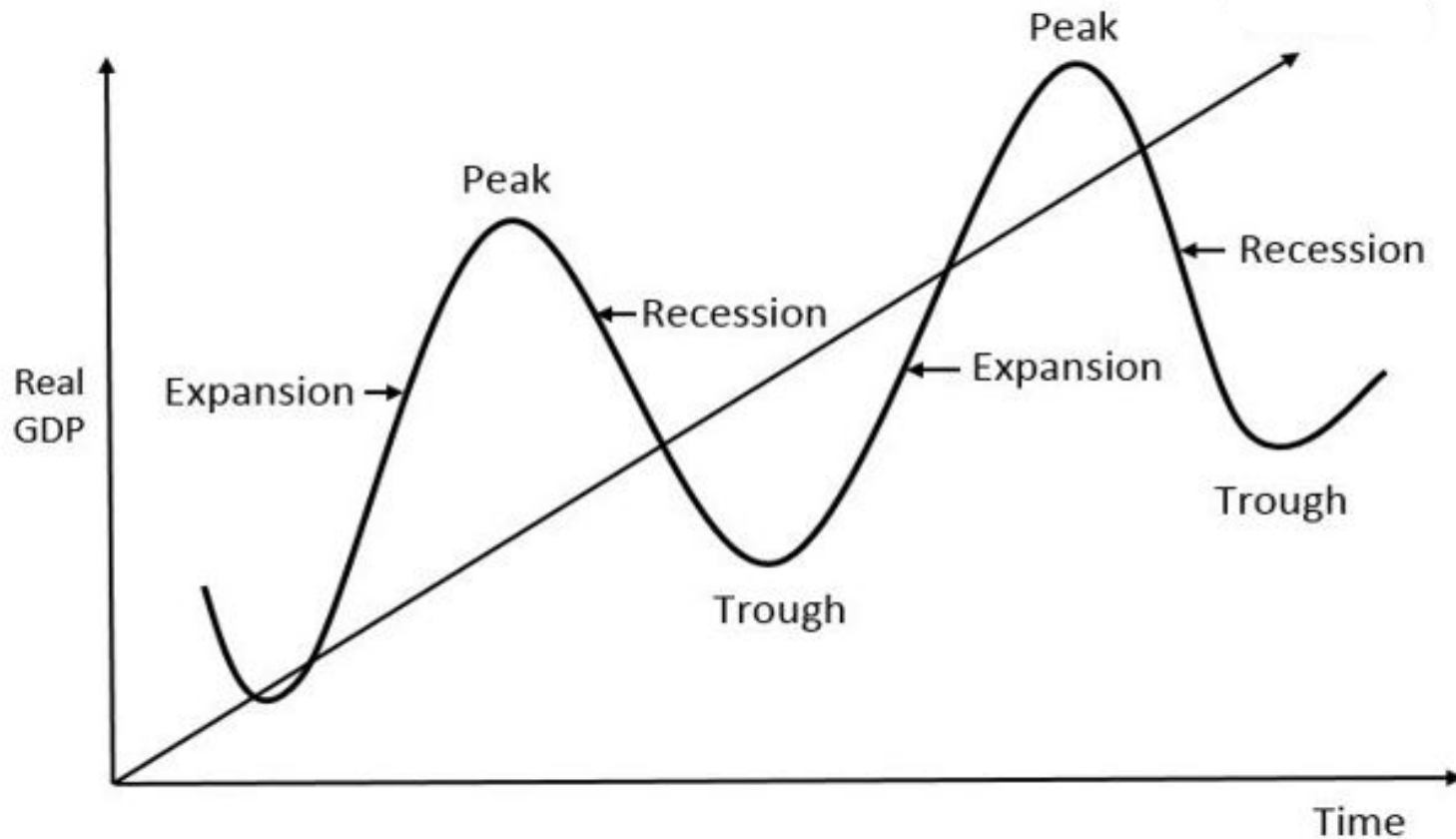
Όταν  $G=T$  ο προϋπολογισμός είναι **Ισοσκελισμένος**

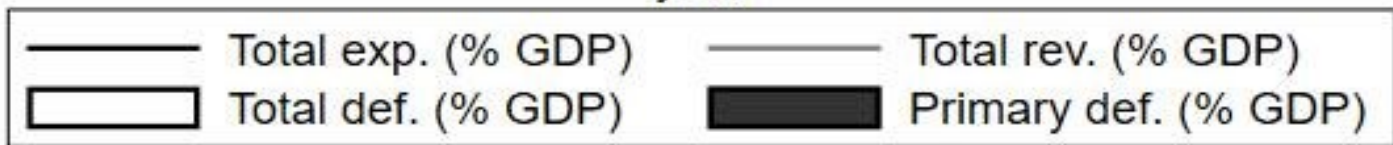
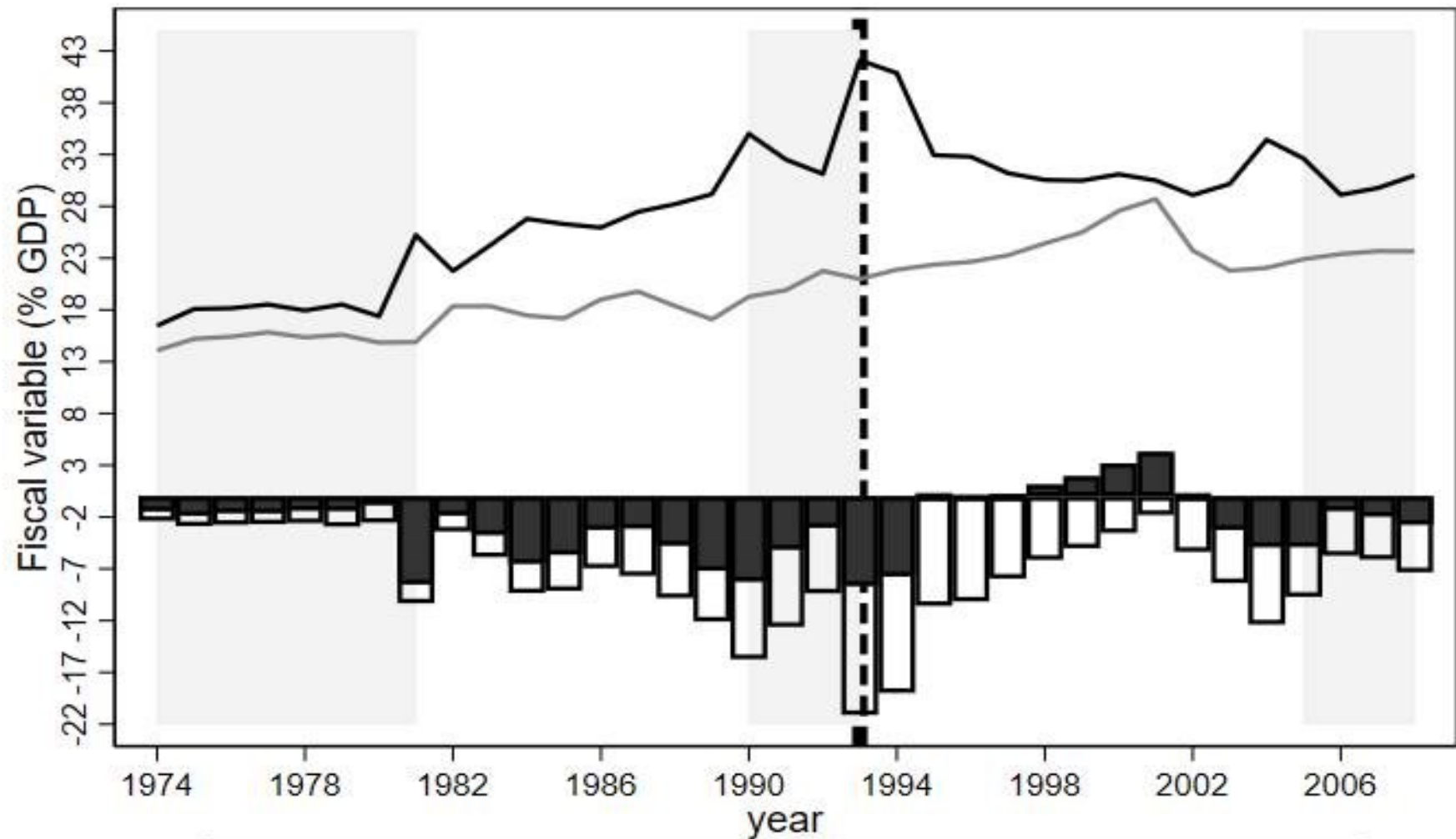
Όταν  $G>T$  η κυβέρνηση «τρέχει» (πρωτογενές) δημοσιονομικό έλλειμμα.

Όταν  $G<T$  η κυβέρνηση «τρέχει» (πρωτογενές) δημοσιονομικό **πλεόνασμα**.

Ερώτηση: *Είναι κακό μία κυβέρνηση να τρέχει δημοσιονομικά ελλείμματα;*

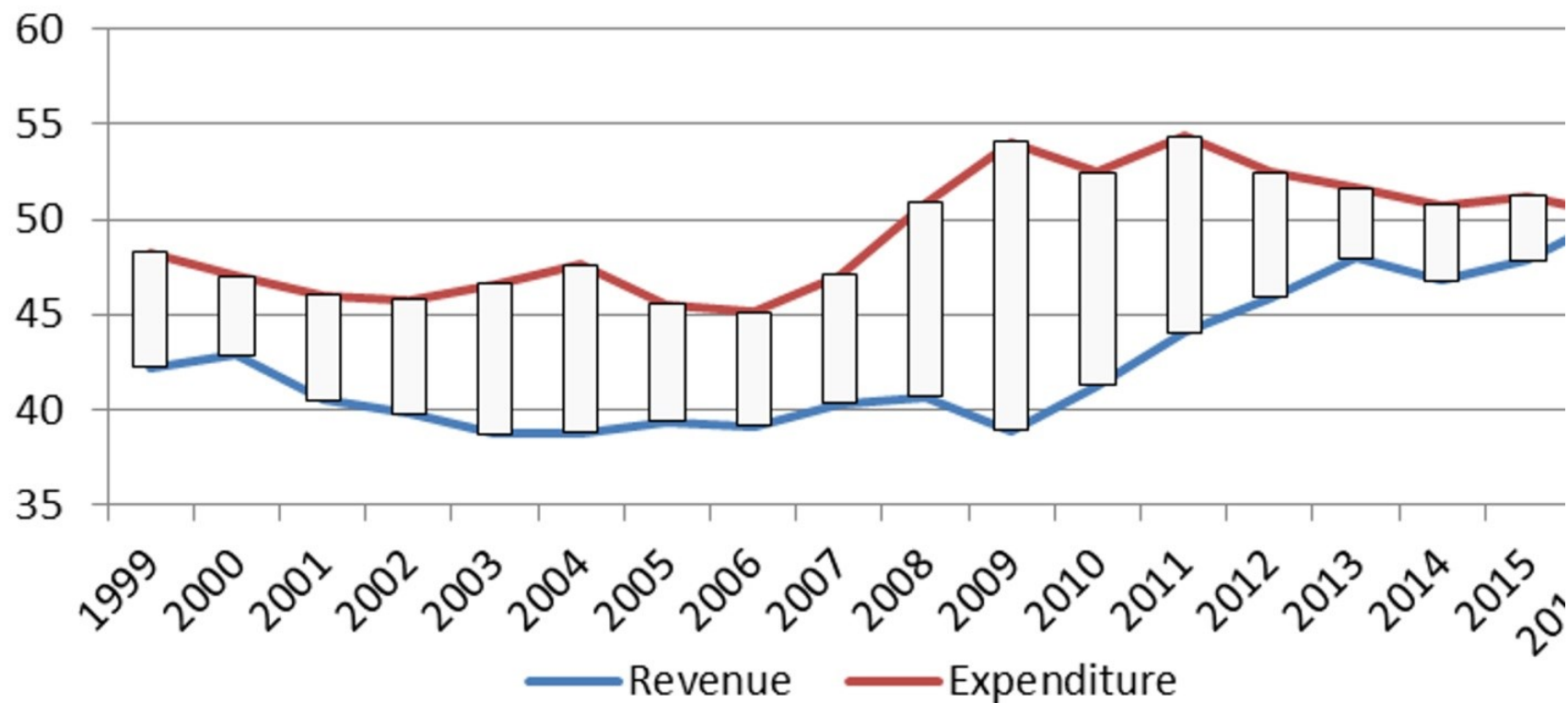
Είναι κακό μία κυβέρνηση να τρέχει δημοσιονομικά ελλείμματα;



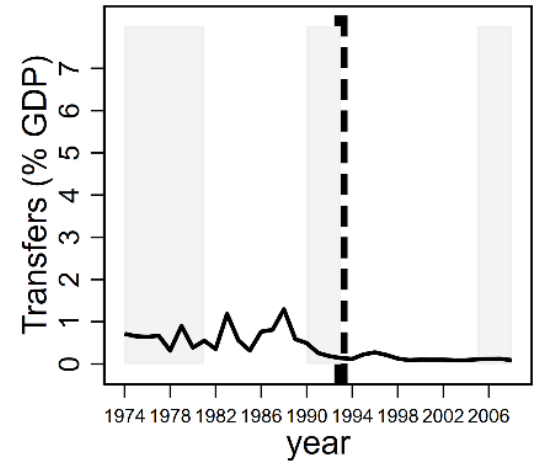
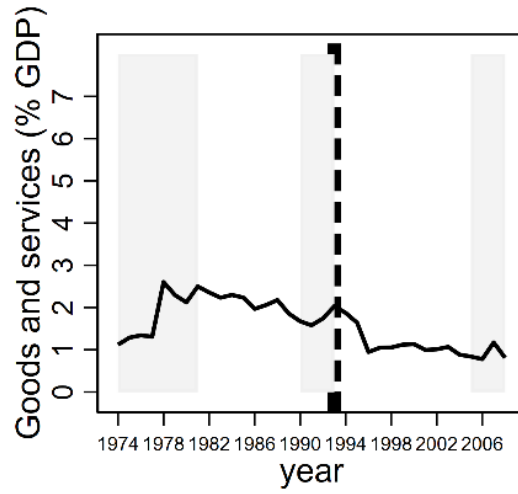
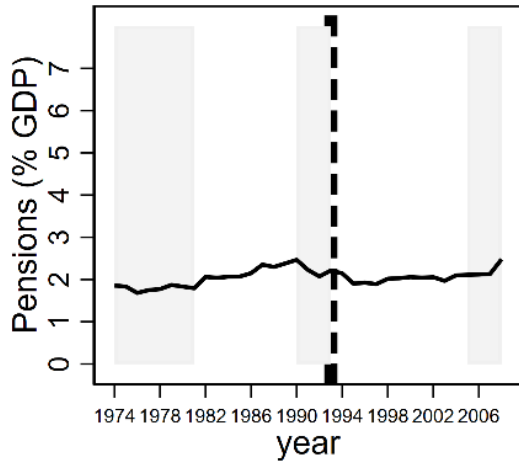
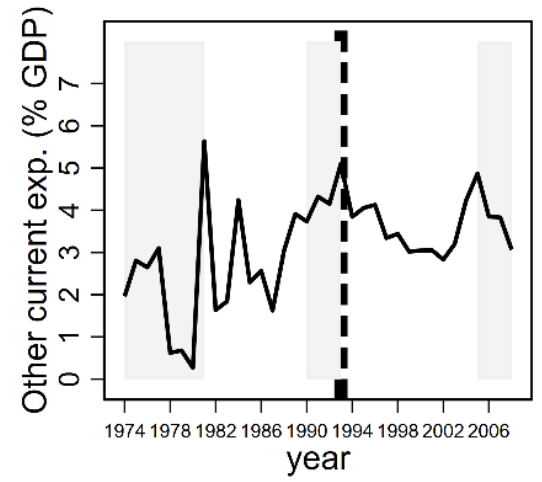
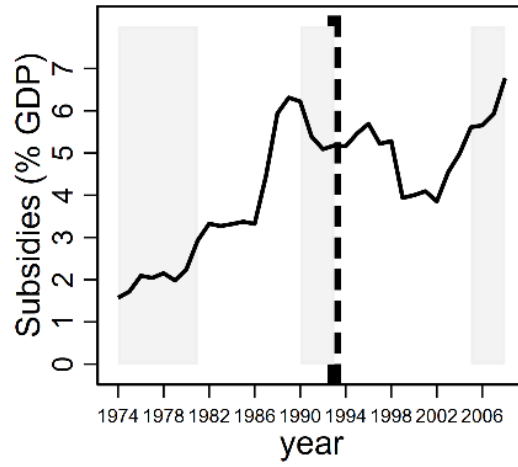
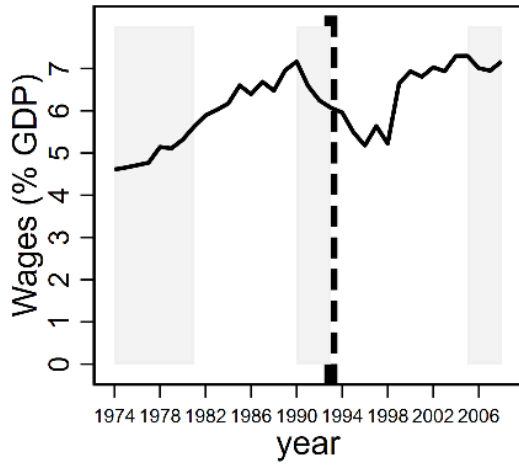




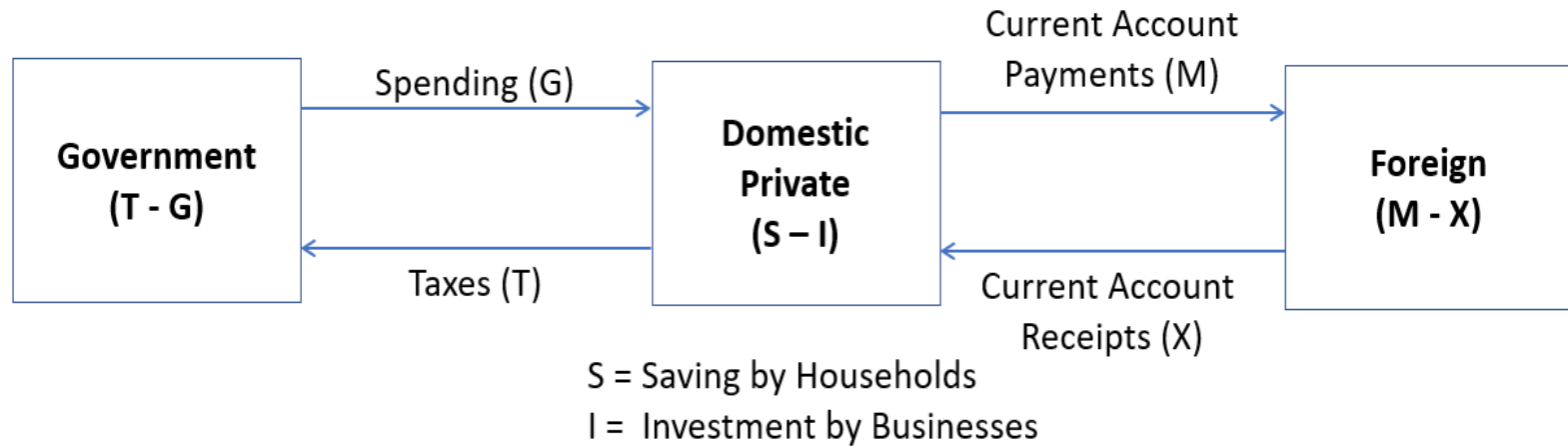
## Greece: General government revenue and expenditure (% GDP)



Source: IMF, Fiscal Monitor



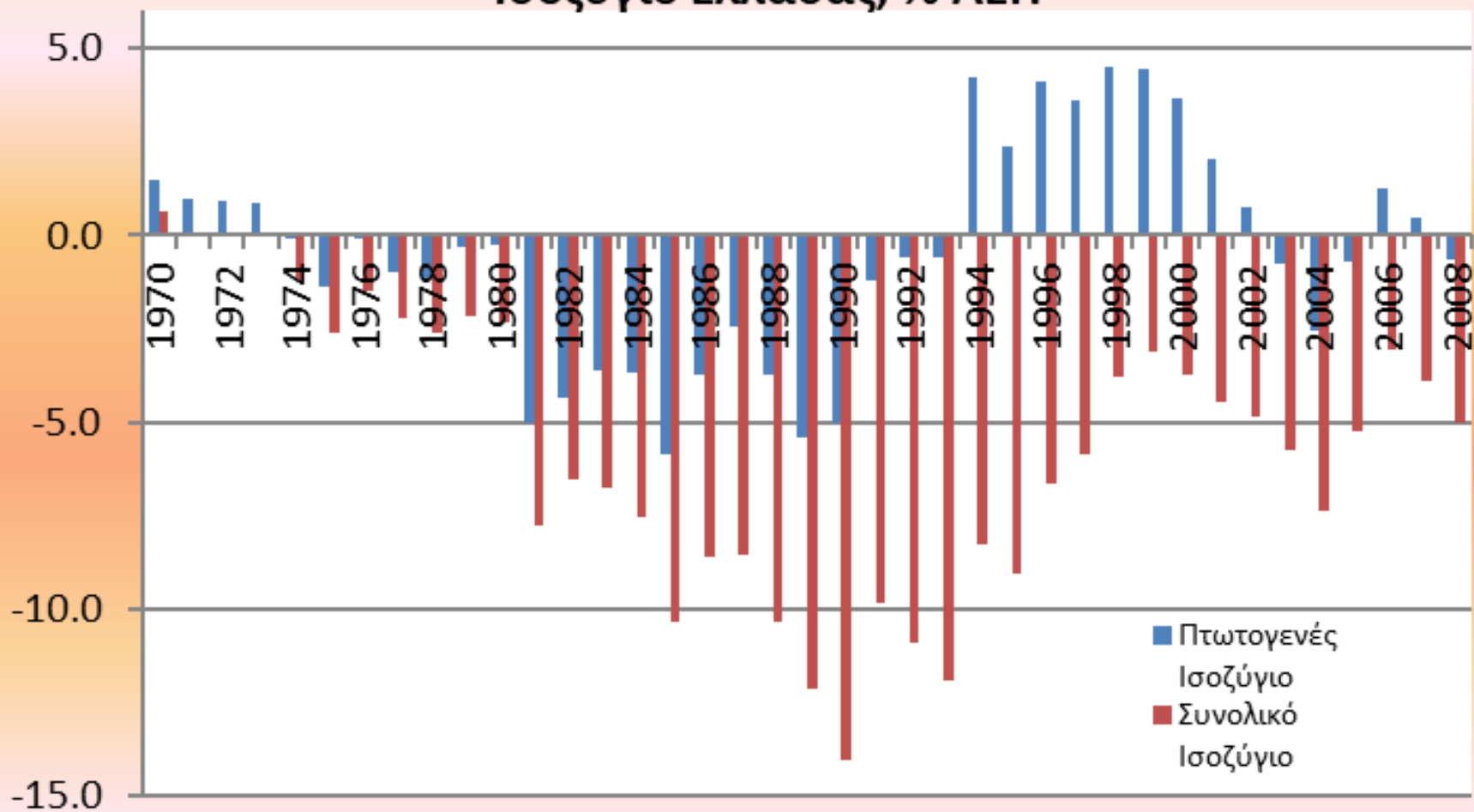
## Sectoral Balances



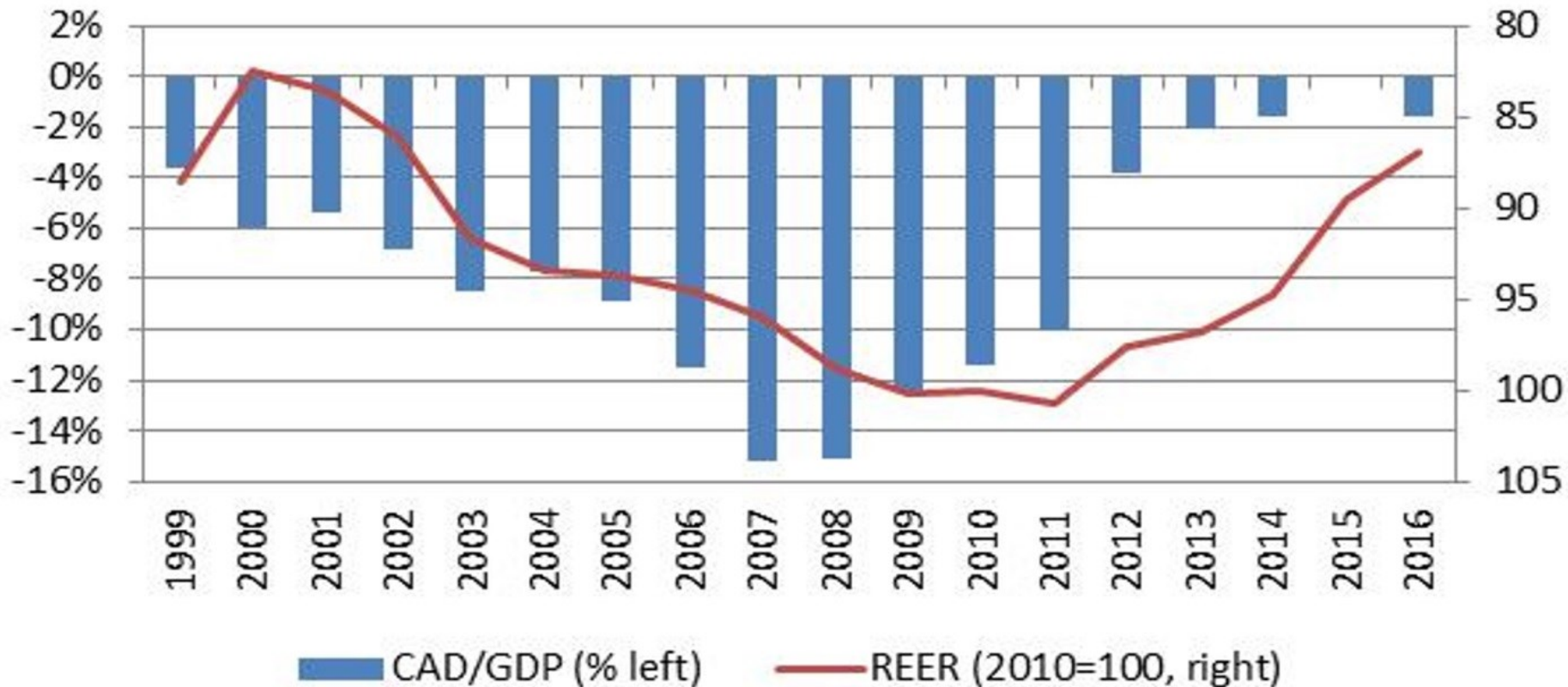
**Identity: Must hold true by definition**

$$(T - G) + (S - I) + (M - X) = 0$$

## Έλλειμμα Γενικής Κυβέρνησης και Πρωτογενές Ισοζύγιο Ελλάδας, % ΑΕΠ

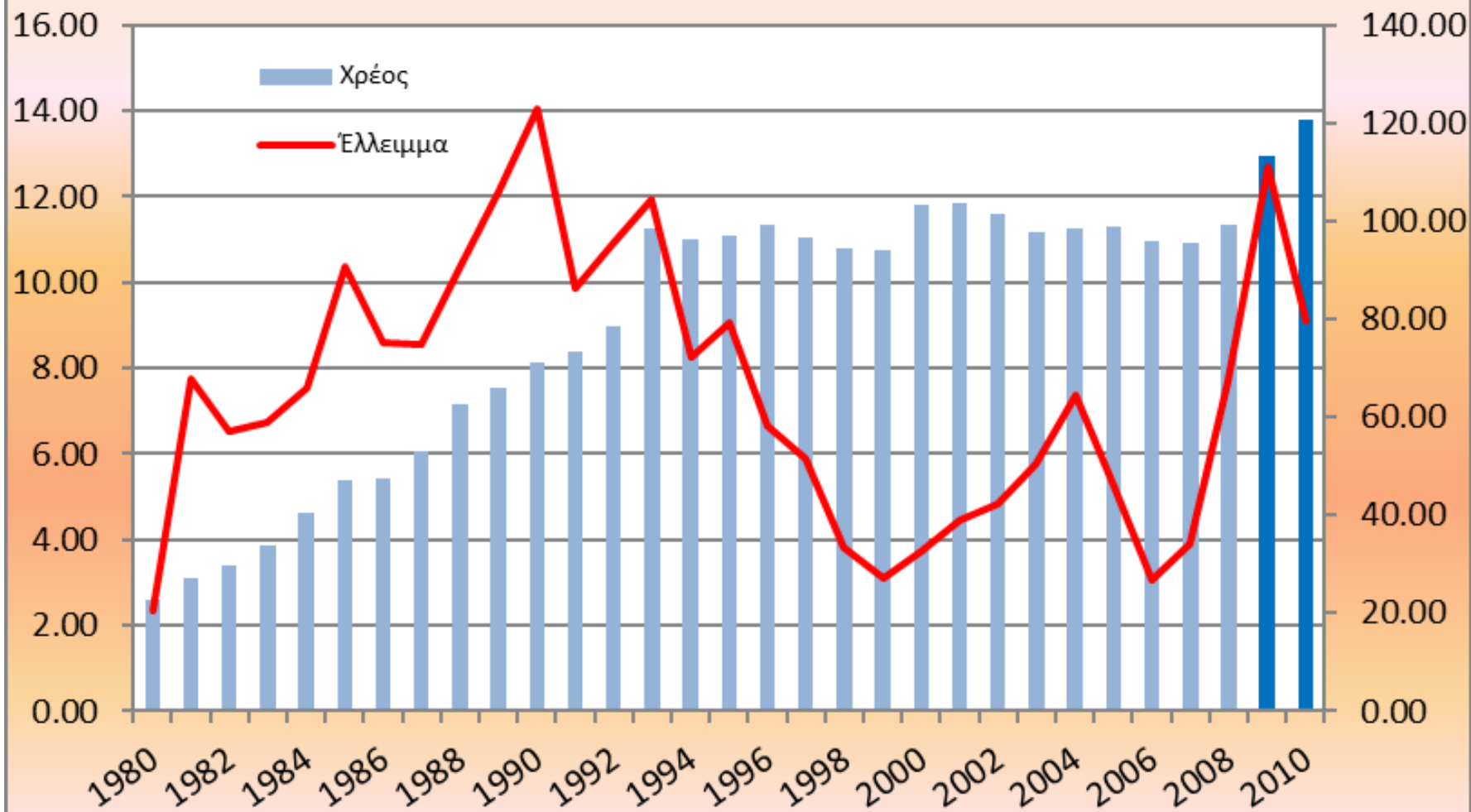


## Greece: Current account balance/GDP and real effective exchange rate



Source: IMF, WEO database

## Εξέλιξη Ελλείμματος και Χρέους της Ελλάδας, %ΑΕΠ



Τι σημαίνει όμως η ισότητα **Εισαγωγών** και **Εξαγωγών**  $X=M$ ;

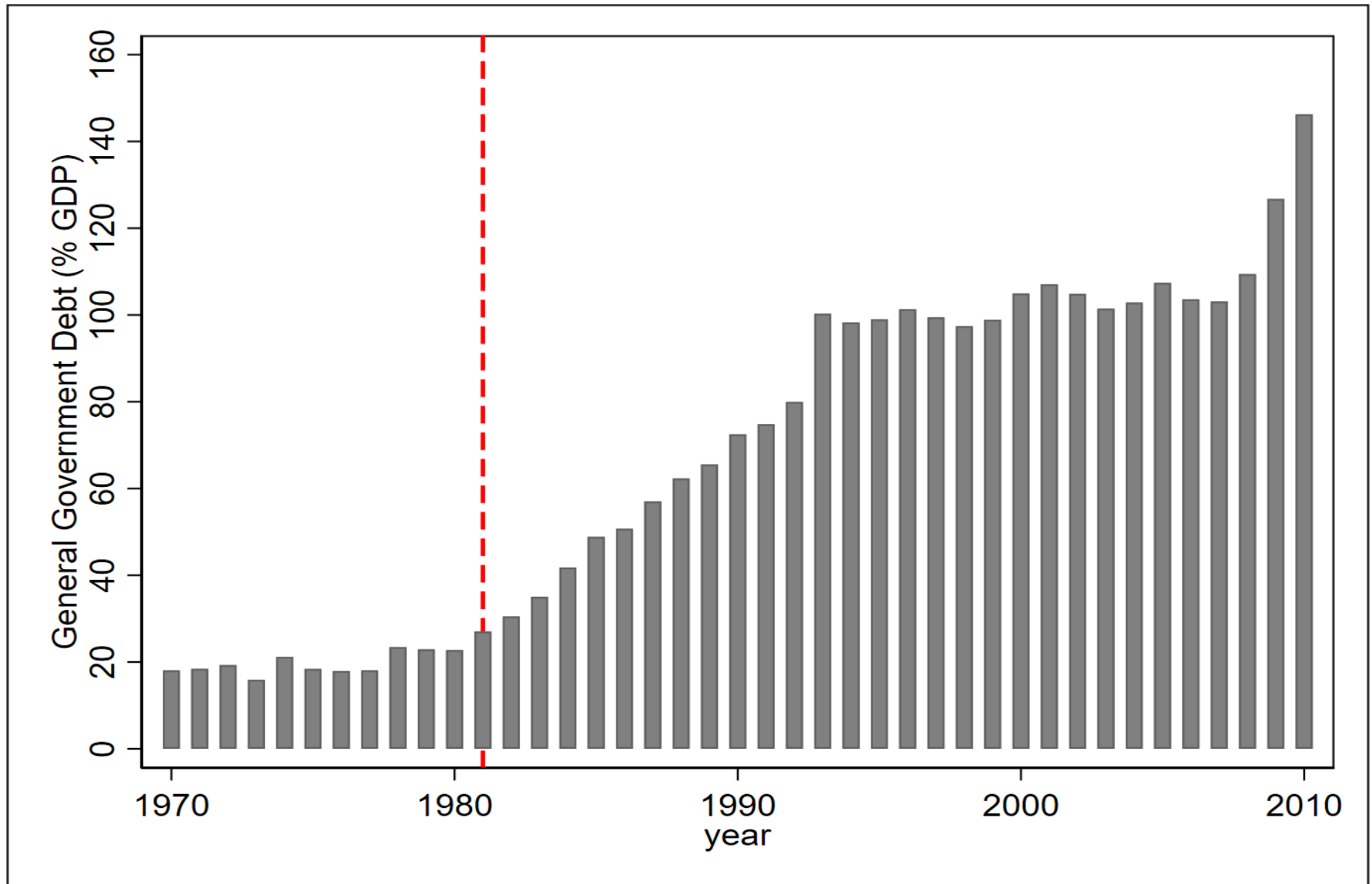
Όταν  $X=M$  το εμπορικό ισοζύγιο είναι **Ισοσκελισμένο**

Όταν  $X < M$  το εμπορικό ισοζύγιο είναι **ελλειμματικό**.

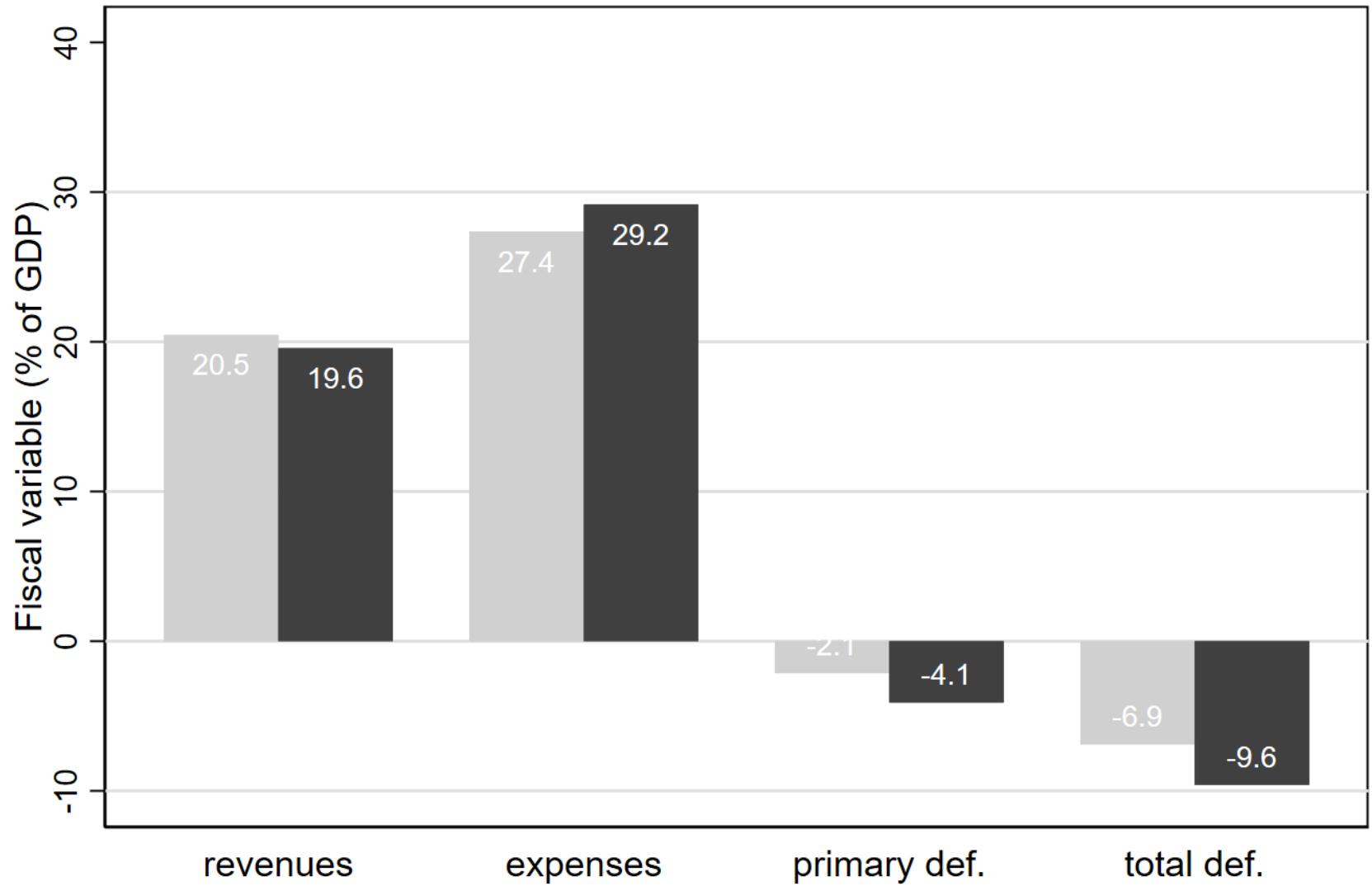
Όταν  $X > M$  το εμπορικό ισοζύγιο είναι **πλεονασματικό**.

*Είναι κακό μία οικονομία να κάνει εισαγωγές;*

Εξέλιξη δημόσιου χρέους Γενικής Κυβέρνησης (ως ποσοστό του ΑΕΠ), περίοδος 1970-2010

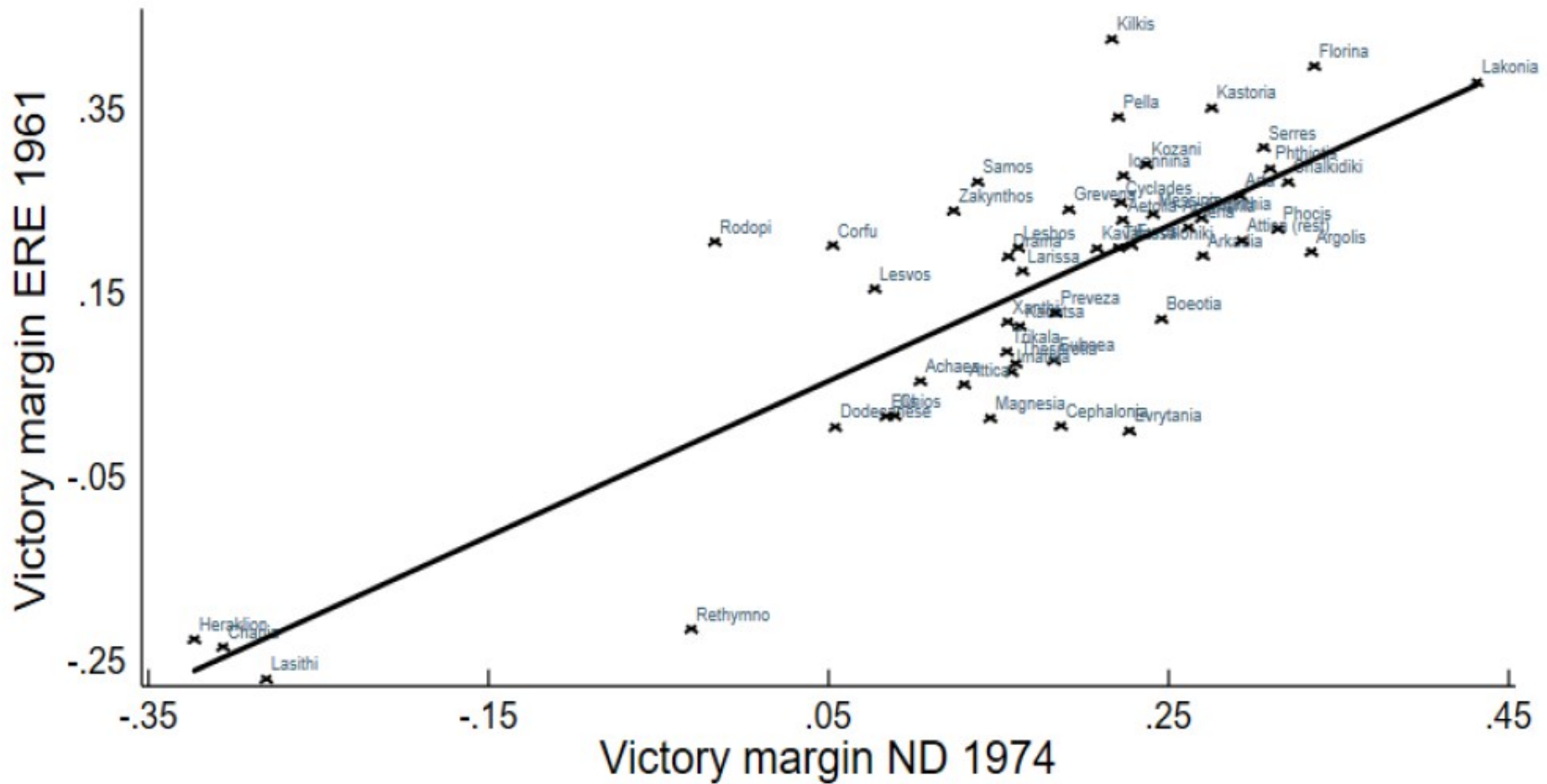




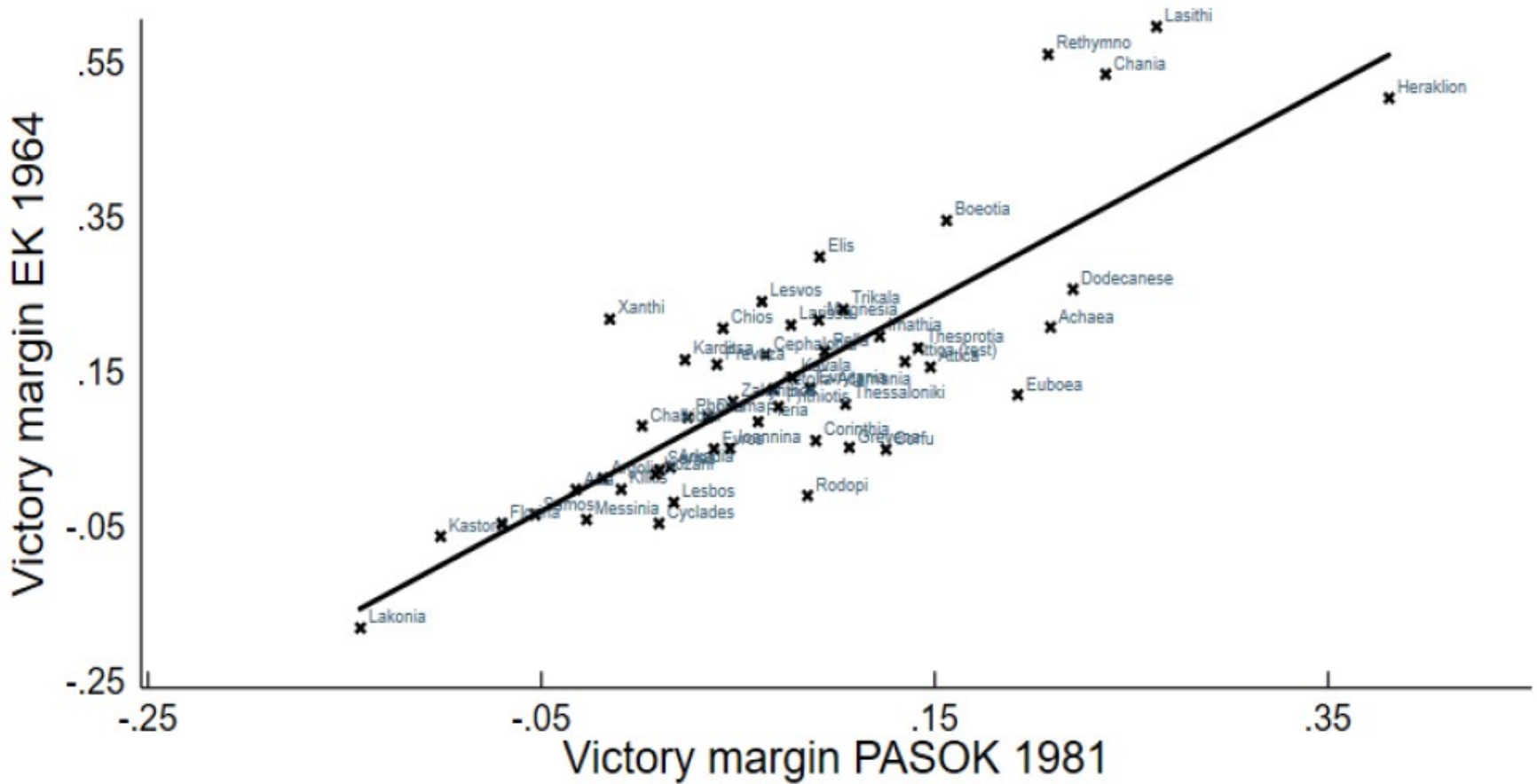


Legend: non-election years (light gray), election years (dark gray)

# Σταθερότητα στην ψήφο σε διαφορετικές περιοχές της Ελλάδας



# Σταθερότητα στην ψήφο σε διαφορετικές περιοχές της Ελλάδας



Πίνακας 5: Κρατικά έσοδα (Πηγή: Eurostat)

	Συνολικά έσοδα ως % επί του ΑΕΠ	Έμμεσοι φόροι (ΦΠΑ) ως % επί του ΑΕΠ	Άμεσοι φόροι ως % επί του ΑΕΠ	Κοινωνικές εισφορές ως % επί του ΑΕΠ
Ελλάδα	39,7	12,5	7,9	13,4
Μέσος όρος των 27 χωρών της ΕΕ	44,9	13,5	13,4	13,5

## Διάρθρωση και εξέλιξη φορολογικών εσόδων

