

ΕΡΓΑΛΕΙΑ ΑΣΚΗΣΗΣ ΕΜΠΟΡΙΚΗΣ ΠΟΛΙΤΙΚΗΣ

(THE INSTRUMENTS OF TRADE POLICY)

... ΜΕΧΡΙ ΤΩΡΑ ...
ΕΙΛΕΘΕΡΟ ΕΜΠΟΡΙΟ

- i) ΣΥΜΦΕΡΙΤΙΚΟ ΠΡΩΤΟΝΟΜΗΜΑ & ΤΕΛΙΚΑ ΑΝΤΑΓΩΝΙΣΤΙΚΕΣ ΑΓΟΡΕΣ: RICARDO, SPM, H-O-S.
→ ΔΙΑΚΕΝΑΔΙΚΟ ΕΜΠΟΡΙΟ
- ii) ΑΤΕΛΕΣ ΑΝΤΑΓΩΝΙΣΤΙΚΕΣ ΑΓΟΡΕΣ & ΕΝΔΟ-ΧΡΑΔΙΚΟ ΕΜΠΟΡΙΟ.

... ΣΕ ΑΝΤΙΘΕΣΗ: ΠΑΡΕΜΒΑΣΕΙΣ, ΔΗΛΩΣΗ

ΑΣΚΗΣΗ ΕΜΠΟΡΙΚΗΣ ΠΟΛΙΤΙΚΗΣ, ΑΠΟ ΤΙΣ ΧΩΡΕΣ ΣΤΗ ΛΕΙΤΟΥΡΓΙΑ ΤΩΝ ΑΓΟΡΩΝ.

ΕΡΩΤΗΜΑΤΑ

(ΕΡ1): ΤΙΘΙΣ ΕΙΝΑΙ ΟΙ ΛΟΓΟΙ ΠΟΥ ΘΘΟΥΝ ΧΩΡΕΣ ΝΑ ΠΑΡΕΜΒΟΥΝ ΣΤΗ ΛΕΙΤΟΥΡΓΙΑ ΤΩΝ ΑΓΟΡΩΝ?

ΑΠΑΝ: ΕΠΙΤΕΥΞΗ ΕΙΤΕ ΟΙΚΟΝΟΜΙΚΩΝ ΕΙΤΕ ΜΗ-ΟΙΚΟΝΟΜΙΚΩΝ ΣΧΟΧΩΝ

π.χ. ΠΡΟΑΓΩΓΗ ΕΞΑΓΩΓΩΝ, ΠΕΡΙΟΡΙΣΜΟΣ ΕΙΣΑΓΩΓΩΝ
ΔΙΑΣΦΑΛΙΣΗ ΜΕΓΑΛΥΤΕΡΟΥ ΜΕΡΙΣΜΟΥ ΕΤΙΣ ΔΙΕΘΝΕΣ ΑΓΟΡΕΣ ΓΙΑ ΤΙΣ ΕΠΙΧΕΙΡΗΣΕΙΣ ΤΗΣ ΧΩΡΑΣ

- ΠΡΟΣΤΑΣΙΑ ΠΡΟΪΟΝΤΩΝ "ΟΝΟΜΑΣΙΑΣ ΠΡΟΕΛΘΟΥΣΗΣ"
- ΠΡΟΣΤΑΣΙΑ ΠΑΡΑΔΟΣΙΑΚΩΝ ΚΑΙ ΠΑΛΙΩΝ ΟΙΚΟΝΟΜΙΚΗΣ ΔΡΑΣΤΗΡΙΟΤΗΤΑΣ Κ.Λ.Π.

(ΕΡ-2): ΜΕ ΤΙΟΤΟΥΣ ΤΡΟΠΟΥΣ ΑΣΚΕΙΤΑΙ ΑΥΤΗ Η ΠΑΡΕΜΒΑΣΗ ΣΤΙΣ ΑΓΟΡΕΣ ?

ΑΠΑΝΤ:

ii) ΜΕΤΡΑ ΕΠΗΡΕΑΣΜΟΥ ΤΗΣ ΤΙΜΗΣ ΤΩΝ ΠΡΟΪΟΝΤΩΝ (PRICE INSTRUMENTS):

- ΔΑΣΜΟΙ (ΦΟΡΟΙ) ΕΙΣΑΓΩΓΩΝ (IMPORT TARIFFS)
- ΕΠΙΔΟΤΗΣΕΙΣ ΕΞΑΓΩΓΩΝ (EXPORT SUBSIDIES)

iii) ΠΟΣΟΤΙΚΑ ΜΕΤΡΑ ΕΠΗΡΕΑΣΜΟΥ ΤΟΥ ΟΡΚΟΥ ΕΙΣΑΓΩΓΩΝ Η' ΚΑΙ ΕΞΑΓΩΓΩΝ.

- ΠΟΣΟΤΙΚΟΙ ΠΕΡΙΟΡΙΣΜΟΙ (IMPORT/EXPORT QUOTAS)
- ΕΘΕΛΟΥΣΟΙ ΠΕΡΙΟΡΙΣΜΟΙ ΕΞΑΓΩΓΩΝ (VOLUNTARY EXPORT RESTRAINTS, VERs)

iii) ΝΗ-ΔΑΣΜΟΛΟΓΙΚΑ ΜΕΤΡΑ (NON-TARIFF BARRIERS / NTFs / NON-TARIFF MEASURES, NTMs):

- Δ.Χ. ΦΟΡΟΙ/ΕΠΙΔΟΤΗΣΕΙΣ ΕΓΧΟΡΙΑΣ ΠΑΡΑΓΩΓΗΣ /
 ΔΑΤΑΝΑΛΗΣΗΣ / ΑΠΑΣΧΟΛΗΣΗΣ
 ΠΕΡΙΒΑΝΤΟΛΟΓΙΚΟΙ ΠΕΡΙΟΡΙΣΜΟΙ
 ΠΡΟΪΥΓΓΙΑ ΑΣΦΑΛΙΑΣ/ΥΓΙΕΙΝΗΣ ΠΡΟΪΟΝΤΩΝ Κ.Λ.Π.

(ΕΡ.3): ΠΟΙΕΣ ΕΙΝΑΙ ΟΙ ΕΥΝΟΙΕΣ, ΓΙΑ ΤΗ ΧΩΡΑ ΚΑΙ ΤΟΝ ΥΠΟΛΟΙΠΤΟ ΚΟΣΜΟ (REST OF THE WORLD - ROW) ΤΗΣ ΠΑΡΕΜΒΑΤΙΚΗΣ ΠΟΛΙΤΙΚΗΣ ΜΙΑΣ ΚΥΒΕΡΝΗΣΗΣ ΣΤΙΣ ΑΓΟΡΕΣ?

ΑΠΑΝΤ.: ΑΝ ΕΞ ΑΡΧΗΣ ΑΠΟ ΤΟΥ ΛΟΓΟΥΣ ΠΑΡΕΜΒΑΣΗΣ Η' ΤΗΝ ΑΠΟΤΕΛΕΣΜΑΤΙΚΟΤΗΤΑ ΤΩΝ ΜΕΤΡΩΝ

⇒ ΕΞ ΟΤΥΡΙΚΟΤΗΤΕΣ (EXTERNALITIES):

- ΘΕΤΙΚΕΣ (POSITIVE / BAINFUL)
- ΑΡΝΗΤΙΚΕΣ (NEGATIVE / HARMFUL)

⇒ ΠΟΙΕΣ ΕΙΝΑΙ ΑΥΤΕΣ ΟΙ ΕΞ ΟΤΥΡΙΚΟΤΗΤΕΣ? ΠΩΣ ΑΠΟΚΟΜΙΖΟΥΝ (ΕΠΙΒΑΡΥΝΟΝΤΑΙ) ΤΑ ΚΩΜΗ (ΤΙΣ ΖΗΝΙΕΣ) ΑΥΤΩΝ ΤΩΝ ΕΞ ΟΤΥΡΙΚΟΤΗΤΩΝ?

.

... Η ΕΞΕΡΧΑΣΗ ΤΩΝ ΕΡΩΤΗΜΑΤΩΝ (1)-(3)

⊙ Η ΟΥ ΣΥΝ ...

ΜΕΘΟΔΟΛΟΓΙΑ ΑΝΑΛΥΣΗΣ ΤΗΣ ΑΞΙΩΣΗΣ & ΤΩΝ ΕΡΓΑΛΙΩΝ ΟΙΚΟΝΟΜΙΚΗΣ ΠΟΛΙΤΙΚΗΣ ΣΤΟ Α. ΕΜΠΟΡΙΟ.

1. ΠΛΑΙΣΙΟ ΜΕΡΙΚΗΣ ΙΣΟΡΡΟΠΙΑΣ (PARTIAL EQUILIBRIUM ANALYSIS) →

ΔΗΛ. ΑΝΑΛΥΣΗ ΣΤΟ ΠΛΑΙΣΙΟ ΤΗΣ ΑΓΟΡΑΣ (ΚΑΙ ΜΟΝΟ) ΤΟΥ ΕΙΣΑΓΟΜΕΝΟΥ / ΕΞΑΓΟΜΕΝΟΥ ΠΡΟΪΟΝΤΟΣ ΥΠΟ ΕΞΕΤΑΣΗ

⇒ ΕΞΕΤΑΣΗ ΕΠΙΔΡΑΣΗΣ ΜΕΡΕΝ ΠΟΛΙΤΙΚΗΣ: ΕΠΙΔΡΑΣΗ ΣΕ:

- ΠΛΕΟΝΑΣΜΑ ΚΑΤΑΝΑΛΩΤΩΝ (CONSUMERS SURPLUS)
- " ΠΑΡΑΓΩΓΩΝ (PRODUCERS SURPLUS)

2. "ΜΙΚΡΗ" vs "ΜΕΓΑΛΗ" ΑΝΟΙΚΤΗ ΟΙΚΟΝΟΜΙΑ (SMALL vs LARGE OPEN ECONOMY / SOEs LOE)

(i) S.O.E: ΜΙΚΡΗ ΟΙΚΟΝΟΜΙΑ ΣΥΓΚΡΙΤΙΚΑ ΜΕ ΤΟ ΜΕΓΕΘΟΣ ΤΗΣ ΔΙΕΘΝΟΥΣ ΑΓΟΡΑΣ ΤΟΥ ΠΡΟΪΟΝΤΟΣ. ⇒

... ΜΟΝΟ "ΑΠΟΤΕΛΕΣΜΑ ΤΙΜΗΣ" (PRICE EFFECT) Ή Ή "ΑΠΟΤΕΛΕΣΜΑ ΕΙΣΟΔΗΜΑΤΟΣ" (INCOME EFFECT) ΕΠΙ ΤΗΣ ΖΗΤΗΣΗΣ & ΠΡΟΣΦΟΡΑΣ ΤΟΥ ΠΡΟΪΟΝΤΟΣ

(ii) L.O.E: ΜΗ-ΜΗΔΕΝΙΚΟ "ΑΠΟΤΕΛΕΣΜΑ ΕΙΣΟΔΗΜΑΤΟΣ"

[3] (1) + (2) ΣΤΗ ΠΛΑΙΣΙΑ ΤΕΝΕΙΑ ΑΝΤΑΓΩΝΙΣΤΙΚΩΝ
Η' ΚΑΙ ΑΤΕΛΩΣ ΑΝΤΑΓΩΝΙΣΤΙΚΩΝ ΑΓΟΡΩΝ

[4] ΕΡΓΑΛΙΑ ΕΜΠΟΡΙΚΗΣ ΠΡΟΝΟΜΙΑΣ

ΕΙΣΑΓΟΓΕΣ: → ΔΑΣΜΟΙ (TARIFFS)
→ ΠΟΣΟΣΤΟΣ ΜΣ: QUOTAS + VETS

ΕΞΑΓΟΓΕΣ: → ΕΠΙΔΟΤΗΣΕΙΣ (SUBSIDIES)

[6] ΣΥΛΛΟΓΗ ΑΝΤΙΔΡΑΣΕΩΝ + ΑΥΤΟΚΡΙΣΗΣ:

ΕΝΗΜΕΡΙΑ ΥΠΩ ΔΙΑΕΛΘΩΣ ΔΑΣΜΩΝ /
ΕΠΙΔΟΣΗΣΩΝ / ΠΟΣΟΣΤΩΣΑΙΩΝ ΕΜΠΟΡΙΩΝ
(ΕΙΣΑΓΟΓΕΣ Η' ΚΑΙ ΕΞΑΓΟΓΕΣ) ΕΝΑΝΤΙ

ΕΝΗΜΕΡΙΑΣ ΥΠΩ ΕΠ. ΕΜΠΟΡΙΟ!

ΔΑΣΜΟΙ ΕΙΣΑΓΟΓΩΝ
(IMPORT TARIFFS)

I. ΜΙΚΡΗ ΑΝΟΙΚΤΗ ΟΙΚΟΝΟΜΙΑ (S.O.E)

ΗΜΕΔΑΤΗ.

ΠΡΟΪΟΝΤΑ: Y : ΕΞΑΤΟΜΕΝΟ
X : ΕΙΣΑΓΟΜΕΝΟ

Δ. ΕΜΠΟΡΙΟ: Y : ΕΛ. ΕΜΠΟΡΙΟ: $P_y = P_y^w (= P_y^*)$

X : ΕΙΣΑΓΕΤΑΙ ΥΠΟ ΚΑΘΕΣΤΩΣ ΔΑΣΜΟΥ. →

$P_x = P_x^w + t$ ή $P_x = P_x^w (1+t)$, οπότε

P_x : ΕΓΧΕΡΙΑ ΤΙΜΗ ΤΟΥ (X)
 P_x^w : ΔΙΩΝΗΣ ΤΙΜΗ ΤΟΥ (X), ΣΤΑΘΕΡΗ
t: ΠΟΣΟ / ΠΟΣΟΣΤΟ ΔΑΣΜΟΥ.

ΟΡΟΙ ΕΜΠΟΡΙΟΥ: P_y^w / P_x^w : ΑΜΥΤΑΒΛΗΤΟΙ (S.O.E.)

ΕΓΧΕΡΙΑ ΣΧΕΡΙΚΗ ΤΙΜΗ:

ΕΛ. ΕΜΠΟΡΙΟ: $(P_y / P_x) = (P_y^w / P_x^w)$

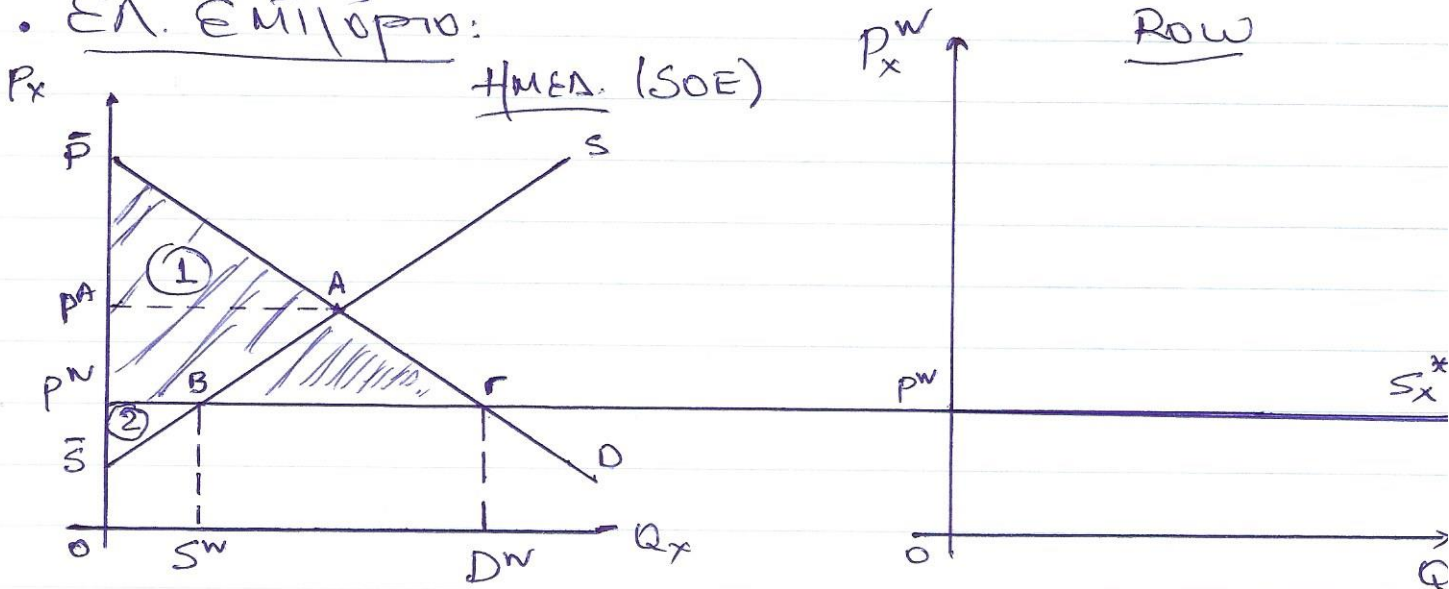
ΔΑΣΜΟΣ ΕΙΣΑΓΟΓΩΝ:

$(P_y / P_x) = (P_y^w / P_x^w + t) < P_y^w / P_x^w$ ή

$(P_x / P_y) > (P_x^w / P_y^w)$... ΕΡΜΗΝΙΑ...

ΕΓΧΟΡΙΑ ΑΓΟΡΑ ΕΙΣΑΓΟΜΕΝΟΥ (X)

• ΕΛ. ΕΜΠΟΡΙΟ:



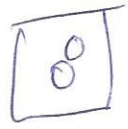
$P^W < P_A$: ΔΙΕΘΝΗΣ ΤΙΜΗ \Rightarrow
 ΕΓΧΟΡΙΑ ΠΑΡΑΓΩΓΗ: OS^W
 " ΚΑΤΑΝΑΛΩΣΗ: OD^W $\Rightarrow S^W D^W$: ΕΙΣΑΓΟΡΕΣ.

ΕΠΙΠΡΟΣΗ: (ΕΛ. ΕΜΠΟΡΙΟ vs ΑΥΤΑΡΚΕΙΑ)

ΠΛΕΟΝ. ΚΑΤΑΝΑΛΩΣΤΩΝ: $CS \equiv (1) \equiv \bar{P}P^W\Gamma$
 ΠΛΕΟΝ. ΠΑΡΑΓΩΓΩΝ: $PS \equiv (2) \equiv \bar{S}P^WB$

\Rightarrow ΣΥΝΟΛΙΚΗ ΕΥΦΥΛΙΑ ΗΜΕΩΝ. (ΣΟΕ)

$$W = CS + PS = (1) + (2)$$



ΔΑΣΜΟΣ ΕΙΣΑΓΟΓΩΝ:

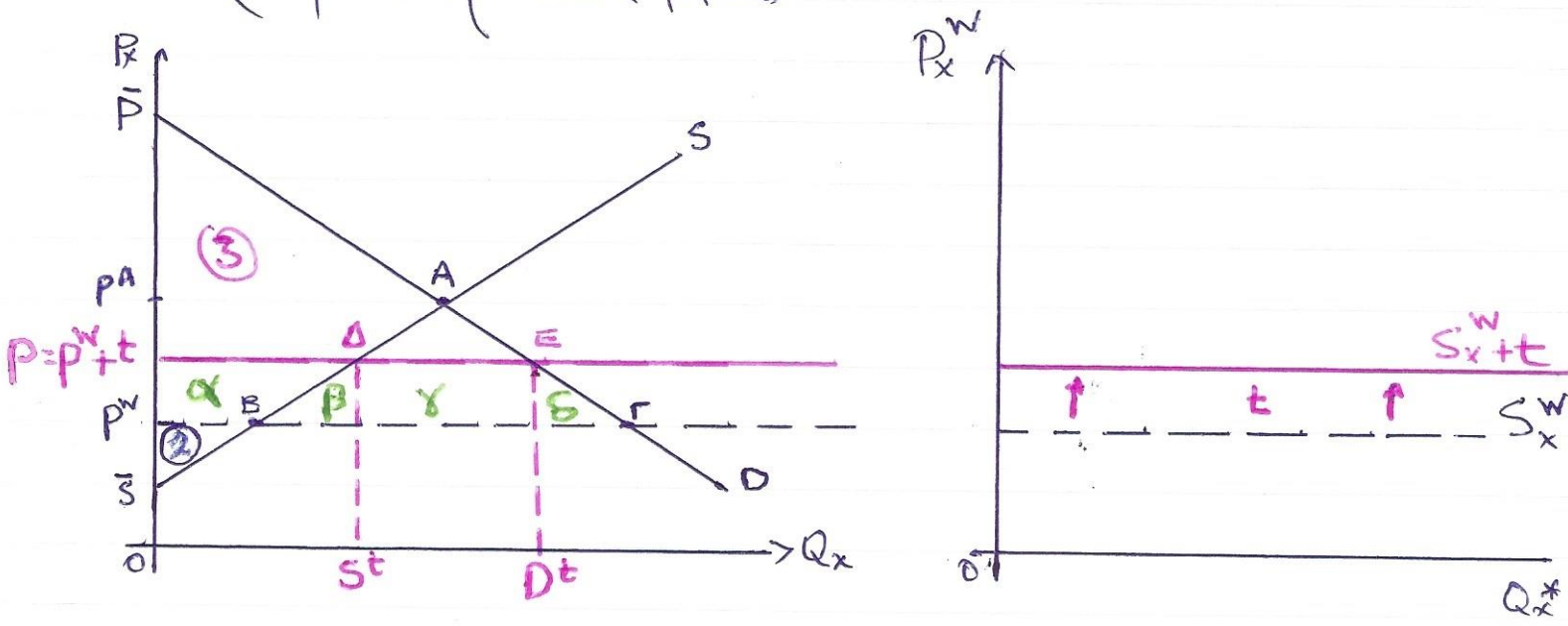
Η ΜΕΛ. ΕΠΙΒΑΛΕΙ ΜΗ-ΑΠΑΓΟΡΕΥΤΙΚΟ ΔΑΣΜΟ

(NON-PROHIBITIVE TARIFF) ΕΠΙ ΤΩΝ ΕΙΣΑΓΟΓΩΝ (X)
ΑΥΤΟ ΡΟΩ. → ΤΙ ΣΗΜΑΙΝΟΥ?

$P = (P^W + t) < P^W$ } ΕΙΣΑΓΟΓΕΣ ΥΠΟ ΔΑΣΜΟ <
ΑΛΛΑ! $P < P_A$ } ... ΑΛΛΑ! ΟΧΙ ΜΗΔΕΝ!
... ΑΛΛΑ! ΟΧΙ ΜΗΔΕΝ!

ΟΙΠΟΤΕ:

ΑΤΟΡΑ ΗΜΕΔΑΙΤΗΣ



(i) $P = P^W + t > P^W$

(ii) ΕΥΧΩΡΙΑ ΠΑΡΑΓΩΓΗ: $S^t > S^W$ } ΕΙΣΑΓΟΓΕΣ ΥΠΟ ΔΑΣΜΟ ⇒
ΕΥΧΩΡΙΑ ΚΑΤΑΝΑΛΩΣΗ: $D^t < D^W$ }

$S^t D^t (\Delta E) < S^W D^W (\Gamma B)$

iii) ΕΠΙΔΡΑΣΗ ΔΑΣΜΟΥ:

ΠΛΕΟΝ. ΚΑΤΑΝΑΛΩΣΤΩΝ: $CS^t \equiv \bar{p}pE < CS \equiv \bar{p}p^w \Gamma \Rightarrow$

\Rightarrow ΑΠΘΛΙΑ ΕΥΗΜΕΡΙΑΣ ΚΑΤΑΝΑΛΩΣΤΩΝ ΛΟΓΩ (t)

$$CS - CS^t = -(\alpha + \beta + \gamma + \delta)$$

ΠΛΕΟΝ. ΠΑΡΑΓΩΓΩΝ: $PS^t \equiv \bar{s}p\Delta > PS \equiv \bar{s}p^w B \Rightarrow$ (2)

\Rightarrow ΟΦΕΛΗ ΠΡΟΣ ΕΙΣΧΟΡΟΥΣ ΠΑΡΑΓΩΓΟΥΣ (+α)

ΕΡΩΤΗΜΑ ΠΟΙΑ ΕΙΝΑΙ Η ΕΠΙΔΡΑΣΗ ΤΟΥ (t) ΕΠΙ ΤΗΣ ΣΥΝΟΛΙΚΗΣ ΕΥΗΜΕΡΙΑΣ ΤΗΣ ΑΜΕΔ?

$\Delta(CS)$:	
$\Delta(PS)$:	- (α + β + γ + δ)
ΚΥΒΕΡΝΗΣΗ (ΔΑΣΜΟΛΟΓΙΚΑ ΕΣΟΔΑ), t-(S ^t D ^t)	+ α
ΚΟΣΤΟΣ ΔΑΣΜΟΥ ΕΠΙ ΕΙΣΧΟΡΙΑΣ ΠΑΡΑΓΩΓΗΣ, ΣΤΡΕΒΛΩΣΗ	+ γ
ΚΟΣΤΟΣ (ΕΥΚΑΙΡΙΑΣ) ΔΑΣΜΟΥ, ΣΤΡΕΒΛΩΣΗ	- β
ΕΠΙ ΕΙΣΧΟΡΙΑΣ ΚΑΤΑΝΑΛΩΣΗΣ	- δ

ΕΠΙΔΡΑΣΗ ΕΠΙ ΣΥΝΟΛΙΚΗΣ ΕΥΗΜΕΡΙΑΣ

- (β + δ)

./.

ΑΠΟΤΙΜΗΣΗ ΕΠΙΛΥΣΗΣ ΔΑΣΜΟΥ (t) ΣΤΙΣ ΣΥΝΟΛΙΚΗΣ ΕΥΦΡΙΑΣ

- (P+S) :

(I) - (P+S): ΑΠΟΛΕΙΑ ΣΥΝΟΛΙΚΗΣ ΕΥΦΡΙΑΣ (DEADWEIGHT LOSS OF TARIFF)

ΑΡΑ:

Η ΕΠΙΒΟΛΗ ΔΑΣΜΟΥ ΕΣΑΓΩΓΩΝ (t) ΑΠΟ (S.O.E),
↳ (ΑΝ ΕΠΗΡΕΑΖΟΝΤΑΙ ΟΙ ΟΡΟΙ ΕΜΠΟΡΙΟΥ) ⇒

⇒ ΑΠΟΛΕΙΑ ΠΡΑΓΜΑΤΙΚΟΥ ΕΙΣΟΔΗΜΑΤΟΣ ΤΗΣ ΧΩΡΑΣ ΕΝΑΝΤΙ ΕΠ. ΕΜΠΟΡΙΟΥ.

(II) - (S.O.E) ⇒ ΧΕΡΟΤΕΡΑ ΜΕ ΔΑΣΜΟ ΣΥΜΒΕΡΤΙΚΑ ΠΡΟΣ ΕΠ. ΕΜΠΟΡΙΟ.

(III): (I) + (II) ⇒ ΑΡΙΣΤΗ ΠΟΛΙΤΙΚΗ ΓΙΑ ΤΗΝ S.O.E.

↳ ΕΠ. ΕΜΠΟΡΙΟ, ΔΗΛ. $t_{optimal} = 0$

II. - ΜΕΓΑΛΗ ΑΝΟΙΚΤΗ ΟΙΚΟΝΟΜΙΑ (LARGE OPEN ECONOMY - LOE)

1) Η ΗΜΕΙΑ ΚΑΤΕΧΕΙ ΣΗΜΑΝΤΙΚΟ ΜΕΡΙΑΣ ΤΗΣ ΔΙΕΘΝΟΥΣ (ΠΑΓΚΟΣΜΙΑΣ) ΖΗΤΗΣΗΣ, (ΗΜΕΙΣ ΑΝΑ), ΤΟΥ ΠΡΟΪΟΝΤΟΣ Y . ΑΡΑ LOE =>

2) Ο ΔΑΣΜΟΣ (+) ΤΗΣ ΗΜΕΙΑ. => ΝΟΥΤΑΒΟΝΕΣ ΣΤΗΝ ΕΙΣΑΓΩΓΗ ΤΙΜΗΣ ΤΟΥ ΠΡΟΪΟΝΤΟΣ => => ΝΟΥΤΑΒΟΝΕΣ ΣΤΗΝ ΕΙΣΑΓΩΓΗ ΠΑΡΑΓΩΓΗ, ΖΗΤΗΣΗ + ΕΙΣΑΓΩΓΕΣ ΤΗΣ ΧΩΡΑΣ. =>

3) ΟΙ ΝΟΥΤΑΒΟΝΕΣ ΑΥΤΕΣ, ΣΕ ΑΝΤΙΘΕΣΗ ΠΡΟΣ ΤΗΝ ΠΕΡΙΠΤΩΣΗ SOE, ΕΙΝΑΙ ΣΗΜΑΝΤΙΚΕΣ ΓΙΑ ΤΗΝ ΠΑΓΚΟΣΜΙΑ ΟΙΚΟΝΟΜΙΑ. ΑΠΟΤΕΛΕΣΜΑ => => ΝΟΥΤΑΒΟΝΗ ΚΑΙ ΤΗΣ Δ. ΤΙΜΗΣ P^W , ΔΗΛ. ΝΟΥΤΑΒΟΝΗ ΤΩΝ OPEN ENLIGHTENED (t.o.t.) =>

4) d (t.o.t.) => ΝΟΥΤΑΒΟΝΕΣ ΣΤΗΝ ΠΑΡΑΓΩΓΗ, ΖΗΤΗΣΗ ΚΑΙ ΕΙΣΑΓΩΓΕΣ ΤΗΣ "ΑΛΛΗΣ" ΧΩΡΑΣ. ΔΗΛ. ΕΙΣΑΓΩΓΕΑ ΑΛΛΟΔΑΤΗ:

5) ΕΠΠΟΜΕΝΟΣ; ΣΤΟ ΠΛΑΙΣΙΟ ΕΠΙΒΟΛΗΣ ΔΑΣΜΟΥ ΑΠΟ (L.O.E.) ΑΠΑΙΤΥΤΑΙ Η ΕΞΕΛΑΞΗ ΤΗΣ ΕΠΙΔΡΑΣΗΣ

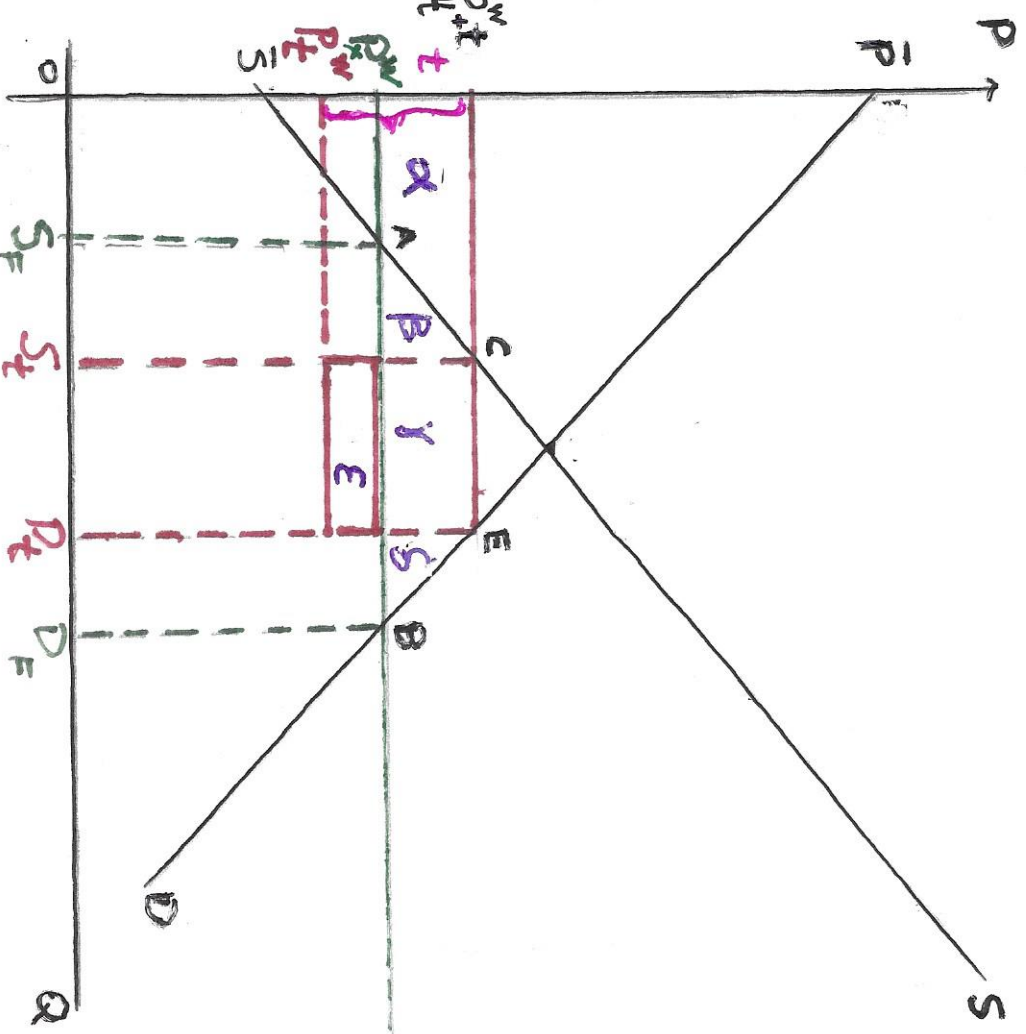
(i) ΣΤΗΝ ΚΑΘΕ ΧΩΡΑ ΜΕΜΟΝΟΜΕΝΑ

(ii) ΣΤΙΣ ΔΥΟ ΧΩΡΕΣ ΣΥΜΠΟΛΙΚΑ, ΔΗΛ. ΗΛΕΥΘΗ ΤΗΣ ΕΠΙΔΡΑΣΗΣ ΤΟΥ ΔΑΣΜΟΥ ΑΠΟ ΜΙΑ (LOE) ΣΤΗΝ "ΠΑΓΚΟΣΜΙΑ" ΟΙΚΟΝΟΜΙΑ.

IMPORT TARIFF vs FREE-TRADE: GAINS and LOSSES

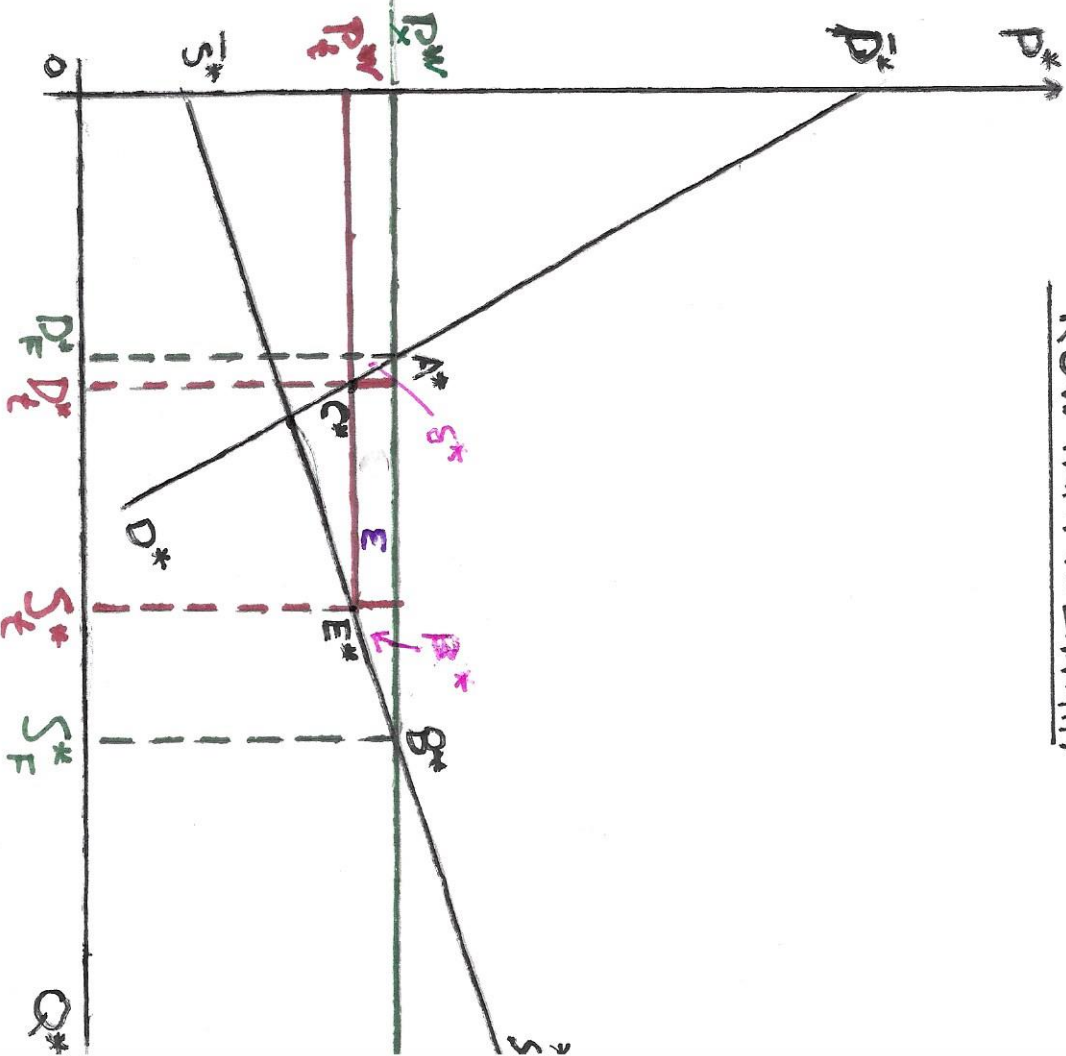
IMPORTING-COUNTRY

HME ΔATH



EXPORTING COUNTRY

ROW (ANNO ΔATH)



[6] ΥΠΟ ΚΑΘΕΣΤΩΣ ΕΛ. ΕΝΤΕΡΟΥ.

ΔΙΕΘΝΗΣ ΤΙΜΗ: P^W .

ΗΜΕΣΑΤΗ (ΧΩΡΑ ΕΙΣΑΓΟΓΩΝ):

$$\left. \begin{array}{l} \text{ΕΙΧΟΡΙΑ ΠΑΡΑΓΩΓΗ: } OS_F \\ \text{" ΚΑΤΑΝΑΛΩΣΗ: } OD_F \end{array} \right\} \Rightarrow \text{ΕΙΣΑΓΟΓΕΣ} = S_F D_F$$

$$\text{ΕΥΗΜΕΡΙΑ} \equiv (CS) + (PS) \equiv (\bar{P} P^W B) + (\bar{S} P^W A)$$

ΑΛΛΟΔΑΤΗ: (ΧΩΡΑ ΕΞΑΓΟΓΩΝ):

$$\left. \begin{array}{l} \text{ΕΙΧΟΡΙΑ ΠΑΡΑΓΩΓΗ: } OS_F^* \\ \text{" ΚΑΤΑΝΑΛΩΣΗ: } OD_F^* \end{array} \right\} \Rightarrow \text{ΕΞΑΓΟΓΕΣ} = D_F^* S_F^*$$

$$\text{ΕΛ. ΕΝΤΕΡΟΥ: } S_F D_F \equiv D_F^* S_F^*$$

[7] ΗΜΕΣΑΤΗ ΕΠΙΒΑΛΛΙ ΜΗ-ΑΠΑΓΟΡΕΥΤΙΚΟ ΔΑΣΜΟ (t) ΕΠΙ ΤΟΝ ΕΙΣΑΓΟΓΕΝ ΤΗΣ ΑΠΟ ΤΗΝ ΑΛΛΟΔΑΤΗ. \Rightarrow

\Rightarrow ΕΠΙΔΡΑΣΗ ΤΟΥ ΔΑΣΜΟΥ (t) ΕΠΙ ΗΜΕΣΑΤΗΣ + ΑΛΛΟΔΑΤΗΣ.

Ζ.Α. ΨΜΕΔΑΠΗ:

ΕΓΧΩΡΙΑ ΤΙΜΗ: $P_x^* > P^w \Rightarrow$

ΕΓΧΩΡΙΑ ΠΑΡΑΓΩΓΗ: OS_t } \Rightarrow ΕΙΣΑΓΟΓΕΣ: $S_t D_t$
 " ΚΑΤΑΝΑΛΩΣΗ: OD_t } $(S_t D_t < S_f D_f)$

ΕΠΙΔΡΑΣΗ ΔΑΣΜΟΥ (t) ΕΠΙ ΤΗΣ ΣΥΜΠΕΡΙΑΣ:

ΑΠΩΛΙΑ (CS):	- (α + β + γ + δ)
ΟΦΕΛΟΣ (PS):	+ α
ΔΑΣΜΟΝΟΜΙΚΑ ΕΣΟΔΑ	
ΚΥΒΕΡΝΗΣΗΣ	+ γ
ΣΤΡΕΒΛΩΣΗ ΕΓΧ. ΠΑΡΑΓΩΓΗΣ	- β
ΣΤΡΕΒΛΩΣΗ ΕΓΧ. ΚΑΤΑΝΑΛΩΣΗΣ	- δ
** ΕΙΣΟΔΗΜΑΤΙΚΟ ΟΦΕΛΟΣ ΠΟΛΩ	
ΒΕΝΤΙΟΣΗΣ (Ο.Ε)	+ ε

ΣΥΝΟΛΙΚΗ ΕΠΙΔΡΑΣΗ ΔΑΣΜΟΥ
 ΕΠΙ ΤΗΣ ΣΥΜΠΕΡΙΑΣ
ΨΜΕΔΑΠΗΣ

$$\epsilon - (\beta + \delta) Z_0 \quad (1)$$

./,

7.Β. ΑΛΛΟΔΑΤΗ:

(*) ΕΞΑΓΟΡΕΣ ΠΡΟΣ ΑΛΛΟΔΑΤΗ ≡ ΕΙΣΑΓΟΡΕΣ ΗΜΕΔΑΤΗΣ

$\leadsto D_t^* S_t^* (= C^* E^*) = S_t D_t (CE)$

ΔΕΔΟΜΕΝΟΥ: $D_t^* S_t^* < D_F^* S_F^*$ (επ. εμπορίου)

$\Rightarrow (XS) \Rightarrow$ ΜΕΥΣΗ ΔΙΕΘΝΟΥΣ ΤΙΜΗΣ.

ΑΠΟΤΕΛΕΣΜΑ: $D_t^* S_t^* = S_t D_t \Rightarrow \boxed{P_t^w < P^w}$

\Rightarrow
ΕΙΣΟΔΗΜΑΤΙΚΗ ΑΙΤΟΥΣΙΑ
ΕΞΑΓΟΡΕΣ ΛΟΓΟ ΧΕΡΟ-
ΤΕΡΟΥΣΗΣ (Ο.Ε).

- ε

ΣΤΡΕΒΛΩΣΗ ΕΟΧ. ΚΑΤΑΝΑΛ.

- δ^*

ΣΤΡΕΒΛΩΣΗ ΕΟΧ. ΠΑΡΑΓΩΓΗΣ

- β^*

ΣΥΝΟΛΙΚΗ ΕΠΙΔΡΑΣΗ ΔΑΣΜΟΥ
ΗΜΕΔΑΤΗΣ ΕΠΙ ΕΙΣΗΜΕΡΙΑΣ
ΑΛΛΟΔΑΤΗΣ

$\boxed{-(\epsilon + \delta^* + \beta^*) < 0} \quad (2)$

7.1 ΕΠΙΔΡΑΣΗ ΔΑΣΜΟΥ ΕΠΙ ΤΗΣ ΣΥΝΟΛΙΚΗΣ ΕΥΗΜΕΡΙΑΣ ΤΩΝ ΔΥΟ ΧΩΡΩΝ.

$$\Delta (\text{ΕΥΗΜΕΡΙΑ ΗΜΕΔΑΤΗΣ}) + \Delta (\text{ΕΥΗΜΕΡΙΑ ΑΛΛΟΔΑΤΗΣ}) = -(\beta + \delta) - (\beta^* + \delta^*) < 0 \quad (3)$$

8 ΑΞΙΟΛΟΓΗΣΗ ΑΠΟΤΙΜΗΣΜΑΤΩΝ (1)-(2)-(3)

(I) - ΕΠΙΔΡΑΣΗ ΕΠΙ ΤΗΣ ΣΥΝΟΛΙΚΗΣ ΕΥΗΜΕΡΙΑΣ ΤΩΝ ΔΥΟ ΧΩΡΩΝ: $-(\beta + \delta) - (\beta^* + \delta^*)$

Ο ΔΑΣΜΟΣ ΕΙΣΑΓΟΓΩΝ ΑΠΟ (ΛΟΕ) \Rightarrow ΣΤΡΕΒΛΩΣΗ ΤΩΝ ΟΡΩΝ ΕΜΠΟΡΙΟΥ ΜΕΤΑΞΥ ΤΩΝ ΔΥΟ ΧΩΡΩΝ

\Rightarrow ΣΤΡΕΒΛΩΣΕΙΣ (DISTORTIONS) ΣΤΗ ΠΡΟΣΥΓΓΡΑ

ΠΑΡΑΡΘΩΣΗΣ & ΚΑΤΑΝΑΛΩΣΗΣ ΤΩΝ ΔΥΟ ΧΩΡΩΝ.

ΕΙΔΙΚΩΤΕΡΑ:

ΗΜΕΔΑΤΗ (ΧΕΡΑ ΕΙΣΑΓΟΓΩΝ):

$$t \Rightarrow (P_x/P_y^w) > (P_x^w/P_y^w) \Rightarrow$$

./.

* ΥΠΕΡΒΑΛΟΥΣΑ ΠΑΡΑΓΩΓΗ ΕΙΣΑΓΟΜΕΝΟΥ (x) + ΜΕΙΩΜΕΝΗ ΠΑΡΑΓΩΓΗ ΕΞΑΓΟΜΕΝΟΥ (y) ΠΡΟΪΟΝΤΩΣ

* ΥΠΕΡΒΑΛΟΥΣΑ ΚΑΤΑΝΑΛΩΣΗ ΕΞΑΓΟΜΕΝΟΥ (y) + ΜΕΙΩΜΕΝΗ ΚΑΤΑΝΑΛΩΣΗ ΕΙΣΑΓΟΜΕΝΟΥ (x) ΠΡΟΪΟΝΤΟΣ.

ΑΛΛΟΔΑΤΗ (ΧΩΡΑ ΕΞΑΓΟΡΩΝ)

$$t \text{ (ΥΠΕΡΔΑΤΗΣ)} \Rightarrow (P_t^w / P_y^x) < (P_x^w / P_y^w) \Rightarrow$$

* ΜΕΙΩΜΕΝΗ ΠΑΡΑΓΩΓΗ ΕΞΑΓΟΜΕΝΟΥ (x) + ΥΠΕΡΒΑΛΟΥΣΑ ΠΑΡΑΓΩΓΗ ΕΙΣΑΓΟΜΕΝΟΥ (y) ΠΡΟΪΟΝΤΩΣ

* ΥΠΕΡΒΑΛΟΥΣΑ ΚΑΤΑΝΑΛΩΣΗ ΕΞΑΓΟΜΕΝΟΥ (x) + ΜΕΙΩΜΕΝΗ ΚΑΤΑΝΑΛΩΣΗ ΕΙΣΑΓΟΜΕΝΟΥ (y)

ΒΑΣΗ ΤΩΝ ΑΝΩΤΕΡΩ:

(I). Ο ΔΑΣΜΟΣ ΕΙΣΑΓΟΡΩΝ ΑΥΤΟ (ΚΟΕ) \Rightarrow ΣΤΡΕΦΛΕΣΗ ΤΩΝ ΟΡΩΝ ΕΜΠΟΡΙΟΥ \Rightarrow ΣΤΡΕΦΛΕΣΗ ΣΕ ΠΡΟΤΥΠΩΝ ΠΑΡΑΓΩΓΗΣ + ΚΑΤΑΝΑΛΩΣΗΣ ΤΩΝ ΧΩΡΩΝ

\Rightarrow ΜΕΙΩΣΗ ΤΗΣ ΔΥΝΑΜΙΚΗΣ ΕΝΗΜΕΡΙΑΣ ΣΥΣΧΡΗΤΙΚΑ ΠΡΟΣ ΤΟ ΚΑΘΙΣΤΕΣΤΟΝ ΕΠ. ΕΜΠΟΡΙΟΥ. \Rightarrow

\Rightarrow ΕΠ. ΕΜΠΟΡΙΟ "ΚΡΙΣΗ" ΠΟΛΙΤΙΚΗ : ΓΙΑ ΤΗΝ

ΜΕΓΙΣΤΟΠΟΙΗΣΗ ΤΗΣ ΣΥΝΟΛΙΚΗΣ ΣΥΜΦΕΡΙΑΣ ΤΩΝ ΧΩΡΩΝ.

(III.) ΕΠΙΔΡΑΣΗ ΤΟΥ ΔΑΣΜΟΥ ΕΠΙ ΤΗΣ ΕΥΗΜΕΡΙΑΣ ΤΗΣ ΧΩΡΑΣ ΕΙΣΑΓΟΓΩΝ (ΗΜΕΛΑΤΗ)

ΣΧΕΣΗ (1): $\rightarrow E - (B + S) \leq 0 \leftarrow$

ΚΑΤΑΔΕΙΚΝΥΝ ΔΥΟ ΑΝΤΙΤΙΘΕΜΕΝΕΣ "ΠΗΓΕΣ" ΕΠΙΔΡΑΣΗΣ ΕΠΙ ΤΗΣ ΕΥΗΜΕΡΙΑΣ ΤΗΣ ΧΩΡΑΣ

• Θετική επίδραση: (+ε): Λόγω της βελτίωσης των όρων εμπορίου της χώρας, $(P_x^w / P_y^w) < (P_x^m / P_y^m)$
 \rightarrow Δηλ. αύξηση της α. τιμής του εισαγόμενου (x).

• Αρνητική επίδραση: -(B+S): οιπρόκαμνόμενες συνεβλάσεις στα προϊόντα παραγωγής & κατανάλωσης της χώρας.

∴ Επίομινοξ: Αναφορικά με την επιλογή (ε) για τη μεγιστοποίηση της ευημερίας της χώρας, η άρβυα πωλιτική:

(i) Δασμός (t > 0): εξοξον $E > (B + S)$

(ii) επ. εμποριο (t = 0): εξοξον $E < (B + S)$



(4).- ΕΠΙΔΡΑΣΗ ΕΠΙ ΤΗΣ ΕΥΗΜΕΡΙΑΣ ΤΗΣ ΧΩΡΑΣ
ΕΞ ΑΓΟΡΩΝ (ΑΠΠΟΔΑΤΗ)

ΣΧΕΣΗ (2): $-(B^* + S^* + E^*) < 0 \Rightarrow$

ΠΡΟΣΛΗΡΙΣΜ ΔΥΟ "ΠΗΓΕΣ" ΜΕΙΩΣΗΣ ΤΗΣ ΕΥΗΜΕΡΙΑΣ
ΕΥΘΕΡΑ ΠΡΟΣ ΤΟ ΧΑΘΕΣΤΟΣ ΤΟΥ
ΕΛ. ΕΜΠΟΡΙΟΥ, ΛΟΓΩ ΤΗΣ ΧΕΙΡΟΤΕΡΩΣΗΣ
ΤΩΝ ΟΡΩΝ ΕΜΠΟΡΙΟΥ ΤΗΣ ΧΩΡΑΣ

(α).- ΟΙ ΠΡΟΑΝΑΚΑΥΘΟΥΣΕΣ ΣΥΡΕΒΛΟΣΜΕΣ, $(B^* + S^*)$,
ΤΩΝ ΠΡΩΥΤΩΝ ΠΑΡΑΓΩΓΗΣ + ΚΑΤΑΝΑΛΩΣΗΣ ΤΗΣ
ΧΩΡΑΣ

(β).- ΑΠΘΛΙΑ ΕΙΣΟΔΗΜΑΤΟΣ ΤΩΝ ΕΞΑΓΟΡΩΝ ΤΗΣ
ΧΩΡΑΣ, $-E$, ΛΟΓΩ ΜΕΙΩΣΗΣ ΤΗΣ ΔΙΔΟΝΟΥΣ
ΤΙΜΗΣ ΤΟΥ ΕΞΑΓΟΜΕΝΟΥ ΠΡΟΪΟΝΤΟΣ, $P_t^w < P^w$

ΕΠΟΜΕΝΟΣ: ΔΕΔΟΜΕΝΟΥ ΟΤΙ Η ΧΩΡΑ ΕΞΑΓΟΡΩΝ
ΔΕΝ ΠΡΟΒΑΙΝΕΙ ΣΤΗΝ ΥΠΟΘΕΣΗ ΖΗ ΜΕΡΩΝ
ΕΜΠΟΡΙΚΗΣ ΠΟΛΙΤΙΚΗΣ, ΠΡΟΚΥΜΕΝΟΥ ΝΑ
ΑΝΥΣΤΗΘΩΜΙΣΗ ΤΙΣ ΑΠΘΛΕΣ (α) + (β) =>

=> ΕΛ. ΕΜΠΟΡΙΟ: "ΧΡΙΣΤΗ" ΠΟΛΙΤΙΚΗ ΜΕΙΩΣΤΡΟΠΗΣΗΣ
ΤΗΣ ΕΥΗΜΕΡΙΑΣ ΤΗΣ ΧΩΡΑΣ.

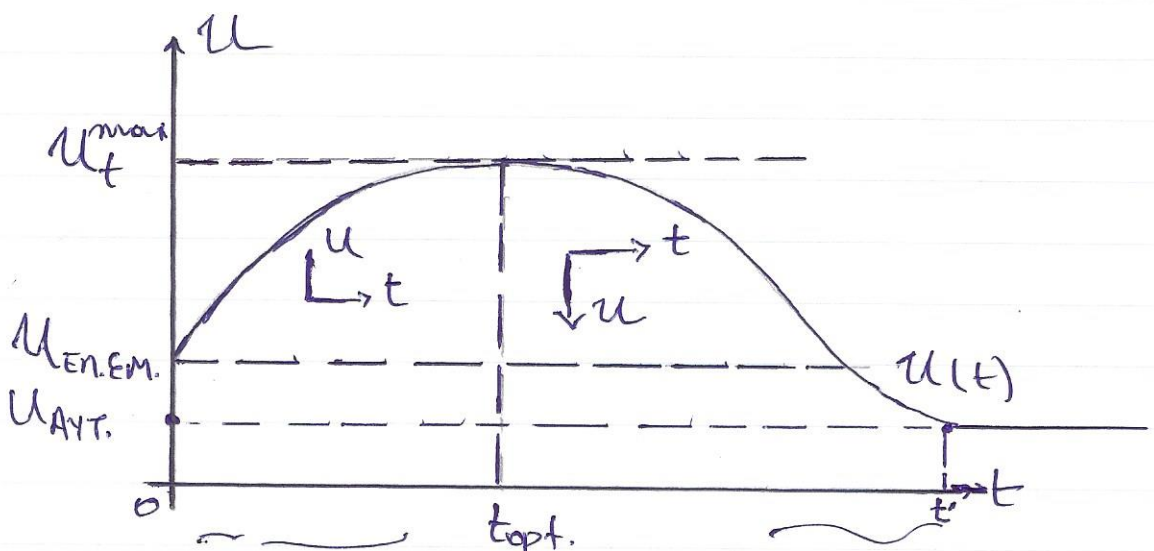
ΤΟ ΑΠΟΤΕΛΕΣΜΑ ΑΥΤΟ ΔΑΝΕΙ ΤΗΝ (ΛΟΕ) ΣΕ
 ΣΤΡΑΤΗΓΙΚΗ ΕΠΙΛΟΓΗ (STRATEGIC CHOICE) ΤΟΥ

"ΑΡΙΣΤΟΥ ΔΑΣΜΟΥ" (OPTIMAL TARIFF) \Rightarrow

\Rightarrow ΕΠΙΛΟΓΗ (t) ΕΙΣΙ ΕΣΤΙ $\leadsto \max U_t$

($\leadsto \partial U_t / \partial t = 0 \Rightarrow \epsilon = (\beta + \delta)$) \rightarrow

\leadsto Η ΕΥΦΗΜΙΑ ΤΗΣ ΧΟΡΑΣ ΕΙΣΑΓΟΝ ΜΕΙΣΩΡΙΟΙΝΑ
 ΟΤΑΝ Ο ΕΠΙΛΕΘΕΝΟΣ ΔΑΣΜΟΣ ΕΞΙΣΕΝΕ
 ΤΟ ΠΡΟΚΑΛΟΥΜΕΝΟ (ΕΙΣΩΔΗΜΑΤΙΚΟ) ΟΦΕΛΟΣ
 (ϵ) ΠΡΟΣ ΤΗΝ ΠΡΟΚΑΛΟΥΜΕΝΗ ΖΗΝΙΑ
 ($\beta + \delta$), ($\beta + \delta$)



$\uparrow t \Rightarrow \epsilon > (\beta + \delta) \Rightarrow \uparrow U$
 $\uparrow t \Rightarrow \epsilon < (\beta + \delta) \Rightarrow \downarrow U$
 $\rightarrow t \Rightarrow \epsilon = \beta + \delta \Rightarrow U_t^{\max}$

t' : ΑΠΑΣΦΟΡΕΥΤΙΚΟΣ ΔΑΣΜΟΣ (PROHIBITIVE TARIFF)

Ο ΑΡΙΣΤΟΣ ΔΑΣΜΟΣ (OPTIMAL TARIFF)

+| ΧΩΡΑ ΕΠΙΘΕΤΑ ΤΟ ΕΠΙΤΕΡΟ/ΠΡΟΣΟΒΡΟ ΔΑΣΜΟΥ
(t) ΠΡΟΚΕΙΜΕΝΟΥ ΝΑ ΜΕΓΙΣΤΟΠΟΙΗΣΗ ΤΗΝ
ΣΥΝΑΘΡΟΙΚΗ ΕΥΦΗΜΕΡΙΑ

→ ΟΡΙΑΚΟ ΚΟΣΤΟΣ ΕΙΣΑΓΟΓΩΝ ≡ ΤΗΝ ΕΙΧΟΡΙΑΤΙΜΗ
ΜΙΑΣ ΜΟΝΑΔΑΣ ΤΟΥ
ΠΡΟΪΟΝΤΟΣ.

ΕΣΤΟ:

$I = C - Q$: ΕΙΣΑΓΟΓΕΣ (IMPORTS)

C: ΕΙΧΟΡΙΑ ΚΑΤΑΝΑΛΩΣΗ

Q: " ΠΑΡΑΓΩΓΗ.

$P = P^*(1+t)$; $P(P^*)$ ΕΙΧΟΡΙΑ (ΔΙΕΘΝΗΣ) ΤΙΜΗ

$V_I = P * I$: ΑΞΙΑ (ΚΟΣΤΟΣ) ΕΙΣΑΓΟΓΩΝ ΣΕ ΜΕΘΩΝΕΣ
ΤΙΜΕΣ.

$\frac{V_I}{I} = MC_I = P^*$: ΚΟΣΤΟΣ ΑΝΑ ΜΟΝΑΔΑ ΕΙΣΑΓΟΜΕΝΟΥ.

$\frac{dV_I}{dI} = MC_I$: ΟΡΙΑΚΟ ΚΟΣΤΟΣ ΑΝΑ ΜΟΝΑΔΑ
ΕΙΣΑΓΟΜΕΝΟΥ. ΚΑΙ:

$\frac{dV_I}{dI} = \frac{d}{dI} (P * I) = P + I \frac{dP}{dI} = P \left(1 + \frac{I}{P} \cdot \frac{dP}{dI} \right) \Rightarrow$

$\Rightarrow \left\{ \frac{dV_I}{dI} = MC_I = P \left(1 + \frac{1}{e_I} \right) \right\} \quad (1)$

$$e_I = \frac{dI}{dP^*} \cdot \frac{P^*}{I} < 0 \rightsquigarrow \text{ΕΠΑΣΤΡΕΥΣΗ ΤΗΣ ΕΙΣΑΓΩΓΗΣ.}$$

ΕΠΙΣΗΜΕΙ: ΣΥΜΠΡΟΤΙΜΑ ΔΙΕΘΝΟΥΣ ΑΓΟΡΑΣ \Rightarrow

$$\Rightarrow \boxed{I = E^*} \rightsquigarrow$$

ΕΙΣΑΓΩΓΕΣ \neq ΜΕΣΩΣΤΗΣ \equiv ΕΞΑΓΩΓΕΣ ΑΠΠΟΣΤΗΣ.

ΑΡΑ: $e_I = \frac{dI}{dP^*} \cdot \frac{P^*}{I} \Rightarrow \boxed{e_{E^*} = \frac{dE^*}{dP^*} \cdot \frac{P^*}{E^*} > 0} \quad (2)$

ΕΙΧΘΡΙΑ ΤΙΜΗ ΜΟΝΑΔΑΣ ΕΙΣΑΓΩΜΕΝΩΝ

$$\boxed{P = P^* (1+t)} \quad (3)$$

Max. $U \rightsquigarrow (2) \equiv (3) \Rightarrow MC_I = P \Rightarrow$

$$P^* (1+t) = P^* \left(1 + \frac{1}{e_{E^*}}\right) \Rightarrow \boxed{t_{opt} = \frac{1}{e_{E^*}}} \quad (4)$$

(4) \Rightarrow (i) $h.o.E. \quad 0 < e_{E^*} < \infty \Rightarrow \boxed{t_{opt} > 0}$

(ii) $s.o.E. \quad \lim e_{E^*} \approx \infty \Rightarrow$

$$\Rightarrow \boxed{t_{opt} \approx 0} \Rightarrow \text{ΕΠΙΕΜΠΤΕΡΩ}$$

ΔΑΣΜΟΣ ΕΙΣΑΓΟΓΩΝ ΣΕ ΑΤΙΜΟΣ
ΑΝΤΑΓΩΝΙΣΤΙΚΗ ΑΓΟΡΑ:
ΜΟΝΟΠΩΛΙΟ.

1) Η ΠΡΟΗΓΟΥΜΕΝΗ ΑΝΑΛΥΣΗ ΠΑΡΟΥΣΙΑΣΕ ΤΟΥΣ ΔΑΣΜΟΥΣ ΕΙΣΑΓΟΓΩΝ ΣΕ ΤΕΛΗ ΑΝΤΑΓΩΝΙΣΤΙΚΕΣ ΑΓΟΡΕΣ, ΑΝΕΞΑΡΤΗΤΑ ΑΠΟ ΤΗΝ ΨΥΘΕΣΗ ΓΙΑ ΜΙΑ ΟΙΚΟΝΟΜΙΑ Ψ (SOE) Η' (LOE)

2) ΣΥΛΛΟΓΙΚΑ: Η ΠΑΡΟΥΣΙΑΣΗ ΤΩΝ ΔΑΣΜΩΝ ΚΑΙ ΣΤΟ ΠΛΑΙΣΙΟ ΑΤΙΜΕΣ ΑΝΤΑΓΩΝΙΣΤΙΚΩΝ ΑΓΟΡΩΝ.

"ΑΤΙΑΑ" ΘΑ ΨΕΦΑΖΟΥΜΕ ΔΥΟ ΠΕΡΙΠΤΩΣΕΙΣ

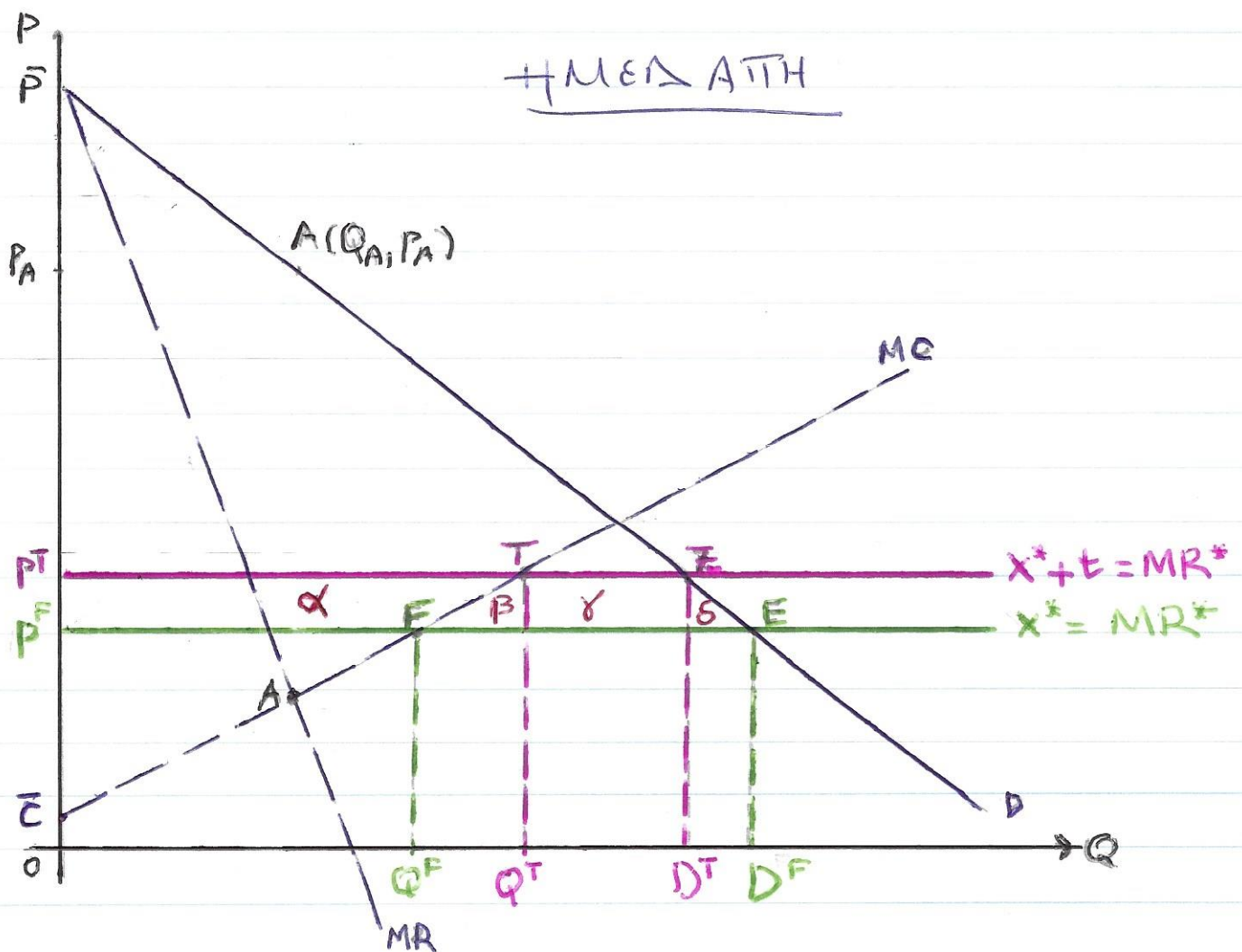
(Σ ΑΦΟΣ... ΥΠΑΡΧΟΥΝ ΠΕΡΙΣΣΟΤΕΡΕΣ & ΠΗΛΩΝ ΠΕΡΙΠΤΩΣΕΙΣ...)

(I) ΤΟ ΠΡΟΪΟΝ (X) ΠΑΡΑΓΕΤΑΙ ΕΙΧΕΡΙΑ ΥΠΟ ΧΗΘΕΣΣΕΣ ΜΟΝΟΠΩΛΙΟΥ. Η ΧΩΡΑ (SOE) ΣΤΙΣ ΔΙΩΝΕΣ ΑΓΟΡΕΣ, ΕΔΧΙΝΗ ΕΙ ΕΛΠΙΣΤΟΡΙΟ ΚΕ ΤΩΝ ΥΠΟΚΟΙΤΟ ΚΟΣΜΟ (ROW)

(II) ΤΟ ΠΡΟΪΟΝ (X) ΔΕΝ ΠΑΡΑΓΕΤΑΙ ΕΙΧΕΡΙΑ. ΕΙΣΑΓΕΤΑΙ ΕΞ ΟΠΟΙΗΤΩΟΥ ΑΠΟ ΤΟΝ ΥΠΟΚΟΙΤΟ ΚΟΣΜΟ (ROW), ΟΠΟΥ ΠΑΡΑΓΕΤΑΙ ΥΠΟ ΜΟΝΟΠΩΛΙΑΚΕΣ ΣΥΝΘΗΚΕΣ (ΜΟΝΟΠΩΛΙΟ ΑΠΟΚΑΤΗΕ)

[3] ΓΙΑ ΚΑΘΕ ΜΙΑ ΑΠΟ ΤΙΣ ΠΡΟΑΝΑΦΕΡΘΕΣ ΠΕΡΙΠΤΩΣΕΙΣ ΣΥΣΚΡΙΝΟΥΜΕ ΤΟ ΚΑΘΕΣΤΩΣ ΤΟΥ ΕΠ. ΕΜΠΟΡΙΟΥ ΠΡΟΣ ΑΥΤΟ ΤΗΣ ΕΠΙΒΟΛΗΣ ΔΑΣΜΟΥ ΕΠΙ ΤΩΝ ΕΙΣΑΓΟΓΩΝ ΤΩΝ ΠΡΟΪΟΝΤΩΝ (X) ΣΤΗ ΧΕΡΑ, ΗΜΕΙΣ ΑΠΗ.

[4] ΠΕΡΙΠΤΩΣΗ (I) : ΠΡΟΪΟΝ (X) ΠΑΡΑΓΕΤΑΙ ΕΙΧΘΡΙΑ ΥΠΟ ΚΑΘΕΣΤΩΣ ΜΟΝΟΤΕΛΕΙΑΣ. ΗΜΕΙΣ ΑΠΗ (ΣΟΕ) ΣΤΗ ΔΙΕΘΝΗ ΑΓΟΡΑ ΤΩΝ ΠΡΟΪΟΝΤΩΣ.



ΣΤΟ ΔΙΑΓΡΑΜΜΑ. (ΕΓΧΟΡΙΑ ΑΓΟΡΑ)

D: ΚΑΜΠΥΛΗ ΕΓΧΟΡΙΑΣ ΖΗΤΗΣΗΣ ΤΟΥ ΠΡΟΪΩΤΟΣ

MR, MC: ΚΑΜΠΥΛΕΣ ΟΡΙΑΚΟΥ ΕΣΩΔΟΥ, ΟΡΙΑΚΟΥ ΚΟΣΤΟΥΣ
ΕΓΧΟΡΙΑΣ ΜΟΝΟΠΩΛΙΑΣ.

A (Q_D, P_A): ΚΙΘΟΣΤΟΣ ΑΥΤΑΡΚΙΑΣ: ΠΟΣΟΣΤΙΑΙΑ ΤΙΜΗ
ΙΣΟΡΡΟΤΙΑΣ.

ΥΠΟΘΕΣΗ (SOE) =>

$P^F = MR^*$: ΔΙΩΝΗΣ ΤΙΜΗ ΠΡΟΪΩΤΟΣ ~ MR*: ΤΟ
ΟΡΙΑΚΟ ΕΣΩΔΟ ΤΩΝ "ΕΝΩΝ" ΕΠΙΧΕΙΡΗΣΕΩΝ

$\Rightarrow X^* (= MR^0)$: Η ΚΑΜΠΥΛΗ ΕΞΑΓΟΡΑΣ ΤΩΝ Ν ΕΝΩΝ
ΕΠΙΧΕΙΡΗΣΕΩΝ (~ ΔΙΣΑΓΟΡΕΣ ΗΜΕΡΑΤΗΣ
ΑΠΟ ROW).

F: ΚΑΘΟΣΤΟΣ ΕΠΕΝΘΡΟΥ ΕΜΠΟΡΟΥ =>

Η ΕΓΧΟΡΙΑ ΕΠΙΧΕΙΡΗΣΗ ΠΡΕΠΕΙ ΝΑ ΤΙΜΩΝΟΤΗΣΕΙ
ΣΤΗ ΒΑΣΗ $P = MC = MR$ ΔΕΙΣΟΝΕΙΝΟΥ
ΤΟΥ ΑΝΤΑΓΟΝΙΣΜΟΥ ΠΟΥ ΥΦΙΣΤΑΤΑΙ ΑΠΟ ΤΙΣ
ΕΝΩΣ ΕΠΙΧΕΙΡΗΣΕΙΣ ΟΜΟΙΕΣ ΠΑΡΑΓΟΥΝ
ΤΟ ΙΑΝΟ ΑΦΡΙΒΟΣ ΠΡΟΪΩΝ ΟΠΩΣ ΚΑΙ ΤΟ ΕΓΧΟΡΙΑ
ΜΟΝΟΠΩΛΙΑ.

ΑΡΑ:

* ΤΟ ΕΓΧΟΡΙΟ ΜΟΝΟΠΩΛΙΟ ΥΠΟΧΡΕΟΥΤΑΙ ΝΑ ΤΙΜΟΛΟΓΗΣΕΙ ΤΟ ΠΡΟΪΟΝ ΤΟΥ ΒΑΣΕΙ ΤΟΥ ΚΑΝΟΝΑ ΤΟΥ ΤΑΝΥΣΤΟΝΙΣΜΟΥ $P = MC$, ΔΙΑΦΟΡΕΤΙΚΑ ΧΑΝΕΙ ΕΝΔΕΙΟΣ ΤΗΝ ΑΓΟΡΑ ΛΟΓΟ ΤΗΣ ΕΙΣΟΔΟΥ ΤΩΝ ΕΝΔΕΙΩΝ ΕΠΙΧΕΙΡΗΣΕΩΝ.

* ΕΙΤΕΙΝΗ (X^*) ΚΑΜΠΥΛΗ ΕΞΑΓΟΡΑΣ ΤΟ ΝΥΠΟΚΟΙΤΩΝ ΧΕΡΟΝ ΕΙΝΑΙ ΟΡΤΖΟΝΤΙΑ, ΤΟ (MR^*) ΟΝΑΙ ΚΑΙ (MR)

ΣΥΜΠΕΡΑΣΜΑΤΙΚΑ: ΥΠΟ ΚΑΘΕΣΤΟΣ ΕΠ. ΕΜΠΟΡΙΟΥ

ΓΙΑ ΜΙΑ (SOE), ΤΟ ΕΓΧΟΡΙΟ ΜΟΝΟΠΩΛΙΟ ΠΑΡΑΓΕΙ ΑΚΡΙΒΟΣ ΤΗΝ ΙΔΙΑ ΠΟΣΟΤΗΤΑ + ΘΕΣΜΑΚΡΙΒΕΣ ΤΗΝ ΙΔΙΑ ΤΙΜΗ ΟΠΩΣ ΑΚΡΙΒΟΣ ΘΑ ΕΚΑΝΕ ΚΑΙ ΜΙΑ ΤΕΛΙΑ ΑΝΤΑΓΩΝΙΣΤΙΚΗ ΕΠΙΧΕΙΡΗΣΗ.

⇒ ΤΟ ΜΟΝΟΠΩΛΙΟ ΧΑΝΕΙ ΤΑΝΤΟΣ ΤΗΝ ΜΟΝΟΠΩΛΙΑΚΗ ΔΥΝΑΜΙΑ ΠΟΥ ΕΙΧΕ ΣΤΗΝ ΕΓΧΟΡΙΑ ΑΓΟΡΑ ΣΕ ΚΑΤΑΣΤΑΣΗ ΑΠΤΑΡΚΕΙΑΣ.

ΚΑΘΕΣΤΩΣ ΕΠ. ΕΜΠΟΡΙΟΥ \Rightarrow

$$\boxed{P^F = MC = MR = MR^*} \Rightarrow$$

$\left. \begin{array}{l} \text{ΣΗΜΕΙΟ F: } (P^F = MC) \Rightarrow \text{ΠΑΡΑΓΩΓΗ } (Q^F) \\ \text{ΣΗΜΕΙΟ E: } (P^F = MR^* = D) \Rightarrow \text{ΚΑΤΑΝΑΛΩΣΗ } (D^F) \end{array} \right\} \Rightarrow$

$\Rightarrow Q^F D^F (= FE)$ ΕΙΣΑΓΟΓΕΣ ΗΜΕΝΑΤΗΣ ΥΠΟ ΕΠ. ΕΜΠΟΡΙΟ.

$(CS)_F = \bar{P}_F E$ ΚΑΙ $(PS)_F = \bar{E} P^F F$

$\boxed{\text{ΚΑΘΕΣΤΩΣ ΔΑΣΜΟΥ}}$

* Η ΧΩΡΑ ΕΙΣΒΑΛΛΕΙ ΔΑΣΜΟ ΕΠΙ ΤΩΝ ΕΙΣΑΓΟΜΕΝΩΝ ΤΩΝ ΠΡΟΪΟΝΤΩΣ ΑΠΟ ΤΟΝ ROW (ΑΠΛΟΔΑΤΗ).

* Η ΧΩΡΑ ΠΑΡΑΜΕΝΕΙ (SOE) ΣΤΙΣ ΔΙΟΝΕΣ ΑΤΟΡΕΣ.

ΔΑΣΜΟΣ (t) \Rightarrow ΕΙΧΟΡΙΑΤΙΜΗ (P^T) \Rightarrow

$\Rightarrow X^t + t = MR^t$: ΚΑΜΙΤΥΛΗ ΕΙΣΑΓΟΜΕΝΩΝ ROW (ΕΙΣΑΓΟΜΕΝΩΝ ΗΜΕΝΑΤΗΣ)

$\left. \begin{array}{l} \text{ΣΗΜΕΙΟ T: } (P^T = MC) \Rightarrow \text{ΠΑΡΑΓΩΓΗ } Q^T \\ \text{ΣΗΜΕΙΟ Z: } (P^T = MR^T = D) \Rightarrow \text{ΖΗΤΗΣΗ } D^T \end{array} \right\} \Rightarrow D^T Q^T (= TZ)$
 ΕΙΣΑΓΟΓΕΣ
 $D^T Q^T < D^F Q^F$

* ΣΤΟ ΠΛΑΙΣΙΟ ΑΥΤΟ, Η ΗΜΕΝΑΠΗ ΕΠΙΒΑΛΛΕΙ
ΝΑΞΜΟ (t) ΕΠΙΤΡΑΝ ΚΕΑΘΟΡΩΝ ΤΟΥ ΠΡΟΪΟΝΤΟΣ
 ΣΤΗ ΧΟΡΑ.

(α) Η ΕΓΧΟΡΙΑ ΤΙΜΗ ΔΙΝΕΤΑΙ $P^T = P^F + t$

(β) ΤΟ ΕΥΘΥΓΡΑΜΜΟ ΤΜΗΜΑ $(X^* + t) = MR^*$
 ΥΠΟΔΗΛΩΝΕΙ ΤΗΝ ΠΡΟΣΩΡΑ ΠΡΟΪΟΝΤΟΣ
 (ΕΞΑΘΩΡΕΣ) ΑΠΟ ΤΟΝ ROW (ΑΠΟΔΑΠΗ).

(γ) ... ΚΑΙ ΠΑΝΙ ΕΘΘΟΡΩΝ ΟΙ ΕΙΣΑΘΩΡΕΣ ΤΗΣ
 ΧΟΡΑΣ ΔΙΑΤΙΘΕΝΤΑΙ ΣΕ ΤΙΜΗ $P^T (= P^F + t)$
 Ο ΕΓΧΟΡΙΟΣ ΜΟΝΟΠΟΛΗΤΗΣ ΚΑΝ ΜΠΟΡΕΙ ΝΑ
 ΤΙΜΟΠΟΡΗΣΕΙ ΥΨΗΛΟΤΕΡΑ.
 ... ΑΡΑ

(δ) Ο ΜΟΝΟΠΟΛΗΤΗΣ ΚΑΙ ΠΑΝΙ ΣΥΜΠΕΡΦΕΡΕΤΑΙ
 ΟΣΤΕ ΑΝΤΑΘΕΝΙΣΤΙΚΗ ΣΠΙΧΙΡΙΞΕΙ ΥΠΟ ΚΑΘΙΣΤΟΣ
ΝΑΞΜΟΥ.

(ε) ΑΥΤΟ ΥΠΟΔΗΛΩΝΕΤΑΙ ΣΕ Ο ΔΙΑΓΡΑΜΜΑ ΑΠΟ ΤΗΝ
 ΑΠΘΛΙΑ ΠΡΕΘΝΑΣΜΑΤΟΣ ΚΑΤΑΝΑΛΟΤΩΝ $(\alpha + \beta \gamma + \delta)$
 ΚΑΙ ΤΗΝ ΑΠΘΛΙΑ ΣΥΝΟΛΙΚΗΣ ΕΠΗΜΕΡΙΑΣ
 ΠΑ ΤΗ ΧΟΡΑ - $(\beta + \delta)$.

5 ΠΕΡΙΠΤΩΣΗ (II):

ΤΟ ΠΡΟΪΟΝ ΔΕΝ ΠΑΡΑΓΕΤΑΙ ΕΓΧΩΡΙΑ. Η ΗΛΙΚΣΑΤΗ ΕΞΥΠΗΡΕΤΕΥΤΑΙ ΑΠΟ ΤΙΣ ΠΩΛΗΣΕΙΣ ΤΩΝ ΠΡΟΪΟΝΤΩΣ ΕΝΟΣ ΞΕΝΟΥ ΜΟΝΟΠΩΛΗΤΗ.

ΤΟ ΑΚΟΛΟΥΘΟ ΔΙΑΓΡΑΜΜΑ ΠΑΡΟΥΣΙΑΖΕΙ ΤΗΝ ΠΕΡΙΠΤΩΣΗ:

(i) ΚΑΘΕΣΤΩΣ ΕΓΧΩΡΕΟΥ ΕΛΙΒΟΡΙΟΥ:

ΟΙ ΠΩΛΗΣΕΙΣ & ΤΙΜΟΠΟΡΗΣΗ ΤΟΥ ΞΕΝΟΥ ΜΟΝΟΠΩΛΗΤΟΥ ΣΤΗΝ ΗΜΕΣΑΤΗ ΚΑΘΟΡΙΖΟΝΤΑΙ ΑΠΟ ΤΟ ΣΗΜΕΙΟ (F) -- FREE TRADE.

$$\Rightarrow (MR = MC^*) \rightsquigarrow (Q_F, P_F) \Rightarrow$$

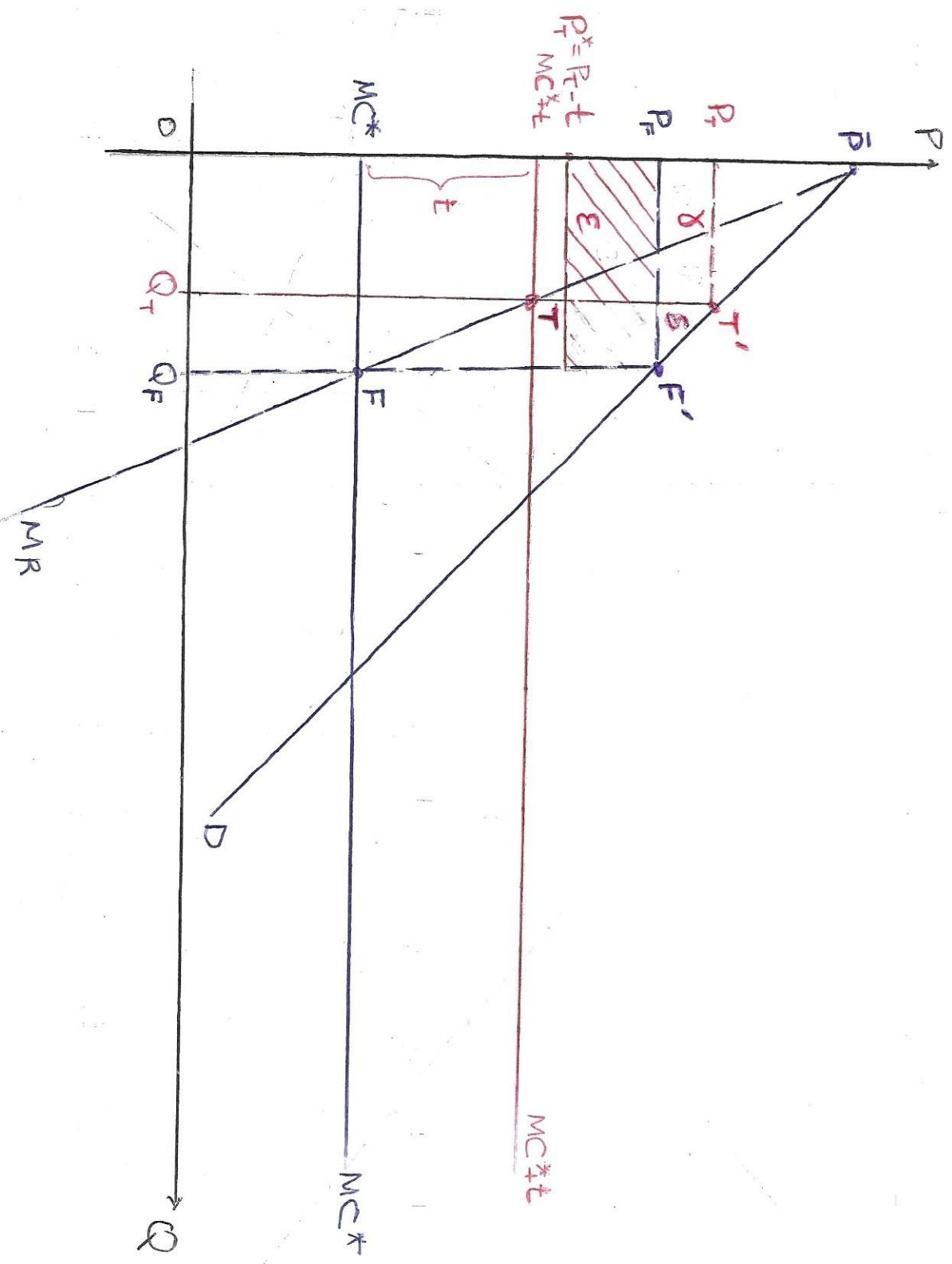
$$\Rightarrow (CS)_F = \bar{P}_F F' \text{ και } (PS)_F = \emptyset.$$

(ii) ΚΑΘΕΣΤΩΣ ΔΑΣΜΟΥ ΕΙΣΑΓΟΓΩΝ

Η ΗΜΕΣΑΤΗ ΑΠΟΔΑΣΙΖΕΙ ΤΗΝ ΕΠΙΒΟΛΗ ΔΑΣΜΟΥ (t) ΕΠΙ ΤΩΝ ΕΙΣΑΓΟΓΩΝ ΤΟΥ ΞΕΝΟΥ ΜΟΝΟΠΩΛΗΤΟΥ ΣΤΗΝ ΕΓΧΩΡΙΑ ΑΓΟΡΑ.

... "ΕΝΑ" ΕΡΩΤΗΜΑ: ΤΙ ΑΤΙ Η ΧΩΡΑ ΕΠΙΒΑΛΛΕΙ ΔΑΣΜΟ ΕΠΙ ΤΩΝ ΕΙΣΑΓΟΓΩΝ ΕΝΟΣ ΠΡΟΪΟΝΤΟΣ ΠΟΥ ΔΕΝ ΠΑΡΑΓΕΤΑΙ ΕΓΧΩΡΙΑ?

TARIFF ON FOREIGN MONOPOLY



ΔΑΣΜΟΣ (t) → ΟΡΙΑΚΟ ΚΟΣΤΟΣ ≡ ΕΙΣΟΔ ΜΟΝΟΠΩΛΙΑΣ

$$MC^x + t > MC^x \Rightarrow$$

⇒ max π* (ΚΕΡΔΗ ΜΟΝΟΠΩΛΙΑΣ ΣΤΗΝ ΗΛΕΙΣΑΠΗ)

$$\Rightarrow MR = MC^x + t \Rightarrow \underline{\underline{ΣΗΜΕΙΟ (T)}}$$

ΒΑΣΕΙ ΤΟΥ ΣΤΟΙΧΟΥ:

(α) $Q_T < Q_F$ ΚΑΙ $P_T > P_F$ (ΑΚΟΜΗ ΧΑΜΗΛΟΤΕΡΗ ΠΟΣΟΣΤΗΤΑ & ΥΨΗΛΟΤΕΡΗ ΤΙΜΗ).

$$(β) (CS)_T = \bar{P}_T T' < (CS)_F, \quad (PS) = \emptyset.$$

(γ) ΛΟΓΟ ΔΑΣΜΟΥ: ΟΙ ΕΜΧΟΡΤΟΙ ΚΑΤΑΝΑΛΟΤΕΣ ΠΗΡΕΝΟΥΝ ΤΙΜΗ $\boxed{P_T}$. Ο ΕΙΣΟΣ ΜΟΝΟΠΩΛΙΑΣ

ΛΑΜΒΑΝΕΙ ΤΗ ΚΑΘΑΡΑ ΜΕΛΗ ΔΑΣΜΟ ΤΙΜΗ

$$(NET OF TARIFF PRICE) \rightsquigarrow \boxed{P_T^* = P_T - t}$$

→ ΕΦΘΟΞΟΝ (t) ΟΥΝΑΙ Η ΔΙΑΦΟΡΑ: $MC^x + t$ ΚΑΙ MC^x

$$\Rightarrow P_T^* < P_T \text{ ΚΑΤΑ } (t), \text{ i.e., } P_T^* = P_T - t$$

ΕΠΙΤΙΜΕΟΝ ~ ~

(δ) ΑΠΟ ΤΟ ΔΙΑΓΡΑΜΜΑ ~

$$\boxed{P_T^* (P_T - t) < P_F < P_T} \Rightarrow$$

⇒ ΔΗΛΩΣΗ 0 (t) ⇒ ΜΙΩΣΗ ΤΗΣ (ΔΙΕΚΟΜΗΣ)
ΤΙΜΗΣ ΤΟΥ ΕΝΟΥ ΜΟΝΟΤΟΝΗΣΗ ⇒

ΟΦΕΛΟΣ ΤΑ ΤΗ ΧΟΡΑ ΕΙΣΑΓΟΓΗΣ (ΗΜΕΔΑΤΗ)
ΛΟΓΟ ΒΕΤΙΩΣΗΣ t, 0, t

... ΕΙΤΩΜΕΝΕΣ ...

(ε) ΑΞΙΟΛΟΓΗΣΗ ΔΑΣΜΟΥ (t):

(i) $d(CS)_T = -(\gamma + \delta) \rightarrow$ ΑΠΟΛΕΙΑ

ΟΤΑΝ $\gamma = \dots ?$ ΚΑΙ $\delta = \dots ?$

(ii) $\epsilon > 0 \Rightarrow$ ΟΦΕΛΟΣ ΒΕΤΙΩΣΗΣ (t, 0, t)

(iii) ΚΑΘΑΡΗ ΕΠΙΔΡΑΣΗ ΔΑΣΜΟΥ ΕΙΣ ΗΝ ΕΥΗΜΕΡΙΑ
ΤΗΣ ΗΜΕΔΑΤΗΣ:

$$\boxed{(\epsilon - \delta) \geq 0}$$

(6C) ... ΣΗΜΑΝΤΙΚΟ !!!

ΤΟ ΔΙΑΓΡΑΜΜΑ ΥΠΟΔΗΛΩΝΕΙ ΟΤΙ ΣΥΓΚΡΙΤΙΚΑ ΠΡΟΣ ΤΗΝ ΚΑΤΑΣΤΑΣΗ ΕΠ. ΕΜΠΟΡΙΟΥ :

$$\left| \frac{\frac{dP}{P} = \frac{P_T - P_F}{P_F} < \frac{dt}{t} \right|$$

ΔΑΛΑΔΗ: Η % ΑΥΞΗΣΗ ΤΗΣ ΕΙΧΘΡΙΑΣ ΤΙΜΗΣ (P)

ΛΟΓΟ (t) ΕΙΝΑΙ ΜΙΚΡΟΤΕΡΗ ΑΠΟ ΤΗΝ (%) ΑΥΞΗΣΗ ΤΟΥ (t) ⇒

ΜΕΡΟΣ ΤΗΣ ΑΥΞΗΣΗΣ / ΕΠΙΒΟΛΗΣ ΤΟΥ ΔΑΣΜΟΥ ΕΠΙΒΑΡΥΝΟΥ ΤΟΥΣ ΕΙΧΘΡΟΥΣ ΚΑΤΑΝΑΛΩΤΕΣ ⇒

ΜΕΡΙΚΗ ΜΕΤΑΚΙΝΗΣΗ ΤΗΣ ΕΠΙΒΑΡΥΝΣΗΣ ΤΟΥ ΔΑΣΜΟΥ ΣΤΟΥΣ ΚΑΤΑΝΑΛΩΤΕΣ ⇒

(PARTIAL PASS-THROUGH OF TARIFF BURDEN)

ΚΑΙ ΜΕΡΟΣ ΤΗΣ ΑΥΞΗΣΗΣ / ΕΠΙΒΟΛΗΣ ΤΟΥ ΔΑΣΜΟΥ ΜΕΤΑΦΕΡΑΙΕΤΑΙ ΣΤΟ ΕΒΛΟ ΜΟΝΟΠΡΩΤΗ ΛΟΓΟ $\left[P_T^* < P_F \right]$...

PASS THROUGH OF TARIFF BURDEN

$P(q) = a - b(q)$: ΕΓΧΟΡΙΑ ΖΗΤΗΣΗ ΓΙΑ ΤΟ ΠΡΟΪΟΝ
ΤΟΥ ΕΝΟΥ ΜΟΝΟΠΩΛΙΟΥ
($\epsilon \equiv \text{ΑΓΟΡΕΣ}$) (1)

P : ΕΓΧΟΡΙΑ ΤΙΜΗ

Q : ΕΞΑΓΟΡΕΣ \equiv ΕΝΟΥ ΜΟΝΟΠΩΛΙΟΥ

$P^* = P - t$: ΝΥΡΑ ΔΑΣΜΟ ΤΙΜΗΤΟΥ ΕΝΟΥ
ΜΟΝΟΠΩΛΙΟΥ.

ΚΕΡΔΗ \equiv ΕΝΟΥ ΜΟΝΟΠΩΛΙΟΥ ΣΤΗΝ ΕΓΧΟΡΙΑ
ΑΓΟΡΑ

$$\begin{aligned}\pi^* &= TR^* - TC^* = P^* \cdot q - (F^* + (c^* + t)q); \quad c^* = MC^* \\ &= (P(q) - t) \cdot q - (F^* + (c^* + t)q)\end{aligned}$$

$$\max. \pi^* \Rightarrow \frac{d\pi^*}{dq} = 0 \Rightarrow MR = MC^* + t \Rightarrow$$

$$\Rightarrow \boxed{a - 2bq = c^* + t (= MC^* + t)} \quad \underline{\underline{(2)}}$$

∴

(i) ΤΙ ΟΙΑ ΕΙΝΑΙ Η ΕΠΙΔΡΑΣΗ ΤΟΥ ΔΑΣΜΟΥ ΣΤΗ ΤΟΝ ΕΞΑΓΟΡΕΝ ΤΟΥ ΕΓΝΟΥ ΔΙΟΝΟΤΕΛΟΥ?
 (ΤΗΣ ΠΟΣΟΤΗΤΑΣ ΤΟΝ ΕΞΑΓΟΡΕΝ ΤΟΥ - $\rightarrow \max \pi^*$)

ΑΠΟ ΤΗΝ (2), ΣΥΝΘΗΚΗ 1^{ης} ΤΑΞΗΣ, \Rightarrow

$$\Rightarrow \left[\frac{dq}{dt} = -\frac{1}{2b} < 0 \right] \quad (3)$$

ΔΗΛΑΔΗ ($Q_T < Q_F$).

(ii) PASS-THROUGH OF TARIFF BURDEN

ΕΡΩΤΗΜΑ: $\left[\frac{dP_T}{P_T} \geq \frac{dt}{t} \right] ?$

$$P_T = P_T^x + t \Rightarrow \left[\frac{dP_T}{dt} = \frac{dP_T^x}{dt} + 1 \right] \quad (4)$$

\rightarrow ... ΑΠΑ: $\frac{dP_T}{P_T} \geq \frac{dt}{t} \Rightarrow \frac{dP_T^x}{dt} \geq 0$.

ΑΠΟ ΤΙΣ (1) + (3) $\Rightarrow \left[\frac{dP_T}{dt} = -b \frac{dq}{dt} = \frac{1}{2} \right] \quad (5)$

ΟΤΟΣ ΕΙΔΑΜΕ, $\uparrow t \Rightarrow \uparrow P_T$.

... ΑΠΑ ...

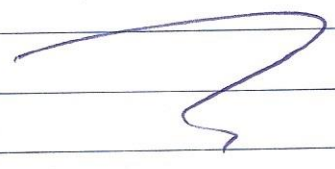
... ΣΥΝΝΙΑΖΟΝΤΑΣ ΤΙΣ (4) + (5) =>

$$\Rightarrow \frac{dP^*}{dt} - \frac{1}{2} < 0 \quad (P^* < P_F)$$

ΚΑΙ ΕΠΙΘΕΜΟΥΣ

$$\boxed{\frac{dP = 1}{2} dt} \Rightarrow \boxed{\frac{dP}{P} < \frac{dt}{t}} \Rightarrow$$

=> PARTIAL PASS-THROUGH OF THE
TARIFF BURDEN (1)



ΟΝΟΜΑΣΤΙΚΗ vs ΑΠΟΤΥΜΕΣΜΑΤΙΚΗ ΠΡΟΣΤΑΣΙΑ ΔΑΣΜΟΥ

(NOMINAL vs EFFECTIVE RATE of TARIFF PROTECTION)

* ΟΝΟΜΑΣΤΙΚΗ ΠΡΟΣΤΑΣΙΑ ΔΑΣΜΟΥ (NOMINAL RATE of PROTECTION - NRP):

ΠΡΟΣΔΙΟΡΙΖΕΤΑΙ ΑΠΟ ΤΗΝ ΠΟΣΟΣΤΙΑΙΑ ΔΙΑΦΟΡΑ ΜΕΤΑΞΥ ΤΗΣ ΕΙΣΑΓΩΓΗΣ + ΔΙΕΘΝΟΥΣ ΤΙΜΗΣ ΤΟΥ ΕΙΣΑΓΟΜΕΝΟΥ ΠΡΟΪΟΝΤΟΣ.

NRP_j = t_j = (P_j - P_j^W) / P_j^W (1)

ΕΡΩΤΗΜΑ: Η (NRP_j) ΑΙΝΟΥ ΤΟΝ ΠΡΑΓΜΑΤΙΚΟ

ΒΑΘΜΟ ΠΡΟΣΤΑΣΙΑΣ ΠΟΥ ΠΡΟΣΦΕΡΕΙ Ο ΟΝΟΜΑΣΤΙΚΟΣ ΔΑΣΜΟΣ (t_j)?

π.χ. ΒΑΘΜΟΣ ΔΗΜΙΟΥΡΓΙΑΣ ΠΡΟΪΟΝΤΩΣ, ΑΠΑΣΧΟΛΗΣΗΣ ΣΤΟΝ ΕΝ ΛΟΓΟ ΚΛΑΔΟ + ΣΕ ΑΛΛΟΥΣ ΚΛΑΔΟΥΣ

* ΕΠΙΠΡΑΣΗ ΕΠΙ ΤΗΣ ΧΡΗΣΗΣ ΕΝΔΙΑΜΕΣΩΝ ΠΡΟΪΟΝΤΩΝ (INTERMEDIATE GOODS) ΣΕ ΗΝ ΠΑΡΑΓΟΓΗ ΤΕΛΙΚΩΝ ΠΡΟΪΟΝΤΩΝ (FINAL GOODS) ΛΟΓΩ ΤΗΣ ΕΠΙΒΟΛΗΣ ΔΑΣΜΩΝ,



* ΑΠΟΤΕΛ ΕΣΜΑΤΙΚΗ ΠΡΟΣΤΑΣΙΑ ΔΑΣΜΟΥ:

(EFFECTIVE RATE OF PROTECTION - ERP):

ΟΡΙΖΕΤΑΙ ΩΣ: Η ΠΟΣΟΣΤΙΑΙΑ ΔΙΑΦΟΡΑ,

ΛΟΓΟ ΤΟΥ ΔΑΣΜΟΥ ΕΝΑΝΤΙ ΕΛ. ΕΜΠΟΡΙΟΥ, ΤΗΣ ΔΗΜΟΥΡΓΟΥΜΕΝΗΣ ΠΡΟΣΤΙΘΕΜΕΝΗΣ ΑΞΙΑΣ ΣΕΙΝ ΠΑΡΑΓΩΓΗ ΤΟΣΟ ΤΟΥ ΤΕΛΙΚΟΥ ΠΡΟΪΟΝΤΟΣ ΩΣ ΚΑΙ ΤΩΝ ΕΝΔΙΑΜΕΣΩΝ ΠΡΟΪΟΝΤΩΝ ΤΟΥ ΧΡΗΣΙΜΟΠΟΙΟΥΝΤΑΙ ΣΕΙΝ ΠΑΡΑΓΩΓΗ ΤΟΥ.

ΔΗΛΩΔΗ:

ΕΣΤΟ: X: ΤΕΛΙΚΟ ΠΡΟΪΟΝ, Z: ΕΝΔΙΑΜΕΣΟ ΠΡΟΪΟΝ

P_x : ΕΙΧΘΕΡΙΑ ΤΙΜΗ X ; P_z : ΕΙΧΘΕΡΙΑ ΤΙΜΗ Z.

P_x^* : ΔΕΘΝΗΣ " X ; P_z^* : ΔΕΘΝΗΣ " Z.

t_x : ΔΑΣΜΟΣ ΕΠΙ ΤΟΥ ΤΕΛΙΚΟΥ ΠΡΟΪΟΝΤΟΣ

t_z : " " " ΕΝΔΙΑΜΕΣΟΥ "

$a_{zx} = \frac{P_z \cdot Z}{P_x \cdot X}$: ΒΑΘΜΟΣ ΠΟΣΟΣΤΙΑΙΑΣ ΣΥΜΜΕΤΑΧΗΣ ΕΝΔΙΑΜΕΣΟΥ ΠΡΟΪΟΝΤΟΣ (Z) ΣΤΗΝ ΠΑΡΑΓΩΓΗ ΤΟΥ ΤΕΛΙΚΟΥ ΠΡΟΪΟΝΤΟΣ (X).

~~...~~

* Η ΠΡΟΣΤΙΘΕΜΕΝΗ ΑΞΙΑ (VALUE ADDED) ΣΕΧΩ
 ΠΑΡΑΧΩΣΗ ΤΟΥ ΤΕΛΙΚΟΥ ΠΡΟΪΟΝΤΟΣ (X)
 ΟΡΙΖΕΤΑΙ ΩΣ:

ΕΛ. ΕΝΤΟΠΙΟ: $V_x^F = P_x^* \cdot X - P_z^* \cdot Z$
 $a_{zx} = P_z^* \cdot Z / P_x^* \cdot X$ } \Rightarrow

$$\Rightarrow \boxed{V_x^F = P_x^* \cdot X (1 - a_{zx})} \quad (2)$$

ΥΠΟ ΚΑΘΙΣΤΩΣ ΔΑΣΜΩΝ (t_x, t_z):

$P_x = P_x^* (1 + t_x)$ και $P_z = P_z^* (1 + t_z)$. ΑΡΑ:

$V_x^t = P_x^* (1 + t_x) X - P_z^* (1 + t_z) Z$

$$\boxed{V_x^t = P_x^* \cdot X [(1 + t_x) - a_{zx} (1 + t_z)]} \quad (3)$$

(2) + (3) \Rightarrow ΑΠΟΤΕΛΕΣΜΑΤΙΚΗ ΠΡΟΣΘΕΣΙΑ
ΔΑΣΜΩΝ (EFFECTIVE PROTECTION RATE - ERP):
 ΟΡΙΖΕΤΑΙ ΩΣ:

$$\left\{ ERP = \frac{V_x^t - V_x^F}{V_x^F} = \frac{t_x - a_{zx} t_z}{1 - a_{zx}} \right\} \quad (4)$$

* ΑΠΟ ΤΗΝ ΣΧΕΣΗ (4) ΜΙΑ ΜΟΤΑΒΟΝΗ ΤΩΝ
ΛΑΣΜΩΝ (t_x, t_z) , ΕΠΙΠΡΕΑΖΕΙ ΤΗΝ ERP
ΩΣ ΑΚΟΛΟΥΘΟΣ:

$$\left\{ \begin{array}{l} \frac{\partial(ERP)}{\partial t_x} = \frac{1}{1-a_{zx}} \quad \text{ΚΑΙ} \quad \frac{\partial(ERP)}{\partial t_z} = -\frac{a_{zx}}{1-a_{zx}} \end{array} \right. \quad (5).$$

ΕΠΙΠΡΕΑΖΕΙ Η ΣΧΕΣΗ ΜΕΤΑΞΥ (ERP, t_x)
ΕΙΝΑΙ ΘΕΤΙΚΗ, ΕΝΩ Η ΣΧΕΣΗ ΜΕΤΑΞΥ (ERP, t_z)
ΕΙΝΑΙ ΑΡΝΗΤΙΚΗ .

ΣΧΟΛΙΑΣΜΟΣ:

ΕΠΙΧΕΙΡΗΜΑΤΑ ΕΠΙΒΟΛΗΣ ΔΑΣΜΩΝ

- [1] ΔΗΜΙΟΥΡΓΙΑ / ΑΥΞΗΣΗ ΔΗΜΟΣΙΟΝΟΜΙΚΩΝ ΕΣΟΔΩΝ
- [2] ΒΕΛΤΙΩΣΗ ΔΙΕΘΝΩΝ ΟΡΩΝ ΕΜΠΟΡΙΟΥ
- [3] ΠΡΟΣΤΑΣΙΑ / ΣΤΗΡΙΞΗ ΠΑΡΑΔΟΣΙΑΚΩΝ ΠΑΡΑΓΩΓΙΚΩΝ ΚΛΑΔΩΝ, Η΄ ΚΛΑΔΩΝ ΥΠΟ ΔΥΡΡΙΚΝΩΣΗ
- [4] ΒΕΛΤΙΩΣΗ ΙΣΟΖΥΓΙΟΥ ΠΛΗΡΟΜΩΝ
- [5] ΑΝΤΙΠΟΙΝΑ ΛΟΓΟ ΕΠΙΒΟΛΗΣ ΜΕΤΡΩΝ ΠΕΡΙΟΡΙΣΜΟΥ ΕΞΑΓΟΓΩΝ ΤΗΣ ΧΩΡΑΣ ΑΠΟ ΕΜΠΟΡΙΚΟΥΣ ΕΤΑΙΡΟΥΣ
- [6] "ΜΗ-ΟΙΚΟΝΟΜΙΚΑ" ΕΠΙΧΕΙΡΗΜΑΤΑ: ΠΡΟΣΤΑΣΙΑ ΔΗΜΟΣΙΑΣ ΥΓΙΑΣ, ΠΕΡΙΒΑΛΛΟΝΤΟΣ, ΕΘΝΙΚΗΣ ΑΣΦΑΛΕΙΑΣ

[7] ΠΡΟΣΤΑΣΙΑ "ΝΗΠΙΑΚΟΥ" ΚΛΑΔΟΥ (INFANT INDUSTRY ARGUMENT)

