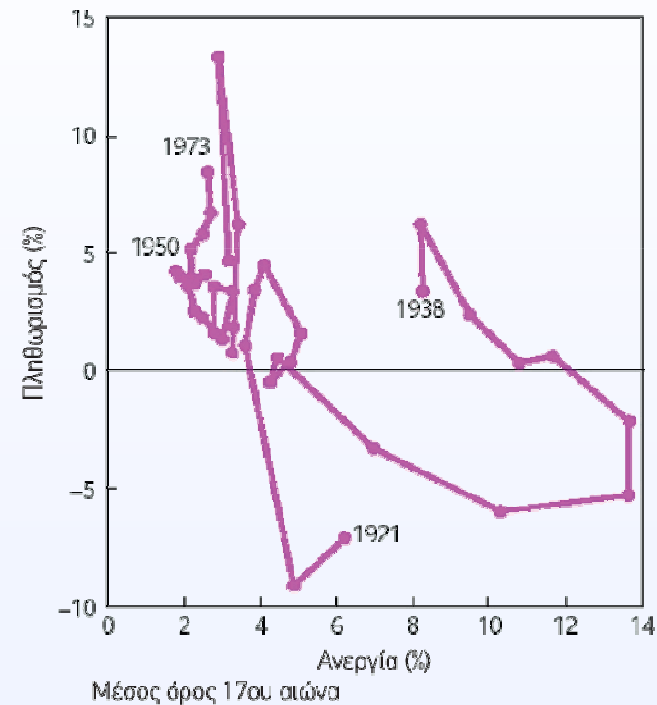
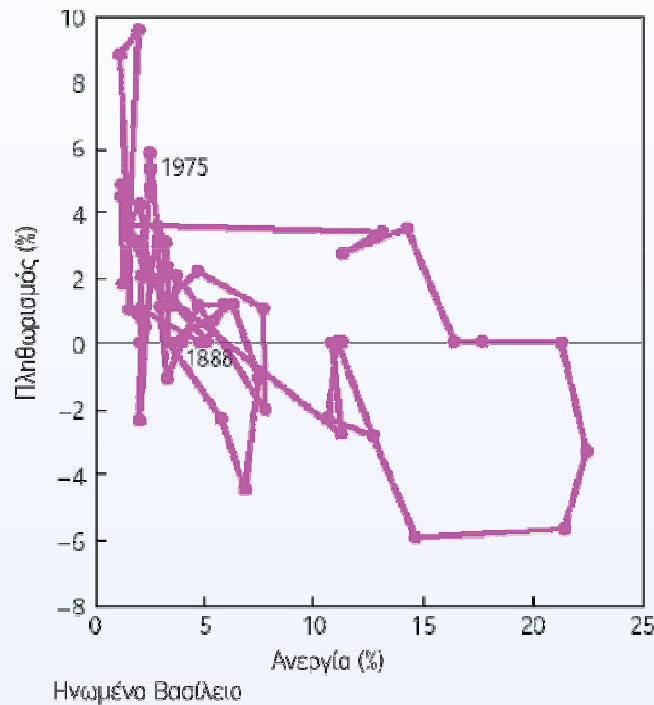


## Κεφάλαιο 12

Οικονομική μεγέθυνση

# Συναθροιστική προσφορά και πληθωρισμός

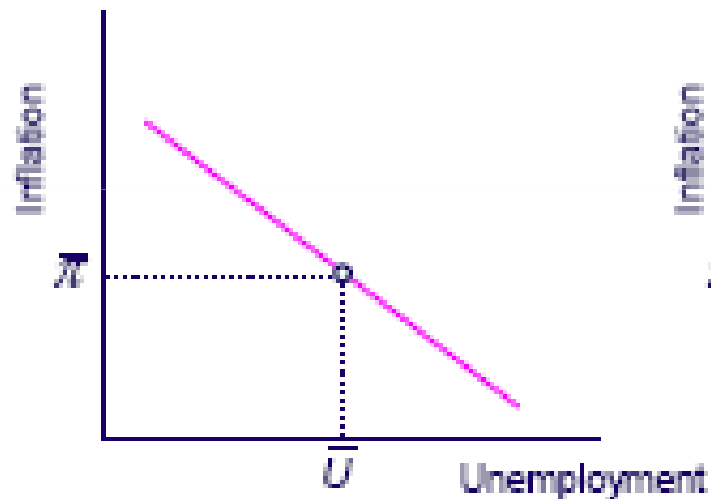
# Καμπύλες Phillips: Το Ηνωμένο Βασίλειο, 1888-1975 και μέσος όρος 16 χωρών, 1921-1973\*



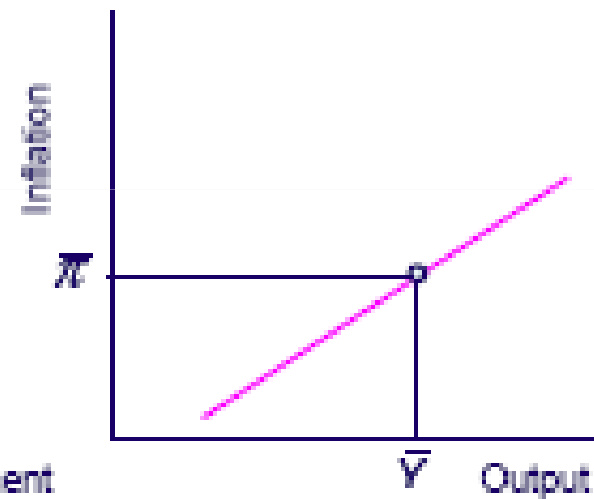
\* Εξαιρούνται τα έτη 1939-1949

Phillips curve + Okun's law = Aggregate Supply

$$\underbrace{(\pi - \bar{\pi}) = b \cdot g \cdot (Y - \bar{Y})}_{\text{Aggregate supply curve}}$$

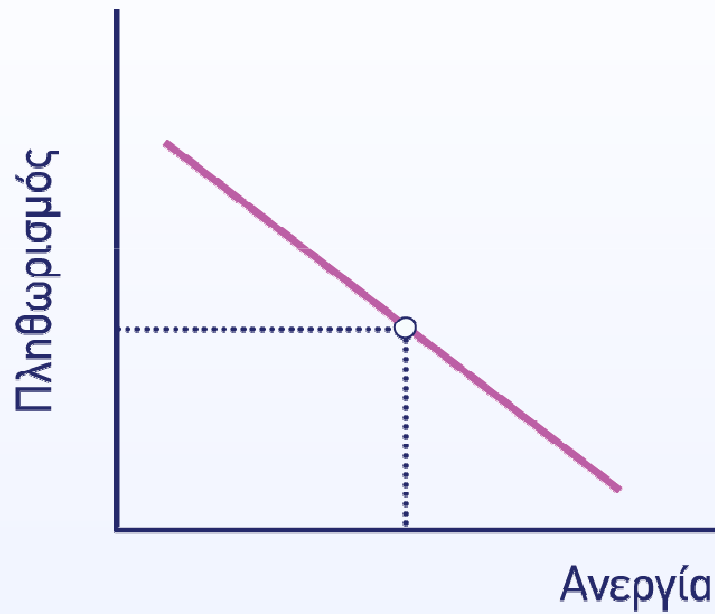


(a) Phillips curve

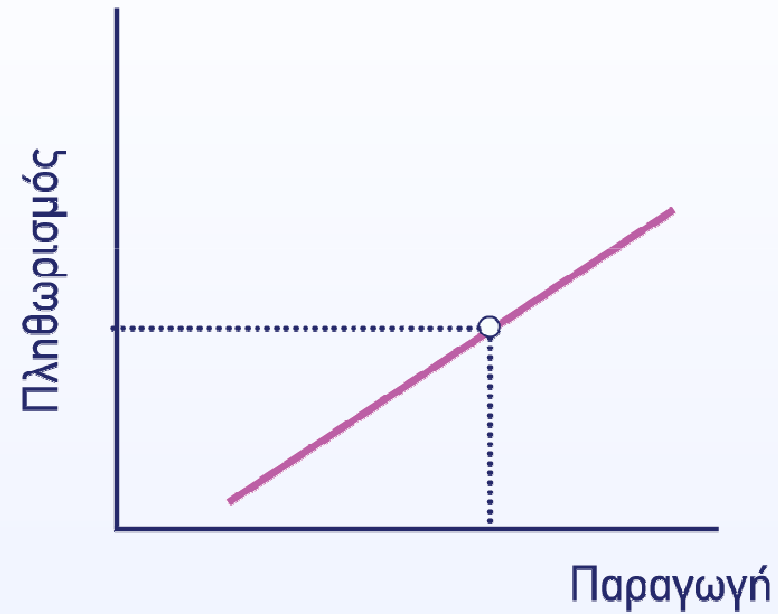


(b) Aggregate supply

# Καμπύλη συναθροιστικής προσφοράς

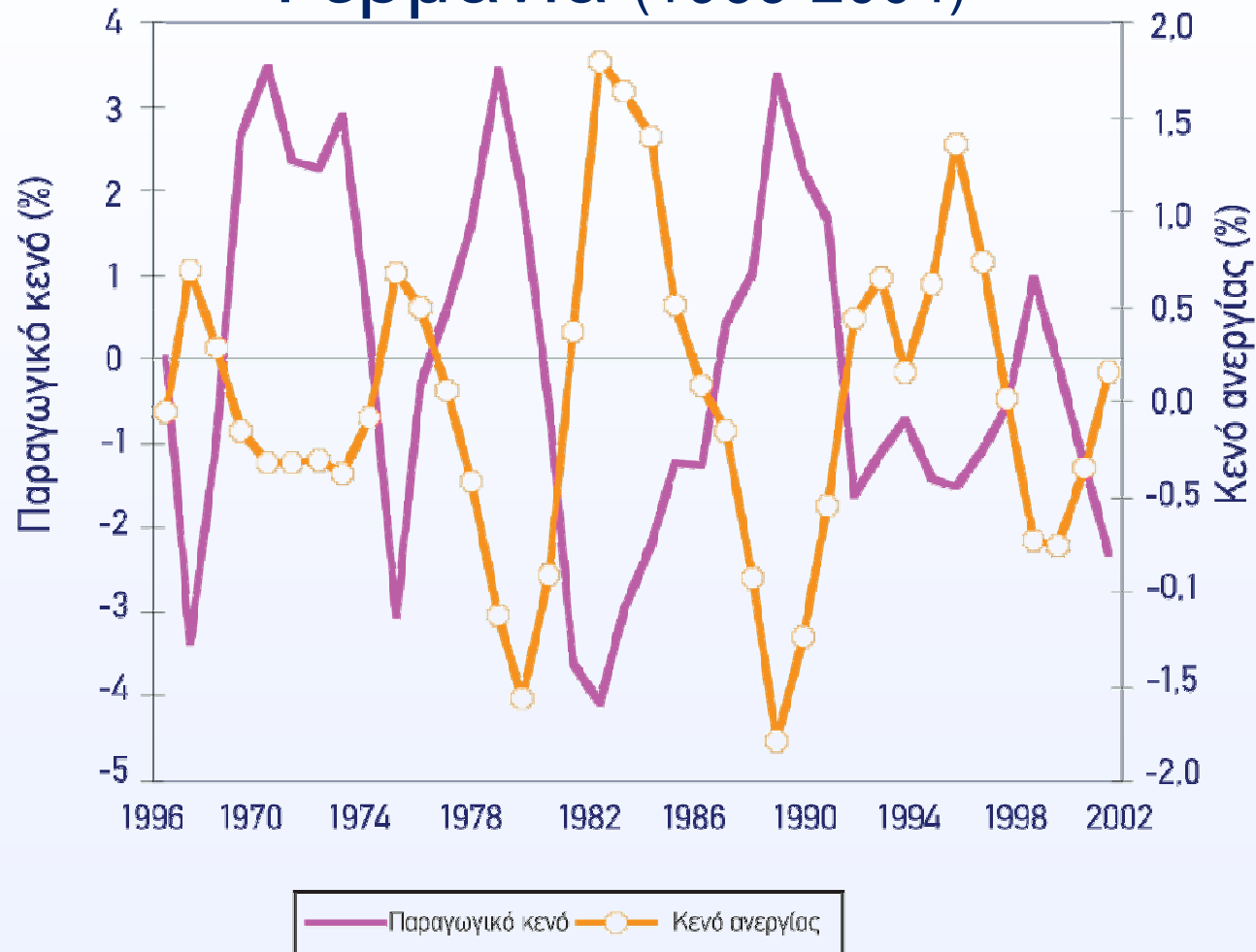


(α) Καμπύλη του Phillips

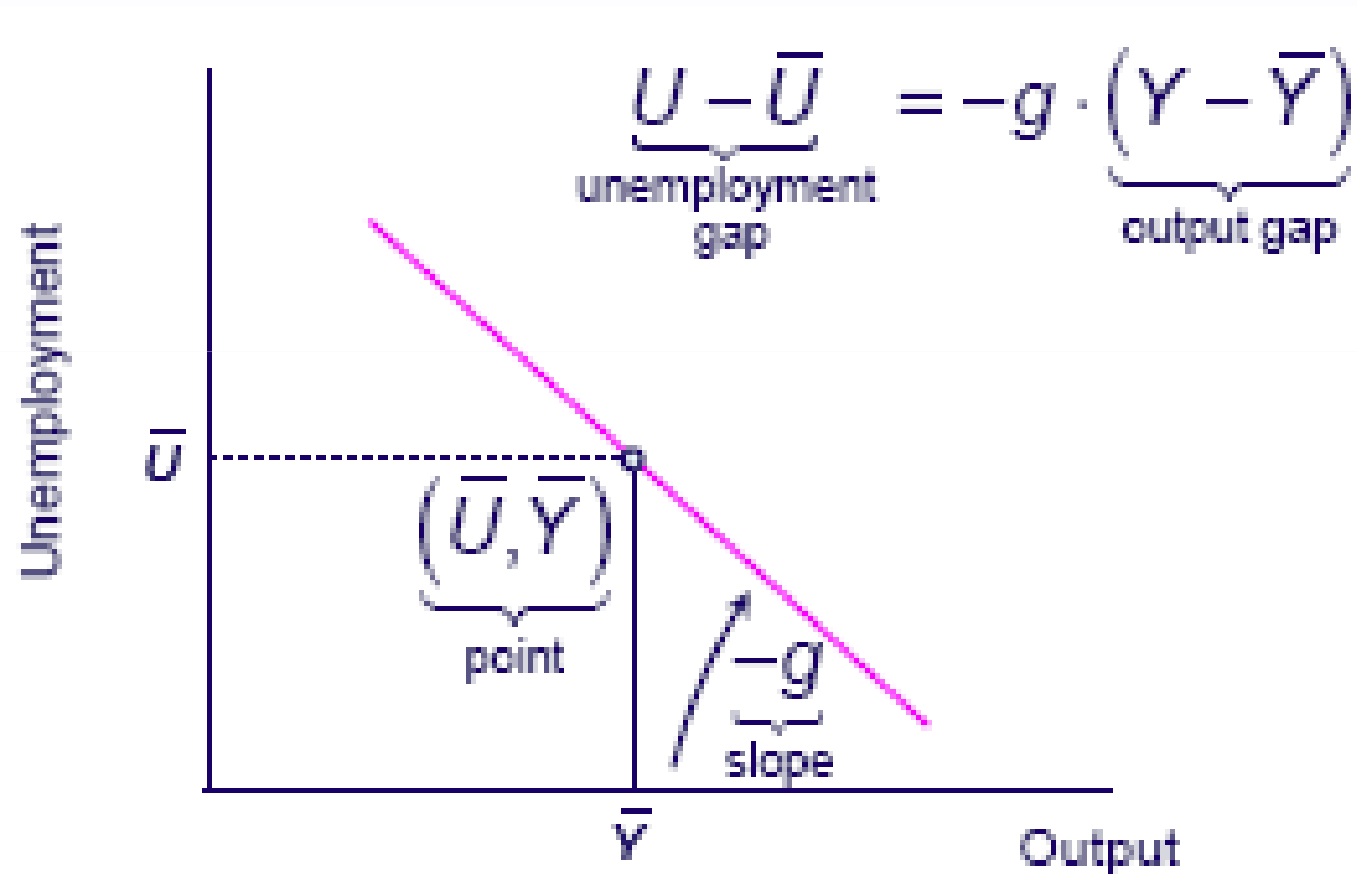


(β) Συναθροιστική προσφορά

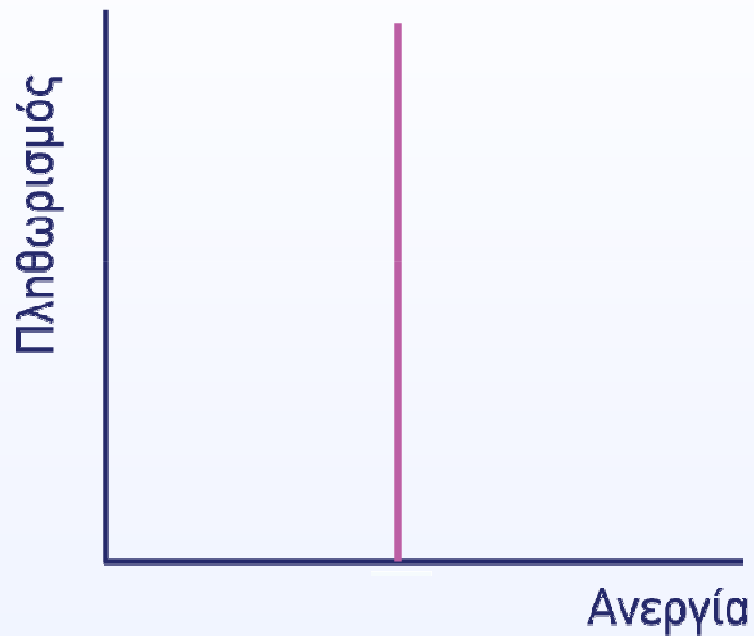
# Το παραγωγικό κενό και η ανεργία στη Γερμανία (1966-2004)



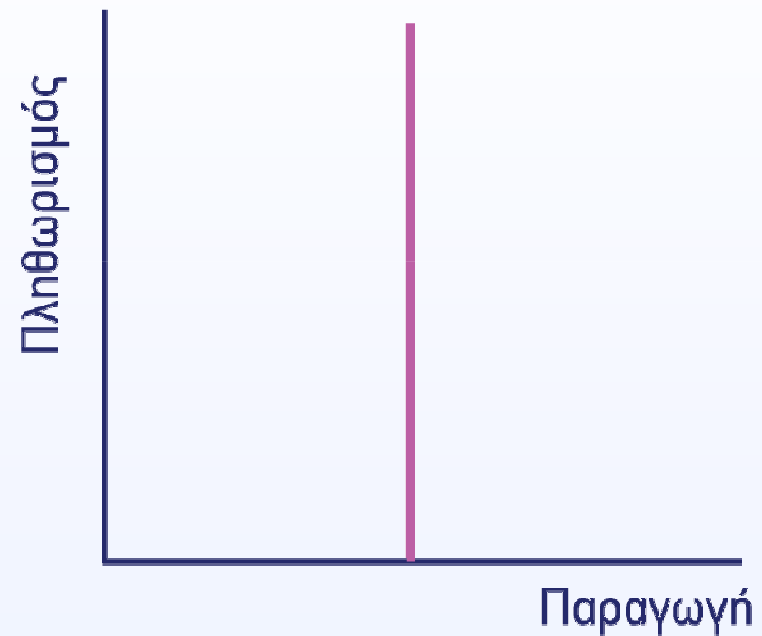
# Ο νόμος του Okun



# Η μακροχρόνια περίοδος



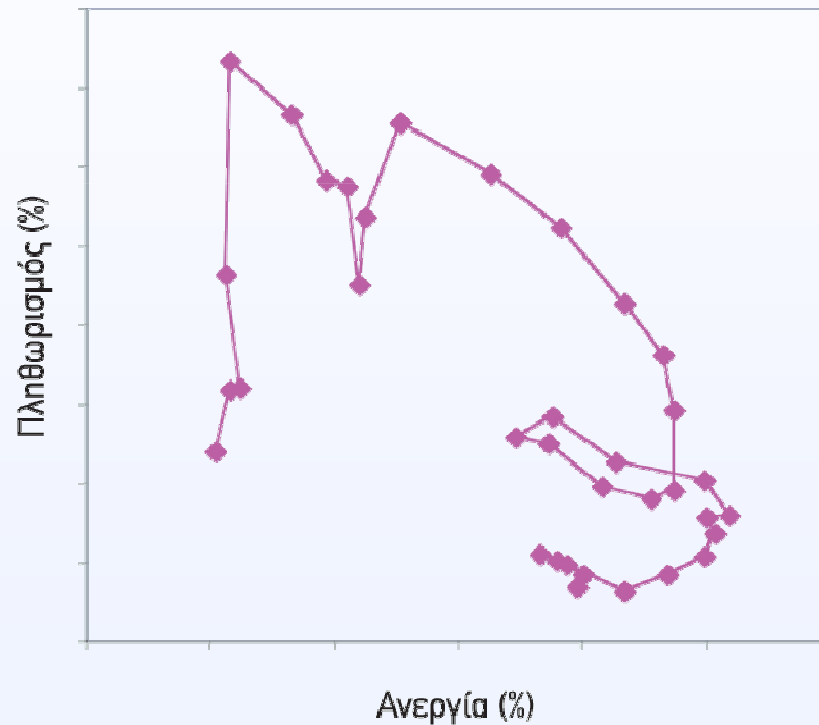
(α) Καμπύλη Phillips



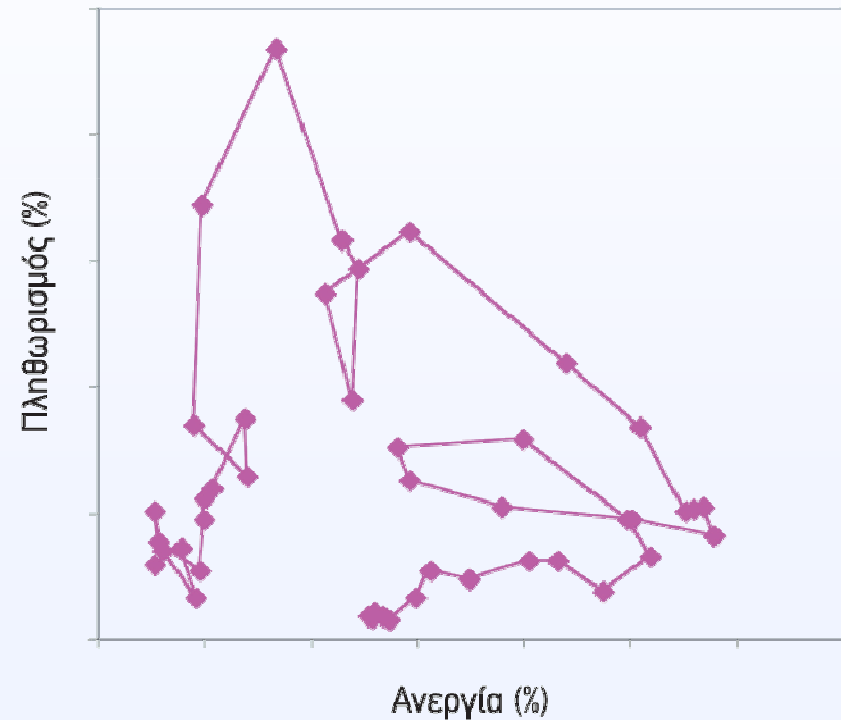
(β) Συναθροιστική προσφορά

# Καμπύλες Phillips: Πρόσφατη εμπειρία στην Ευρωζώνη και στο Ηνωμένο Βασίλειο

Ευρωζώνη (1970-2004)



Ηνωμένο Βασίλειο (1960-2004)



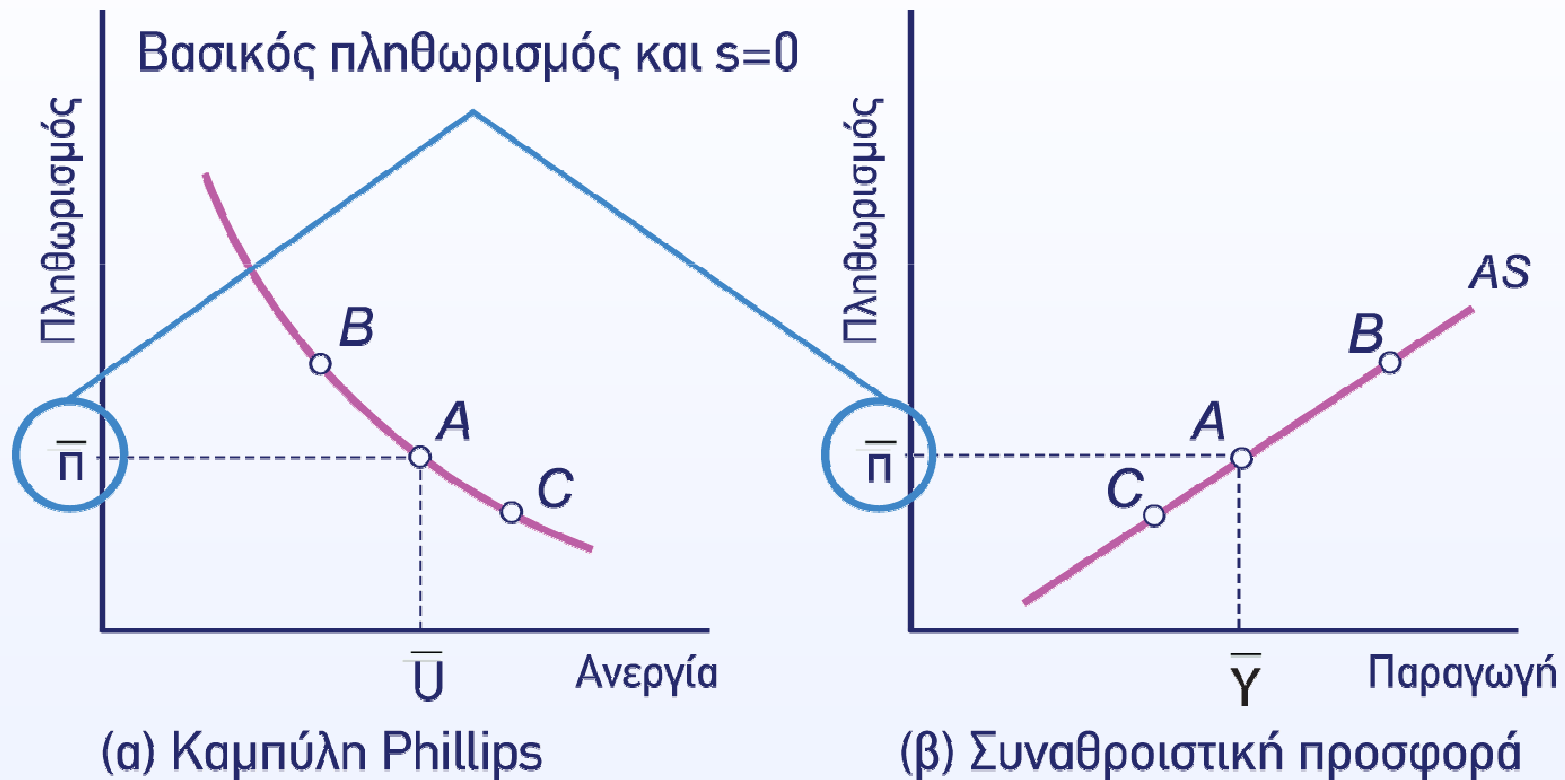


## Μερίδιο μισθών στην προστιθέμενη αξία κατά χώρα και σε επιλεγμένους κλάδους, 2001 (%)

	Συνολική οικονομία	Μεταποίηση	Χημικά	Κλάδοι βασικών μετάλλων	Χονδρεμπόριο / Λιανεμπόριο
Βέλγιο	56,6	64,5	53,9	78,3	78,3
Δημοκρατία της Τσεχίας *	50,1	54,6	46,0	60,0	60,0
Γερμανία*	58,2	74,1	69,0	75,3	75,3
Δανία	60,1	64,5	40,4	54,1	54,1
Ισπανία	53,1	67,3	59,7	73,3	73,3
Ιταλία	43,7	54,6	51,9	61,6	61,6
Ιαπωνία	52,6	56,1	36,3	60,9	60,9
Ολλανδία	56,0	59,9	45,9	78,4	78,4
Πολωνία*	49,8	61,0	--	--	--
ΗΠΑ	58,7	66,0	49,5	7-6	7-6

\* 2000

# Διευρυμένη καμπύλη Phillips και καμπύλη συναθροιστικής προσφοράς



## Μεταβλητότητα του πληθωρισμού, ανεργία και τιμές εισαγόμενων εμπορευμάτων στη Βρετανία, 1888-2003

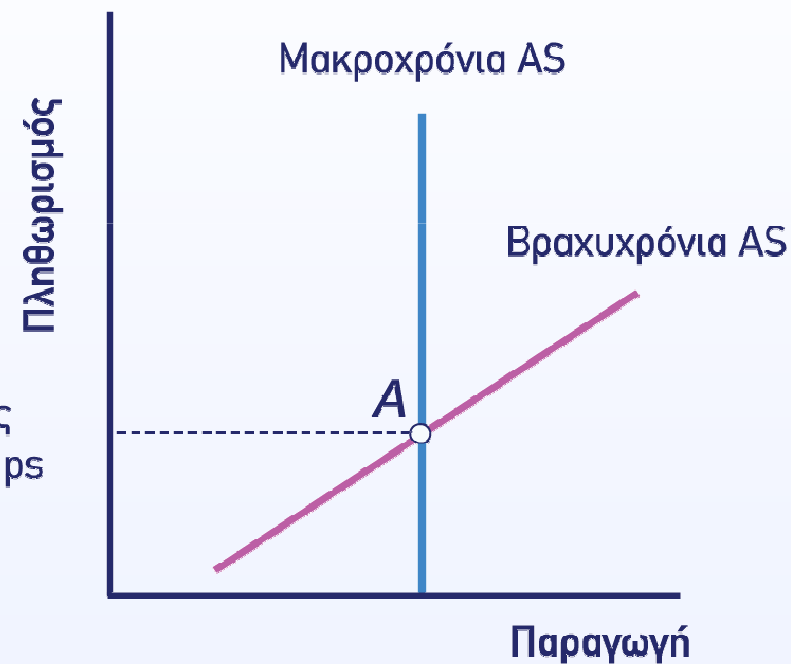
	1990-2003	1969-82	1888-1965
Πληθωρισμός	0,68	0,44	2,29
Ανεργία	0,26	0,49	0,92
Πραγματικές τιμές εμπορευμάτων	0,10	0,20	0,17

# Από τη βραχυχρόνια στη μακροχρόνια περίοδο

Ο πληθωρισμός ισούται με τον πληθωρισμό πυρήνα, χωρίς διατάραξη της προσφοράς

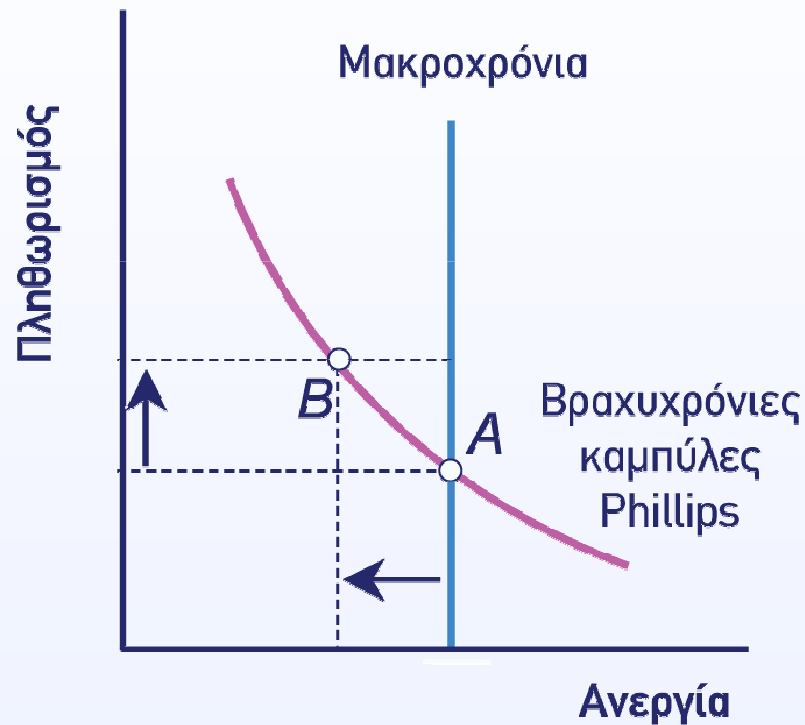


(α) Καμπύλη Phillips

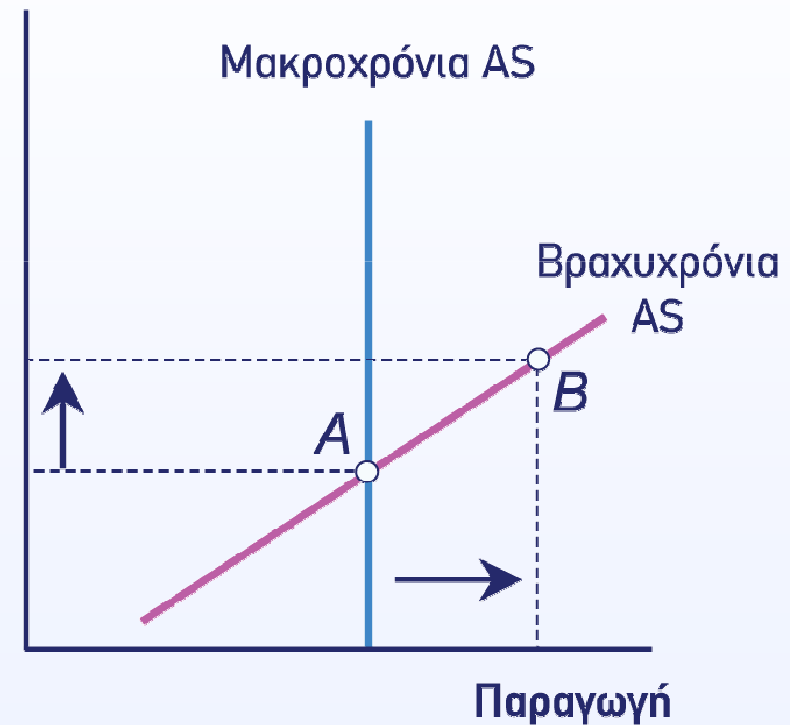


(β) Συναθροιστική προσφορά

# Βραχυχρόνιος συμψηφισμός ανάμεσα σε $u$ και $\pi$

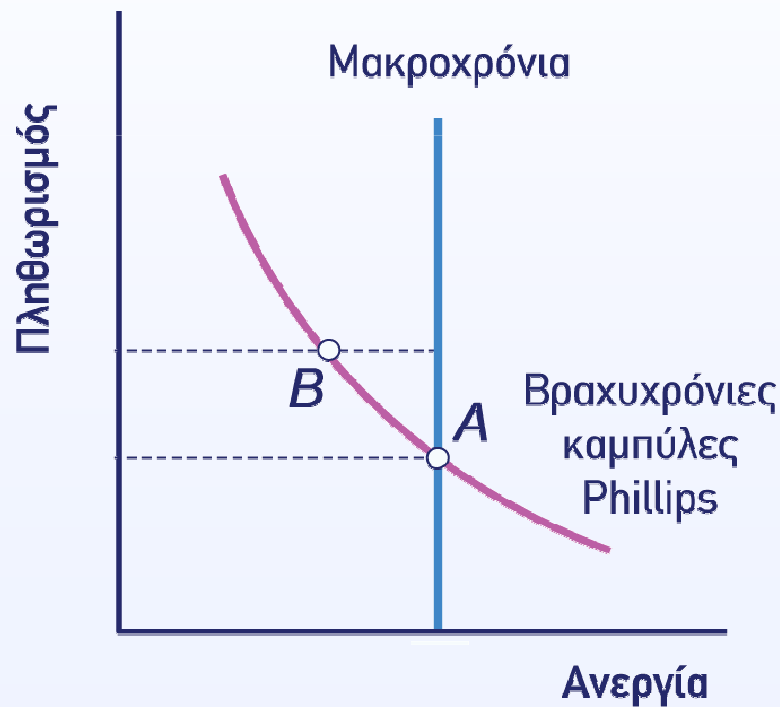


(α) Καμπύλη Phillips

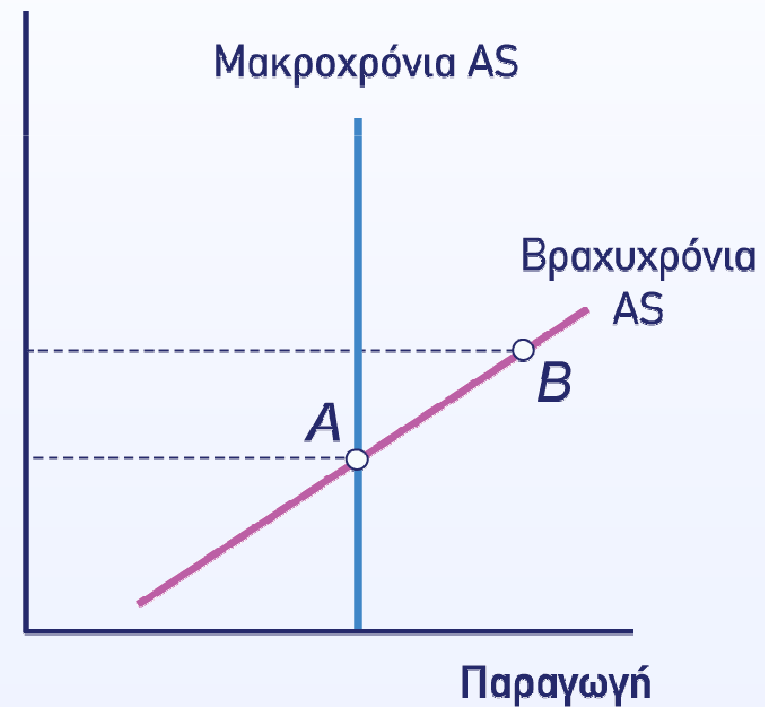


(β) Συναθροιστική προσφορά

Δεν υπάρχει μόνιμος συμψηφισμός.  
Στο Β ο πληθωρισμός δεν είναι ίσος με τον  
πληθωρισμό πυρήνα. Ο πληθωρισμός πυρήνα θα  
προσαρμοστεί.



(α) Καμπύλη Phillips

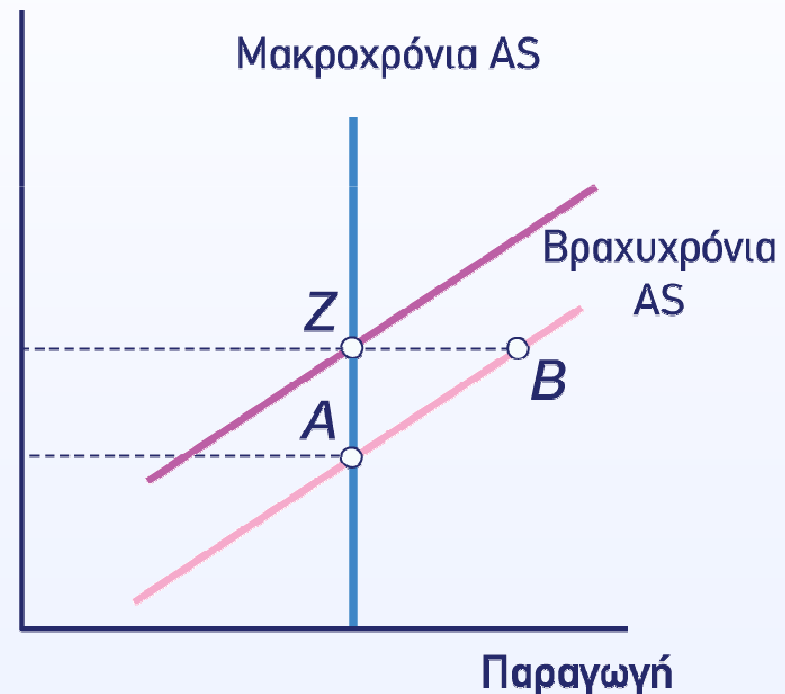


(β) Συναθροιστική προσφορά

Καθώς ο πληθωρισμός πυρρήνα προσεγγίζει την εμπειρία, συμβαίνουν μετατοπίσεις της καμπύλης Phillips και της AS



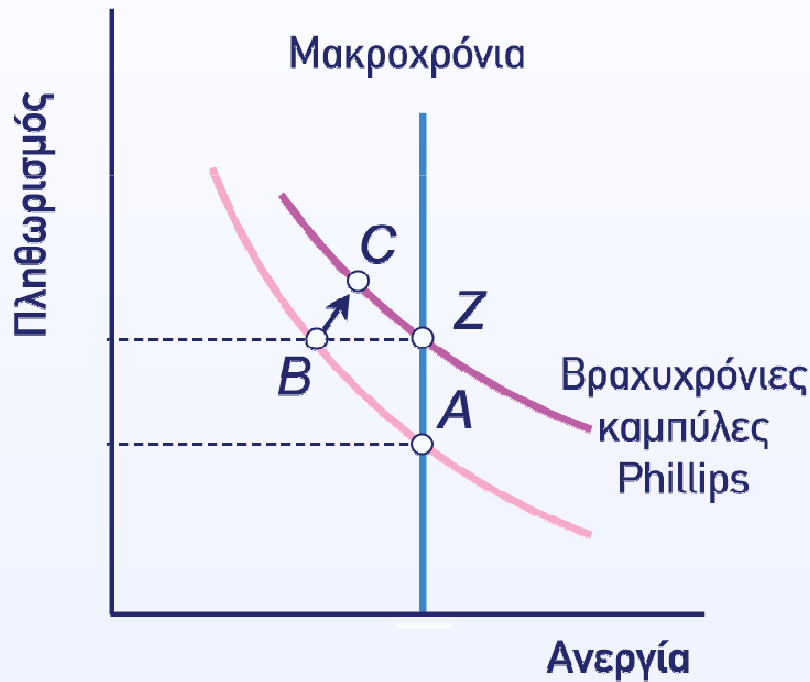
(α) Καμπύλη Phillips



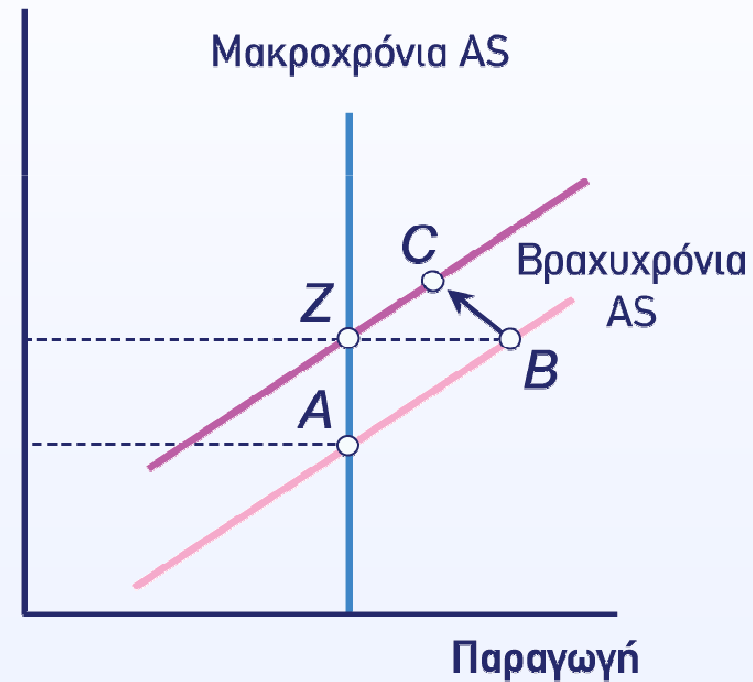
(β) Συναθροιστική προσφορά



Η άνθηση από το A στο B ακολουθείται από μια ύφεση (μια κίνηση κατά μήκος της ‘αόρατης’ καμπύλης AD διαμέσου του B)



(α) Καμπύλη Phillips



(β) Συναθροιστική προσφορά

# Οι πετρελαϊκές κρίσεις και το γερμανικό μάρκο, 1965-2003

