

Μακροοικονομική Θεωρία Ι

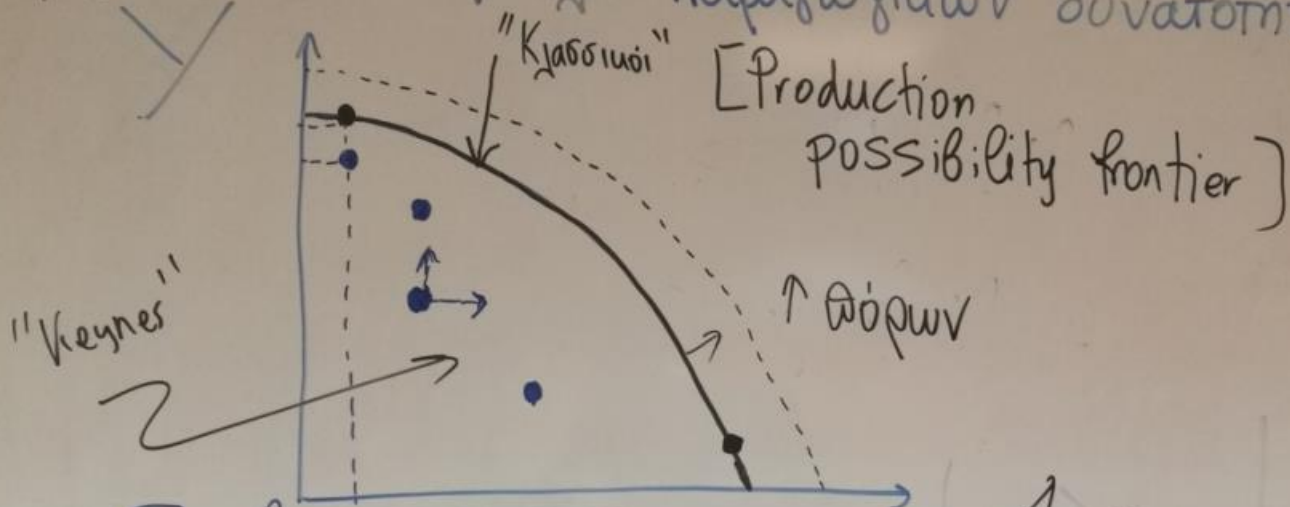
Περίγραμμα Διαλέξεων

ΕΝΟΤΗΤΑ Α

- Διαδικαστικά...
- The “Dismal” («ζοφερή») Science...
- Μακροοικονομία: Αντικείμενο, ερωτήματα, μακροοικονομικά μεγέθη
- Θεωρητικό πλαίσιο ανάλυσης.
- Θετική / δεοντολογική ανάλυση
- Ιστορική αναδρομή
- Αναγνώριση - ταυτοποίηση της φύσης των διαταραχών (προσφορά ή/και ζήτηση? – βραχυχρόνια ή μακροχρόνια?)
- Επιλογή κατάλληλου θεωρητικού πλαισίου ανάλυσης
- Η Μακροοικονομική Θεωρία αλλάζει...

Αξάδο

Καθίστη Παράγωγών Δυνατοτήτων



Επιλεγμένο είδος
επιτυχώς διοικημένο στην αγορά

mainstream
οικονομική θεωρία

[σημείο αναφοράς της
οικονομικής δραστηριότητας
"αγορές" [ΜΙΝΤΕΣ]

Αξάδο
ανάγκη

positive
[παράτηρη και
εμπνεύση]

normative
[δεδοντολογική]
↳ πως θα έπρεπε
να λειτουργεί

Πετρέλαιο → 1973 #
 υδρογονάνθρακα

Rational expectations
 revolution

Lucas
 Sargent
 Wallace
 Prescott
 Kydland

Αλλαγή
 ναύρο

expectations

Πολύ
 υπαίτιος
 πότος

Τόνων
 δίμων → Πληθυσμός ↑
 (κρίση στην αγορά)

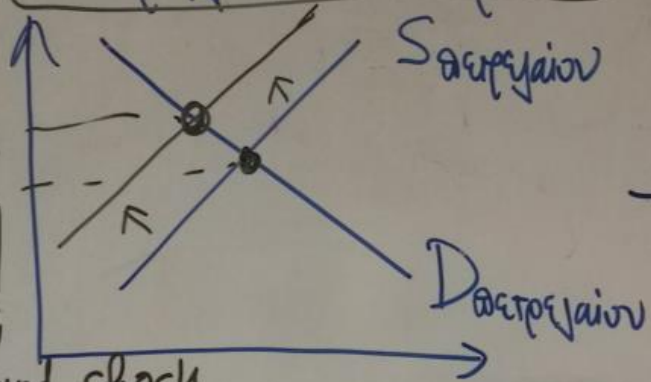
→ Στασιμότητα
 (stagflation)

Διαταραχή
 Σωτηρία
 διάγνωση
 Προσφορά [ή/να] Ζήτηση

[ύψων]

1973

Πετρέλαιον υψισ



Supply Shock

και όχι demand shock



great depression

depression

great recession

recession

Καμμένη
 παραγωγή
 δυνατότητα
 μετασυσμής
 αριστερά

DSGE model
Dynamic Stochastic
General equilibrium
model

Διαταραχή

Παρατηρήσεις

Θεωρία (ωραιο αναλύσεις)

short run
[βραχυχρόνια]
περίοδος

long run
[μακροχρόνια]
περίοδος

supply side
("ήλιασση" / "βουκοσκή")
προσέγγιση
(επαγωγικές δυνατότητες)

demand side
("υεινοσάνη")
προσέγγιση
(ανεπαγωγικές short run)

σογιτικές τόνωσ
της short run
οιμονομική διασπασίματα

σογιτικές αίτησ των
επαγωγικών δυνατοτήτων

διαρθρωτικές (θεσμοί)
μεταρρυθμίσεις
(structural reforms)
ΧΡΕΙΑΖΟΝΤΑΙ
ΧΡΟΝΟ

Επιλογή κατάλληλου θεωρητικού αναλύσεσ : Σωστή διαγνώση

Διαταραχές στην θεωρία της προσφοράς (μεταρρυθμίσεισ
την καμπίησ επαγωγικών δυνατοτήτων)

- Πλυντοεπαγωγικοί πόροι
- Φυσικά φαινόμενα
- Θεσμοί (institutions)
- Αβεβαιότητα

Πολιτική οιμονομία

Παχύοσημα 2007-2008 Χρηματοπιστωτική Κρίση : The Great Recession

Βασικό μακροοικονομικό υπόδειγμα αναφοράς

DSGE model Κραχ 1929 : The Great Depression

Dynamic Stochastic General Equilibrium Model

[New Keynesian Model]

Εμφάνιση : Προσδοκίες
(Ορισμένες Προσδοκίες)
Δυναμικός χαρακτήρας

ad hoc [αυθαίρετος] vs

μακροοικονομική συμπεριφορά

Φθινόπωρο 2019
Κρίση COVID 19

Μικροοικονομική

θεμελίωση

μακροοικονομική

Περίοδος μετά τις ανεργικές κρίσεις : συμπεριφορά

Εισαγωγή Μικροοικονομικής Θεμελίωσης στο

μέχρι τότε "standard" κείμενο υπόδειγμα : Νέο Κεϊνσιανό