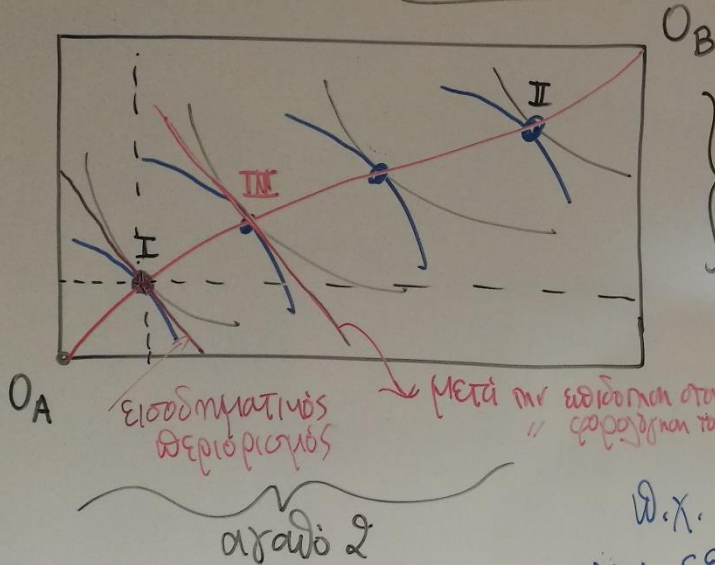


22/4/2021

$MRS = \frac{\lambda \text{όρος}}{\mu \text{όρος}} = MRT$

Δύο νοικοκυριά A, B
Δύο αγαθά 1, 2

1



αγαθό 1

Βασα του Law of Fairness
ματος των Οικ. Έθν. Ο ρόλος της κυβέρνησης είναι
μνηστήριος (διασφάλιση property rights)

Τι είναι το δημόσιο
Fairness (Δικαιοσύνη)

Επιβολή φόρου (επιβολή
όλων στην κατανάλωση
αυτά αγαθά)

Εξέμβαση κυβέρνησης

π.χ. ζευγνύοντας από το I (αν το θέλει)
να εξισορροπηθεί το εισόδημα του A "ή ή δικαιοσύνη"
{ φορολογήσει " " " B → ώστε να

I. Efficiency

O A → μικρό πεδίο των 1, 2 (δεν έχει μικρό εισόδημα)

O B → μεγάλο " των 1, 2 (" " μεγάλο ")

πάει σε ένα

νέο σημείο

δεν υπάρχει κανένα
σημείο καλύτερο από αυτό

Είναι δίκαια η κατανομή? → Αδαντηση → Υποκειμενική

Αναλογία με το τι θέλει η κυβέρνηση "δίκαιο", το
ερώτημα είναι αν μπορεί να εξεμβεί

22/4/2021

(1st Welfare theorem \rightarrow Efficiency (αποτελεσματικότητα))

2

2nd Welfare Theorem (Fairness)

Εξαιτάται αν:

Η κυβέρνηση μπορεί να επιλέξει οποιοδήποτε σημείο είναι δυνατό στην κατανομή των αγαθών.
[αποδοχή αναδιανομή] [ισοτιμίας]
Κριτήριο? Διαμοσύνση (Υποκειμενικό)

Ανάλογα με την αρχική θέση των οικονομικών μονάδων (την "αρχή" με την οποία ξεκινούν Initial endowment) οδηγούμαστε σε ένα σημείο, άριστο κατά Pareto, στην κατανομή αγαθών.

α) Αν ισχύουν όλες οι προθέσεις του 1ου Θ.Ο.Ε και επιπέδων

β) Οι προτιμήσεις είναι κοίτες [convex preferences]

γ) Τα αγαθά ισοτιμίας δεν είναι στρεβλά

δηλαδή τα αγαθά ισοτιμίας είναι { η εφ' αλάζ φορολόγηση ή η εφ' αλάζ εισοδήματος lump-sum

δεν γονοφείται η τιμή των αγαθών
 $MRS = MRT = \text{τιμή των αγαθών}$

Τότε η κυβέρνηση με κατάλληλη χρήση των εργαλείων εφ' αλάζ φορολόγησης/εισοδήματος μπορεί να επιλέξει οποιαδήποτε κατανομή αγαθών επιθυμεί (αποδοτικότητα)

σημείο είναι στην contract curve)

Συνάρτηση κοινωνικής ευτυχίας

Ποιο σημείο? Εξαρτάται από το πως αλληλολογεί την ευτυχία όλων των agents.

22/4/2021

11 ΟΜΑΔΕΣ

3

a) convex preferences

μονοκόρυφες προτιμήσεις

ισχύει η μεταβατική ιδιότητα

ισοδύναμοι ορισμοί

Αν \exists 3 ερωτήσεις A, B, Γ

$A \succ B$ και $B \succ \Gamma$ τότε $A \succ \Gamma$

↑
συμβολισμός
"ερωτημιά"

A = αργά

B = γρήγορα

Γ = καθόλου

(εφαρμογή)
"συμμετρικά"
"ή όλα ή τίποτα"
δεν ισχύει

η έννοια της
υπέρτατης

(μονοκόρυφες προτιμήσεις)
δεν ισχύει η μεταβατική
ιδιότητα

β) Εφ' αδιαφορίας (lump-sum) εργαζομένων (μη αρεσβωμένα)

Ισίο για όλους (ανεξάρτητα, π.χ., του εισοδήματος)

Δεν επηρεάζονται τα κίνητρα από φόρους

ή άλλων χαρακτηριστικών