

21/4/2021 1st Welfare Theorem (1)

- Av a) Complete Markets [∃ αγορά για όλα τα αγαθά / τιμή]
- b) Όλες οι αγορές είναι τέλεια ανταγωνιστικές, υπάρχει πληθώρα και συμμετρική πληροφόρηση, ελευθέρια τιμών [όλες οι οικονομικές μονάδες → λήπτες τιμών (price takers)]
- c) Όλες οι οικονομικές μονάδες λειτουργούν αριστοδοικτικά (optimizing behaviour)
 - { νοικοκυριά → max χρησιμότητα
 - { επιχειρήσεις → max κέρδη

Τότε η κατανομή των πόρων στην οποία οδηγείται η οικονομία μέσω της λειτουργίας των αγορών (η ανταγωνιστική ισορροπία - competitive equilibrium) είναι άριστη κατά Pareto.

Efficiency
 Αποτελεσματική κατανομή των πόρων.
 → Διασφάλιση του εκτετατού λειτουργίας

Ρόλος Κυβέρνησης
 (αρχή που αείει ωλιτική)
 • Minimal Διασφάλιση Property Rights

21/4/2021

Fairness → Αναδιανομή (redistribution)
 extra pops
 ωβέρνωση
 εαίδωμα
 εαορδωμον

Fairness (2)
 Διαισθητική

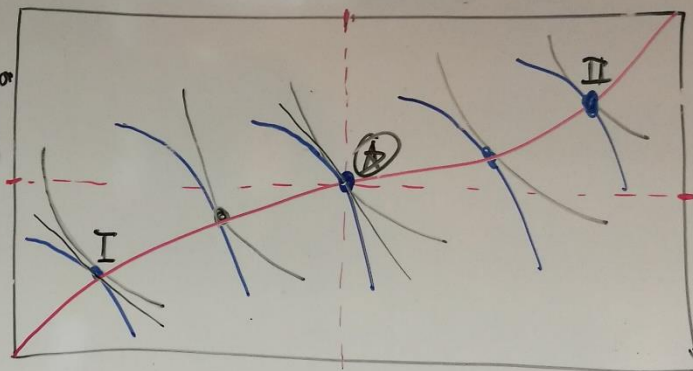
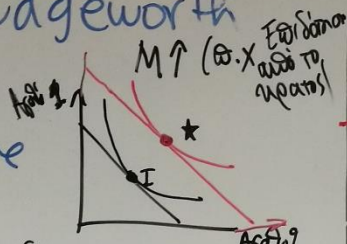
Υαυειμενική
 (αυτδτα: efficiency)

αυτιμεγιστή
 εωota

Γενική Ισορροπία: $MRS = MRT = \lambda$ όσος Τιμών

Κουτί Edgeworth

Αυτο
 1st Welfare
 Theorem



Ποσότητες
 Αγαθού
 1

Ποσότητες Αγαθού 2

Contract Curve (συνθερπιας τοιδωσ
 αριστωι νατα Pareto
 οηκειωι
 ισορροπιας
 οαα
 "efficient")

I: Αωοτελεσματιωιτητα
 O A μινρο μεριδιο
 O B μεγαλο "

II: Αωοτελεσματιωιτητα
 O A μεγαλο μεριδιο
 O B μινρο "

*: Αωοτελεσματιωιτητα
 A, B Καυωορροαιρεα ωβέρνωση
 ιδία (βελενωλενη)
 μεριδια - ιδία
 ευμερπια (αυ εαουι ιδιδεσ ποσωτιηωιδεσ)