




Storyboard - Flowchart

Κωνσταντίνα Βασιλοπούλου
<kv@aueb.gr>



Περιεχόμενα

- Οργάνωση και Διάρθρωση Περιεχομένου
- Τεχνική Σκηνόγραφο (Storyboarding)

Οργάνωση και Διάρθρωση Περιεχομένου

- Σειριακή ή Διαδοχική (Sequential).
 - Πλέγμα (Grid)
 - Ιεραρχική (Hierarchical)
 - Web

[Source: http://www.med.yale.edu/caim/manual/sites/site_structure.html]

ΣΗΡΕΙΑΚΗ

- Σειριακή μπορεί να είναι
 - Χρονολογική,
 - Λογική σειρά κειμένων
 - Αλφαβητικά
 - Εγκυκλοπαίδειες



ΙΕΡΑΡΧΙΚΗ

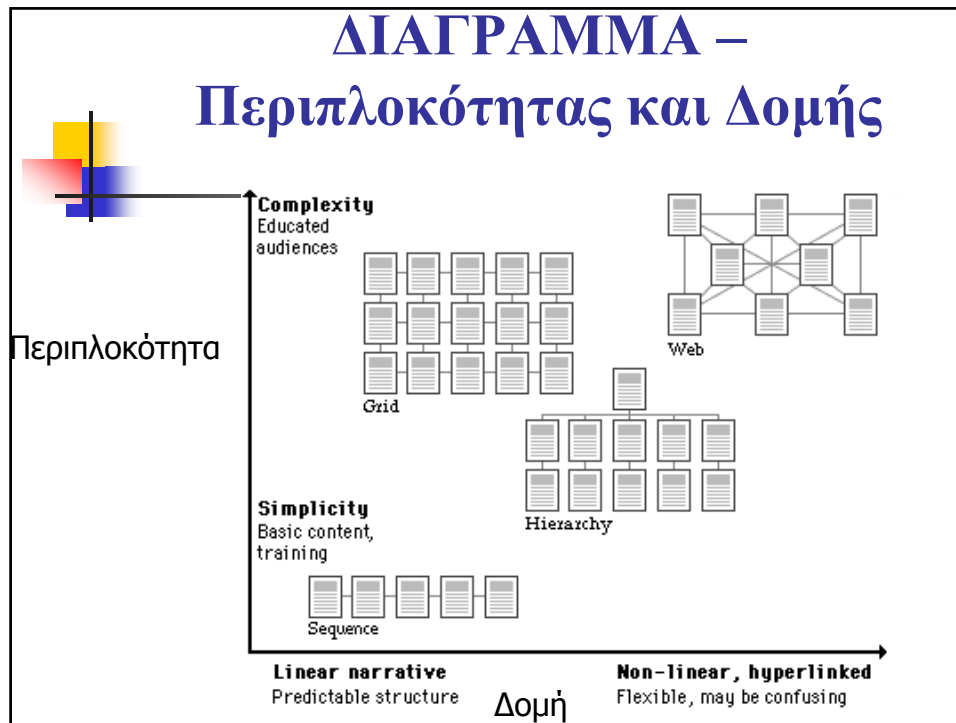
- Εύκολη στη κατανόηση από τους χρήστες.
 - Ο σχεδιαστής πρέπει να οργανώσει καλά το υλικό.



Web - ΔΙΚΤΥΑΚΗ

- Ο στόχος του σχεδιαστή είναι να εκμεταλλευτεί τη δομή του Web.
- Σχεδίαση βασισμένη στην εκτεταμένη διασύνδεση της παρούσας ιστοσελίδας με άλλες ιστοσελίδες και ιστόπεδα.
- Δύσκολη στη κατανόηση από απλούς χρήστες. Απαιτεί εμπειρία και χρόνο.
- Παραδείγματα: μικρά ιστόπεδα (σε αριθμό ιστοσελίδων) που απαιτούν πολλές διασυνδέσεις, ιστόπεδα που λειτουργούν σαν ευρετήρια θεμάτων.





Μέσα πλοήγησης

- Μέσα "πλοήγησης"
 - Πίνακες Περιεχομένων
 - Μηχανή αναζήτησης
 - Διαγράμματα, Χάρτες πλοήγησης



Storyboard (Σκηινόγραφο)

- Για κάθε οθόνη σχεδιάζεται ακολουθιακά, στιγμιότυπο του συνόλου οθονών
- Στιγμιότυπο:
 - Κείμενο: γραμματοσειρά, μέγεθος
 - Γραφικά:
 - Είδος της μεταφερόμενης πληροφορίας
 - Φωτογραφίες
 - Ζωγραφική
 - Σκίτσα
 - Σχεδιαγράμματα
 - Οπτικά εφφέ



Στοιχεία Οθόνης

- Πολυμεσικά στοιχεία
 - Κείμενο
 - Εικόνες
 - Ήχος
 - Video
- Φόρμα Εισαγωγής κειμένου
- Διασύνδεση
- Εικονίδια – Κουμπιά πλοήγησης



Εικονίδια – Κουμπιά (Icons – Buttons)

- Εικονίδια - Κουμπιά
 - Πλοήγησης
 - Σταθερά στο χώρο της οθόνης
 - Αλλάζουν σύμφωνα με το στιγμιότυπο
 - Μενού
 - Δυνατότητες χρήστη αλλαγής οθόνης



Επιλογή Χρωμάτων

- Επιλογή Χρωμάτων για τη σχεδίαση οθονών (στιγμιότυπου)
 - Εικονιδίων
 - Μενού πλοήγησης
 - Στοιχεία οθόνης επεξεργασίας πληροφορίας



Διάταξη Στοιχείων μέσα στην Οθόνη

- Οργάνωση Στοιχείων μέσα στην οθόνη μέσω της χρήσης:
 - Πινάκων
 - Frames
 - Γεωμετρικών Σχημάτων



Μενού Επιλογής

- Πλεονεκτήματα:
 - Μικρός αριθμός πληκτρολογήσεων
 - Μικρός αριθμός σφαλμάτων
 - Μικρές απαιτήσεις μνημονικού φορτίου
- Μειονεκτήματα
 - Καθυστέρηση για την ολοκλήρωση μίας εργασίας
 - Κατανάλωση πολύτιμου χώρου οθόνης
 - Περίπτωση σχοινοτενών υπομενού



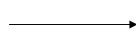
Flowcharts

- Flowchart: περιγράμμα του συνόλου των οθονών. Περιγράφει τον αριθμό και τύπο συνδέσεων μεταξύ των οθονών.
- Παρουσίαση
 - Κατηγορίες
 - Επίπεδα
 - Συνδέσεις

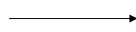
[Source: <http://www.rcc.ryerson.ca/rta/flowchart/symbols.html>]



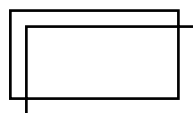
Σύμβολα (1)



- Αρχή, Τέλος, Έξοδος



- Βήμα - ενέργεια.

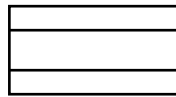


- Ενσωματωμένα βήματα (συνδέσεις)



- Κινούμενα γραφικά (Animation sequence)

Σύμβολα (2)



→ ■ Επιλογή χρήστη για αναζήτηση πληροφορίας (π.χ. μηχανή αναζήτησης)

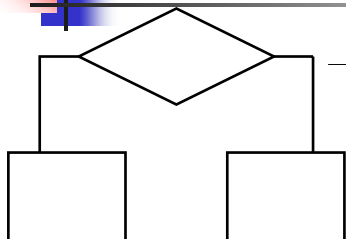


→ ■ Ο χρήστης πρέπει να επιλέξει μία σύνδεση για να συνεχίσει στην επόμενη οθόνη

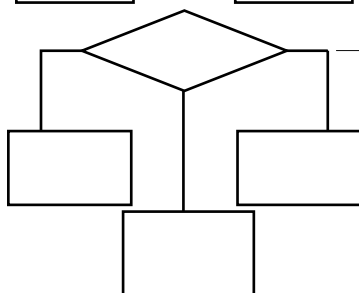


→ ■ Πολυμεσικό σύστημα αυτόματα οδηγεί το χρήστη στην επόμενη οθόνη

Σύμβολα (3)



→ ■ Επιλογή – Απόφαση (μεταξύ δύο επιλογών).



→ ■ Επιλογή – Απόφαση (μεταξύ τριών επιλογών).

Σύμβολα (4)

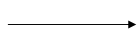


- Χρονική διάρκεια (αναμονή σε μία οθόνη για συγκεκριμένο χρονικό διάστημα).

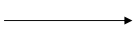
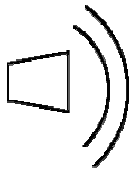


- Αναμονή σε μία οθόνη για συγκεκριμένο χρονικό διάστημα. Αυτόματη μετάβαση σε άλλη οθόνη.

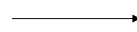
Σύμβολα (5)



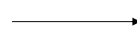
- Δυνατότητα εκτύπωσης



- Προσαρμογή ήχου



- Άνοιγμα αρχείου



- E-mail

