

Ειδικά Θέματα Χρηματοοικονομικής Λογιστικής και Πρόσθετης Πληροφόρησης Λο-Χρη 2023-24

Σημαντικότητα (materiality)

Δρ. Διογένης Μπαμπουκάρδος
dbaboukardos@aueb.gr

1

Τι είναι η σημαντικότητα?

- Η έννοια αυτή μας έρχεται από τη χρηματοοικονομική λογιστική.
 - Η λογιστική πληροφορία είναι **σημαντική (ουσιώδης)** αν η **παράλειψή της ή κακή** διατύπωσή της θα μπορούσε να **επηρεάσει** τις οικονομικές αποφάσεις των χρηστών.
- Παράδειγμα
 - Μη καταχώρηση εξόδου ύψους €10.000 σε μία επιχείρηση με καθαρά κέρδη €100.000
 - Μη καταχώρηση εξόδου ύψους €10.000 σε μία επιχείρηση με καθαρά κέρδη €1.000.000

2

2

Πώς διαφέρει η σημαντικότητα στις εκθέσεις βιωσιμότητας?

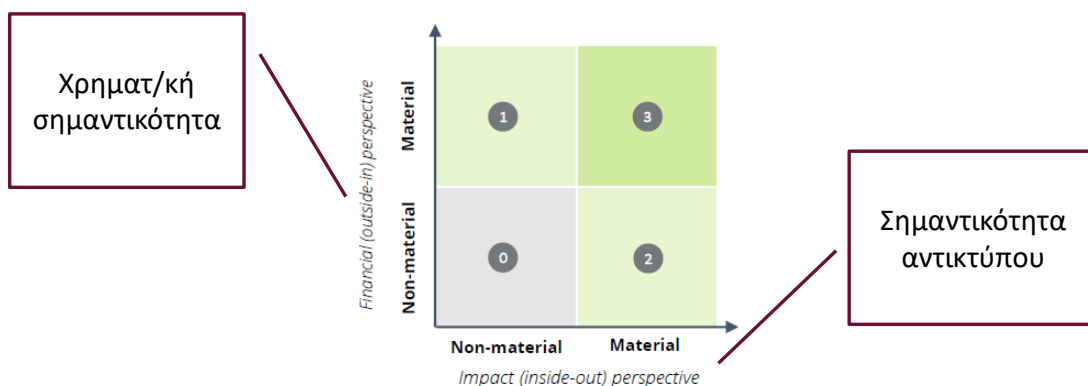
▪ Διπλή σημαντικότητα (double materiality)

- Ποιοι είναι οι βασικοί εμπλεκόμενοι φορείς (stakeholders) που μπορούν να επηρεάσουν ή/και επηρεάζονται από την επιχείρηση?
 - Επηρεαζόμενα ενδιαφερόμενα μέρη: άτομα ή ομάδες των οποίων τα συμφέροντα επηρεάζονται ή θα μπορούσαν να επηρεαστούν —θετικά ή αρνητικά— από τις δραστηριότητες της επιχείρησης και τις άμεσες και έμμεσες επιχειρηματικές σχέσεις της σε ολόκληρη την αξιακή αλυσίδα της και
 - Χρήστες εκθέσεων βιωσιμότητας: βασικοί χρήστες χρηματοοικονομικών εκθέσεων γενικού σκοπού (υφιστάμενοι και δυνητικοί επενδυτές, δανειστές και άλλοι πιστωτές, συμπεριλαμβανομένων των διαχειριστών περιουσιακών στοιχείων, πιστωτικών ιδρυμάτων, ασφαλιστικών επιχειρήσεων), καθώς και άλλοι χρήστες.

3

3

Πώς διαφέρει η σημαντικότητα στις εκθέσεις βιωσιμότητας?



4

4

Πώς προσδιορίζει μία επιχείρηση τι είναι σημαντικό?

- Συνεργασία με τους εμπλεκόμενους φορείς
 - Καθοριστική σημασία
 - Αφειρηία για τη σύνταξη εκθέσεων βιωσιμότητας
 - Συνεχής συνεργασία με τους φορείς
 - Διαδικασίες της επιχείρησης για τον εντοπισμό και την αξιολόγηση πραγματικών και δυνητικών αρνητικών επιπτώσεων, κινδύνων και ευκαιριών.

5

5

Διαδικασία αξιολόγησης σημαντικότητας: Το παράδειγμα της Morgan Stanley

- 27+6 κατηγορίες βασικών θεμάτων
 - Για κάθε κλάδο επιλέγονται 2-7 θεματικές περιβαλλοντικού και κοινωνικού ενδιαφέροντος
 - Οι θεματικές της εταιρικής διακυβέρνησης θεωρούνται σημαντικές για όλους τους κλάδους
 - Η επιλογή των θεματικών αναθεωρείται κάθε χρόνο
 - Out of the 27 Environmental and Social Key Issues, industries are evaluated on a selection of two to seven of these Issues.
 - Οι επιχειρήσεις διακρίνονται σε 163 κλάδους – Οι θεματικές διαφέρουν σε κάθε κλάδο.
 - Η επιλογή βασίζεται στο βαθμό στον οποίο οι επιχειρηματικές δραστηριότητες των εταιρειών σε κάθε κλάδο παράγουν μεγάλα εξωτερικά κόστη σχετικά με το περιβάλλον ή την κοινωνία.

<https://www.msci.com/our-solutions/esg-investing/esg-industry-materiality-map#>

6

6

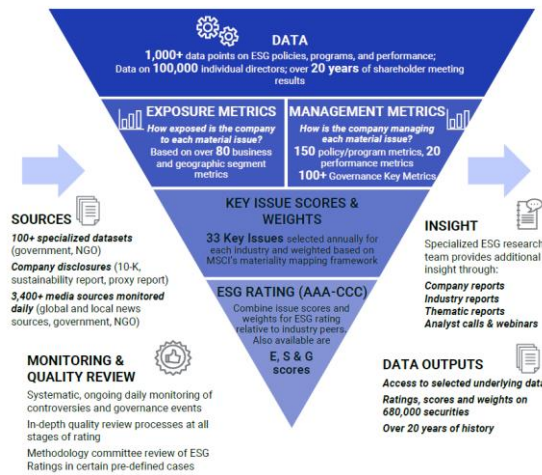
Διαδικασία αξιολόγησης σημαντικότητας: Το παράδειγμα της Morgan Stanley

Letter Rating	Leader/Laggard	Final Industry-Adjusted Company Score
AAA	Leader	8.571* - 10.0
AA	Leader	7.143 – 8.571
A	Average	5.714 – 7.143
BBB	Average	4.286 – 5.714
BB	Average	2.857 – 4.286
B	Laggard	1.429 – 2.857
CCC	Laggard	0.0 – 1.429

7

7

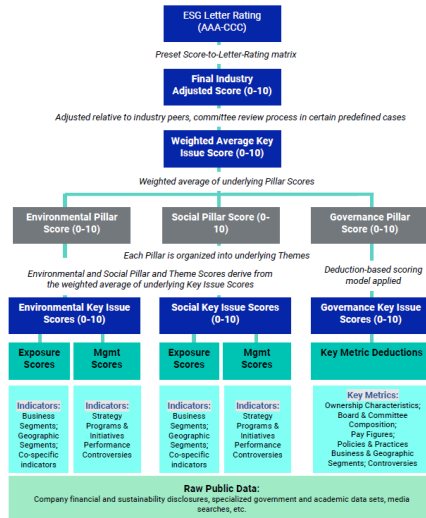
Διαδικασία αξιολόγησης σημαντικότητας: Το παράδειγμα της Morgan Stanley



8

8

Διαδικασία αξιολόγησης σημαντικότητας: Το παράδειγμα της Morgan Stanley



9

9

Διαδικασία αξιολόγησης σημαντικότητας: Το παράδειγμα της Morgan Stanley

MSCI ESG Score									
ENVIRONMENT PILLAR				SOCIAL PILLAR				GOVERNANCE PILLAR	
Climate Change	Natural Capital	Pollution & Waste	Env. Opportunities	Human Capital	Product Liability	Stakeholder Opposition	Social Opportunities	Corporate Governance	Corporate Behavior
Carbon Emissions	Water Stress	Toxic Emissions & Waste	Clean Tech	Labor Management	Product Safety & Quality	Controversial Sourcing	Access to Finance	Board	Business Ethics
Product Carbon Footprint	Biodiversity & Land Use	Packaging Material & Waste	Green Building	Health & Safety	Consumer Financial Protection	Community Relations	Access to Health Care	Pay	Tax Transparency
Financing Environmental Impact	Raw Material Sourcing	Electronic Waste	Renewable Energy	Human Capital Development	Privacy & Data Security		Opportunities in Nutrition & Health	Ownership	
Climate Change Vulnerability				Supply Chain Labor Standards	Responsible Investment			Accounting	
					Chemical Safety				

■ Universal key issues applicable to all industries

10

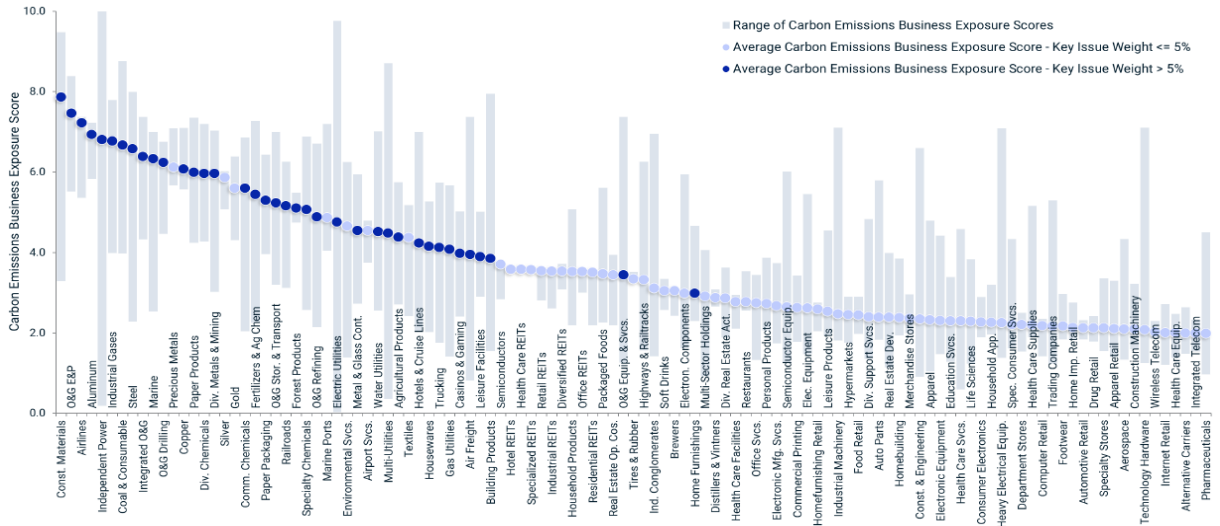
10

Διαδικασία αξιολόγησης σημαντικότητας: Το παράδειγμα της Morgan Stanley

- Πώς επιλέγονται τα βασικά θέματα?
 - Παράδειγμα: Υγεία και Ασφάλεια
 - Σε ποιο βαθμό οι εταιρείες του κλάδου έχουν συχνούς τραυματισμούς και θανάτους; Τα δεδομένα βασίζονται στα στατιστικά του κλάδου (π.χ. από τον Διεθνή Οργανισμό Εργασίας).
 - Υπόγεια ανθρακωρυχεία: ο μέσος ρυθμός θανάτων ανά 1.000 εργαζομένους είναι 0,45
 - Επιφανειακά ανθρακωρυχεία: ο μέσος ρυθμός θανάτων ανά 1.000 εργαζομένους είναι 0,13.
 - Μετατροπή των μετρήσεων σε βαθμολογία 0-10, βασισμένη στη σχετική κατάταξη των εντάσεων της βιομηχανίας.

11

11



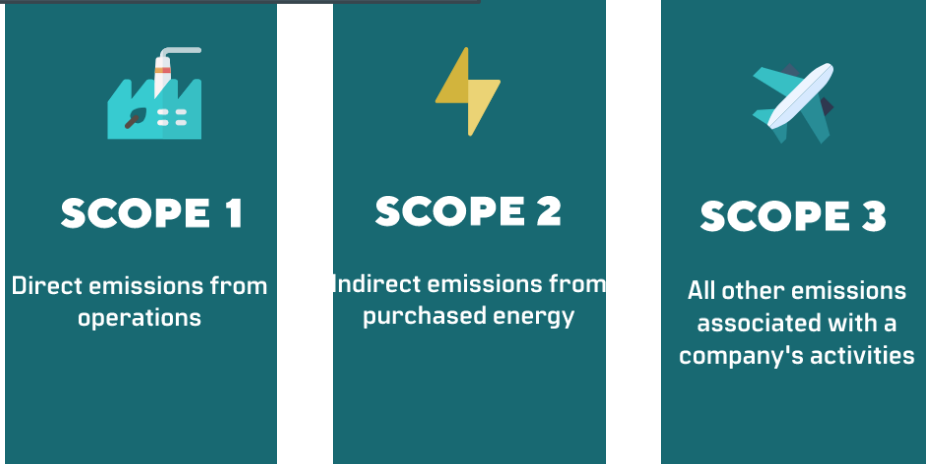
Notes: Bar length denotes minimum and maximum business segment exposure scores within a GICS sub-industry. Certain GICS sub-industries (25th percentile and below) are not shown in the chart; n = 9,868 companies; Scope includes ESG Ratings coverage as of Nov 16, 2022.

Sources: IERS' Comprehensive Environmental Data Archive (CEDA) data - direct GHG emissions intensity; Eurostat - Air Emissions Accounts by Activity; Refinitiv; IEA (2020), Projected Costs of Generating Electricity 2020; UNECE, Life Cycle Assessment of Electricity Generation Options; GHG emissions intensities compiled by MSCI; SG Research; company disclosures

12

Επιμέτρηση: ο διάβολος κρύβεται στις λεπτομέρειες!

2004 GHG Protocol



13

13

Επιμέτρηση: ο διάβολος κρύβεται στις λεπτομέρειες!

Εκπομπές Αερίων του Θερμοκηπίου Apple (2018)

Scope 1 GHG Emissions	54,600	metric tons of carbon dioxide equivalent (tCO ₂ e)	Worldwide occupied properties / WRI/WBCSD GHG Protocol
Scope 2 GHG Emissions (Location-Based)	776,500	tCO ₂ e	Worldwide occupied properties / WRI/WBCSD GHG Protocol
Scope 2 GHG Emissions (Market-Based)	8,700	tCO ₂ e	Worldwide occupied properties / WRI/WBCSD GHG Protocol

Εκπομπές Αερίων του Θερμοκηπίου Microsoft (2019)

Greenhouse Gas Emissions (mtCO₂e)

	FY19	FY18	FY17
Scope 1 ¹	113,412	90,462	97,680
Scope 2 - Location-Based	3,556,553	2,945,974	2,697,464
Scope 2 - Market-Based ¹	275,375	183,329	139,108

14

14

Επιμέτρηση: ο διάβολος κρύβεται στις λεπτομέρειες!

- **Τυπική προσέγγιση: Μέθοδος της τοποθεσίας (Location Based)**
 - Βασισμένη στη γεωγραφική περιοχή
 - Χρησιμοποιεί μέσους όρους εκπομπών σύμφωνα με το μείγμα ενέργειας κάθε χώρας.
 - π.χ. Ηνωμένο Βασίλειο: 0,2556 kgCO₂e / kWh το 2019
 - Δεν αποκαλύπτει το πραγματικό εταιρικό ενεργειακό μείγμα

15

15

Επιμέτρηση: ο διάβολος κρύβεται στις λεπτομέρειες!

- **Οδηγίες 2015 (GHG Protocol, 2015): Εναλλακτική προσέγγιση της μεθόδου της αγοράς (Market-Based):**
 - Τι ενέργεια προμηθεύεται η εταιρεία?
 - Βασίζεται σε παράγοντες εκπομπών από συμβατικές συμφωνίες :
 - Πιστοποιητικά χαρακτηριστικών ενέργειας
 - Άμεσες συμβάσεις με προμηθευτές ενέργειας
 - Εκπομπές ειδικών προμηθευτών

16

16

-
- **Μυτιληναιος 2022 – Μερικά σημεία ενδιαφέροντος**
 - Σελ. 47 – Διαχείριση κινδύνων
 - Σελ. 60 – Βιώσιμη ανάπτυξη
 - Σελ. 63 – Σημαντικότητα
 - Σελ. 193 – Εσωτερικός έλεγχος

17

17



18