

# Banking and Financial Crises

Μεγάλη Ύφεση 1929-1937  
Great Depression 1929-1937

# Μεγάλη Ύφεση (Great Depression) 1929-1937

- ▶ Η μεγαλύτερη όλων των χρηματοπιστωτικών κρίσεων και υφέσεων
- ▶ Παγκόσμια κρίση και ύφεση
- ▶ Σύγκριση με Great Recession 2007-2013
  - ▶ Πάρα πολλές ομοιότητες ως προς είδος, μηχανισμούς, εξέλιξη
  - ▶ Διαφορές ως προς παγκόσμιο πλαίσιο και νομισματική πολιτική

## Εξελίξεις στις ΗΠΑ

- ▶ Ενθουσιασμός για βιομηχανική επανάσταση και νέες τεχνολογίες → υπερχρέωση για κερδοσκοπία στο χρηματιστήριο ΗΠΑ
- ▶ Κατάρρευση χρηματιστηρίου 1929
- ▶ Ιδιωτική κατανάλωση μειώθηκε κατά 10%
- ▶ Μεγάλη ξηρασία → αρνητικό σοκ αγροτική παραγωγή
- ▶ Μείωση ζήτησης δανείων από καταναλωτές και επιχειρήσεις
- ▶ Επακόλουθη μείωση τιμών (60%) και κατάρρευση αγροτικής παραγωγής
- ▶ Γενικευμένος αποπληθωρισμός

## Παγκόσμιες εξελίξεις 1929-1932

- ▶ Βιομ. παραγωγή: -46% (ΗΠΑ), -23% (ΗΒ), -24% (Γαλλία), -41% (Γερμανία)
- ▶ Τιμές χοντρικής: -32% (ΗΠΑ), -33% (ΗΒ), -34% (Γαλλία), -29% (Γερμανία)
- ▶ Διεθνές εμπόριο: -70% (ΗΠΑ), -60% (ΗΒ), -54% (Γαλλία), -61% (Γερμανία)
- ▶ Ανεργία: +23% (ΗΠΑ), +28% (Αυστραλία, Καναδάς), +33% (Ευρώπη)
- ▶ Διεθνές ΑΕΠ: -15%
- ▶ Διεθνές εμπόριο: -50%

# Complete and Closing N. Y. Stock Exchange Prices On Pages 37-40

Complete Wire Reports of UNITED PRESS, the Greatest WorldWide News Service

## The Pittsburgh Press

STOCKS EXTRA  
Complete Markets

FORTY-EIGHT PAGES

WEATHER-BAD

PITTSBURGH, PA., TUESDAY, OCTOBER 29, 1929

IN TWO SECTIONS—SECTION ONE

THREE CENTS



# HUGE LOSSES IN WALL STREET; SALES SET ALL-TIME RECORD

## 200 Escape Seventh Ave. Hotel Fire

### Playful Monk Makes Good Escape From Fraternity Boys.

**M**ONKREIDERS took the morning of some 12 days at Carnegie Tech today. A playful monk, wearing a white and trailing a lead, was found in the rear part of the large fraternal house.

Found, the monk climbed a drain pipe to the roof of the building.

C. H. Yale, Sigma Xi extraordinary, climbed in the roof from a third floor window.

The monkey descended down the drain pipe and disappeared in a flower garden. A young fraternity member caught the monkey's tail as he retreated but retained only a handful of fur.

### RESCUE GUEST FROM SMOKE FILLED ROOM

#### Firemen Say Blaze Caused By Children Playing With Matches.

One woman was slightly overcome by smoke and 200 guests escaped when fire in today threatened the seventh avenue hotel.

Two stories were scoured for the blaze, which originated on the fifth floor of the hotel and was confined there. The fire was started by children (guests) playing with matches under a bed, according to Mrs. Cook, secretary, 41, victim of the smoke. She rescued by employees of the hotel.

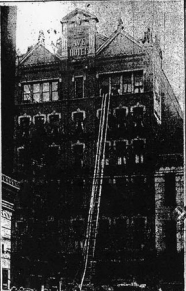
The guests were ordered from their rooms after firemen had cleared the way and bottled leaders to the way.

Retained Fire Chief Frank Jones estimated the damage at \$5,000. Machine Dept. a large sum. discovered and had opened the alarm. They rescued three children, who were safe.

Thousands of late lovers in the downtown district were attracted to the scene of the blaze and the police and firemen maintained their order in a room 15 miles of the city.

The majority of the guests who were in the hotel reported being more or less affected by the smoke.

### BLAZE IN HOTEL



### UNDERGROUND TRAFFIC PLAN GIVEN COUNCIL

#### Committee Urges Revamping of Streets Near Station.

Pittsburgh's first formal plan for underground traffic facilities made its way to City Council today.

In conjunction with the proposed Pennsylvania Railroad passenger station at Third street, a special committee of council recommended a revamping of the street system at Third and Liberty streets, and Third st., Penn ave. and Eleventh st.

The committee proposed to lay a great traffic circle at Penn ave and Eleventh st., a forced roadway through residential streets, a series of pedestrian alleyways, and similar a layout roadway for sidewalks.

### RACING TODAY'S RESULTS

**LAUREL**

First Race, 2:30 P.M. (Time 1:20.00)	1. 11. The Golden Gate, 11.20
2. 12. The Golden Gate, 11.20	3. 13. The Golden Gate, 11.20
4. 14. The Golden Gate, 11.20	5. 15. The Golden Gate, 11.20

**LATONIA**

First Race, 2:30 P.M. (Time 1:20.00)	1. 11. The Golden Gate, 11.20
2. 12. The Golden Gate, 11.20	3. 13. The Golden Gate, 11.20
4. 14. The Golden Gate, 11.20	5. 15. The Golden Gate, 11.20

## BIG DECLINE SLOWED UP BY LATE RALLY

### Financiers Vainly Try to Stem "Bear" Tide As Securities Sweep Down To New Lows.

**By W. W. FORSTER,**  
Financial Editor.

Wall Street today passed through the most momentous and disastrous period of its colorful existence.

The bubble had burst. Millions were sent home pauper.

Billions of dollars were lost in the hurricane of tumbling prices. The struggle was tragic.

Today's was the greatest break in the history of the New York Stock Exchange. Sales totaled 16,388,700 shares. As darkness fell, tickers were still grinding out sales at the rate of thousands per minute.

In the last few minutes of trading before the closing gong, the storm-tossed market, seemed headed for a reef and the tide had turned moderately upward.

Losses for the day, however, were up to above 50 points. Blocks of 10,000 to 50,000 shares came out on the tape.

One curb brokerage house failed and a permanent receivership was granted for the Cuban Cane Sugar Co., largest saw sugar producer in the world.

As a late hour this afternoon it was estimated that \$200,000,000 had been wiped out. Tickers were overwhelmed. Brokers were frantic in their efforts to dissipate orders.

The entire nation had turned anxiety as the market broke through its lower point. There seemed no reason to hope.

There seemed no reason to hope.

There seemed no reason to hope.

### TAKE 66 FROM SINKING LINER

#### Ship Plunges to Bottom in Heavy Lake Storm.

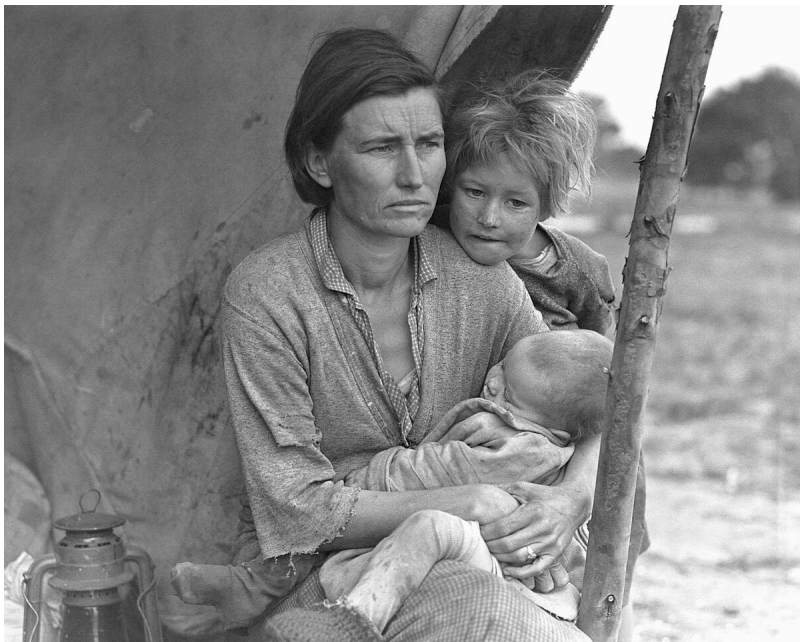
—United Press.

**CHICAGO, Wis.**—The second big wreck on Lake Michigan within a week claimed eight lives today when Coast Guardsmen brought their party through mountainous waves to a small raft from the 40-year-old steamer Wagona after it had foundered in a storm 15 miles off the shore.

Among the rescued brought to landfall here 20 were suffering

### HOPE FOR AIR

# Αύξηση φτώχειας

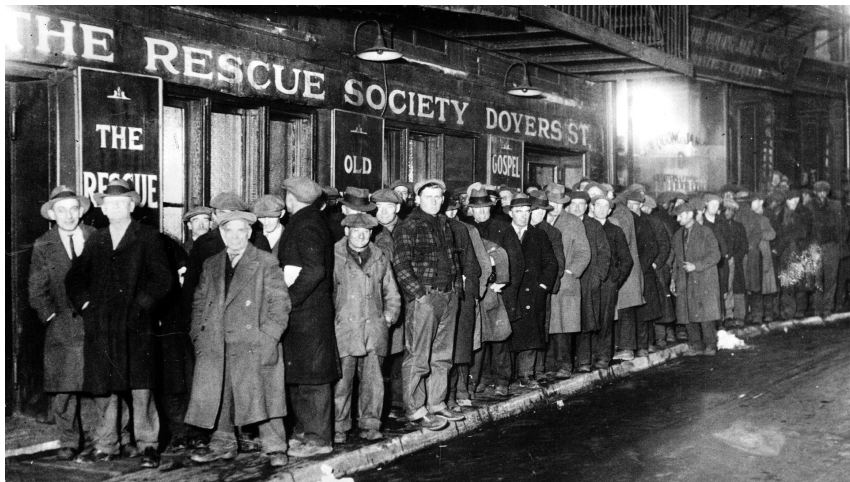


## Αύξηση φυλετικών ανισοτήτων





# Αύξηση ανεργίας



## Αύξηση ανεργίας



# Αύξηση κατασχέσεων σπιτιών



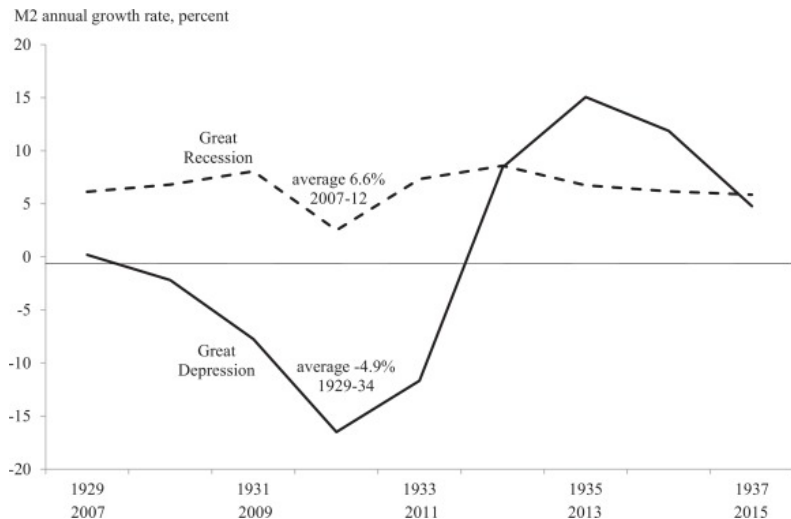
# Ομοιότητες Great Depression και Great Recession

- ▶ Πολλές ομοιότητες: Κλασικές χρηματοπιστωτικές κρίσεις
- ▶ Μετά από ενθουσιασμό για καινούριες τεχνολογίες (βιομηχανική επανάσταση ή τιτλοποίηση)
- ▶ Φούσκα σε χρηματοπιστωτικές αγορές (χρηματιστήριο ή ακίνητα)
- ▶ Υπερχρέωση για κερδοσκοπία (για αγορά μετοχών ή για αγορά MBS)
- ▶ Fire sales και τραπεζικοί πανικοί
- ▶ Μείωση καθαρής αξίας τραπεζών και πιστωτική κρίση
- ▶ Καταρρεύσεις και πτωχεύσεις τραπεζών
- ▶ Κατάρρευση επιχειρήσεων και αύξηση ανεργίας
- ▶ Μεγάλη αύξηση οικονομικών ανισοτήτων

## Διαφορές Great Depression και Great Recession

- ▶ Διαφορές: Παγκόσμιο κλίμα, οικονομική σκέψη και πολιτική
- ▶ Μετά τον πρώτο παγκόσμιο: Γερμανία (Ευρώπη) σε κρίση λόγω πληρωμής επανορθώσεων, άνοδος άκρας δεξιάς στην εξουσία
- ▶ Σύστημα χρυσού: Σταθερή ισοτιμία δολλαρίου με χρυσό, ανάγκη υποστήριξης μέσω αύξησης επιτοκίων όταν πίεση υποτίμησης
  - ▶ Υψηλή απόδοση επένδυσης όταν υψηλό επιτόκιο ή όταν ανατιμημένο νόμισμα
- ▶ Ρόλος Fed: Όχι καλά προσδιορισμένος
  - ▶ Όχι LLR, deposit insurance
  - ▶ Αρχικά μείωση προσφοράς χρήματος και περιοριστική νομισματική πολιτική για αύξηση επιτοκίων και υποστήριξη ισοτιμίας με χρυσό
- ▶ Νοοτροπία δημιουργικής καταστροφής (σουμπετεριανισμός, οικονομικός δαρβινισμός): Δεν χρειάζεται κρατική παρέμβαση και υποστήριξη, ας επιβιώσουν μόνο οι καλύτεροι (τράπεζες, επιχειρήσεις, νοικοκυριά, εργαζόμενοι)
- ▶ Πόλεμος προστατευτισμού (US Smoot–Hawley Tariff Act και αντίποινα από άλλες χώρες) αντί για διεθνή συνεργασία

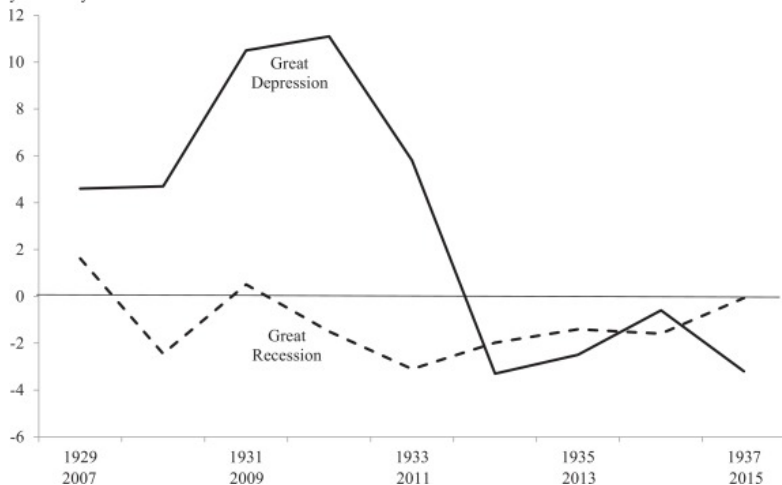
## Σύγκριση προσφοράς χρήματος



- ▶ Duca (2017, JEDC)
- ▶ Προσφορά χρήματος μειώθηκε, για αύξηση επιτοκίων και υποστήριξη ισοτιμίας με χρυσό (περιοριστική πολιτική, ενώ χρειαζόταν επεκτατική)

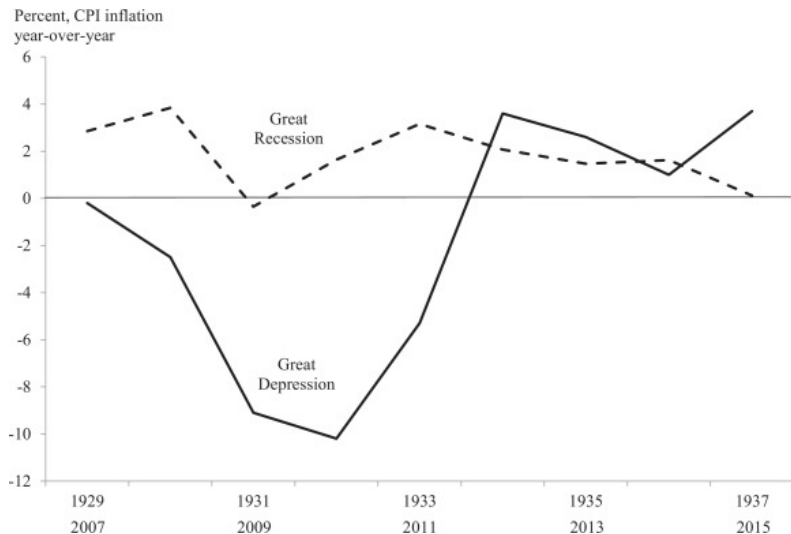
## Σύγκριση επιτοκίων

Percent, Treasury bill rate -  
year-over-year CPI inflation



- ▶ Επιτόκια αυξήθηκαν για υποστήριξη ισοτιμίας με χρυσό (περιοριστική πολιτική, ενώ χρειαζόταν επεκτατική)

## Σύγκριση πληθωρισμού



- ▶ Μείωση προσφοράς χρήματος οδήγησε σε μείωση τιμών και αποπληθωρισμό, ανεπιθύμητο για παραγωγή και επιχειρήσεις

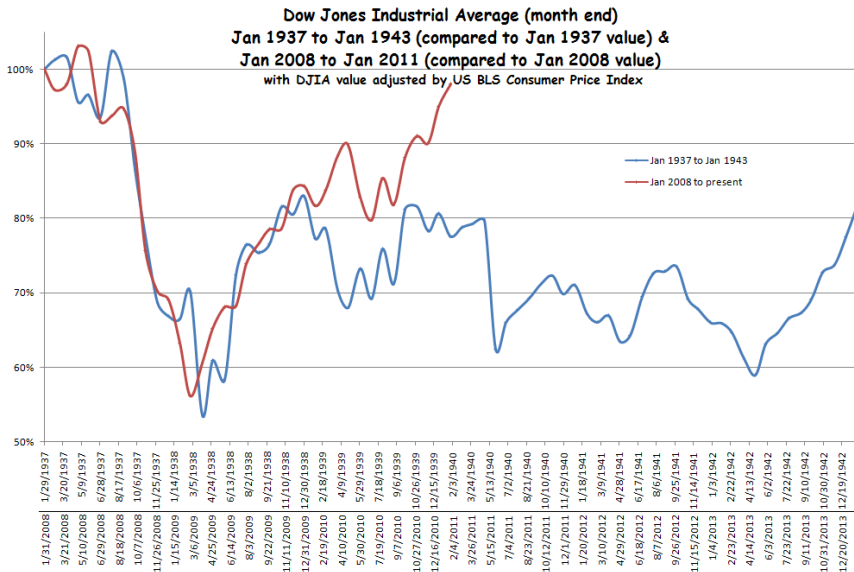


# Σύγκριση (Dow Jones)



- ▶ 08/1929: 6,764; 02/1932: 1,777 (απώλεια 74%); 05/1959: 6,830 (27 έτη)
- ▶ 09/2007: 20,510; 03/2009: 11,003 (απώλεια 46%); 11/2013: 21,235 (4 έτη)

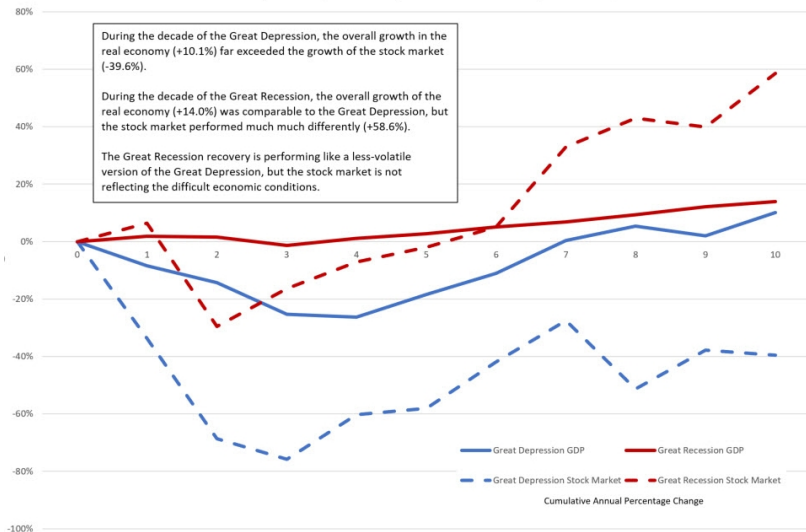
# Σύγκριση (Dow Jones)



▶ Χρηματιστήριο έπεσε περισσότερο και για περισσότερο, εν μέρει γιατί δεν υπήρξε σωστή βοήθεια από νομισματική πολιτική

# Σύγκριση πραγματικού ΑΕΠ

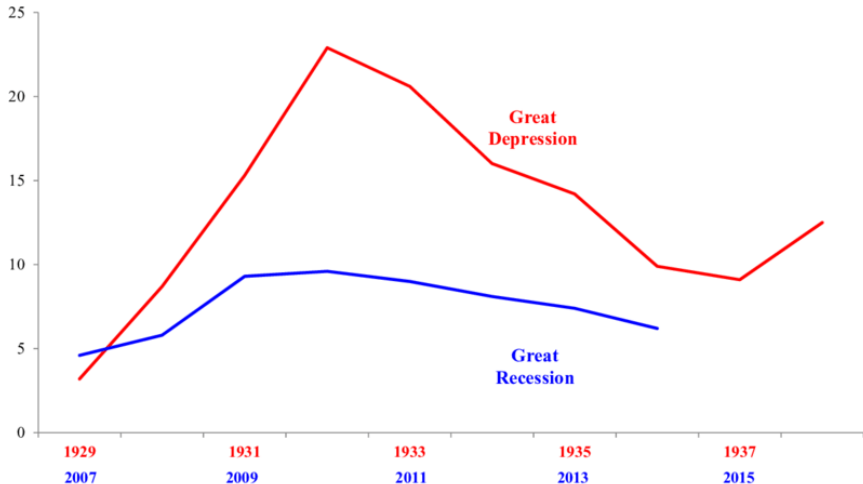
Real Economy / Stock Market Recoveries  
Great Depression (1930-1939) and Great Recession (2007-2016)



► ΑΕΠ έπεσε περισσότερο και για περισσότερο, εν μέρει γιατί δεν υπήρξε σωστή βοήθεια από νομισματική πολιτική

# Σύγκριση ποσοστού ανεργίας

Civilian Unemployment Rate  
percentage points



Sources: Bureau of Labor Statistics and Darby (1976).

- ▶ Ανεργία αυξήθηκε περισσότερο και για περισσότερο, εν μέρει γιατί δεν υπήρξε σωστή βοήθεια από νομισματική πολιτική