

Δημοσιονομική Αναδιανομή

[Meltzer and Richard (1981)]

- 1) Θέση ενός ατόμου στην ενομοκράτεια κρίνεται καθορίζοντας τις προτιμήσεις του για αναδιανομή
- 2) Προφανώς η θέση του median voter είναι κρίσιμη ουσίας / η απόσταση του median από το mean ($\bar{y} - \gamma_m$) δείχνει η οικονομική ανισότητα αναμένεται να ελαττωθεί το μέγεθος της αναδιανομής σε μια οικονομία

⇒ Μεγάλη Ανισότητα → Μεγάλη Αναδιαν.
Μικρή Ανισότητα (Ισοτιμία) → Μικρή Αναδιαν.

DATA ⇒ Paradox of Redistribution

↳ Δεν φαίνεται να ισχύει ότι πρώτα οι πλούσιοι του M-R

ΓΙΑΤΙ? → Γιατί σε κοινωνία με μεγάλη ανισότητα (μεσίου είναι σχετικά φτωχοί συγκριτικά με το mean) δεν υπάρχει αναδιανομή

→ Κοινωνική Κινητικότητα (Social Mobility)

→ Misperceptions

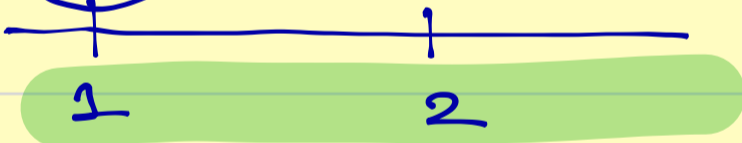
→ Εθνικός Κατακερματισμός (Ethnic Fracturation)

Το υποδηγμα Βενταου ανα ΟΚ (2001)

→ Ατομα τα οποία βαν δυο περιόδους, Την αρχική περίοδο (1) και Την περίοδο (2).

→ Το τεχνοσ της συγκριτοτικής αναδιανομής, αναφορικά με την αρχι της περιόδου 1 και διαφέρει και τη περίοδο 2.

↓ ΑΝΑΔΙΑΝΟΜΗ (ΑΠΟΦΑΣΗ)



→ Τα άτομα "βλέπουν" το εισόδημα τους ευχερά (η περίοδο 1) y_{i1} αλλά δεν γνωρίζουν το εισόδημα τους της 2^{ης} περιόδου y_{i2} . $\left\{ \begin{array}{l} \text{effort} \\ \text{luck} \end{array} \right.$

→ Τα εισοδήματα αυτά θα φορολογηθούν και οι δυο περιόδους με συντελεστή τ (κοινό συνόλου) και τα άτομα θα λαβούν $T_1 = T_2 = T$ κοινή μεταβίβαση (και τις δυο περιόδους).

→ Ορίζεται ως **κατακλιση** ανώτερη κοινότητα

$$Ευκλείδης C(\tau) = \frac{\tau^2}{2} \bar{y}$$

Box
 $C(\tau) = \frac{\tau^2}{2} \bar{y}$

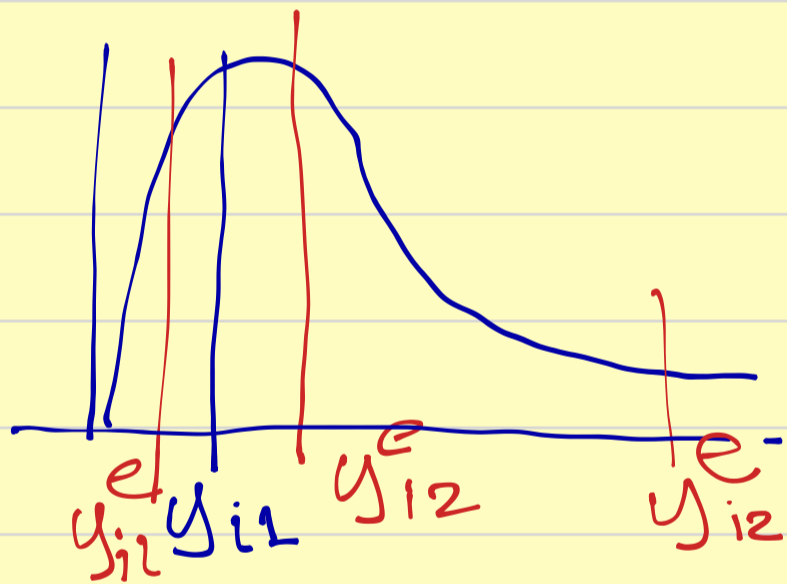
→ Οι προτιμήσεις των ατόμων.

$$\Rightarrow U_i = C_{i1} + C_{i2} + T_1 + T_2 = C_{i1} + C_{i2} + 2T$$

Χρησιμότητα διαφορών προτιμήσεων

$$\Rightarrow C_{i1} = y_{i1} - \tau y_{i1} = (1-\tau) y_{i1} \checkmark$$

$$\rightarrow C_{i2} = y_{i2}^e - \tau \cdot y_{i2}^e = (1-\tau) y_{i2}^e \leftarrow \text{ΠΡΟΕΔΟΚΙΑ.} \checkmark$$



ΠΡΟΕΔΟΚΙΑΣ.

Τα άτομα διαφορετικών προδοκίων κάποια άτομα είναι ανεξάρτητα κάποια είναι αβιοδοτή

Κυρία λόγο οφεί τα άτομα δίν κίνου δαδός

Ειδικότητα των Περιπτώσεων των ευκλείδους

$$\Sigma \text{κόστος} = \Sigma \text{φόρος} \quad (\text{δεν έχουμε χρεός})$$

$$I \equiv \text{ηφόδος} : T_1 = \frac{1}{n} \sum_{i=1}^n \tau y_{i1} - C(\tau) \Rightarrow$$

$$\Leftarrow T_1 = \tau \bar{y}_1 - \frac{\tau^2}{2} \bar{y}_1$$

$2^{\text{ος}}$ περίοδος $T_2 = \frac{1}{N} \sum_{i=1}^N \tau y_{i2} - c(\tau) \Leftrightarrow$

$\Leftrightarrow T_2 = \tau \bar{y}_2 - \tau^2 / 2 \bar{y}_2$

Έχουμε υποθέσει ότι $T_1 = T_2 = T$ για λόγους
 απλότητας υποθέτουμε επίσης $\bar{y}_1 = \bar{y}_2$ δηλαδή
 ότι το χαρακτηριστικό εισόδημα είναι υπο
 ετήσιο ομο-
 νότιο παρατηρητέ σταθερό και ορατό το ίδιο από
αλλάξη από περίοδο σε περίοδο είναι η μέση
δημοσ. των ατόμων i στην εσοδολογία κλίμακα

* Σφοδρά $T_1 = T_2 = T \Rightarrow$ (inter-temporal trust)
 Διαχρονική εμπισ-
 τότητα μπορεί να δώσει το άτομο?

$2T = 2\tau\bar{y} - \tau^2\bar{y}$

ΔΙΑΧΡΟΝΙΚΗ ΜΕΤΑΒΙΒΑ-
 ΣΤΙΚΗ ΠΡΟΨΟΜΗ.

$U_i = C_{i1} + C_{i2} + 2T = (1-\tau)y_{i1} + (1-\tau)y_{i2}^e + \underbrace{2\tau\bar{y} - \tau^2\bar{y}}_{2T}$

Αρα υποθέτουμε ότι ακολουθεί γενετική
 χρησιμότητα

$U_i = (1-\tau)(y_{i1} + y_{i2}^e) + 2\tau\bar{y} - \tau^2\bar{y}$

→ Ερωτήματα: Τι φερόμενο είναι ο εργαζόμενος
 (δυνατότητα ή κίνητρο αναδιανομής)
 σημαίνει το άτομο δε αφήνει να
 πάρει F.O.C. οφείλουν των εργα-
 ζομένων χρησιμότητας.

→ Bliss point του ατόμου i

$$\partial U_i / \partial z = 0 \Leftrightarrow -(y_{i1} + y_{i2}^e) + z\bar{y} - 2z\bar{y} = 0$$

$$\Leftrightarrow 2z\bar{y} = z\bar{y} - (y_{i1} + y_{i2}^e)$$

$$\Leftrightarrow \boxed{z^* = 1 - \frac{y_{i1} + y_{i2}^e}{2\bar{y}}}$$

- Αν υποθέσουμε ότι $\left. \begin{array}{l} y_{i1} = \bar{y} \\ y_{i2}^e = \bar{y} \end{array} \right\} z^* = 1 - 1 = 0$

- Αν όμως $y_{i1} = \bar{y}$ αλλά $y_{i2}^e < \bar{y} \rightarrow$
 το άτομο δε είναι τίποτα του 1 και
 άρα $z^* > 0$

- Αν όμως $y_{i1} < \bar{y}$ και $y_{i2}^e < \bar{y} \Rightarrow$
 το άτομο είναι τίποτα του 1 και
 $z^* > 0$.

- Συμπέρασμα: Οι αντιλήψεις/προσδοκίες των
 ατόμων αναρπάζουν τα των εργαζομένων

- Indoctrination
Propaganda.

Της κοινωνικής κινητικότητας
(ανταρσία) από το αν είναι
Βασική ή όχι) Ενημέρωση των
απόφαση των (Της αποτελεσματικότητας)
στη Διευθυντική Ανάδοξη.

ΠΡΟΤΙΜΗΣΗ ΨΗΦΟΡΟΡΩΝ

Median Voter → ΚΥΒΕΡΝΗΤΙΚΗ ΠΟΛΙΤΙΚΗ.

* Κοψίδια έχουν πάντα από την δεξιά ο median.

* Η κυβερνών (πν είναι το κόμμα που κερδίζει) κούνη πάντα από την δεξιά ο median.

Extra

y_{i2} → Effort (προσπάθεια) } $y_{i2} = \alpha_i + \epsilon_i$
→ Luck (τύχη)

