

# Λέξεις Εμπόριο:

## Πρώτη Προσεγγίση

①. Λόγοι για τους οποίους οι χώρες επιδιδονται στο Δ. Εμπόριο

- Διαφορετικές τεχνολογίες παραγωγής
- Διαφορές στα απειθήματα παραγωγικών συντελεστών ή/και τεχνικών αχέρει (π.χ. προϊόντα έντασης ΚΑΘΑΛΗΓΟΥ/ΕΡΓΑΣΙΑΣ/ΓΗΣ)
- Δυνατότητα διασυνόριακής (outsourcing) ή παρακταίας (offshoring) παραγωγής μυρμής ή του ούου της άνυσιδας ενός προϊόντος
- Γεωγραφική γύτνιαση (proximity) ή απόσταση (distance) μεταξύ σημείων παραγωγής / διαέσεης παραγωγικών συντελεστών ή τελικής & ατάνανσης προϊόντων.

## ΤΗ "ΒΑΣΙΚΑ" ΕΡΩΤΗΜΑΤΑ ΤΗΣ ΘΕΩΡΙΑΣ ΤΟΥ ΔΙΕΘΝΟΥΣ ΕΜΠΟΡΙΟΥ

- ΓΙΑΤΙ: ΥΠΑΡΧΕΙ ΤΟ ΔΙΕΘΝΕΣ ΕΜΠΟΡΙΟ?
  - ΤΙ: ΠΡΟΪΟΝΤΑ ΕΜΠΟΡΟΥΝΤΑΙ Η ΚΑΘΙ ΧΩΡΑ,  
ΔΙΑΧ. ΕΞΑΓΟΓΕΣ / ΕΙΣΑΓΟΓΕΣ
  - "ΔΙΟΝΕΙΣ" ΤΙΜΕΣ ΣΤΙΣ ΟΠΟΙΕΣ ΑΝΤΑΓΓΙΣΤΟΝΤΑΙ  
ΤΑ ΠΡΟΪΟΝΤΑ.
  - ΑΞΙΟΛΟΓΗΣΗ ΤΟΥ Δ. ΕΜΠΟΡΙΟΥ ⇒  
⇒ ΣΥΓΚΡΙΤΙΚΗ ΑΝΑΛΥΣΗ: ΚΑΤΑΣΤΑΣΗΣ  
Δ. ΕΜΠΟΡΙΟΥ ΕΝΑΝΤΙ "ΑΥΤΑΡΚΕΙΑΣ" (ΑΥΤΑΡΚΕΙ)
- (\*) ΒΑΣΙΚΗ ΠΑΡΑΤΗΡΗΣΗ: ΚΑΤΑ ΠΟΣΟΝ ΑΠΟ ΜΟΝΟ  
ΤΟΥ ΤΟ Δ. ΕΜΠΟΡΙΟΥ (ΜΕΘΩΣΕ ΟΙΚΟΝΟΜΙΚΕΣ  
ΞΥΝΑΛΛΑΓΕΣ) ΜΠΟΡΕΙ ΝΑ ΠΡΟΒΛΕΨΕ ΤΗΝ ΕΠΙΠΤΗΣΙΑ  
ΜΙΑΣ ΧΕΡΑΣ ΕΝΑΝΤΙ ΤΗΣ ΚΑΤΑΣΤΑΣΗΣ  
ΑΥΤΑΡΚΕΙΑΣ

• ΜΕΘΟΔΟΛΟΓΙΚΗ ΠΡΟΣΕΓΓΙΣΗ

⊗ "ΑΥΤΑΡΚΕΙΑ" (κλειστή οικονομία)

→ ΠΑΡΑΓΩΓΙΚΕΣ + ΚΑΤΑΝΑΛΩΤΙΚΕΣ ΔΥΝΑΤΟΤΗΤΕΣ

→ ΕΠΙΨΗΦΙΑ

⊗ "ΔΙΕΘΝΕΣ ΕΜΠΟΡΙΟ" (Ανοικτή οικονομία)

→ ΠΑΡΑΓΩΓΙΚΕΣ + ΚΑΤΑΝΑΛΩΤΙΚΕΣ ΔΥΝΑΤΟΤΗΤΕΣ

→ ΕΠΙΨΗΦΙΑ

⊗ ΣΥΓΚΡΙΤΙΚΗ ΠΑΡΑΘΕΣΗ ΤΩΝ ΔΥΟ ΚΑΘΕΣΤΩΤΩΝ (REGIMES) ΜΙΑΣ ΟΙΚΟΝΟΜΙΑΣ.

./



# ΑΝΑΛΥΤΙΚΟ ΠΡΑΞΙΟ

## ΜΕΡΟΣ Α'

### I. Κλασική Θεωρία Δ. Εντοπίου.

- ADAM SMITH  $\rightarrow$  Θ. ΑΥΤΟΜΑΤΟΥ ΠΗΛΟΝΟΜΕΧΗΝΑΤΟΣ
- DAVID RICARDON  $\rightarrow$  Θ. ΣΥΓΚΡΙΤΙΚΟΥ ΠΗΛΟΝΟΜΕΧΗΝΑΤΟΣ

### II. ΝΕΟΚΛΑΣΙΚΗ ΘΕΩΡΙΑ Δ. ΕΝΤΟΠΙΟΥ

- ΥΠΟΔΕΙΓΜΑ ΕΙΔΙΚΩΝ ΠΑΡΑΓΩΓΙΚΩΝ ΣΥΝΤΗΜΕΣΤΩΝ (SPECIFIC FACTORS MODEL)
- ΥΠΟΔΕΙΓΜΑ HECKSCHER-OHLIN-SAMUELSON ΘΕΩΡΙΑ Δ. ΕΝΤΟΠΙΟΥ ΣΤΗ ΒΑΣΗ ΤΩΝ ΑΠΟΘΕΜΑΤΩΝ ΠΑΡΑΓΩΓΙΚΩΝ ΣΥΝΤΗΜΕΣΤΩΝ & ΕΝΤΑΣΗΣ ΧΡΗΣΗΣ ΤΟΥΣ ΣΕΧΝ ΠΑΡΑΠΟΡΩΤΗ ΤΙΣ ΟΝΟΜΑΝ.

ΚΥΡΙΑΡΧΟ ΑΝΑΛΥΤΙΚΟ ΣΧΕΙΜΑ ΤΩΝ (I) & (II)

(Α) ΠΕΛΑΓΙΟΣ ΑΝΤΑΓΟΝΙΣΜΟΣ: ΤΟΣΟΣΕΙΣ ΑΓΟΡΕΣ

ΠΡΟΪΟΝΤΩΝ ΟΣΟ & ΣΕΙΣ ΑΓΟΡΕΣ ΠΑΡΑΓΩΓΙΚΩΝ ΣΥΝΤΗΜΕΣΤΩΝ.

(Β). ΔΙΑΚΛΑΔΙΚΟ ΕΝΤΟΠΙΟ ΜΕΤΑΞΥ ΧΩΡΩΝ  
(INTER-INDUSTRY TRADE)

... ΑΝΑΛΥΤΙΚΟ ΠΛΑΙΣΙΟ. (ΣΥΝΧΕΙΑΙ)

## III. ΝΕΟΤΕΡΕΣ ΘΕΩΡΙΕΣ Δ. ΕΠΙΤΟΡΙΑΣ

... ΓΙΑΤΙ? ↪

↳ ΠΩΣ ΤΑ ΠΑΡΑΘΕΤΕΣ ΕΧΟΥΝ ΕΠΙΒΑΛΛΕΙ ΤΗΝ  
ΑΝΑΘΕΩΡΗΣΗ ΤΟΥ ΑΝΑΛΥΤΙΚΟΥ  
ΠΛΑΙΣΙΟΥ ΘΕΩΡΗΣΗΣ ΤΟΥ Δ. ΕΠΙΤΟΡΙΑΣ?

(α) ΕΝΔΟΚΛΑΔΙΚΟ ΕΠΙΤΟΡΙΟ (INTRA-INDUSTRY  
TRADE)

(β) ΑΥΞΟΥΣΕΣ ΚΙΝΟΝΟΜΙΕΣ ΚΛΙΜΑΚΑΣ  
(INCREASING RETURNS TO SCALE)

(α)+(β) → ΑΠΑΙΤΟΥΝ: ΑΥΤΗΣ ΑΝΤΑΓΩΝΙΣΤΙΚΕ  
ΑΤΟΡΕΣ.

ΔΗΛΑΔΗ: ΜΟΝΟΠΟΛΙΟ / ΟΛΙΓΟΠΟΛΙΟ /  
ΜΟΝΟΠΟΛΙΑΚΟΣ ΑΝΤΑΓΩΝΙΣΜΟΣ,  
ΣΤΟ ΠΛΑΙΣΙΟ ΤΟΥ Δ. ΕΠΙΤΟΡΙΑΣ



## ... ΑΝΑΛΥΤΙΚΟ ΠΛΑΙΣΙΟ (... ΣΥΝΟΧΕΙΑ, II)

⇒ ΣΤΟ ΠΛΑΙΣΙΟ ΤΩΝ ΑΤΕΛΩΣ ΑΝΤΑΓΩΝΙΣΤΙΚΩΝ ΑΓΟΡΩΝ ...

(1) - "ΜΕΓΑΛΕΣ" ΕΞΑΓΩΓΙΚΕΣ ΕΠΙΧΕΙΡΗΣΕΙΣ

(2) - "ΠΟΛΥΕΘΝΙΚΕΣ" ΕΠΙΧΕΙΡΗΣΕΙΣ ⇒

⇒ (MULTINATIONAL ENTERPRISES - MNEs)

ΕΡΩΤΗΜΑ: ΤΙ ΕΙΝΑΙ ΟΙ "ΜΕΝ" Ή ΕΙΝΑΙ ΟΙ "ΔΕ"?

ΠΩΣ ΟΡΙΖΟΝΤΑΙ?

- ΕΙΝΑΙ ΟΛΕΣ ΟΙ ΕΠΙΧΕΙΡΗΣΕΙΣ (MNEs)?

- ΕΙΝΑΙ ↓ ΟΙ ΔΡΑΣΤΗΡΙΟΤΗΤΕΣ ΤΩΝ MNEs ΠΙΑ?

(i) ΠΑΡΑΚΤΙΑ ΟΙΚΟΝ. ΔΡΑΣΤΗΡΙΟΤΗΤΑ (OFFSHORING)

(ii) ΔΙΑ-ΣΥΝΟΡΙΑΚΗ ΟΙΚΟΝ. ΔΡΑΣΤΗΡΙΟΤΗΤΑ / OUTSOURCING

(iii) ΕΝΔΟ-ΕΠΙΧΕΙΡΗΣΙΑΚΟ ΕΜΠΟΡΙΟ (INTRA-FIRM TRADE)

(iv) ΤΡΟΠΟΙ ΕΙΣΟΔΟΥ ΣΕ "ΞΕΝΕΣ" ΑΓΟΡΕΣ

./.

ΑΜΕΣΕΣ Ή ΕΜΕΣ ΕΙΡΝΔΥΣΕΙΣ (ΑΞΕ) ~  
~ FOREIGN DIRECT INVESTMENT (FDI)

(i) GREENFIELD, (ii) BROWNFIELD

(iii) FRANCHISING, (iv) LICENSING

(v) ΣΥΝΧΡΟΝΙΣΜΟΣ & ΕΞΑΓΟΡΕΣ (MERGERS & ACQUISITIONS)

κ.λ.π.

(vi) ΑΙΩΝΙΕΣ ΚΟΙΝΟΤΡΑΞΙΕΣ (JOINT VENTURES)

(\*) ΣΕ ΟΛΟ ΑΥΤΟ ΤΟΜΕΟΣ ΤΟ ΕΝΙΑΙΟ  
ΧΑΡΑΚΤΗΡΙΣΤΙΚΟ ΕΙΝΑΙ Η  
ΕΝΝΟΙΑ ΤΟΥ

ΕΛΕΥΘΕΡΟΥ Δ. ΕΜΠΟΡΙΟΥ ~

~ ΟΙ ΟΡΙΕΣ ΣΥΝΝΑΡΤΗΣ ΣΥΣ ΔΙΩΝΗΣ  
ΑΓΟΡΕΣ ΕΙΣΕ ΑΠΟ ΧΕΡΕΣ / ΕΠΙΧΥΡΗΣΕΙΣ /  
ΚΙΝΑΔΟΜΕ →

→ ΑΠΟΚΛΕΙΣΤΙΚΑ! ΒΑΣΗ ΤΩΝ ΚΑΝΟΝΩΝ  
ΤΗΣ ΑΓΟΡΑΣ! →

ΕΠΙΠΡΟΣΒΟΡΑ & ΖΗΤΗΣΗ!



## ΜΕΡΟΣ Β'

→

→ ΑΣΚΗΣΗ & ΕΡΓΑΛΙΑ ΕΜΠΟΡΙΚΗΣ  
ΠΟΛΙΤΙΚΗΣ

Ⓐ ΛΟΓΟΙ ΠΑΡΕΜΒΑΣΗΣ ΤΩΝ ΧΩΡΩΝ (ΚΥΒΕΡΝΗΣΕΩΝ)  
ΣΤΙΣ ΔΙΕΘΝΕΣ ΑΓΟΡΕΣ

Ⓑ ΜΕΣΑ (ΕΡΓΑΛΙΑ) ΠΑΡΕΜΒΑΣΗΣ

ΕΙΣΑΓΟΓΕΣ: (ΝΑΣΜΟΙ, ΠΟΣΟΣΤΟΣΙΣΤΕΣ,  
ΠΟΣΟΣΤΙΚΟΙ ΠΕΡΙΟΡΙΣΜΟΙ)

ΕΞΑΓΟΓΕΣ: ΧΥΡΙΣ ΕΠΙΔΟΤΗΣΕΙΣ.

Ⓒ ΣΤΡΑΤΗΓΙΚΗ ΧΡΗΣΗ ΤΩΝ ΠΑΡΑΠΑΝΩ  
ΟΙΚΟΝΟΜΙΚΩΝ ΕΡΓΑΛΙΩΝ ΓΙΑ ΤΗΝ  
ΕΠΙΤΥΧΗ (ΜΗ-)ΟΙΚΟΝΟΜΙΚΩΝ ΣΤΟΧΩΝ

## ΜΕΡΟΣ Γ'

ΔΙΕΘΝΕΣ ΚΙΝΗΤΙΚΟΤΗΤΑ  
ΠΑΡΑΘΕΤΙΚΩΝ ΣΥΝΤΕΛΕΣΤΩΝ

Ⓐ ΔΙΕΘΝΕΣ ΜΟΝΑΝΤΙΣΤΕΥΣΗ (INT'L MIGRATION)

Ⓑ ΔΙΕΘΝΕΣ ΚΙΝΗΤΙΚΟΤΗΤΑ ΚΕΦΑΛΑΙΟΥ.



ΘΕΩΡΙΕΣ ADAM SMITH +  
DAVID RICHARDO :

4 ΠΡΩΤΗ ΕΥΡΗΤΙΚΗ ΘΕΜΛΙΚΩΣΗ ΤΗΣ  
ΣΗΜΑΝΤΙΚΟΤΗΤΑΣ ΤΟΥ Δ. ΕΜΠΟΡΙΟΥ.

ΜΕ ΑΡΧΗ ΤΑ "ΒΑΣΙΚΑ" ΕΡΩΤΗΜΑΤΑ:

• ΓΙΑΤΙ Δ. ΕΜΠΟΡΙΟ: → ΔΙΑΦΟΡΕΥΚΩΤΗΤΑ

ΤΕΧΝΟΛΟΓΙΚΗ ΠΑΡΑΔΟΣΗΣ ΤΩΝ ΠΡΟΪΟΝΤΩΝ  
ΜΕΤΑΞΥ ΧΩΡΩΝ.

• ΤΙ ΕΜΠΟΡΕΥΟΝΤΑΙ ΟΙ ΧΩΡΕΣ: ΤΟ ΠΡΟΤΥΠΟ  
(PATTERN) ΤΟΥ Δ. ΕΜΠΟΡΙΟΥ ΒΑΣΙΖΕΤΑΙ ΣΤΙΣ  
ΕΝΝΩΣΕΣ ΤΩΝ:

Α. - ΑΠΟΛΥΤΟΥ ΠΛΕΟΝΕΚΤΗΝΑΤΟΣ (ABSOLUTE  
ADVANTAGE)

Β. - ΣΥΣΚΡΑΤΙΚΟΥ ΠΛΕΟΝΕΚΤΗΝΑΤΟΣ  
(COMPARATIVE ADVANTAGE)

⇒ ΟΙ ΑΡΧΕΣ (Α) Η/ΚΑΙ (Β) ΚΑΘΟΡΙΖΟΥΝ  
ΤΟ ΠΡΟΤΥΠΟ ΕΞΑΓΟΡΩΝ / ΕΙΣΑΓΟΡΩΝ  
ΜΙΑΣ ΧΩΡΑΣ.

(Α.) ΑΠΟΛΥΤΟ ΠΛΕΟΝΕΚΤΗΜΑ (ABSOLUTE ADVANTAGE)

Η ΑΠΟΛΥΤΗ ΥΠΕΡΟΧΗ ΜΙΑΣ ΧΩΡΑΣ ΣΤΗΝ ΠΑΡΑΓΩΓΗ

ΕΝΟΣ ΠΡΟΪΟΝΤΟΣ ΕΝΑΝΤΙ ΤΩΝ ΕΜΠΟΡΙΚΩΝ ΤΗΣ

ΕΤΑΙΡΩΝ.  $\Rightarrow$

Η ΧΩΡΑ ΕΞΑΓΕΙ ΠΡΟΪΟΝΤΑ ΣΤΑ ΟΤΙΟΙΑ ΔΙΑΤΗΡΕΙ ΤΟ

ΑΠΟΛΥΤΟ ΠΛΕΟΝΕΚΤΗΜΑ, ΕΙΣΑΓΕΙ ΠΡΟΪΟΝΤΑ ΣΤΑ

ΟΤΙΟΙΑ ΠΑΡΟΥΣΙΑΖΕΙ ΑΠΟΛΥΤΟ ΜΕΩΝΕΚΤΗΜΑ.

(ABSOLUTE DISADVANTAGE) ΕΝΑΝΤΙ ΤΩΝ

ΕΜΠΟΡΙΚΩΝ ΤΗΣ ΕΤΑΙΡΩΝ.

(Β.) ΣΥΓΚΡΙΤΙΚΟ ΠΛΕΟΝΕΚΤΗΜΑ: (COMPARATIVE  
ADVANTAGE)

Η ΣΥΓΚΡΙΤΙΚΗ ΥΠΕΡΟΧΗ ΜΙΑΣ ΧΩΡΑΣ ΣΤΗΝ

ΠΑΡΑΓΩΓΗ ΕΝΟΣ ΠΡΟΪΟΝΤΟΣ ΕΝΑΝΤΙ ΤΩΝ ΕΜΠΟΡΙΚΩΝ

ΤΗΣ ΕΤΑΙΡΩΝ.





Η ΚΑΘΕ ΧΩΡΑ ΕΞΑΓΓΙ ΠΡΟΪΟΝΤΑ ΣΤΑ ΟΤΟΙΑ  
ΔΙΑΤΙΡΕΙ ΤΟ ΣΥΓΚΡΙΤΙΚΟ ΠΛΕΟΝΕΚΤΗΜΑ,  
ΕΙΣΑΓΕΙ ΤΑ ΠΡΟΪΟΝΤΑ ΣΤΑ ΟΤΟΙΑ ΠΑΡΟΥΣΙΑΖΕΙ  
ΣΥΓΚΡΙΤΙΚΟ ΜΕΛΟΝΕΚΤΗΜΑ (COMPARATIVE  
DISADVANTAGE)

ΕΝΑΝΤΙ ΤΩΝ ΕΜΠΟΡΙΚΩΝ ΤΗΣ ΕΤΑΙΡΩΝ.

ΕΡΩΤΗΜΑ: ΤΙ ΑΚΡΙΒΟΣ ΚΑΘΟΡΙΖΕΙ ΤΗΝ

ΕΝΝΟΙΑ ΤΟΥ ΣΥΓΚΡΙΤΙΚΟΥ ΠΛΕΟΝΕΚΤΗΜΑΤΟΣ /

ΜΕΛΟΝΕΚΤΗΜΑΤΟΣ ΜΙΑΣ ΧΩΡΑΣ ΣΧΗΝ

ΠΑΡΑΡΧΗ ΠΡΟΪΟΝΤΩΝ.

ΑΠΑΝΤΗΣΗ: "ΚΟΣΤΟΣ ΕΥΚΑΙΡΙΑΣ"

(OPPORTUNITY COST) ΠΑΡΑΡΧΗΣ ΕΝΟΣ ΠΡΟΪΟΝΤΟΣ

ΔΗΛΑΔΗ: ΤΟ ΚΟΣΤΟΣ ΠΑΡΑΡΧΗΣ ΜΙΑΣ ΜΟΝΑΔΑΣ  
ΕΝΟΣ ΠΡΟΪΟΝΤΟΣ ΣΕ ΜΟΝΑΔΕΣ ΑΛΛΟΥ /  
ΑΛΛΩΝ ΠΡΟΪΟΝΤΩΝ

→ "ΔΙΑΦΥΓΟΥΣΕΣ" ΜΟΝΑΔΕΣ → ???

# ΘΕΩΡΙΑ RICARDO

( ... ΠΕΡΙΛΗΠΤΙΚΑ ) ... ΣΥΝΕΧΕΙΑ ...

## ΥΠΟΔΕΙΓΜΑ:

- ΔΥΟ ΧΩΡΕΣ (ΗΜΑ, ΑΛΛΑ)
- ΔΥΟ ΠΡΟΪΟΝΤΑ (X, Y)
- ΠΑΡΑΡΑΘΗΚΟΣ ΣΥΝΤΙΜΕΣΤΗΣ!  
 $L \equiv L_x + L_y = 360, L^x \equiv L_x^x + L_y^x = 700$
- ΣΥΝΑΡΤΗΣΕΙΣ ΠΑΡΑΘΕΣΕ &  
 & ΑΝΤΙΣΤΕ ΠΑΡΑΘΕΣΕ ΔΥΝΑΤΟΤΗΤΩΝ

$$q_i = q_i(L_i) = (MPL_i)L_i \quad i = x, y$$

$MPL_i$ : ΟΡΙΑΚΟ (ΜΠΣ) ΠΡΟΪΟΝ ΕΡΓΑΣΙΑΣ ΣΤΗ ΠΑΡΑΘΕΣΗ ΠΡΟΪΟΝΤΟΣ (i) →

→ ΣΤΥΦΟ + ΑΝΥΠΑΝΗΤΟ (ΕΞΟΦΕΝΣ ΔΕΙΔΟΝ ΜΠΣ).

ΕΣΤΟ  $MPL_x = 1/8, MPL_y = 1/6, MPL_x^x = 1/10, MPL_y^x = 1/14$

→  $l_i = (1/MPL_i)$ : ΜΟΝΑΔΕΣ ΕΡΓΑΣΙΑΣ ΑΝΑ ΜΟΝΑΔΑ ΠΡΟΪΟΝΤΟΣ

$$\approx l_x = 8, l_y = 6, l_x^x = 10, l_y^x = 14$$



ΧΑΝΤΥΛΕΣ ΠΑΡΑΓΩΓΙΚΩΝ ΔΥΝΑΤΟΤΗΤΩΝ (P.P.F.)

ΗΜΔ:  $\bar{L} = l_x + l_y = l_x \cdot q_x + l_y \cdot q_y \rightsquigarrow$

$$\rightsquigarrow \boxed{q_y(q_x; \bar{L}, l_x, l_y) = \frac{\bar{L}}{l_y} - \frac{l_x}{l_y} \cdot q_x}$$

ΟΜΟΙΟΣ ΑΝΔ

$$\boxed{q_y^*(q_x^*; \bar{L}^*, l_x^*, l_y^*) = \frac{\bar{L}^*}{l_y^*} - \frac{l_x^*}{l_y^*} \cdot q_x^*}$$

ΚΙΣΗ PPF:  $\left(\frac{dq_y}{dq_x}\right) = -\frac{l_x}{l_y}$  ;  $\left(\frac{dq_y^*}{dq_x^*}\right) = -\frac{l_x^*}{l_y^*}$

$\rightsquigarrow$  ΟΡΙΑΚΟΣ ΛΟΓΟΣ ΜΕΤΑΞΗΜΑΤΙΣΜΟΥ (MRT<sub>x,y</sub>)  
 $\times \equiv$  ΜΟΝΑΔΕΣ  $\times \Rightarrow$

$\Rightarrow$  ΚΟΣΤΟΣ ΕΥΚΑΙΡΙΑΣ }  $\rightsquigarrow$   
 (opportunity cost)

ΗΜΔ:  $\frac{l_x}{l_y} = \frac{8}{6} = 1,33 \gamma$  ;  $\frac{l_y}{l_x} = \frac{6}{8} = 0,75 \times$

ΑΝΔ:  $\frac{l_x^*}{l_y^*} = 0,71 \gamma$  ;  $\frac{l_y^*}{l_x^*} = 1,4 \times$

... οίποτε... ΚΤΛΔ (PPF)

<u>ΑΜΔ</u> : $q_y = 60 - 1,33 q_x$	<u>ΑΜΔ</u> : $q_y^* = 50 - 0,71 q_x^*$
------------------------------------	--

... (ΔΙΑΓΡΑΜΜΑΤΙΚΑ)

• ΤΙΝΕΣ ΠΡΟΪΟΝΤΩΝ + ΜΙΣΘΟΙ.

- (i) ΠΑΡΩΣ ΑΝΤΑΓΩΝΙΣΤΙΚΕΣ ΑΓΟΡΕΣ
  - (ii) ΣΥΝΤΗΡΕΣΤΗΕ (L) ΚΙΝΗΤΙΚΟΣ ΜΕΤΑΞΥ ΤΩΝ ΔΥΟ ΕΝΑΛΛΑΚΤΙΚΩΝ ΧΡΑΣΜΩΝ
- } ⇒

⇒

$P_i = MC_i = w l_i, \quad i = X, Y$ $w l_i = P_i \cdot MPL_i = P_i \cdot \frac{1}{\epsilon_i}$ $w_x = w = w_y$	⇒
---	---

$\frac{1}{\epsilon_x} P_x = \frac{1}{\epsilon_y} P_y \Rightarrow MPL_x P_x = MPL_y P_y \Rightarrow$

⇒

$\frac{P_x}{P_y} = \frac{l_x}{l_y} = \frac{MPL_y}{MPL_x}$	ΟΜΩΣ...
---	---------

$\frac{P_x^*}{P_y^*} = \frac{l_x^*}{l_y^*} = \frac{MPL_y^*}{MPL_x^*}$
---

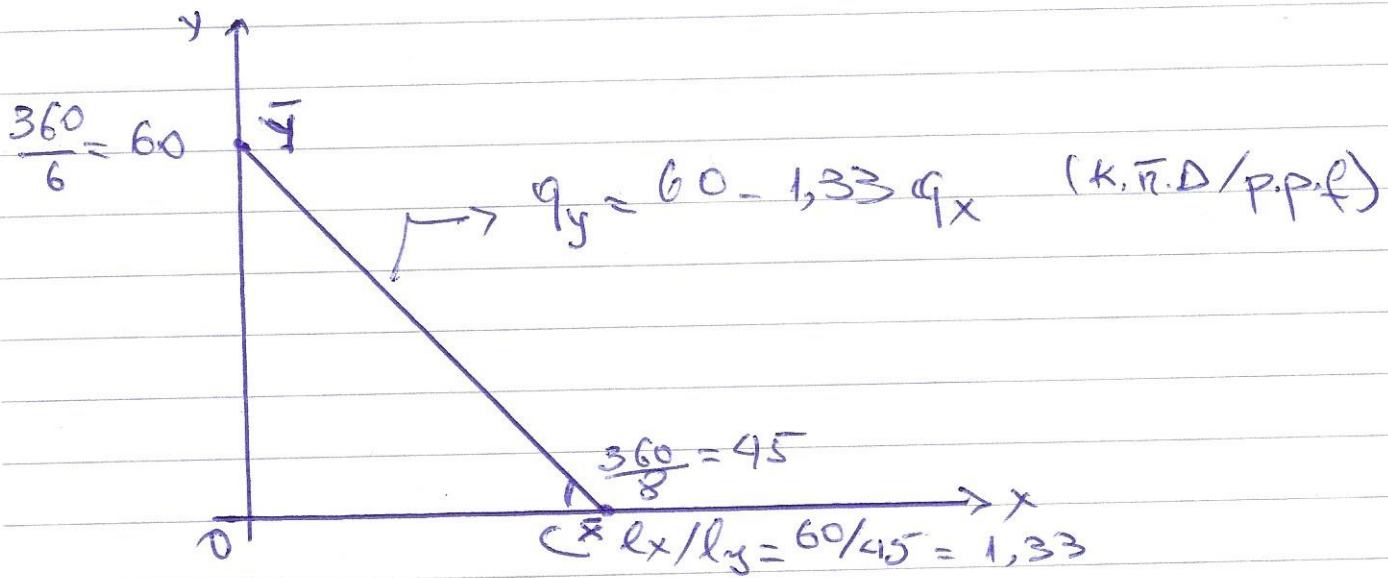
ΑΠΑΡΚΕΙΑ ΤΟ ΚΟΣΤΟΣ ΕΠΙΧΕΙΡΙΑΣ ΕΝΕΡΓΟΠΟΙΩΝΤΩΣ  $(\frac{l_x}{l_y})$   
 ΑΝΤΙΠΡΟΣΕΤΙΜΥ + ΤΗΝ ΕΧΩΡΙΚΗ ΤΙΜΗ ΤΟΥ  $(P_x/P_y)$



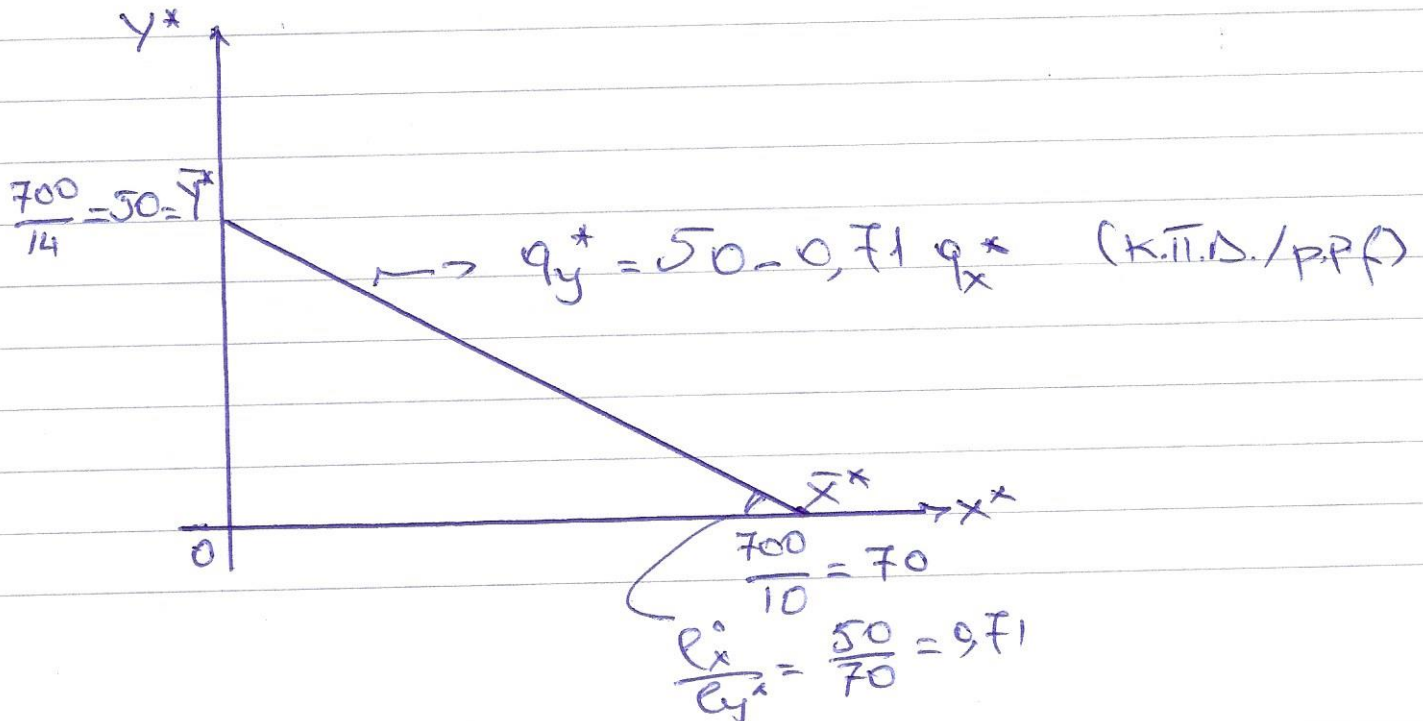
ΔΙΑΓΡΑΜΜΑΤΙΚΑ

ΧΑΝΤΙΛΕΣ ΠΑΡΑΓΟΓΙΚΩΝ ΔΥΝΑΤΟΤΗΤΩΝ

Η ΜΕΔΑΙΤΗ



ΑΛΛΟΙ ΔΑΙΤΗ



- ΚΑΤΑΝΑΛΩΤΙΚΕΣ ΠΡΟΣΜΗΘΕΙΣ & ΣΥΝΘΗΚΕΣ ΖΗΤΗΣΗΣ.

$$\max_{\{C_x, C_y\}} U(C_x, C_y) = C_x^\alpha C_y^{1-\alpha}$$

$$\text{H/O: } P_x C_x + P_y C_y = P_x q_x + P_y q_y = I = wL$$

$$\text{H/ (A/A)} P_x^* C_x^* + P_y^* C_y^* = P_x^* q_x^* + P_y^* q_y^* = I^* = w^* L^*$$

ΣΥΝΘΗΚΕΣ 1<sup>η</sup> & 2<sup>η</sup> ΤΑΞΗΣ.

1. ΟΡΙΑΚΟΣ ΛΟΓΟΣ ΥΠΟΚΑΤΑΣΤΑΣΗΣ  
(MARGINAL RATE OF SUBSTITUTION)

$$MRS_{x,y} = \frac{MU_x}{MU_y} = \frac{P_x}{P_y} \left( = \frac{I_x}{I_y} \right)$$

$$MRS_{x^*,y^*}^* = \frac{MU_{x^*}}{MU_{y^*}} = \frac{P_{x^*}}{P_{y^*}} \left( = \frac{I_{x^*}}{I_{y^*}} \right)$$

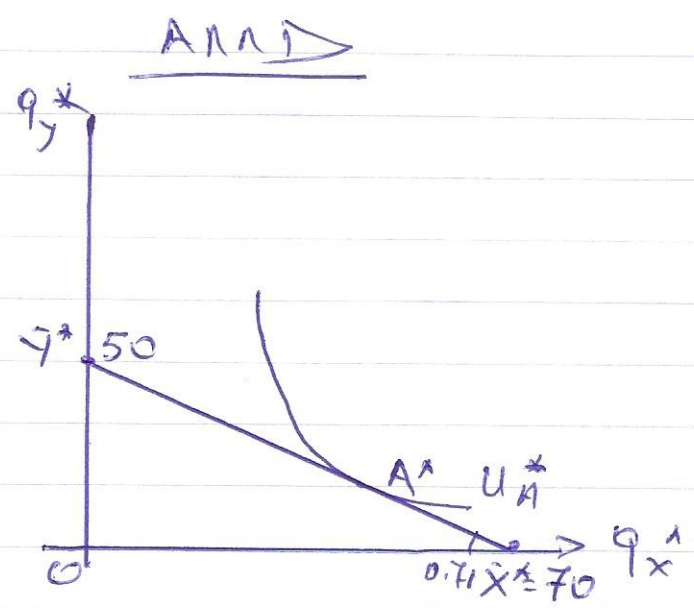
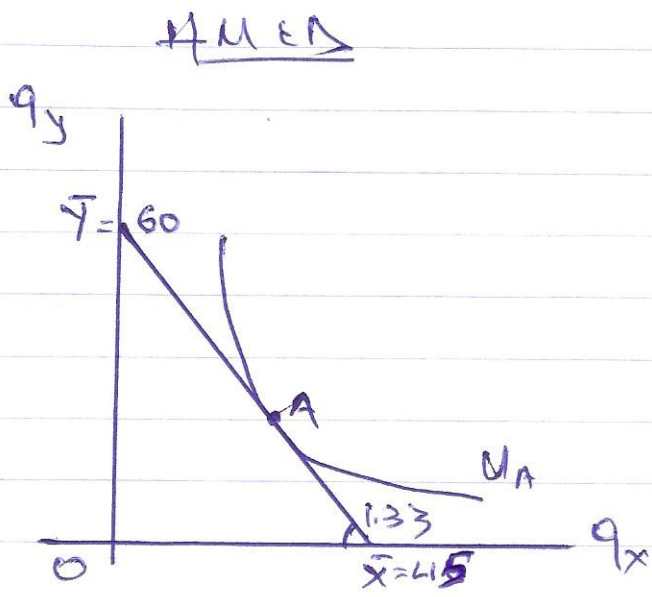
2. ΣΥΝΑΓΡΕΨΕΙΣ ΖΗΤΗΣΗΣ (MARSHAL)

$$C_x = \frac{\alpha I}{P_x}; \quad C_y = \frac{(1-\alpha)I}{P_y}$$

$$C_x^* = \frac{\alpha I^*}{P_{x^*}}; \quad C_y^* = \frac{(1-\alpha)I^*}{P_{y^*}}$$



1. ΣΥΜΠΡΟΤΙΛΑ: ΚΑΤΑΣΤΑΣΗ ΑΥΤΑΡΚΕΙΑΣ



•  $\bar{Y}_x (\bar{Y}^* \bar{X}^*)$ : ΚΑΜΠΥΛΗ ΠΑΡΑΓΟΜΙΚΩΝ & ΚΑΤΑΝΑΛΩΤΙΚΩΝ ΔΥΝΑΤΟΤΗΤΩΝ.

• ΗΜΕΣ, ΑΛΛΟΙ: 
$$\left| \text{NRT}_{x,y} = \frac{l_x}{l_y} = \frac{P_x}{P_y} = \text{NRS}_{x,y} = 1.33 \right|$$

ΑΛΛΟΙ: 
$$\left| \text{NRT}_{x,y}^* = \frac{l_x^*}{l_y^*} = \frac{P_x^*}{P_y^*} = \text{NRS}_{x,y}^* = 0.71 \right|$$

ΤΟ Δ. ΕΜΠΟΡΙΟ ΣΤΟ ΥΠΟΔΕΙΓΜΑ RICARDO

ΑΠΟΝΥΤΟ + ΣΥΣΚΡΤΙΚΟ ΠΛΕΟΝΕΚΤΗΜΑ.

ΕΡΓΑΣΙΑ / ΜΩΝΑΔΑ ΠΡΟΪΟΝΤΟΣ

	$l_x$	$l_y$	MPL <sub>x</sub>	MPL <sub>y</sub>
HMS	8	6	1/8	1/6
ANA	10	14	1/10	1/14

HMS (ANA) ΑΠΟΝΥΤΟ ΠΛΕΟΝΕΚΤΗΜΑ (ΜΩΝΟΚΕΤΗΜΑ)

ΣΥΣΚΡΤΙΚΟ ΠΛΕΟΝΕΚΤΗΜΑ  
ΚΟΣΤΟΣ ΟΥΚΑΡΡΙΑΣ

	$(l_x/l_y)$	$(l_y/l_x)$
HMS	1,33	0,75
ANA	0,71	1,4

HMS (ANA) ΣΥΣΚΡΤΙΚΟ ΠΛΕΟΝΕΚΤΗΜΑ ΣΤΟ ΠΡΟΪΟΝ Y (X), ΚΑΙ ΟΧΙ:

$$(l_y/l_x) = 0,75 < (l_y/l_x) = 1,4 \text{ ΚΑΙ}$$

$$(l_x/l_y) = 0,71 < (l_x/l_y) = 1,33.$$

HMS. ΕΞΑΓΕΙ (ΗΞΑΓΕΙ) Y (X)

ANA ΕΞΑΓΕΙ (ΗΞΑΓΕΙ) X (Y)



ΑΛΟΙΒΑΙΑ ΕΙΣΦΕΡΕΙΣ ΕΜΠΟΡΙΟ ΜΕΤΑΞΥ ΤΩΝ

ΔΥΟ ΧΕΡΩΝ ΠΡΟΚΥΤΤΕΙ ΟΤΑΝ ΟΙ ΟΡΟΙ ΕΜΠΟΡΙΟΥ (Ο.Ε. -- TERMS OF TRADE) ΕΙΝΑΙ ΜΕΤΑΞΥ ΤΩΝ ΛΟΓΩΝ ΤΩΝ ΤΙΜΩΝ (ΚΟΣΤΟΣ ΣΥΚΑΙΡΙΑΣ) ΤΩΝ ΠΡΟΪΟΝΤΩΝ ΣΕ ΚΑΤΑΣΤΑΣΗ ΑΥΤΑΡΚΕΙΑΣ.

ΕΣΤΟ:  $(P_x^w / P_y^w)$ : ΟΡΟΙ ΕΜΠΟΡΙΟΥ  $\rightarrow$

$$\leadsto \left( \frac{P_x^1}{P_y^1} \right) = \frac{L_x^1}{L_y^1} = 0,71 < (P_x^w / P_y^w) < \left( \frac{P_x}{P_y} \right) = \frac{L_x}{L_y} = 1,33$$

$$\leadsto \left( \frac{P_x}{P_y} \right) = \frac{L_y}{L_x} = 0,75 < (P_y^w / P_x^w) < \left( \frac{P_y^2}{P_x^2} \right) = \frac{L_y^2}{L_x^2} = 1,4$$

ΔΥΟ ΕΡΩΤΗΜΑΤΑ:

- (I) ΠΩΣ ΠΡΟΣΔΙΟΡΙΖΟΝΤΑΙ ΟΙ (Ο.Ε)?
- (II) ΔΙΑ ΟΜΙΛΩΝ ΤΩΝ (Ο.Ε),  $(P_x^w / P_y^w)$ , ΠΩΣ ΣΥΝΤΕΡΕΦΕΡΕΤΑΙ Η ΚΑΘΕ ΧΩΡΑ?

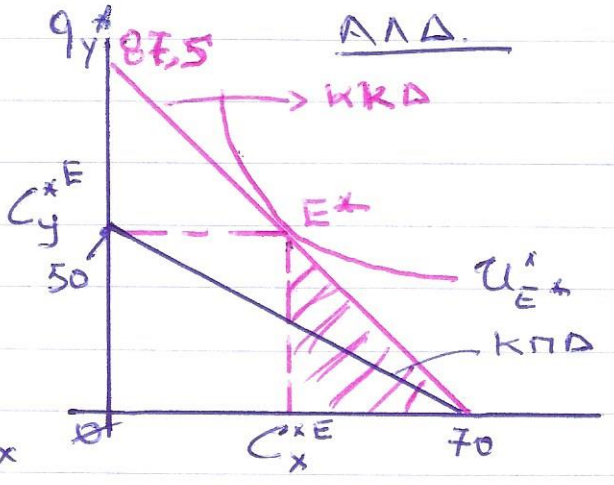
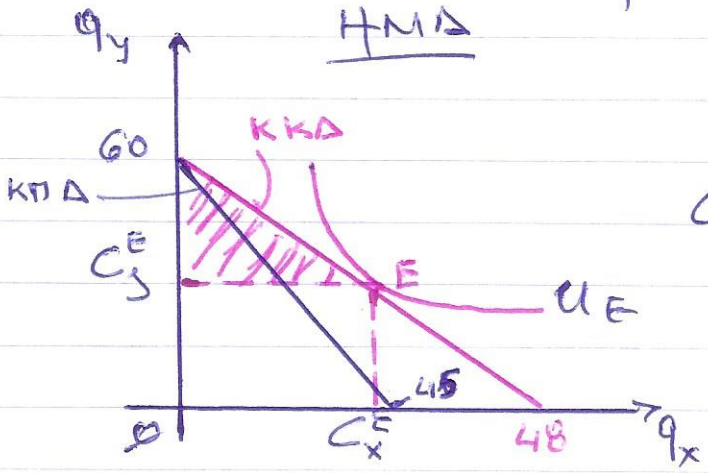
ΤΑ ΔΥΟ ΕΡΩΤΗΜΑΤΑ ΘΑ ΑΠΑΝΤΗΣΟΥΝ ΣΕ ΑΝΙΣΤΡΟΦΗ ΣΕΙΡΑ,

$\rightarrow$

II. — ΕΣΤΩ  $(P_x^W/P_y^W) = 1,25 \Rightarrow (P_y^W/P_x^W) = 0,8$ .

$\Rightarrow [0,71 < 1,25 < 1,33] \Rightarrow [0,75 < 0,8 < 1,4]$

ΠΩΣ ΔΙΑΜΟΡΦΩΝΟΝΤΑΙ ΤΑ ΔΙΔΩΜΑΤΑ ΣΤΙΣ ΔΥΟ ΧΩΡΕΣ:



ΠΑΡΑΓΩΓΗ: ΗΜΔ: (φX, 60Y) ΑΛΔ: (70X\*, φY\*) / ΚΠΑ

ΚΑΤΑΝΑΛΩΣΗ: (ΚΑΝΤΥΛΗ ΚΑΤΑΝΑΛΩΣΤΙΚΩΝ ΔΥΝΑΤ. ΚΚΑ)

ΗΜΔ. E: (C<sub>x</sub><sup>E</sup>, C<sub>y</sub><sup>E</sup>) → ΑΛΔ. E\*: (C<sub>x</sub><sup>\*E</sup>, C<sub>y</sub><sup>\*E</sup>)

ΕΜΠΟΡΙΟ:

ΗΜΔ. ΕΞΑΓΩΓΕΣ (Y): 60 C<sub>y</sub><sup>E</sup>, ΕΙΣΑΓΩΓΕΣ (X): φ C<sub>x</sub><sup>E</sup>

ΑΛΔ. ΕΞΑΓΩΓΕΣ (X): C<sub>x</sub><sup>\*E</sup> 70, ΕΙΣΑΓΩΓΕΣ (Y): C<sub>y</sub><sup>\*E</sup> E\*

ΕΥΗΜΕΡΙΑ | ΗΜΔ. U<sub>E</sub>, ΑΛΔ. U<sub>E\*</sub> →



ΟΦΕΛΗ Δ. ΕΜΠΟΡΙΟΥ

α. ΜΕΤΡΩΝΤΑΙ ΣΕ ΟΡΟΥΣ ΠΡΟΪΟΝΤΟΣ ΠΟΥ Η ΧΩΡΑ ΕΧΕΙ ΣΥΓΚΡΙΤΙΚΟ ΠΛΕΟΝΕΚΤΗΜΑ

ΗΜΕΙΣ: ΣΕ ΟΡΟΥΣ ΠΡΟΪΟΝΤΟΣ (x)

ΑΛΛΑ: ΣΕ ΟΡΟΥΣ ΠΡΟΪΟΝΤΟΣ (y)

β. ΜΕΓΙΣΤΟΠΟΙΟΥΝΤΑΙ ΓΙΑ ΤΗΝ ΚΑΘΕ ΧΩΡΑ ΣΤΑΝ

ΕΞΕΙΔΙΚΕΥΟΝΤΑΙ ΠΗΡΕΣ ΣΕ Ο ΠΡΟΪΟΝΤΟΥ

ΚΑΤΕΧΕΙ ΣΥΓΚΡΙΤΙΚΟ ΠΛΕΟΝΕΚΤΗΜΑ

ΗΜΕΙΣ: ΠΡΟΪΟΝ y (φx, 60y)

ΑΛΛΑ: ΠΡΟΪΟΝ x (70x\*, φy\*)

γ. ΥΠΟΛΟΒΙΖΟΝΤΑΙ ΩΣ "ΣΥΝΟΙΚΙΑ" ΓΙΑ ΤΗ ΧΩΡΑ

ΦΕΡΑΗ (ΑΥΞΗΣΗ ΠΡΑΓΜΑΤΙΚΟΥ ΕΙΣΟΔΗΜΑΤΟΣ)

ΚΑΙ ΩΣ "ΑΤΟΜΙΚΑ" (ΑΥΞΗΣΗ ΠΡΑΓΜΑΤΙΚΟΥ ΜΙΣΘΟΥ ΕΡΓΑΖΟΝ).

10

... ΣΧΕΤΙΚΑ ΜΕ ΤΟ ΤΕΛΕΥΤΑΙΟ ΣΤΟΙΧΕΙΟ  $\bar{y}$ .

(i) ΟΦΕΛΗ Δ. ΕΜΠΟΡΙΟΥ ΩΣ ΑΥΞΗΣΗ ΠΡΑΓΜΑΤΙΚΟΥ  
ΟΣΘ ΔΗΜΑΤΟΣ ΤΗΣ ΚΑΘΕ ΧΩΡΑΣ.

ΗΜΕΝ (ΣΥΓΚΡΙΤΙΚΟ ΠΛΩΝΚ.  $y \rightarrow 60y$ )

ΑΥΤΑΡΚΕΙΑ:  $60(y) \rightarrow 45(x)$

Δ. ΕΜΠΟΡΙΟ:  $60(\bar{y}) \rightarrow \left(\frac{P_y^w}{P_x^w}\right) \cdot \bar{y}$  ΜΟΝΑΔΕΣ  $x$

$\rightarrow (0,8)(60) = 48$  ΜΟΝΑΔΕΣ  $(x)$

ΟΦΕΛΟΣ  $48(x) - 45(x) = +3(x)$

ΑΝΔ (ΣΥΓΚΡΙΤΙΚΟ ΠΛΩΝΚ.  $x \rightarrow 70x$ ).

ΑΥΤΑΡΚΕΙΑ:  $70(x) \rightarrow 50(y)$

Δ. ΕΜΠΟΡΙΟ:  $70(\bar{x}) \rightarrow \left(\frac{P_x^w}{P_y^w}\right) \bar{x}$  ΜΟΝΑΔΕΣ  $y$

$\rightarrow (1,25)(70) = 87,5$  ΜΟΝΑΔΕΣ  $(y)$

ΟΦΕΛΟΣ  $87,5(y) - 50(y) = +37,5(y)$



(ii) ΟΦΘΕΛΗ Δ. ΕΝΤΟΠΙΟΥ ΟΣ ΑΥΞΗΣΗ

ΠΡΑΓΜΑΤΙΚΟΥ ΜΙΣΘΟΥ ΤΗΣ ΚΑΘΕ ΧΩΡΑΣ.

ΣΗΜΕΙΩΣΗ: ΠΡΑΓΜΑΤΙΚΟΣ ΜΙΣΘΟΣ ( $w/P_x$  Η'  $w/P_y$ )

Η ΜΕΔ. ΕΞΕΛΙΚΝΥΕΤΑΙ ΣΤΗΝ ΠΑΡΑΡΘΗ (Y)

$$\frac{w}{P_y} = MPL_y = \frac{1}{6} \rightarrow \text{ΑΥΤΑΡΚΙΑ + Δ.Ε.}$$

$$\frac{w}{P_x} = \left(\frac{w}{P_y}\right) \left(\frac{P_y^w}{P_x^w}\right) = \frac{1}{6} (0,8) = 0,133 > \frac{w}{P_x} = MPL_x = \frac{1}{8} = 0,125$$

ΑΛΔ ΕΞΕΛΙΚΝΥΕΤΑΙ ΣΤΗΝ ΠΑΡΑΡΘΗ (X)

$$\frac{w^*}{P_x^*} = MPL_x^* = \frac{1}{10} \rightarrow \text{ΑΥΤΑΡΚΙΑ + ΔΕ}$$

$$\frac{w^a}{P_y^*} = \left(\frac{w^*}{P_x^*}\right) \left(\frac{P_x^*}{P_y^*}\right) = \frac{1}{10} (1,25) = 0,125 > \frac{w^*}{P_y^*} = MPL_y^* = \frac{1}{14} = 0,071$$

(II) ΠΡΟΣΔΙΟΡΙΣΜΟΣ (Ο.Ε).

ΤΙΜΗ ΠΡΟΪΟΝΤΟΣ  $P_i = w l_i = MC_i$

(ΑΝΤΑΓΩΝΙΣΤΙΚΕΣ ΑΓΟΡΕΣ).

**ΑΥΤΑΡΚΕΙΑ**

ΑΜΛ.  $\left( \frac{P_x}{P_y} \right) = \frac{w l_x}{w l_y} = \frac{l_x}{l_y}$

ΑΛΛ.  $\left( \frac{P_x^*}{P_y^*} \right) = \frac{w^* l_x^*}{w^* l_y^*} = \frac{l_x^*}{l_y^*}$

ΚΟΣΤΟΣ ΔΥΚΑΙΡΙΑΣ  
ΠΡΟΣΔΙΟΡΙΖΕΙ  
ΣΧΕΤΙΚΕΣ ΤΙΜΕΣ.

**Α. ΕΜΠΟΡΙΟ**

ΠΡΟΪΟΝ (Y)  $\rightsquigarrow$  ΠΑΡΑΓΕΤΑΙ ΑΠΟ ΑΜΛ.  $\Rightarrow$

$\Rightarrow \boxed{P_y^N = w l_y}$

ΠΡΟΪΟΝ (X)  $\rightsquigarrow$  ΠΑΡΑΓΕΤΑΙ ΑΠΟ ΑΛΛ.  $\Rightarrow$

$\Rightarrow \boxed{P_x^N = w^* l_x^*}$



ΟΡΟΙ ΕΝΤΟΠΙΟΥ (Ο.Ε)

$$\left( \frac{P_x^w}{P_y^w} = \frac{w^* l_x^*}{w l_y} \right) \Rightarrow \underline{\text{ENO!}}$$

ΤΝΟΡΙΖΟΥΜΕ ( $l_x^* = 10$  και  $l_y = 6$ )

ΔΙΝ ΤΝΟΡΙΖΟΥΜΕ ΟΝΟΜΑΣΤΙΚΟΥΣ ΜΙΣΘΟΥΣ ( $w, w^*$ ) ΚΑΙ ΑΡΑ ( $w^*/w$ ).

ΑΡΑ Ο ΠΡΟΣΔΙΟΡΙΣΜΟΣ ( $\frac{P_x^w}{P_y^w}$ ) ΑΠΑΙΤΕΙ ΠΡΟΤΑ ΤΟ ΠΡΟΣΔΙΟΡΙΣΜΟ ( $\frac{w^*}{w}$ )

ΠΩΣ ??

ΕΙΣΘΛΗΜΑ ΜΙΑΣ ΧΩΡΑΣ, Π.Χ. Η ΜΕΛΑΤΗ

$$wL = (1-\alpha)(wL + w^*L^*) \Rightarrow (1-1+\alpha)wL = (1-\alpha)w^*L^*$$

$$\alpha wL = (1-\alpha)w^*L^* \Rightarrow \left( \frac{w^*}{w} \right) = \left( \frac{\alpha}{1-\alpha} \right) \left( \frac{L}{L^*} \right)$$

$$\Rightarrow \left( \frac{P_x^w}{P_y^w} = \left( \frac{l_x^*}{l_y} \right) \left( \frac{\alpha}{1-\alpha} \right) \left( \frac{L}{L^*} \right) \right)$$

qed

... ΤΙ ΛΕΩ Η ΣΧΕΣΗ ΑΥΤΗ??

Οι (Ο.Ε), Π.Χ. ΣΧΕΣΗ ΤΙΜΗ (x) ΣΕ ΟΡΟΥΣ (y) ΕΞΑΡΤΩΝΤΑΙ (ΠΡΟΣΔΙΟΡΙΖΟΝΤΑΙ) ΑΠΟ:

I.  $\left(\frac{dx^*}{dy}\right)$ : Ο ΡΟΛΟΣ ΟΡΩΝ ΕΡΓΑΣΙΑΣ ΤΟΥ ΑΠΑΙΤΟΥΝΤΑΙ ΓΙΑ dx ΕΝΑΝΤΙ dy

II.  $\left(\frac{\alpha}{1-\alpha}\right)$ : ΤΟ ΠΟΣΟΣΤΟ ΕΙΣΟΔΗΜΑΤΟΣ ΤΗΣ ΚΑΘΕ ΧΕΡΑΣ ΤΟΥ ΔΑΠΑΝΑΤΑΙ ΣΤΗΝ ΚΑΤΑΝΑΛΩΣΗ ΤΟΥ x ( $\alpha$ ), ΚΑΙ ΤΟΥ y ( $1-\alpha$ )

III.  $\left(\frac{\bar{L}}{\bar{L}^*}\right)$ : ΤΟ ΑΠΟΘΕΜΑ ΕΡΓΑΣΙΑΣ ( $\bar{L}, \bar{L}^*$ ) ΣΤΗ ΚΑΘΕ ΧΕΡΑ,  $\rightarrow$

$\rightarrow$  ΠΡΟΣΔΙΟΡΙΖΕΙ ΠΟΣΟ (x) Η' (y) ΜΠΟΡΕΙ ΝΑ ΠΑΡΑΞΕΙ,

